

802666. 30.08.2014



СВИДЕТЕЛЬСТВО

О ГОСУДАРСТВЕННОЙ РЕГИСТРАЦИИ ПРАВА

УПРАВЛЕНИЕ ФЕДЕРАЛЬНОЙ СЛУЖБЫ ГОСУДАРСТВЕННОЙ РЕГИСТРАЦИИ,
КАДАСТРА И КАРТОГРАФИИ ПО ПЕРМСКОМУ КРАЮ

Дата выдачи: "14" апреля 2014 года
Документы-основания: • Решение Арбитражного суда Пермского края от 02.08.2013 (Дело №А50-5690/2013), дата вступления в законную силу: 03.09.2013
Субъект (субъекты) права: Муниципальное образование город Пермь

Вид права: Собственность

Объект права: Нежилое помещение (лит.А), назначение: нежилое, общая площадь 63 кв. м, этаж 1, адрес (местонахождение) объекта: Пермский край, г.Пермь, Свердловский район, ул.Героев Хасана, д.147

Кадастровый (или условный) номер: 59:01:4413652:5053

Существующие ограничения (обременения) права: не зарегистрировано
о чем в Едином государственном реестре прав на недвижимое имущество и сделок с ним "14" апреля 2014 года сделана запись регистрации № 59-59-01/206/2014-776

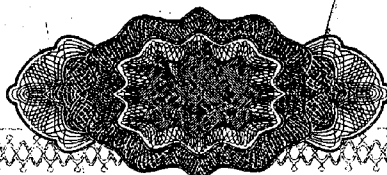
Регистратор

Гельфенбуйм О. А.

М.П.



59-БД 247263



ГОСУДАРСТВЕННОЕ УНИТАРНОЕ ПРЕДПРИЯТИЕ
«ЦЕНТР ТЕХНИЧЕСКОЙ ИНВЕНТАРИЗАЦИИ ПЕРМСКОГО КРАЯ»
ПРОИЗВОДСТВЕННОЕ УПРАВЛЕНИЕ

101111
108

Республика Россия
Край (область) Пермский
Город (район) Пермь
Район в городе (посёлок в районе) Свердловский

ТЕХНИЧЕСКИЙ ПАСПОРТ НЕЖИЛОГО ПОМЕЩЕНИЯ

В доме № 147 по ул. Героев Хасана (Литер А)
(местоположение объекта учёта)

Инвентарный номер	23743					
Квартальный номер						
	А	Б	В	Г	Д	Е

Технический паспорт составлен по состоянию на

« 25 » 05 1998 года
(указывается дата обследования объекта учёта)

I. Сведения о принадлежности.

Дата записи	Субъект права: для граждан фамилия, имя, отчество, паспорт; для юридических лиц по Уставу	Документы, подтверждающие право собственности, владения, пользования	Доля
12.02.2010	МУЖРЭП «Владимирский» (балансодержатель)	Регистрационное удостоверение №2-5-163 от 17.06.1997г.	и/или

II. Архитектурно-планировочные и эксплуатационные показатели нежилого помещения.

Назначение Нежилые помещения
Использование по назначению

Год постройки здания 1973

Число этажей здания 5

Строительный объем помещения 212 куб. м.

Площадь помещения 63,0 кв. м.

III. Благоустройство нежилого помещения (кв. м.)

1	2	Отопление						Ванны и души		12	Горячая вода		Газовое снабжение		17	18	19				
		от ТЭЦ		от пром. предпр.		от кварт. котельной		от АГВ и другое	печное		с горячей водой	Бассейн, сауна	центральное	от колонок				сетевое	баллонное	мусоропровод	пассажирское
		на твердом топливе	на газе	на твердом топливе	на газе	на твердом топливе	на газе														
63,0	63,0		63,0									63,0									

IV. Стоимость нежилого помещения.

Полная балансовая стоимость _____ руб.

Остаточная балансовая стоимость (с учётом износа) _____ руб.

Действительная инвентаризационная стоимость в ценах 1969 года 5631 руб.

V. Экспликация нежилого помещения.

Номер помещения	Назначение помещений:	Торговая			Складская			Высота помещений по внутреннему обмеру	Самовольно возведенная или переоборудованная	Помещения общего пользования
		Общая площадь	В т.ч.		Общая площадь	В т.ч.				
			основная	вспомогательная		основная	вспомогательная			
8	кабинет	9,5	9,5							
9	кабинет	6,9	6,9							
9	коридор	5,7		5,7						
10	кухня	4,3		4,3						
11	туалет	1,2		1,2						
12	умывальник	1,3		1,3						
13	кладовая	1,4		1,4						
14	кладовая	1,5		1,5						
15	коридор	3,1		3,1						
16	коридор	7,8		7,8						
17	склад				3,5	3,5				
18	кабинет	9,1	9,1							
19	склад				4,1	4,1				
20	коридор	3,6		3,6						
	<i>Итого:</i>	<i>55,4</i>	<i>16,4</i>	<i>39,0</i>	<i>7,6</i>	<i>7,6</i>				

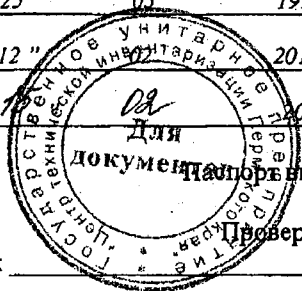
Площадь изменилась в результате возведения перегородки в пом. 9, 9'

**VI. Техническое описание здания (строения),
в котором расположено нежилое помещение. Лит. А**

№ п/п	Наименование конструктивных элементов	Описание элементов (материал, конструкция или система, отделка)	
	2	3	
1	Фундаменты	Железобетонные сваи с железобетонным ростверком	
2	Наружные и внутренние капитальные стены,	Панели, $t = 38$ см	
3	Перегородки	Гипсолитовые	
4	Перекрытия	чердачные	Сборные железобетонные плиты
		междуэтажные	Сборные железобетонные плиты
		подвальные	Сборные железобетонные плиты
5	Крыша, кровля	Плоская мягкая рулонная кровля по ж/бетонному перекрытию	
6	Полы	Дощатые, линолеум, бетонные	
7	Проемы	окна	Двойные створные, окрашены
		двери	Металлические и филенчатые
8	Отделка	внутренняя	Затирка стен, побелка, обои, окраска окон и дверей
		наружная	
9	Отопление	печи	
		калориферное	
		АГВ	
		центральное отопление	От ТЭЦ
10	электро- и сантехнические устройства	другое	
		электричество	Скрытая проводка
		водопровод	От городской центральной сети
		канализация	Сброс в городскую сеть
		горячее водоснабжение	центральное
		ванны и душ	есть
		газоснабжение	центральное
		напольные электроплиты	
		телефон	есть
		радио	есть
		телевидение	есть
		сигнализация	
мусоропровод			
11	Прочие элементы	вентиляция	Вытяжная
		крыльца	Бетонные площадки
		лестницы	железобетонные
	другие		

Физический износ здания 24%

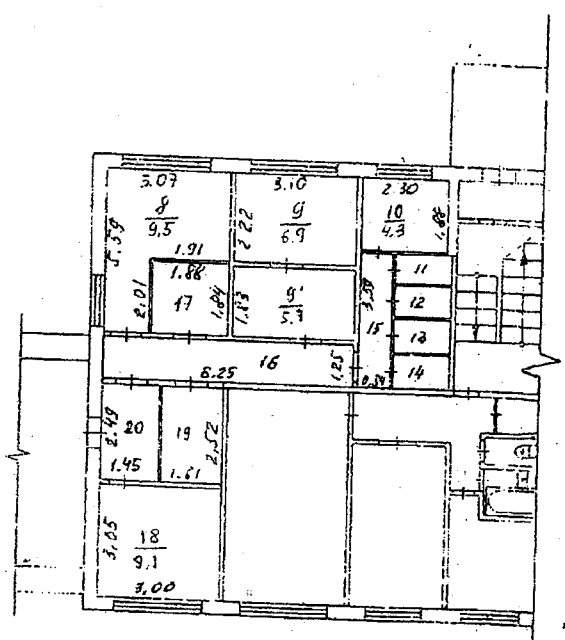
" 25 "	05	1998 года	Исполнил:	Минкевич	
" 12 "	02	2010 года	Копировал:	Петров А.В.	<i>Петров</i>
" 12 "	02	2010 года	Проверил:	Вятчанина С.Е.	<i>Вятчанина</i>
Документ выдан «			» 2010 года		
Проверил			<i>Насонова / Насонова /</i>		
Заказчик					



Район Свердловский кв. N _____

ПЛАН
помещения, находящегося в городе Перми
по ул. Героев Хасана N 147

I этаж



Лит. А



Масштаб 1:200 '25' 05 1998 Исполнитель Минкевич

ФОТОМАТЕРИАЛЫ

Общий вид на здание с улицы с номером дома с правого торца дома



Общий вид на здание с улицы с правого торца со входом в помещение с объектом оценки



Общий вид на вход в помещение с проезда



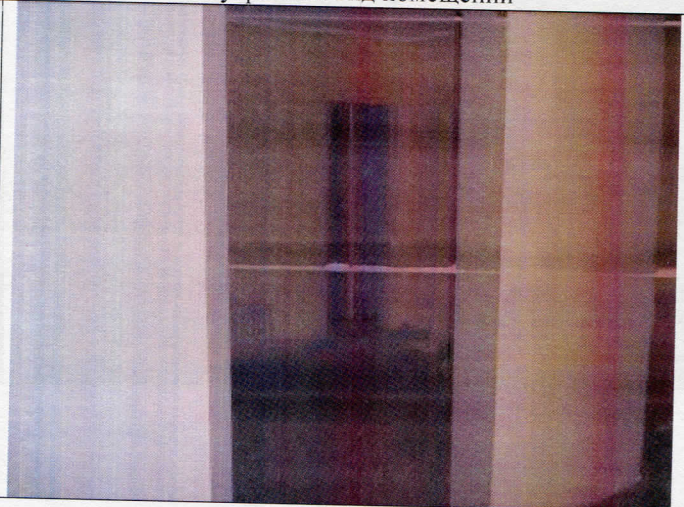
Общий вид на вход в помещение с проезда и на соседний магазин



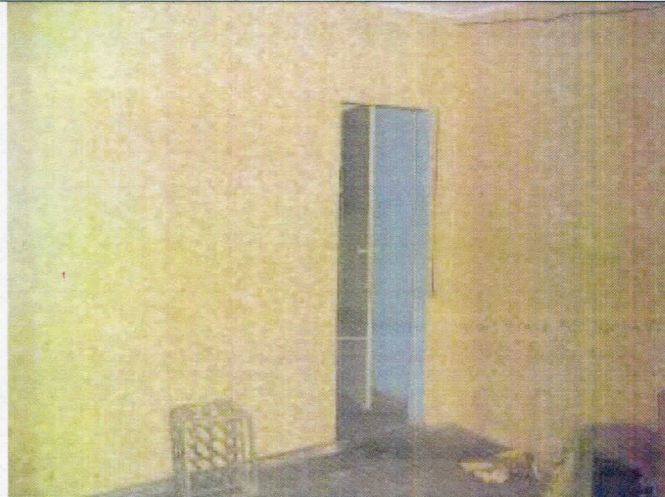
Внутренний вид помещений



Внутренний вид помещений



Внутренний вид помещений



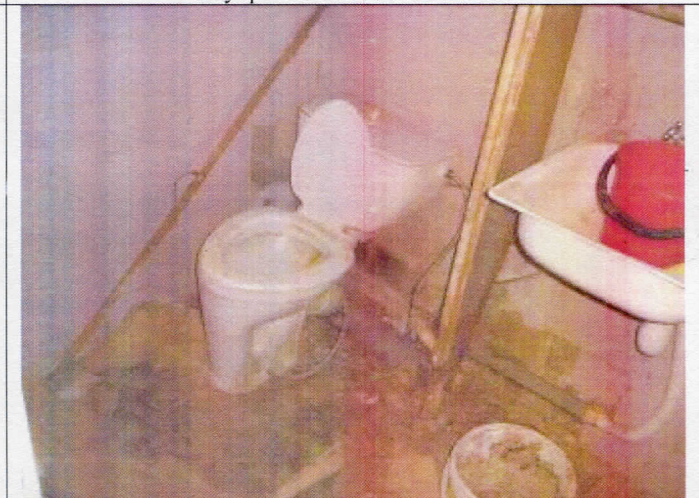
Внутренний вид помещений



Внутренний вид помещений



Внутренний вид помещений



Внутренний вид помещений



Внутренний вид помещений



Внутренний вид помещений



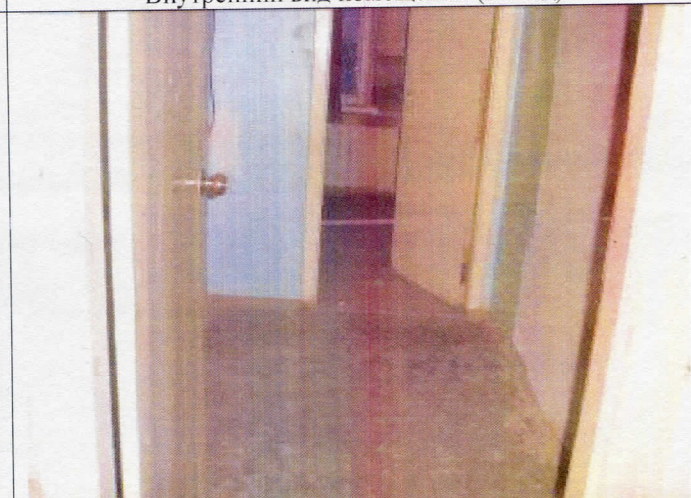
Внутренний вид помещений



Внутренний вид помещений на выход



Внутренний вид помещений (выход)



Внутренний вид помещений на выход



Внутренний вид помещений (выход)

