

СВИДЕТЕЛЬСТВО

О ГОСУДАРСТВЕННОЙ РЕГИСТРАЦИИ ПРАВА

Управление Федеральной службы государственной регистрации,
кадастра и картографии по Пермскому краю

Дата выдачи:

"15" августа 2011 года

Документы-основания: • Постановление Верховного Совета Российской Федерации №3020-1 от 27.12.1991г. "О разграничении государственной собственности в Российской Федерации на федеральную собственность, государственную собственность республик в составе Российской Федерации, краев, областей, автономной области, автономных округов, городов Москвы и Санкт-Петербурга и муниципальную собственность".

Субъект (субъекты) права: Муниципальное образование город Пермь

Вид права: Собственность

Объект права: раздаточный пункт детского питания, назначение: нежилое, 1 - этажный, общая площадь 139,9 кв. м., адрес объекта: Пермский край, г.Пермь, Индустриальный район, ул.Архитектора Свиязева, д.2а

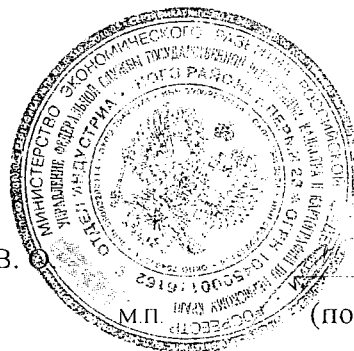
Кадастровый (или условный) номер: 59-59-23/039/2011-056

Существующие ограничения (обременения) права: не зарегистрировано

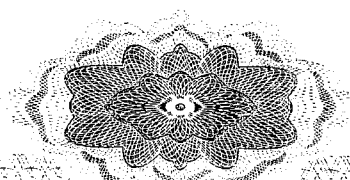
о чем в Едином государственном реестре прав на недвижимое имущество и сделок с ним "15" августа 2011 года сделана запись регистрации № 59-59-23/039/2011-056

Регистратор

Каплан В.



110341





Республика _____ РОССИЯ _____
Край (область) _____ ПЕРМСКИЙ _____
Город (район) _____ ПЕРМЬ _____
Район в городе (посёлок в районе) ИНДУСТРИАЛЬНЫЙ _____

ТЕХНИЧЕСКИЙ ПАСПОРТ НЕЖИЛОГО ЗДАНИЯ (СТРОЕНИЯ)

№ 2а по улице (пер.) *Архитектора Связева* (Лит. А2)
(местоположение объекта учёта)

Инвентарный номер	21605					
Кадастровый номер						
	А	Б	В	Г	Д	Е

Технический паспорт составлен по состоянию на « 12 » _____ 09 _____ 2008 года
(указывается дата обследования объекта учёта)

III. Техническое описание здания или его основной пристройки

Литера А2

Число этажей 1

№ п/п	Наименование конструктивных элементов		Описание элементов (материал, конструкция или система, отделка и прочие)
	2		3
1	Фундаменты		<i>железобетонные сваи с железобетонным ростверком</i>
2	Наружные и внутренние капитальные стены,		<i>кирпичные</i>
3	Перегородки		<i>гипсолитовые, кирпичные</i>
4	Перекрытия	чердачные	<i>железобетонные многослойные плиты</i>
		междуэтажные	
		подвальные	
5	Крыша, кровля		<i>мягкая рулонная по железобетонному основанию</i>
6	Полы		<i>бетонные, керамическая плитка</i>
7	Проемы	окна	<i>двойные створные, окрашены</i>
		двери	<i>простые на планках, металлические</i>
8	Отделка	внутренняя	<i>оштукатурено, окрашено, побелено, керамическая плитка</i>
		наружная	<i>силикатная плитка</i>
9	Отопление	печи	
		калориферное	
		АГВ	
		центральное отопление	<i>от ТЭЦ</i>
		другое	
10	электро - и сантехнические устройства	электричество	<i>скрытая проводка</i>
		водопровод	<i>от центральной городской сети</i>
		канализация	<i>сброс в городскую сеть</i>
		горячее водоснабжение	<i>центральное</i>
		ванны и душ	
		газоснабжение	
		напольные электроплиты	
		телефон	<i>телефонизировано</i>
		радио	
		телевидение	
		лифт	
		сигнализация	
11	Прочие элементы	вентиляция	<i>приточно-вытяжная</i>
		крыльца	<i>железобетонные</i>
		лестницы	
		другие	

Физический износ здания 12 %

IV. Сведения о принадлежности.

(заполняется на сооружение с необособленным земельным участком)

Дата записи	Субъект права: Для граждан фамилия, имя, отчество, паспорт; для юридических лиц по Уставу	Документы, подтверждающие право собственности, владения, пользования	Доля (часть, литера)

V. Стоимость здания (строения).

Полная балансовая стоимость _____ руб.

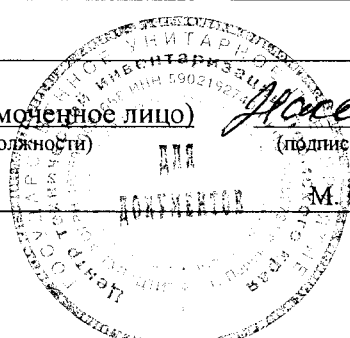
Остаточная балансовая стоимость (с учётом износа) _____ руб.

Действительная инвентаризационная стоимость в ценах 1969 года 25 680 руб.

VI. Перечень документов, прилагаемых к техническому паспорту:

№ п/п	Наименование документа	Масштаб	Количество листов	Примечание
1	2	3	4	5
1	Позэтажный план	1:200	1	
2	Экспликация к поэтажному плану	лист	1	

Дата		Фамилия, имя, отчество	Подпись
" 12 " 09 2008 года	Исполнил	Веревкина Е.Г.	
" 21 " 02 2012 года	Копировала	Козырева О. В.	
" 22 " 02 2012 года	Проверил	Жакова О. Р.	Жакова
Паспорт выдан << _____ >> _____ >> 20 ____ г.			
Заказчик _____			
Руководитель (уполномоченное лицо) (полное наименование должности)		Жакова О. Р. Жакова (подпись)	Жакова (инициалы, фамилия)
		М. П.	



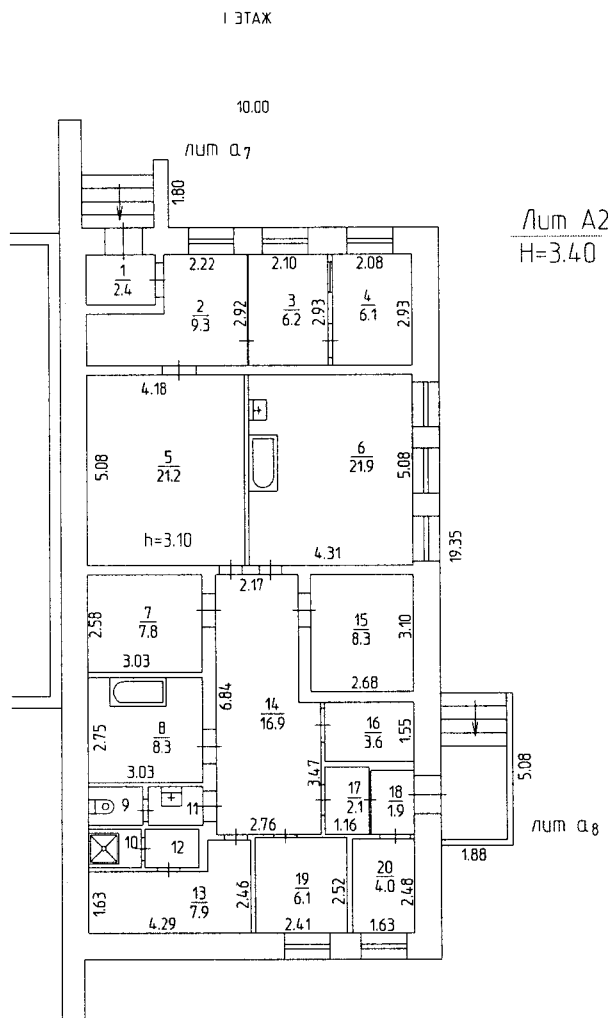
ЭКСПЛИКАЦИЯ
к поэтажному плану здания (строения),
расположенного в городе Перми
по ул. АРХИТЕКТОРА СВЯЗЕВА дом № 2а

Дата записи	Литера	Этаж	№ Пом.	№ по плану	Назначение помещений	Формула подсчета частей помещения	общегит			Высота помещения по внутр. обмеру	Самовольно возведён. или переоборудов. площадь
							общая площадь	в т.ч.			
								основн.	вспомог		
12.09.08	А2	1		①	тамбур		2.4		2.4	3.10	
				②	холл		9.3		9.3		
				③	подсобное помещение		6.2		6.2		
				④	кабинет		6.1	6.1			
				⑤	коридор		21.2		21.2		
				6	цех переработки мяса		21.9	21.9			
				7	обвалочная		7.8	7.8			
				8	моечная		8.3	8.3			
				9	туалет		1.5		1.5		
				10	душевая		1.4		1.4		
				11	умывальник		1.5		1.5		
				12	коридор		1.5		1.5		
				13	раздевалка		7.9		7.9		
				14	коридор		16.9		16.9		
				15	холодильная камера		8.3	8.3			
				16	подсобное помещение		3.6		3.6		
				17	коридор		2.1		2.1		
				18	тамбур		1.9		1.9		
				19	подсобное помещение		6.1		6.1		
				20	электрощитовая		4.0		4.0		
Итого по зданию							139.9	52.4	87.5		

94, 7

Район Индустриальный кв. N

ПЛАН
строения, находящегося в городе Перми
по ул. Архитектора Свиезева N 2а



Масштаб 1:200 '12' 09 2008 Исполнитель Вережкина Е.Г.

4

Выписка из технического паспорта на домовладение по адресу:
ул. Архитектора Свизева № 2а

III. Описание зданий, строений и сооружений.

Литера по плану	Наименование	Характеристика конструктивных элементов							
		По наружному обмеру			Фундаменты	Стены	Перекрытия	Крыша	Полы
		длина, м	ширина, м	площадь, кв. м.					
1	2	3	4	5	6	7	8	9	10
A2	Нежилое строение			196,6	ж/бетонные сваи с ж/бетонным ростверком	кирпичные	ж/бетонные многоспуст. плиты	мягкая рулонная по ж/бетон. основанию	бетонные, керамич. плитка
a7	крыльцо			3,4	ж/бетонное				
a8	крыльцо			7,5	ж/бетонное				



МИНИСТЕРСТВО ЭКОНОМИЧЕСКОГО РАЗВИТИЯ
РОССИЙСКОЙ ФЕДЕРАЦИИ

ФЕДЕРАЛЬНАЯ СЛУЖБА ГОСУДАРСТВЕННОЙ РЕГИСТРАЦИИ,
КАДАСТРА И КАРТОГРАФИИ
(РОСРЕЕСТР)

Управление Федеральной службы государственной регистрации, кадастра и
картографии по Пермскому краю
(Управление Росреестра по Пермскому краю)

СВИДЕТЕЛЬСТВО О ГОСУДАРСТВЕННОЙ РЕГИСТРАЦИИ ПРАВА

Дата выдачи:

08.10.2015

Документы-основания: • п.3 ст.3.1 Федерального закона №137-ФЗ "О введении в действие
Земельного кодекса Российской Федерации" от 25.10.2001г

Субъект (субъекты) права: Муниципальное образование "Город Пермь"

Вид права: Собственность

Кадастровый(условный) номер: 59:01:4416013:1310

Объект права: земельный участок, категория земель: земли населенных пунктов,
разрешенное использование: Отдельно стоящие и встроенно-пристроенные объекты
капитального строительства нежилого назначения на нижних этажах, площадь 357 кв. м ,
адрес (местонахождение) объекта: Пермский край, г.Пермь, Индустриальный район,
ул.Архитектора Связьева, д.2а

Существующие ограничения (обременения) права: не зарегистрировано

О чем в Едином государственном реестре прав на недвижимое имущество и сделок с ним "08"
октября 2015 года сделана запись регистрации № 59-59/023-59/023/301/2015-474/1

Государственный регистратор

(подпись, м.п.)

Данилова Г. Ю.

59-59/023-59/023/301/2015-474/1

филиал федерального государственного бюджетного учреждения "Федеральная кадастровая палата Федеральной службы государственной регистрации, кадастра и картографии" по Пермскому краю

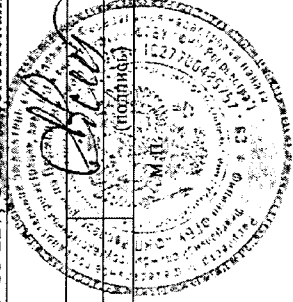
(полное наименование органа кадастрового учета)

КП.1

КАДАСТРОВЫЙ ПАСПОРТ ЗЕМЕЛЬНОГО УЧАСТКА

"11" сентября 2015 г. № 5900/201/15-847055

1	Кадастровый номер:	59:01:4416013:1310	2	Лист № 1	3	Всего листов: 4
4	Номер кадастрового квартала:	59:01:4416013	6	Дата внесения номера в государственный кадастр недвижимости: 11.09.2015		
5	Предыдущие номера:					
7						
8	Кадастровые номера объектов капитального строительства: 59:01:4416013:84					
9	Адрес (описание местоположения): Пермский край, г.Пермь, Индустриальный район, ул.Архитектора Свизева, 2а					
10	Категория земель: Земли населенных пунктов					
11	Разрешенное использование: Отдельно стоящие и встроенно-пристроенные объекты капитального строительства нежилых назначения на нижних этажах					
12	Площадь: 357+/-4 кв. м					
13	Кадастровая стоимость: 4035131.73 руб.					
14	Сведения о правах: _____					
15	Особые отметки: _____					
16	Сведения о природных объектах: _____					
17	Дополнительные сведения:					
	17.1	Кадастровые номера участков, образованных с земельным участком: _____				
	17.2	Кадастровый номер преобразованного участка: _____				
	17.3	Кадастровые номера участков, подлежащих снятию или снятых с кадастрового учета: _____				
	17.4	Кадастровые номера участков, образованных из земельного участка: _____				
18	Характер сведений государственного кадастра недвижимости (статус записи о земельном участке): Сведения об объекте недвижимости имеют статус временные. Дата истечения временного характера сведений - 12.09.2020.					
19	Сведения о кадастровых инженерах: Гараев Евгений Рафаилович, 59-11-227, ООО "Сонзыскания", 07.09.2015 г.					



инженер
(полное наименование должности)

П. В. Евсина
(инициалы, фамилия)

КАДАСТРОВЫЙ ПАСПОРТ ЗЕМЕЛЬНОГО УЧАСТКА

"11" сентября 2015 г. № 5900/201/15-847055

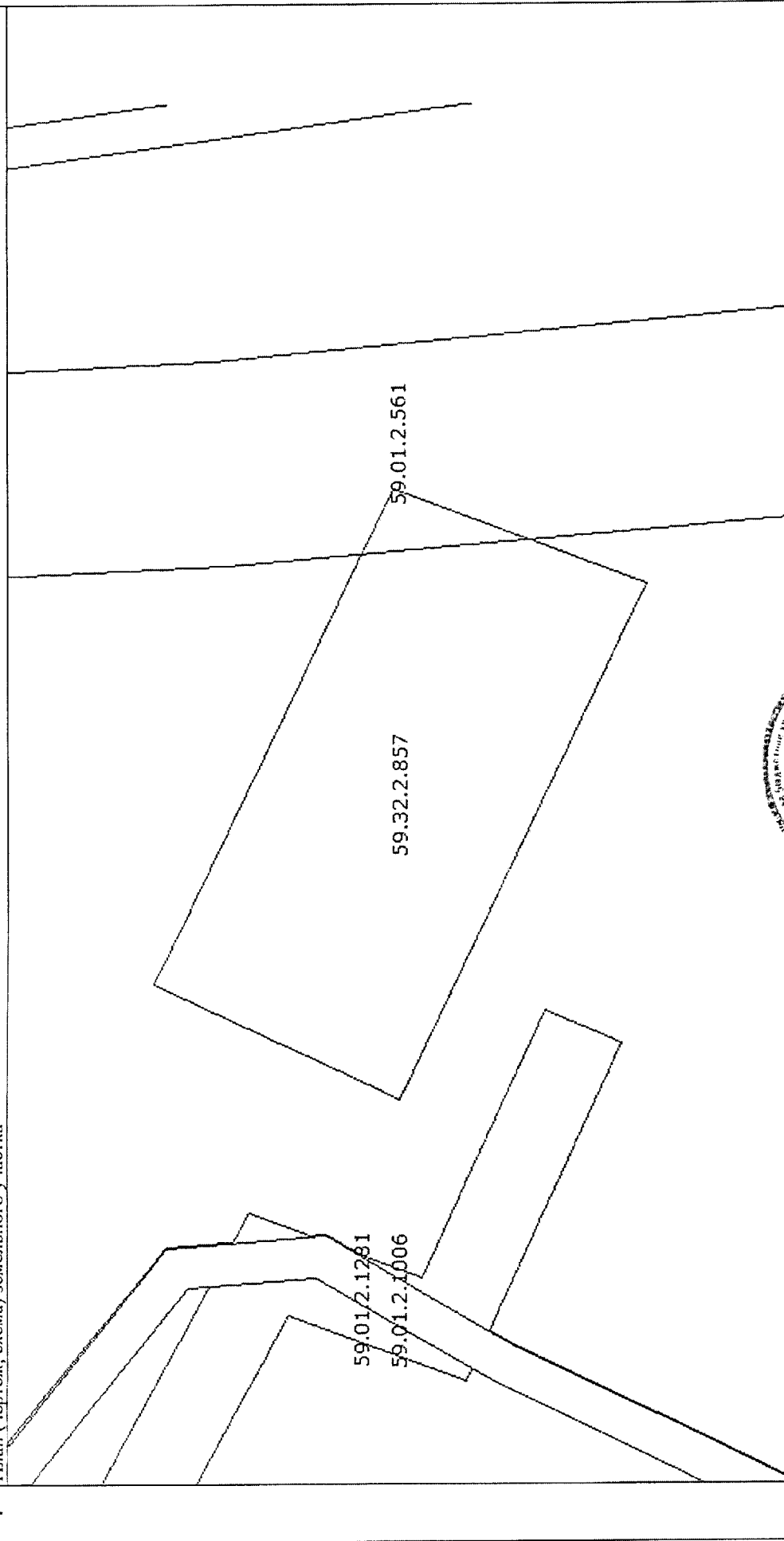
1 Кадастровый номер: 59:01:4416013:1310

4 План (чертеж, схема) земельного участка

2 Лист № 2

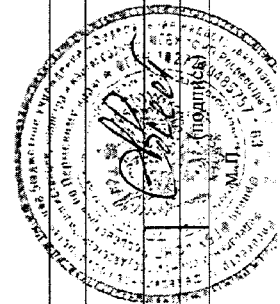
3

Всего листов: 4



5 Масштаб 1:300

Условные знаки: —



инженер

(полное наименование должности)

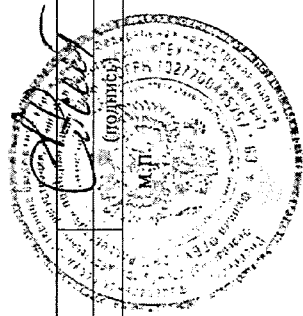
Г. В. Евсина

(инициалы, фамилия)

КАДАСТРОВЫЙ ПАСПОРТ ЗЕМЕЛЬНОГО УЧАСТКА

"11" сентября 2015 г. № 5900/201/15-847055

1	Кадастровый номер:	59:01:4416013:1310	2	Лист № 3	3	Всего листов: 4
4	Сведения о частях земельного участка и обременениях					
	Номер п/п	Учетный номер части	Площадь (м²)	Характеристика части		
	1	2	3	4		
	1	1	12	Иные ограничения (обременения) прав. Охранная зона тепломагистрали М2-04 от ТЭЦ-09 по улице Леонова, Шахтерской, Тапкисов, Крисанова с распределительными тепломагистралями и разводящими тепловыми сетями города, включая павильоны задвижек (ТСК). 59.01.2.561		
	2	—	весь	Иные ограничения (обременения) прав. Зона с особыми условиями использования - Приаэродромная территория аэродрома аэропорта Большое Савино. 59.32.2.857		

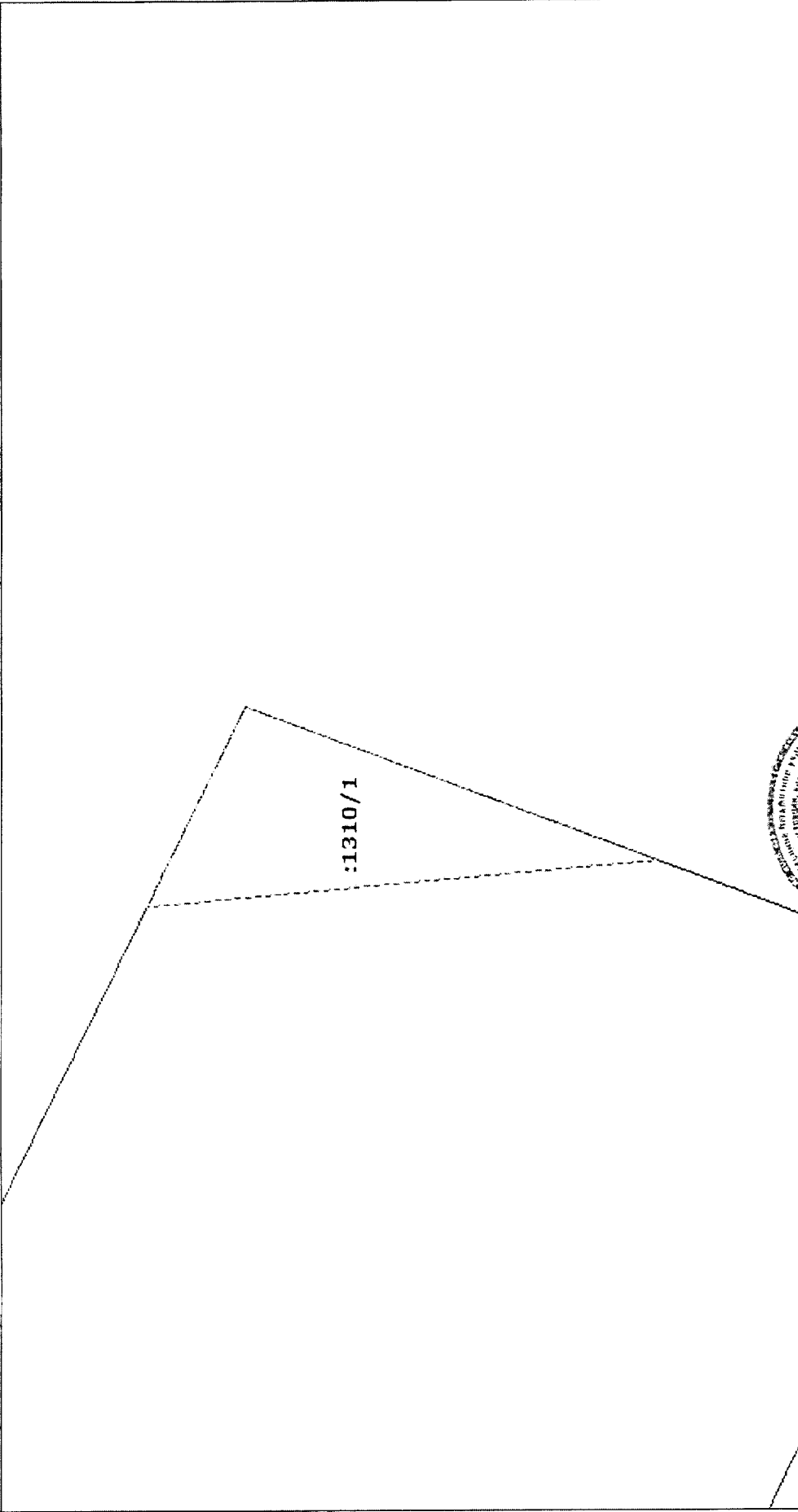


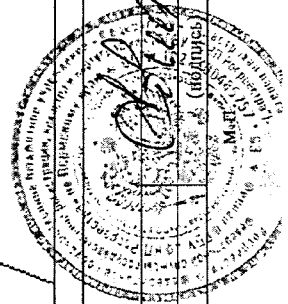
инженер
 (полное наименование должности)

П. В. Евсина
 (инициалы, фамилия)

КАДАСТРОВЫЙ ПАСПОРТ ЗЕМЕЛЬНОГО УЧАСТКА

"11" сентября 2015 г. № 5900/201/15-847055

1	Кадастровый номер: 59:01:4416013:1310	2	Лист № 4	3	Всего листов: 4
4	Учетный номер части: 59:01:4416013:1310/1				
					
5	Масштаб 1:100				



инженер
(полное наименование должности)

П. В. Еясина
(инициалы, фамилия)

Фотографии объектов оценки: здания раздаточного пункта детского питания, назначение: нежилое, 1-этажное, общей площадью 139,9 кв.м., расположенного на земельном участке. категория земель: земли населенных пунктов, разрешенное использование: отдельностоящие и встроено-пристроенные, объекты капитального строительства нежилого назначения на нижних этажах, площадью 357 кв.м., адрес объекта: Пермский край, г. Пермь, Индустриальный район, ул. Архитектора Связьева, д.2а

