



МИНИСТЕРСТВО ЭКОНОМИЧЕСКОГО РАЗВИТИЯ
РОССИЙСКОЙ ФЕДЕРАЦИИ

ФЕДЕРАЛЬНАЯ СЛУЖБА ГОСУДАРСТВЕННОЙ РЕГИСТРАЦИИ,
КАДАСТРА И КАРТОГРАФИИ
(РОСРЕЕСТР)

Управление Федеральной службы государственной регистрации, кадастра и
картографии по Пермскому краю
(Управление Росреестра по Пермскому краю)

СВИДЕТЕЛЬСТВО О ГОСУДАРСТВЕННОЙ РЕГИСТРАЦИИ ПРАВА

повторное, взамен свидетельства: 15.03.2007

Дата выдачи:

31.08.2015

Документы-основания: • п.3 ст.31 Федерального закона №137-ФЗ "О введении в действие
Земельного кодекса Российской Федерации" от 25.10.2001;

Субъект (субъекты) права: Муниципальное образование город Пермь

Вид права: Собственность

Кадастровый(условный) номер: 59:01:4410744:2

Объект права: земельный участок, категория земель: земли населенных пунктов,
разрешенное использование: отдельно стоящие и встроенно-пристроенные объекты
капитального строительства нежилого назначения на нижних этажах, площадь 3 984 кв. м.,
адрес (местонахождение) объекта: Пермский край, г.Пермь, Свердловский район, ул.Чкалова,
д.30

Существующие ограничения (обременения) права: не зарегистрировано

О чем в Едином государственном реестре прав на недвижимое имущество и сделок с ним "15"
марта 2007 года сделана запись регистрации № 59-59-01/002/2007-207

Государственный регистратор

Гельфенбум О. А.

(подпись, м.п.)

59-59-01/002/2007-207

АА

СВИДЕТЕЛЬСТВО

О ГОСУДАРСТВЕННОЙ РЕГИСТРАЦИИ ПРАВА

Управление Федеральной службы государственной регистрации,
кадастра и картографии по Пермскому краю

Дата выдачи:

"06" августа 2013 года

Документы-основания: • Постановление Верховного Совета РФ "О разграничении государственной собственности в Российской Федерации на федеральную собственность, государственную собственность республик в составе Российской Федерации, краев, областей, автономной области, автономных округов, городов Москвы и Санкт-Петербурга и муниципальную собственность" от 27.12.1991 №3020-1

• Постановление "Об утверждении в составе муниципальной собственности детских дошкольных учреждений" от 04.10.1994 №1748, выдавший орган: Администрация города Перми

Субъект (субъекты) права: Муниципальное образование "Город Пермь"

Вид права: Собственность

Объект права: здание, назначение: нежилое здание, 2 - этажный (подземных этажей - 0), общая площадь 1 030,2 кв.м, инв.№ 5900/201/13-395901, лит. А, адрес (местонахождение) объекта: Пермская обл., г.Пермь, улица Чкалова, д.30

Кадастровый (или условный) номер: 59:01:4410744:54

Существующие ограничения (обременения) права: не зарегистрировано

о чем в Едином государственном реестре прав на недвижимое имущество и сделок с ним "06" августа 2013 года сделана запись регистрации № 59-59-01/019/2013-243

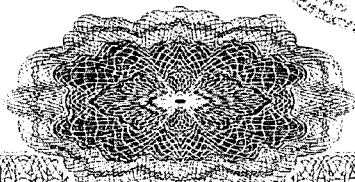
Регистратор

Рогожина И.А.



(подпись)

59-БГ 970242



Помовый Э С

КОПИЯ

Государственное унитарное предприятие
«Центр технической инвентаризации Пермского края»

Область (край, республика) Пермский
Город (другое поселение) Пермь
Район Свердловский

ТЕХНИЧЕСКИЙ ПАСПОРТ НЕЖИЛОГО ЗДАНИЯ (СТРОЕНИЯ)

№ 30 по улице ЧКАЛОВА (Лит А, А1, А2)

Инвентарный номер	27030					
Номер в реестре жилищного фонда						
Кадастровый номер						
	А	Б	В	Г	Д	Е

Паспорт составлен по состоянию на : 25 мая 2011г.
(указывается дата обследования объекта учета)

I. Архитектурно-планировочные и эксплуатационные показатели.

Назначение Здание детских яслей

Использование Детский сад

Серия, тип проекта

Переоборудовано / надстроено в

Год постройки: А-1932, А1-1978, А2-1978

Год последнего капитального ремонта:

Число этажей: 1-2

Кроме того имеются:

Строительный объем: 4936 куб.м.

Площадь здания: 1030.2 м²

II. Благоустройство площади здания и строения (кв. м.).

1	2	отопление						ванны и душ						16	17	гор. водо-снабжение		газоснабжение		22	лифты			26	27	28							
		центральное						От АГВ и др.	калориферное	печное	без колонок и горячей воды	с горячим водоснабжением	с горячим водоснабжением			с деревянными колонками	бассейн	сауна	центральное		от колонок	центральное	баллоны				мусоропровод	пассажирские	грузо-пассажирские	грузовые	телефоны	напольные эл. плиты	электричество
		от ТЭЦ		от пром. предпр.		от кварт. котельн.																											
		на твердом топливе	на газе	на твердом топливе	на газе	на твердом топливе	на газе																										
1030,2	1030,2		1030,2													1030,2											1030,2	1030,2	1030,2				

III. Техническое описание здания или его основной пристройки.

Литера А Здание детских яслей Год постройки: 1932 Число этажей: 2

NN п.п.	Наименование конструктивных элементов	Описание элементов (материал, конструкция или система, отделка и прочее)	
1	2	3	
1	Фундаменты	бутовый ленточный	
2	Наружные и внутренние капитальные стены	кирпичные, т=0,51м	
3	Перегородки	деревянные, кирпичные	
4	Перекрытия	чердачные	деревянное, утепленное по балкам
		междуэтажные	деревянное, утепленное по балкам
		подвальные	
5	Крыша	скатная, оцинкованное железо, шифер по деосвянным стропилам, деревянной обрешетке	
6	Полы	линолеум, керамическая плитка, метлахская плитка, паркет	
7	Проемы	оконные	стеклопакеты
		дверные	простые на планках, окрашены, металлические
8	отделка	наружная	штукатурка, окраска
		внутренняя	штукатурка, побелка, окраска, керамическая плитка, обои
9	Электро и сантехнические устройства	печи	
		калориферное	
		АГВ	
		другое	
		центральное отопление	от ТЭЦ на газе
		электричество	электропитание (проводка скрытая)
		водопровод	от городской центральной сети
		канализация	сброс в городскую сеть
		горячее водоснабжение	горячее водоснабжение центральное
		ванны, душ	есть
		газоснабжение	--
		напольные электроплиты	есть
		телефон	телефонизировано
		радио	радиофицировано
		телевидение	--
сигнализация	пожарная		
мусоропровод	--		
лифт	--		
вентиляция	приточно-вытяжная, естественная		
10	Крыльца	бетонные	
	Лестницы	железобетонные	
Физический износ здания в % 54			

Литера А1 теплый пристрой

Год постройки: 1978

Число этажей: 2

NN п.п.	Наименование конструктивных элементов	Описание элементов (материал, конструкция или система, отделка и прочее)	
1	2	3	
1	Фундаменты	бетонный ленточный	
2	Наружные и внутренние капитальные стены	кирпичные , т=0,57м	
3	Перегородки	дощатые двойные оштукатуренные	
4	Перекрытия	чердачные	деревянное, утепленное по балкам
		междуэтажные	деревянное, утепленное по балкам
		подвальные	
5	Крыша	скатная, оцинкованное железо, шифер по деревянным стропилам, деревянной обрешетке	
6	Полы	линолеум	
7	Проемы	оконные	стеклопакеты
		дверные	простые на планках , окрашены
8	Отделка	наружная	штукатурка, окраска
		внутренняя	штукатурка, лобелка, окраска
9	Электро и сантехнические устройства	печи	
		калориферное	
		АГВ	
		другое	
		центральное отопление	от ТЭЦ на газе
		электричество	электроснабжение (проводка скрытая)
		водопровод	от городской центральной сети
		канализация	сброс в городскую сеть
		горячее водоснабжение	горячее водоснабжение центральное
		ванны, душ	есть
		газоснабжение	--
		напольные электроплиты	есть
		телефон	телефонизировано
		радио	радиофицировано
		телевидение	--
		сигнализация	пожарная
		мусоропровод	--
лифт	--		
вентиляция	приточно-вытяжная, естественная		
10	Крыльца	бетонное	
	Лестницы		
Физический износ здания в % 28			

Литера А2 бойлерная

Год постройки: 1978

Число этажей: 1

NN п.п.	Наименование конструктивных элементов	Описание элементов (материал, конструкция или система, отделка и прочее)	
1	2	3	
1	Фундаменты	кирпичные столбы	
2	Наружные и внутренние капитальные стены	кирпичные . Т=0,51м	
3	Перегородки	деревянные	
4	Перекрытия	чердачные	железобетонные плиты
		междуэтажные	
		подвальные	
5	Крыша	скатная, шифер по деревянным стропилам деревянной обрешетке	
6	Полы	бетонные по щебеночному основанию	
7	Проемы	оконные	двойные створные , окрашены
		дверные	простые на планках , окрашены
8	отделка	наружная	штукатурка, окраска
		внутренняя	штукатурка, побелка
9	Электро и сантехнические устройства	печи	
		калориферное	
		АГВ	
		другое	
		центральное отопление	от ТЭЦ на газе
		электричество	электроснабжение (проводка скрытая)
		водопровод	от городской центральной сети
		канализация	сброс в городскую сеть
		горячее водоснабжение	горячее водоснабжение центральное
		ванны	--
		газоснабжение	--
		напольные электроплиты	--
		телефон	--
		радио	--
		телевидение	--
		сигнализация	пожарная
мусоропровод	--		
лифт	--		
вентиляция	вентиляция приточно-вытяжная		
10	Крыльца	прочие работы	
	Лестницы		
Физический износ здания в % 28			

IV. Сведения о принадлежности .

(заполняется на здание с необособленным земельным участком).

Наименование организации или фамилия, И., О., владельца	Основание владения	Доля

V. Стоимость здания .

Полная балансовая стоимость _____ руб.

Остаточная балансовая стоимость с учетом износа _____

Действительная инвентаризационная стоимость в ценах на 01.01.1969 года _____ 66022 руб.

Перечень документов, прилагаемых к техническому паспорту .

№	Наименование документа	Масштаб	Число листов	Примечание
1	2	3	4	5
1	Позтажный план	1:200	2	
2	Экспликация к позтажному плану		1	
3				
4				

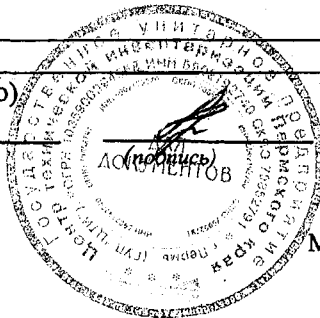
Дата	Исполнил	Подпись	Проверил	Дата	Подпись
25.05.2011 г.	Пинаева В.М.	<i>[Подпись]</i>	Печенкина Е.Ю.	31.05.2011	<i>[Подпись]</i>

Паспорт выдан « _____ » _____ год

Заказчик _____

Руководитель (уполномоченное лицо)

[Подпись]
(полное наименование должности)



[Подпись]
(инициалы, фамилия)

М. П.

ЭКСПЛИКАЦИЯ
к поэтажному плану здания (строения),
расположенного в городе Перми
по ул. ЧКАЛОВА (ЧКАЛОВА) дом № 30

Дата записи	Литера	Этаж	№ Пом.	№ по плану	Назначение помещений	Формула подсчета частей помещения	школьная			Высота помещения по внутр. обмеру	Самовольно возведенн. или переоборудов. площадь				
							общая площадь	в т.ч.							
								основн.	вспомог.						
25.05.11	A	1		1	спальная		28.4	28.4		3.45					
				2	умывальник		16.8		16.8						
				3	спальная		30.3	30.3							
				4	шкаф		0.3		0.3						
				5	шкаф		0.5		0.5						
				6	групповая		54.5	54.5							
				7	лестничная клетка		10.2		10.2						
				8	приемная		18.8	18.8							
				9	шкаф		0.2		0.2						
				10	тамбур		3.1		3.1						
				A1	A	1		11	физкабинет				15.2	15.2	
								12	медицинский кабинет				9.5	9.5	
								13	мочная				9.1	9.1	
								14	коридор				7.0		7.0
								15	туалет				1.7		1.7
								16	кабинет				6.6	6.6	
								17	кабинет				9.8	9.8	
								18	методический кабинет				23.8	23.8	
	19	коридор						8.1		8.1					
	20	кухня						23.7	23.7						
	21	овощной цех						6.1	6.1						
	22	коридор						2.9		2.9					
	A2	A	1		23	коридор		6.5		6.5					
					24	кабинет заведующего		8.9	8.9						
					25	коридор		5.8		5.8					
					26	кладовая продуктов		9.8	9.8						
					27	туалет		3.0		3.0					
					28	тамбур		2.7		2.7					
					29	бойлер		6.0		6.0					
					30	умывальник		17.6		17.6					
					31	физкультурный зал		28.7	28.7						
					32	спальная		29.8	29.8						
					33	шкаф		0.3		0.3					
					34	шкаф		0.4		0.4					
	35	групповая		54.2	54.2										
	36	лестничная клетка		10.2		10.2									
	37	раздевалка		22.5	22.5										
	38	коридор		10.5		10.5									
	39	электрощитовая		2.6		2.6									
	40	коридор		1.8		1.8									
	41	тамбур		2.6		2.6									
	42	тамбур		2.4		2.4									
Итого по 1 этажу							512.9	389.7	123.2						
A1 A	A	2		1	групповая		49.8	49.8		3.48					
				2	игровая		15.2	15.2							
				3	спальная		28.8	28.8							
				4	умывальник		17.5		17.5						
				5	приемная		20.5	20.5							
				6	лестничная клетка		13.1		13.1						
				7	коридор		2.1		2.1						
				8	приемная		13.4	13.4							
				9	шкаф		0.2		0.2						
				10	спальная		19.3	19.3							
				11	групповая		49.4	49.4							
				12	умывальник		8.1		8.1						
				13	спальная		38.1	38.1							
				14	сан.узел		10.4		10.4						

ЭКСПЛИКАЦИЯ
к поэтажному плану здания (строения),
расположенного в городе Перми
по ул. ЧКАЛОВА (ЧКАЛОВА) дом № 30

Дата записи	Литера	Этаж	№ Пом.	№ по плану	Назначение помещений	Формула подсчета частей помещения	школьная			Высота помещения по внутр. обмеру	Самовольно возведенн. или пере-оборудов. площадь
							общая площадь	в т.ч.			
								основн.	вспомог		
25.05.11	А	2		15	шкаф		0.2		0.2	3.48	
				16	групповая		49.0	49.0			
				17	приемная		19.2	19.2			
				18	шкаф		0.2		0.2		
				19	приемная		18.0	18.0			
				20	лестничная клетка		11.8		11.8		
				21	групповая		55.2	55.2			
				22	шкаф		0.5		0.5		
				23	шкаф		0.5		0.5		
				24	спальная		30.8	30.8			
				25	сан. узел		17.5		17.5		
				26	спальная		28.5	28.5			
				Итого по 2 этажу							
Итого по зданию							1030.2	824.9	205.3		

Площадь изменилась в результате демонтажа и возведения перегородок в пом.7,18,19,36,41,42 (1эт); пом.17 (2эт) и уточнения размеров.

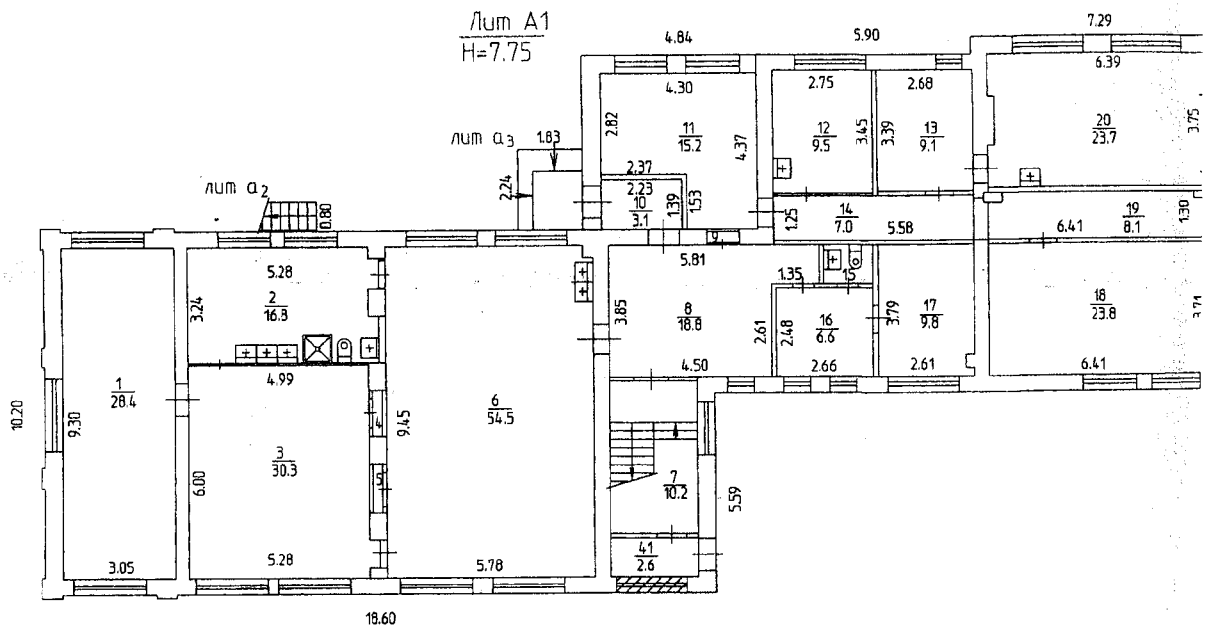
Район Свердловский

ПЛАН

строения, находящегося в

по ул. Чкалова

I ЭТАЖ



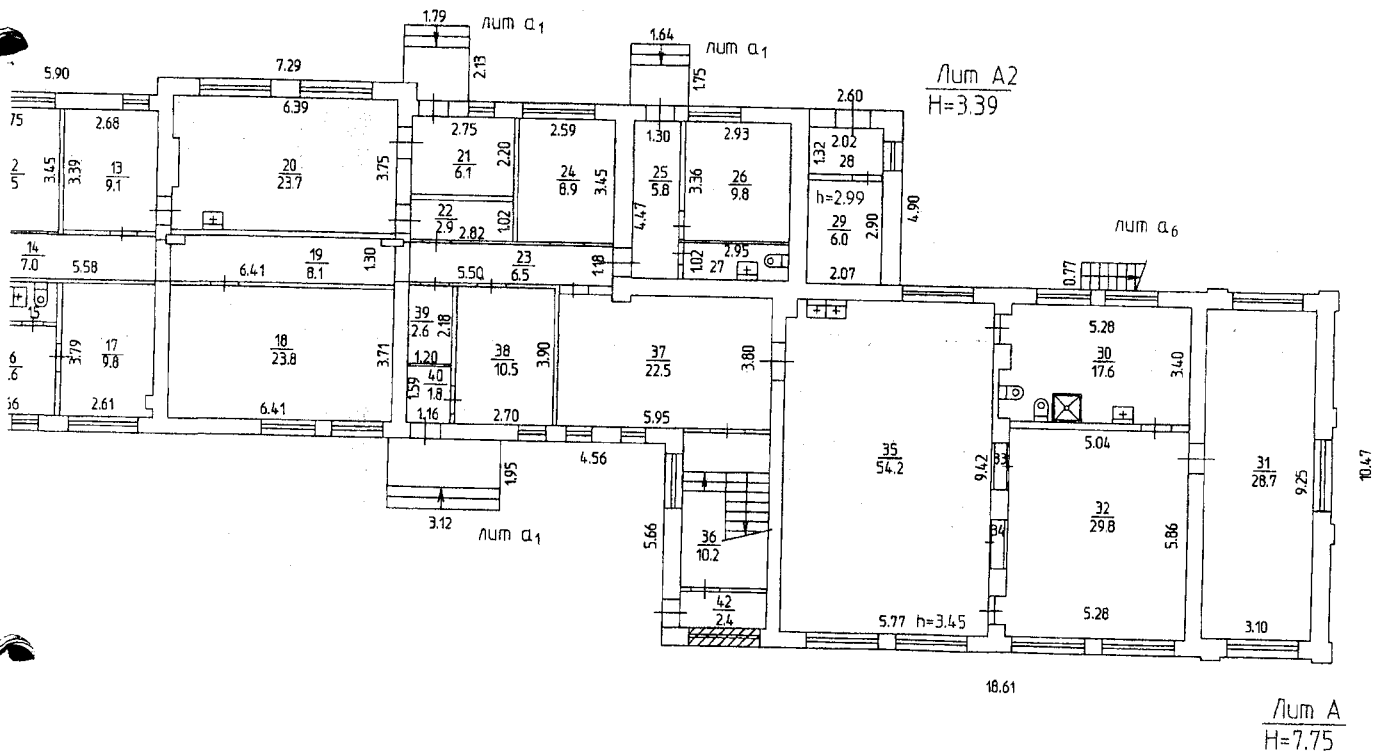
Пон Свердловский кв. N 744

ПЛАН

строения, находящегося в городе Перми

ул. Чкалова N 30

I ЭТАЖ

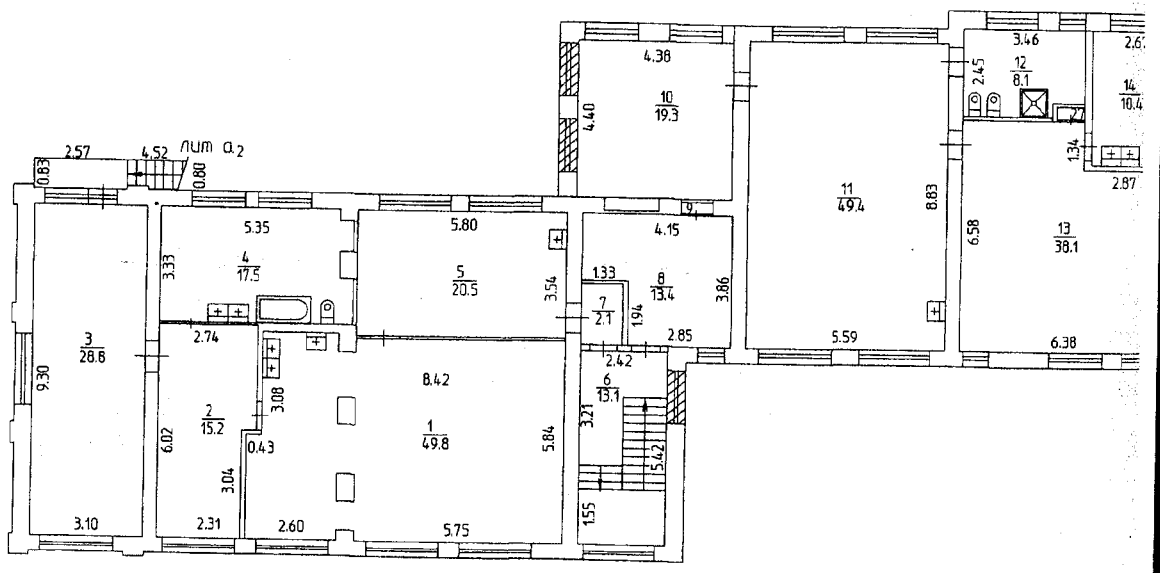


Масштаб 1:200 '25' 05 2011 Исполнитель Пиндеев В.М.

Район Свердловский

ПЛАН
строения, находящегося
по ул. Чкалова

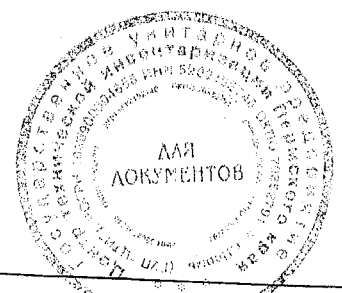
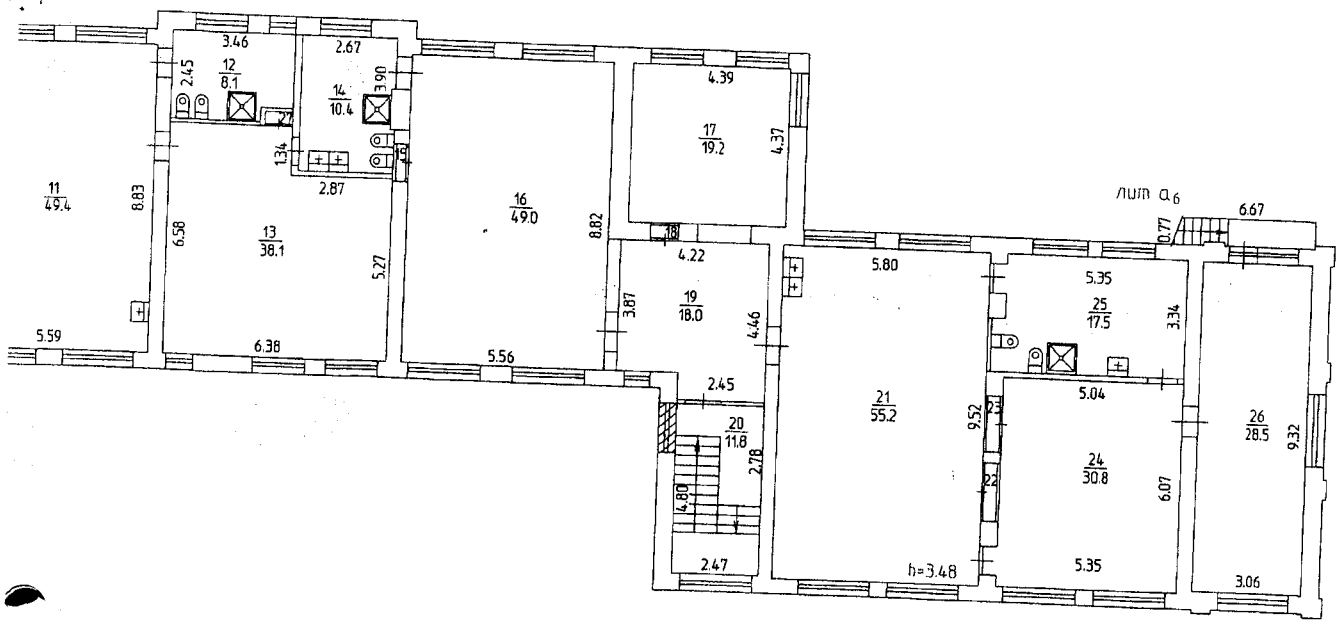
II ЭТАЖ



ЗОН Свердловский кв. N 744

ПЛАН
строения, находящегося в городе Перми
ул. Чкалова N 30

II ЭТАЖ



Масштаб 1:200 '25' 05 2011 Исполнитель Лисаева В.М.

**Выписка из технического паспорта на домовладение по адресу
ул. Чкалова, 30
III Описание зданий, строений и сооружений.**

Литера по плану	Наименование	Характеристика конструктивных элементов						
		По наружному обмеру		Фундаменты	Стены	Перекрытия	Крыша	Полы
		Формула	площадь, кв. м.					
1	2	3	4	5	6	7	8	9
A	здание детских яслей	$10.32*18.6+10.36*18.61+24.08*4.89+7.29*0.5+21.52*4.72$	607,7	бутовый ленточный	кирпичные т=0,51м	деревянное утепленное по балкам	скатная, оцинкованное железо, шифер по деревянным стропилам, деревянной обрешетке	линолеум , керамическая плитка, метлахская плитка, паркет
A1	теплый пристрой	4.88*4.84	23,6	бетонный ленточный	кирпичные , т=0,57м	деревянное утепленное по балкам	скатная, оцинкованное железо, шифер по деревянным стропилам, деревянной обрешетке	линолеум
A2	бойлерная	2.6*4.9	12,7	кирпичные столбы	кирпичные . Т=0,51м	железобетонные плиты	скатная, шифер по деревянным стропилам, деревянной обрешетке	бетонные по шабелочному основанию
a	крыльцо	3.12*1.95	6,1					бетонные
a2	лестница	2.57*0.83+4.52*0.8	5,7					металлические
a3	крыльцо	1.83*2.24	4,1					бетонные
a4	крыльцо	1.79*2.13-0.37*0.51	3,6					бетонные
a5	крыльцо	1.64*1.75	2,9					бетонные
a6	лестница	6.67*0.77	5,1					металлические



СВИДЕТЕЛЬСТВО

О ГОСУДАРСТВЕННОЙ РЕГИСТРАЦИИ ПРАВА

Управление Федеральной службы государственной регистрации,
кадастра и картографии по Пермскому краю

Дата выдачи:

"11" июня 2013 года

Документы-основания: • Постановление Верховного Совета Российской Федерации №3020-1 от 27.12.1991г. " О разграничении государственной собственности в Российской Федерации на федеральную собственность, государственную собственность республик в составе Российской Федерации, краев, областей, автономной области, автономных округов, городов Москвы и Санкт-Петербурга и муниципальную собственность" с приложением

• Постановление "Об утверждении в составе муниципальной собственности детских дошкольных учреждений" от 04.10.1994 №1748, выдавший орган: Администрация города Перми

Субъект (субъекты) права: Муниципальное образование город Пермь

Вид права: Собственность

Объект права: здание, назначение: нежилое, 1 - этажный, общая площадь 72,1 кв.м, лит. Б, адрес (местонахождение) объекта: Пермский край, г.Пермь, Свердловский район, ул.Чкалова, д.30

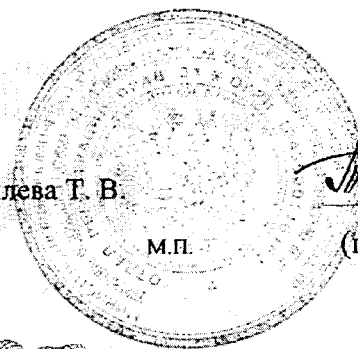
Кадастровый (или условный) номер: 59-59-01/010/2013-095

Существующие ограничения (обременения) права: не зарегистрировано

о чем в Едином государственном реестре прав на недвижимое имущество и сделок с ним "11" июня 2013 года сделана запись регистрации № 59-59-01/010/2013-095

Регистратор

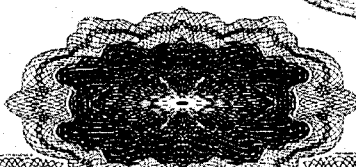
Костылева Т. В.



М.П.

(подпись)

59-БГ 898571



КРАСНОКАМСКИЙ ФИЛИАЛ ГУП "ЦТИ ПЕРМСКОГО КРАЯ"



Край (область, республика) *Пермский*

Район Свердловский

Город Пермь

ТЕХНИЧЕСКИЙ ПАСПОРТ НЕЖИЛОГО ЗДАНИЯ (СТРОЕНИЯ)

№ 30

по улице

Чкалова

(Лит. Б)

(местоположение объекта учета)

Инвентарный номер	27030					
Номер в реестре жилищного фонда						
Кадастровый номер	59				27030/Б	
	А	Б	В	Г	Д	Е

Паспорт составлен по состоянию на : 10 февраля 1999 г.

(указывается дата обследования объекта учета)

3. Техническое описание здания или его основной пристройки.

Литера Б Здание прачечной Год постройки 1979 Число этажей 1

№ п.п.	Наименование конструктивных документов	Описание элементов (материал, конструкция или система, отделка и прочее)	
1	2	3	
1	Фундаменты	бетонный ленточный	
2	Наружные и внутренние капитальные стены	кирпичные т=0,51 см	
3	Перегородки	дощатые оштукатуренные	
4	Перекрытия	чердачные	бетонные плиты
		межэтажные	
		подвальные	
5	Крыша	скатная, металлопрофиль по деревянной обрешетке и деревянным стропилам	
6	Полы	деревянные не окрашенные по лагам плитка	
7	Проемы	оконные	двойные створчатые переплеты в проёме
		дверные	филенчатые окрашенные металлические
8	отделка	наружная	
		внутренняя	штукатурка, окраска побелка
9	Электро и сантехнические устройства	печи	
		калориферное	
		АГВ	
		другое	
		центральное отопление	от ТЭЦ на газе
		электричество	электропитание (проводка скрытая)
		водопровод	водоснабжение-центральное
		канализация	канализация центральная
		горячее водоснабжение	центральное
		ванны и душ	ванна, душ --
		газоснабжение	--
		напольные электроплиты	--
		телефон	--
		радио	--
		телевидение	--
		сигнализация	--
мусоропровод	--		
лифт	--		
вентиляция	приточно-вытяжная		
10	Крыльца	есть	
	Лестницы		

Физический износ здания в %

23

4. Сведения о принадлежности .
 (заполняется на здание с необособленным земельным участком).

5. Стоимость здания .

Полная балансовая стоимость _____ руб.
 Остаточная балансовая стоимость с учетом износа _____ руб.
 Действительная инвентаризационная стоимость в ценах 1969 года **7608** руб.

Перечень документов, прилагаемых к техническому паспорту .

№	Наименование документа	Масштаб	Число листов	Примечание
1	2	3	4	5
1	Позтажный план	1:200	1	
2	Экспликация к позтажному плану		1	
3				
4				

Дата	Исполнил	Подпись	Проверил	Дата	Подпись
07.12.2012	Лозгачева И.Г.		Морозова Л.Ю.	10.12.12	

Паспорт выдан << _____ >> 20__ г.
 Директор Краснокамского филиала
 ГУП "ЦТИ Пермского края" /М.Е.Паисова/
 Заказчик _____

Экспликация

к поэтажному плану здания (строения)

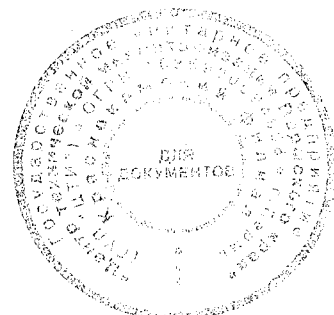
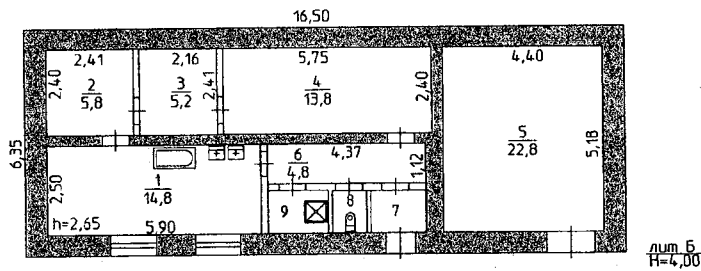
расположенному в Пермь, район Свердловский

улице: Чкалова, дом: 30

Литер по плану	Этаж	Номер помещения квартиры	Номер комнаты, кухни, коридора и т.д.	Назначение помещений (жилая комната, кухня и т.д.)	Формула подсчета частей помещения	Бытового обслуживания			Высота помещения по внутреннему обмер	Площадь помещения общего пользования	Прочая площадь	Самовольно возведенная или переоборудованная площадь	Примечание
						в т.ч.							
1	2	3	4	5	6	7	8	9	10	11	12	13	14
Б	1	-	1	Прачечная	14,8	14,8	14,8		2,65				
			2	Сушилка	5,8	5,8	5,8						
			3	Гладильная	5,2	5,2	5,2						
			4	Бельевая	13,8	13,8	13,8						
			5	Хозяйственная кладовая	22,8	22,8	22,8						
			6	Коридор	4,8	4,8		4,8					
			7	Тамбур	1,8	1,8		1,8					
			8	Туалет	1,1	1,1		1,1					
			9	Душевая	2,0	2,0	2,0						
Итого по зданию						72,1	64,4	7,7					

Район Свердловский кв. N 744

ПЛАН
строения, находящегося в городе Перми
по ул. Чкалова N 30



Масштаб 1:200 *07'12 2012г. (по состоянию на 10.02.1999г.)
Исполнил Лозгачева И.Г.

Здание, назначение: нежилое здание, 2-этажный (подземных этажей - 0), общая площадь 1030,2 кв.м., инв. №5900/201/13-395901, лит. А, кадастровый номер: 59:40:4410744:54, адрес (местонахождение) объекта: Пермский край, г. Пермь, ул. Чкалова, д.30

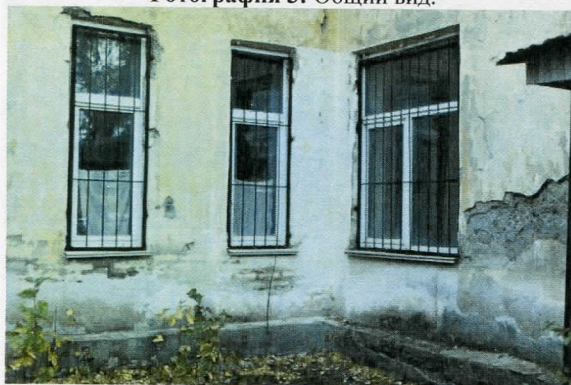
Фотография 1: Общий вид.



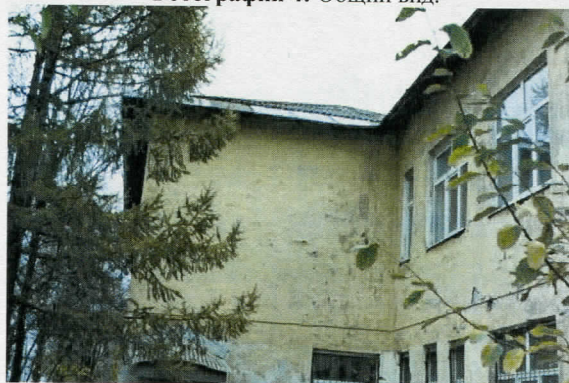
Фотография 2: Общий вид.



Фотография 3: Общий вид.



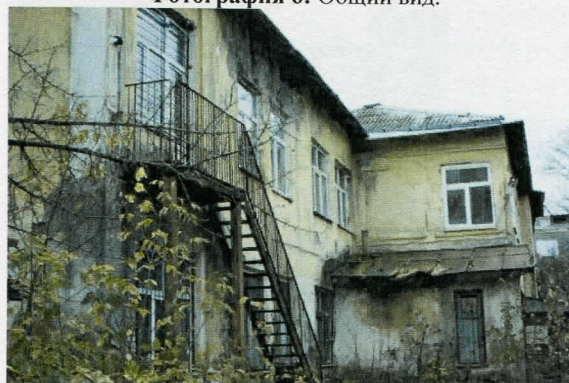
Фотография 4: Общий вид.



Фотография 5: Общий вид.



Фотография 6: Общий вид.



Фотография 7: Вид внутри.



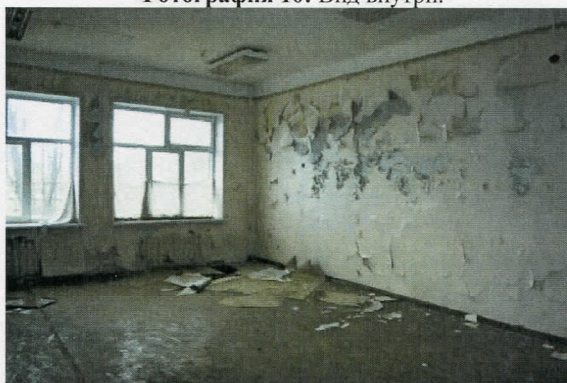
Фотография 8: Вид внутри.



Фотография 9: Вид внутри.



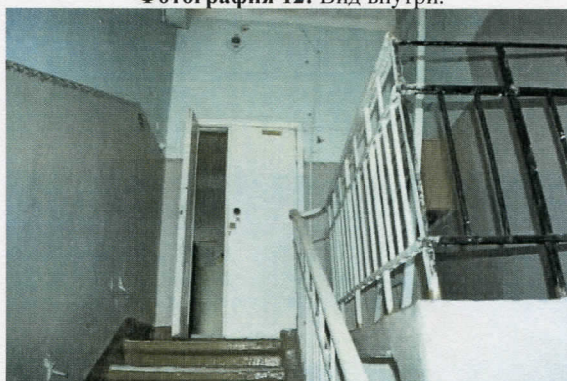
Фотография 10: Вид внутри.



Фотография 11: Вид внутри.



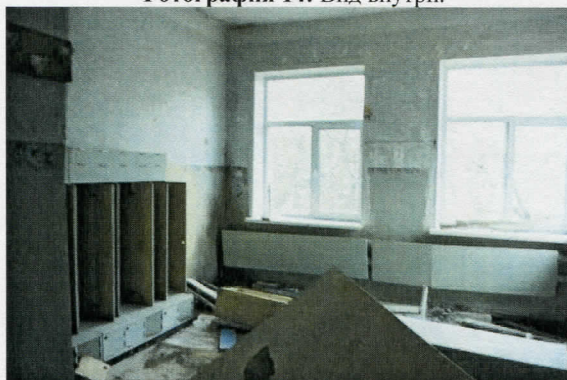
Фотография 12: Вид внутри.



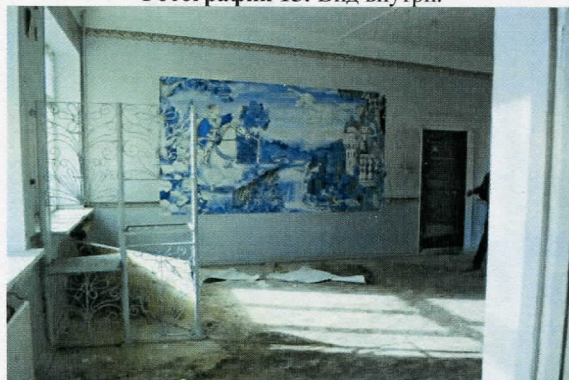
Фотография 13: Вид внутри.



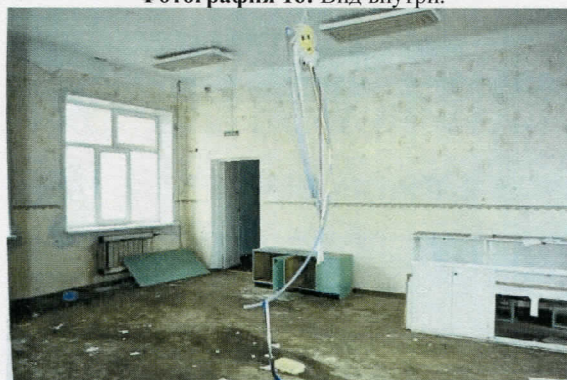
Фотография 14: Вид внутри.



Фотография 15: Вид внутри.



Фотография 16: Вид внутри.



Фотография 17: Вид внутри.



Фотография 18: Вид внутри.



Фотография 19: Вид внутри.



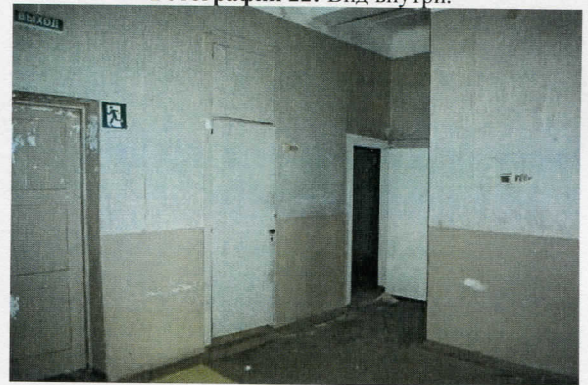
Фотография 20: Вид внутри.



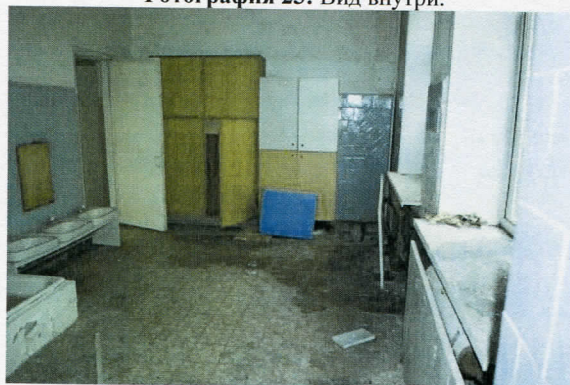
Фотография 21: Вид внутри.



Фотография 22: Вид внутри.



Фотография 23: Вид внутри.



Фотография 24: Вид внутри.

