



МИНИСТЕРСТВО ЭКОНОМИЧЕСКОГО РАЗВИТИЯ
РОССИЙСКОЙ ФЕДЕРАЦИИ

ФЕДЕРАЛЬНАЯ СЛУЖБА ГОСУДАРСТВЕННОЙ РЕГИСТРАЦИИ,
КАДАСТРА И КАРТОГРАФИИ
(РОСРЕЕСТР)

Управление Федеральной службы государственной регистрации, кадастра и
картографии по Пермскому краю
(Управление Росреестра по Пермскому краю)

СВИДЕТЕЛЬСТВО О ГОСУДАРСТВЕННОЙ РЕГИСТРАЦИИ ПРАВА

повторное, взамен свидетельства: 18.11.2008

Дата выдачи:

18.08.2015

Документы-основания: • п.3 ст.3.1 Федерального закона №137-ФЗ "О введении в действие
Земельного кодекса Российской Федерации" от 25.10.2001г

Субъект (субъекты) права: Муниципальное образование "Город Пермь"

Вид права: Собственность

Кадастровый(условный) номер: 59:01:4410140:17

Объект права: земельный участок, категория земель: земли населенных пунктов,
разрешенное использование: административно-хозяйственные, деловые, общественные
учреждения и организации. площадь 616 кв. м, адрес (местонахождение) объекта: Пермский
край, г.Пермь, Ленинский район, ул.Сибирская, 22

Существующие ограничения (обременения) права: не зарегистрировано

О чем в Едином государственном реестре прав на недвижимое имущество и сделок с ним "01"
ноября 2008 года сделана запись регистрации № 59-59-20/075/2008-302

Государственный регистратор



Гельфенбуйм О. А.

59-59-20/075/2008-302

филиал федерального государственного бюджетного учреждения "Федеральная кадастровая палата Федеральной службы государственной регистрации, кадастра и картографии" по Пермскому краю

(полное наименование органа кадастрового учета)

КВ

КАДАСТРОВАЯ ВЫПИСКА О ЗЕМЕЛЬНОМ УЧАСТКЕ

"12" августа 2015г. № 5900/201/15-745251

1	Кадастровый номер:	59:01:4410140:17	2	Лист №	1	3	Всего листов:	6
4	Номер кадастрового квартала:	59:01:4410140						
5	Предыдущие номера:	140-7	6	Дата внесения номера в государственный кадастр недвижимости:				
		28.02.2000						
7	—							
8	Кадастровые номера объектов капитального строительства:							
9	Адрес (описание местоположения): Пермский край, г. Пермь, Ленинский район, ул. Сибирская, 22							
10	Категория земель: Земли населённых пунктов							
11	Разрешенное использование: административно-хозяйственные, деловые, общественные учреждения и организации							
12	Площадь: 616 +/- 5.80 кв. м							
13	Кадастровая стоимость: 14409636.90 руб.							
14	Система координат: МСК59 (Зона 2)							
Сведения о правах								
		Правообладатель	Вид права, номер и дата регистрации	Особые отметки	Документ	Адрес для связи с правообладателем		
15	муниципальное автономное дошкольное образовательное учреждение "Детский сад №404" г.Перми		Постоянное (бессрочное) пользование, № 59-59-20/049/2013-266 от 03.12.2013	—	—	Почтовый адрес и (или) адрес электронной почты по которым осуществляется связь с правообладателем земельного участка, отсутствует		
		Муниципальное образование "Город Пермь"	Собственность, № 59-59-20/073/2008-302 от 01.11.2008	—	—	Почтовый адрес и (или) адрес электронной почты по которым осуществляется связь с правообладателем земельного участка, отсутствует		
16	Особые отметки:							
17	Характер сведений государственного кадастра недвижимости (статус записи о земельном участке): Сведения об объекте недвижимости имеют статус ранее учтенные							
Дополнительные сведения:								
18	18.1	—						
	18.2	Кадастровые номера участков, образованных из земельного участка:						
19	Сведения о кадастровых инженерах							

Заместитель начальника отдела

(инициалы, фамилия)

М.П.

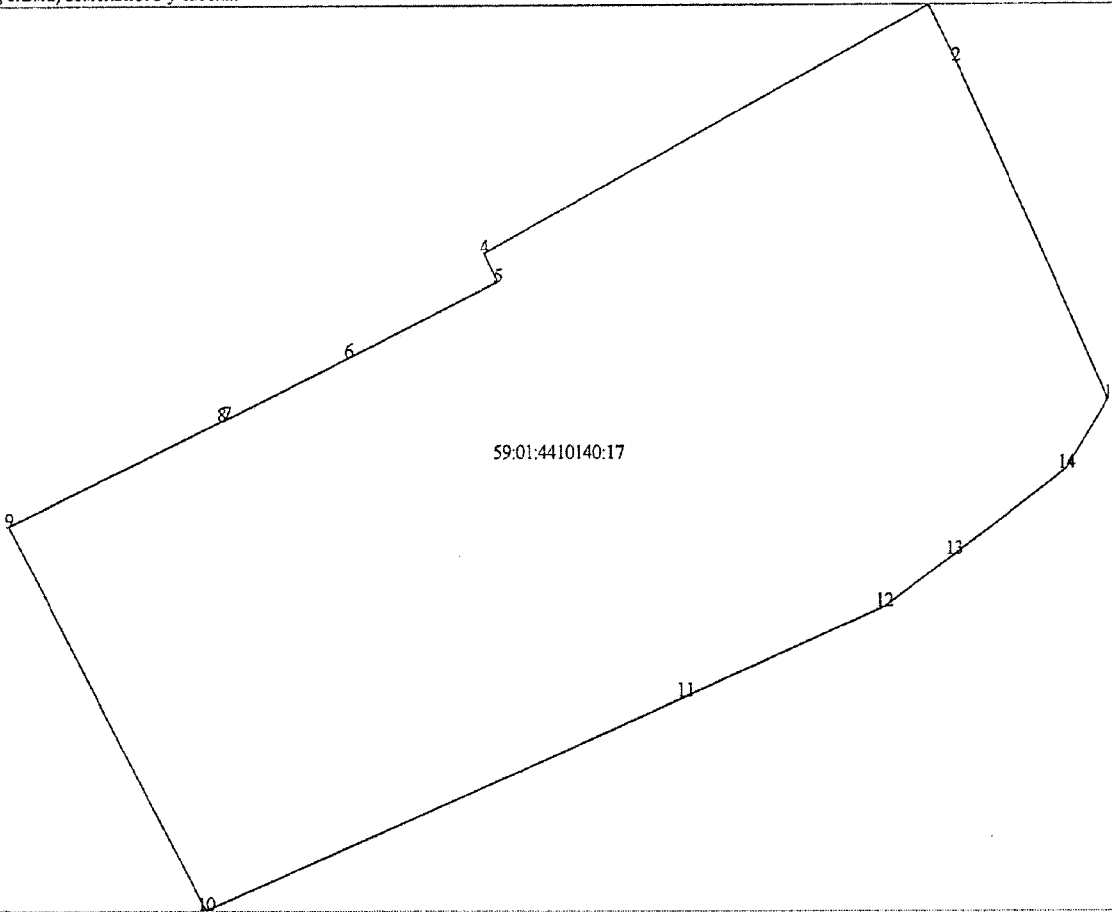
(подпись)

В.А. Анянцев

(инициалы, фамилия)

КАДАСТРОВАЯ ВЫПИСКА О ЗЕМЕЛЬНОМ УЧАСТКЕ

"12" августа 2015г. № 5900/201/15-745251

1	Кадастровый номер:	59:01:4410140:17	2	Лист № 2	3	Всего листов: 6
4	План (чертеж, схема) земельного участка:					
						
5	Масштаб:					

Заместитель начальника отдела

(неизменяемые должности)

М.П.

(подпись)

В.А. Ананьев

(инициалы, фамилия)

КАДАСТРОВАЯ ВЫПИСКА О ЗЕМЕЛЬНОМ УЧАСТКЕ

"12" августа 2015г. № 5900/201/15-745251

1	Кадастровый номер:	59:01:4410140:17	2	Лист № <u>3</u>	3	Всего листов: <u>6</u>
Сведения о частях земельного участка и обременениях						
	Номер п/п	Учетный номер части	Площадь (м ²)	Характеристика части		
	1	2	3	4		
4	1	—	весь	На карте градостроительного зонирования территории города Перми выделены подзоны по следующим видам предельных параметров разрешенного строительства и реконструкции объектов капитального строительства: по предельной высоте согласно статье 49.8 Правил землепользования и застройки города Перми: не более 20 метров.; 59.01.2.113, Решение "О внесении изменений в Правила землепользования и застройки города Перми, утвержденные решением Пермской городской Думы от 26.06.2007 N 143" №87 от 28.04.2015		

Заместитель начальника отдела

(наименование должности)

М.П.

(подпись)

В.А. Ананьев

(инициалы, фамилия)

КАДАСТРОВАЯ ВЫПИСКА О ЗЕМЕЛЬНОМ УЧАСТКЕ

"12" августа 2015г. № 5900/201/15-745251

1	Кадастровый номер: 59:01:4410140:17		2	Лист № 4		3	Всего листов: 6	
Описание местоположения границ земельного участка:								
Номер п/п	Номер точки	Номер точки	Дирекционный угол	Горизонтальное проложение (м)	Описание закрепления на местности	Кадастровые номера смежных участков	Особые отметки	
1	2	3	4	5	6	7	8	
1	1	2	335° 30'	13.19	—	59:01:4410140:11	Адреса правообладателей прилагаются на дополнительном листе	
2	2	3	335° 16'	2.25	—	59:01:4410140:15	Адрес отсутствует	
3	3	4	240° 36'	18.13	—	59:01:4410140:15	Адрес отсутствует	
4	4	5	153° 54'	1.11	—	59:01:4410140:15	Адрес отсутствует	
5	5	6	243° 36'	5.98	—	59:01:4410140:15	Адрес отсутствует	
6	6	7	243° 17'	4.85	—	59:01:4410140:15	Адрес отсутствует	
7	7	8	244° 39'	0.21	—	59:01:4410140:15	Адрес отсутствует	
8	8	9	243° 32'	8.41	—	59:01:4410140:15	Адрес отсутствует	
9	9	10	152° 59'	15.43	—	—	—	
10	10	11	65° 53'	18.69	—	59:01:4410140:858	Адреса правообладателей прилагаются на дополнительном листе	
11	11	12	65° 30'	7.71	—	59:01:4410140:858	Адреса правообладателей прилагаются на дополнительном листе	
12	12	13	52° 41'	3.12	—	59:01:4410140:858	Адреса правообладателей прилагаются на дополнительном листе	
13	13	14	52° 50'	5.08	—	59:01:4410140:858	Адреса правообладателей прилагаются на дополнительном листе	
14	14	1	31° 14'	2.91	—	59:01:4410140:858	Адреса правообладателей прилагаются на дополнительном листе	

Заместитель начальника отдела

(подпись)

М.П.

(подпись)

В.А. Ананьев

(подпись, фамилия)

КАДАСТРОВАЯ ВЫПИСКА О ЗЕМЕЛЬНОМ УЧАСТКЕ

"12" августа 2015г. № 5900/201/15-745251

1	Кадастровый номер:	59:01:4410140:17	2	Лист № 5	3	Всего листов: 6
Адреса правообладателей смежных участков:						
4	Номер п/п	Номер смежного участка	Адрес правообладателя			
	1	2	3			
	1	59:01:4410140:11	Пермский край, г.Пермь, Ленинский район, ул.Кирова, д.56, кв.45; Пермский край, г.Пермь, ул.Максима Горького, д.64, кв.91			
2	59:01:4410140:858	Пермский край, г.Пермь, ул.Ленина, д.52; Пермский край, г.Пермь, Ленинский район, ул.Кирова, д.126а, кв.15				

Заместитель начальника отдела

(подпись)

М.П.

(подпись)

В.А. Ананьев

(инициалы, фамилия)

КАДАСТРОВАЯ ВЫПИСКА О ЗЕМЕЛЬНОМ УЧАСТКЕ

"12" августа 2015г. № 5900/201/15-745251

1	Кадастровый номер:	59:01:4410140:17		2	Лист № <u>6</u>	3	Всего листов: <u>6</u>
Описание поворотных точек границ земельного участка							
	Номер точки	Координаты		Описание закрепления на местности		Особые отметки (точность определения)	
		X	Y				
4	1	2	3	4		5	
	1	517681.22	2232437.54	—		0.10	
	2	517693.22	2232432.07	—		0.10	
	3	517695.26	2232431.13	—		0.10	
	4	517686.36	2232415.33	—		0.10	
	5	517685.36	2232415.82	—		0.10	
	6	517682.70	2232410.46	—		0.10	
	7	517680.52	2232406.13	—		0.10	
	8	517680.43	2232405.94	—		0.10	
	9	517676.68	2232398.41	—		0.10	
	10	517662.93	2232405.42	—		0.10	
	11	517670.57	2232422.48	—		0.10	
	12	517673.77	2232429.50	—		0.10	
	13	517675.66	2232431.98	—		0.10	
14	517678.73	2232436.03	—		0.10		

Заместитель начальника отдела

(наименование должности)

М.П.

(подпись)

В.А. Ананьев

(инициалы, фамилия)



МИНИСТЕРСТВО ЭКОНОМИЧЕСКОГО РАЗВИТИЯ
РОССИЙСКОЙ ФЕДЕРАЦИИ

ФЕДЕРАЛЬНАЯ СЛУЖБА ГОСУДАРСТВЕННОЙ РЕГИСТРАЦИИ,
КАДАСТРА И КАРТОГРАФИИ
(РОСРЕЕСТР)

Управление Федеральной службы государственной регистрации, кадастра и
картографии по Пермскому краю
(Управление Росреестра по Пермскому краю)

СВИДЕТЕЛЬСТВО О ГОСУДАРСТВЕННОЙ РЕГИСТРАЦИИ ПРАВА

повторное, взамен свидетельства: 31.01.2012

Дата выдачи:

07.09.2015

Документы-основания: • Решение малого Совета Пермского городского Совета народных депутатов №115 от 08.06.1993г., с приложением.

Субъект (субъекты) права: Муниципальное образование "Город Пермь"

Вид права: Собственность

Кадастровый(условный) номер: 59:01:4410140:854

Объект права: нежилое здание, назначение: нежилое, площадь 483,6 кв.м., количество этажей: 2, в том числе подземных: 0, адрес (местонахождение) объекта: Пермский край, г.Пермь, Ленинский район, ул.Сибирская, д.22

Существующие ограничения (обременения) права: не зарегистрировано

О чем в Едином государственном реестре прав на недвижимое имущество и сделок с ним "31" января 2012 года сделана запись регистрации № 59-59-20/007/2012-140

Государственный регистратор

(ПОДПИСЬ, М.П.)

59-59-20/007/2012-140

Федосеева С. А.

119

Бюро технической инвентаризации

Область Рязань

Район _____

Город (др. поселение) Первомайск

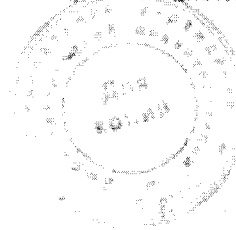
Район города Северный

ТЕХНИЧЕСКИЙ ПАСПОРТ НЕЖИЛОГО ЗДАНИЯ (СТРОЕНИЯ)

№ 22 по улице (пер.) Первомайск (Лит. Б)
(местоположение объекта учета)

Инвентарный номер						
Номер в реестре						
Кадастровый номер						
	А	Б	В	Г	Д	Е

Паспорт составлен по состоянию на « 11 » 16 99 г.
(указывается дата обследования объекта учета)



*копия выдана
11.11.99*

I. Архитектурно-планировочные и эксплуатационные показатели

Назначение Детский сад

Использование не назначено

Серия, тип проекта _____

Год постройки 90/1917 переконструировано в _____ году
модернизация

Год последнего капитального ремонта _____ число этажей 2

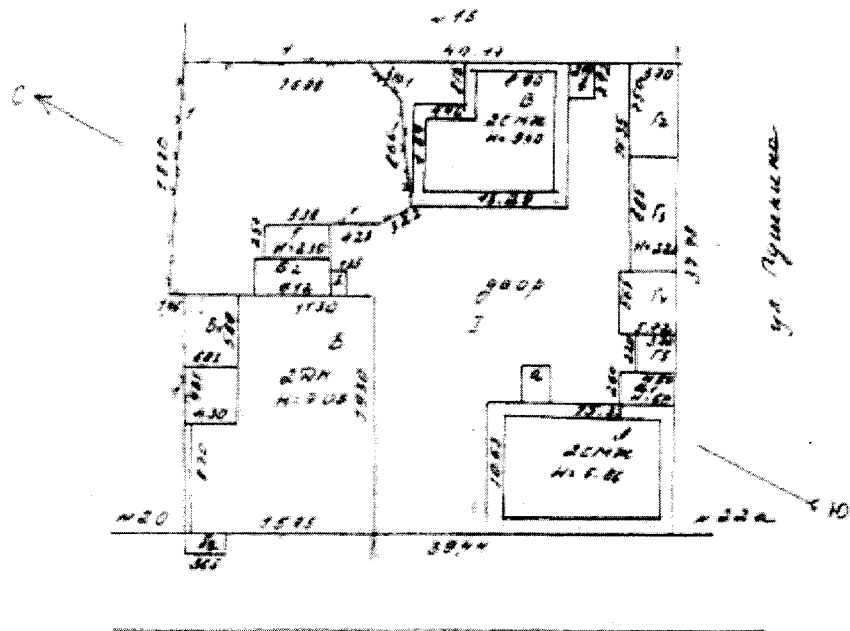
Кроме того имеется: подвал, цокольный этаж, технический этаж, мансарда
(укажите назначение)

Строительный объем 2020 куб. м. Площадь здания 3903 кв. м.

II. Благоустройство здания (кв. м)

Индикатор	Отопление								Ванны и души				бассейн	сауна	Горячая вода		Газовое снабжение			Лифты			телефоны	информационные системы	и др.				
	Канализация		от ТЭЦ		от пром. предприятий		от квартир/котельной		от АГВ и др.		калориферное				очное		без колонки и горячей воды		с горячей водой		с газом, колонки и электр. котлон.					с арматурными колонк.		от колонки	
1	2	3	4	5	6	7	8	9	10	11	12	13	14	15	16	17	18	19	20	21	22	23	24	25	26	27	28		
		4536	4536	4536								4536					4536									4536	4536	4536	

ДЕНЕЖНАЯ КОМПАНИЯ № 190
 ОБЩЕСТВО С ОГРАНИЧЕННОЙ ОТВЕТСТВЕННОСТЬЮ
 "СУПЕРМАРКЕТ" № 02



ул. Сибирская № 22

п/сч. п/д.б. 05.04.2016

Исполнитель	ПОО 17	08	15.09	Техник	Промисла
				Сотрудник	
				Техник	
				Сотрудник	

III. Техническое описание здания или его основной пристройки

Литера **Б**

Число этажей **2**

№ п.п.	Наименование конструктивных элементов	Описание элементов (материал, конструкция или система, отделка и пр.)
1	Фундамент	<i>бетонный монолитный</i>
2	Наружные и внутренние капитальные стены	<i>брус</i>
3	Перегородки	<i>деревянные, штукатурены.</i>
4	чердачные	<i>деревянные стеновые по балкам</i>
	междуэтажные	<i>деревянные стеновые по балкам</i>
	подвальные	
5	Крыша	<i>стропильная на брусках покат сверху кровля жидкая</i>
6	Полы	<i>деревянные по балкам</i>
7	окна	<i>2-х створчатые деревянные</i>
	двери	<i>крестовые на косяках, деревянные</i>
8	внутренняя	<i>штукатурены, побелены</i>
	наружная	<i>белит известью 3 см.</i>
9	печи	
	калориферное	
	АГВ	
	другое	
	центральное отопление	<i>нет</i>
10	электричество	<i>скрытая проводка</i>
	водопровод	<i>центральное</i>
	каналы связи	<i>брос в городскую сеть</i>
	орыное водоснабжение	<i>центральное</i>
	ванны	<i>кузнецкие</i>
	газоснабжение	
	напольные электроплиты	<i>нет</i>
	телефон	<i>выделено из районной</i>
	радио	
	телевидение	
	сан.наливная	
	мусоропровод	
	лифт	
11	вентиляция	<i>естественная</i>
	крыльца	<i>деревянные</i>
	лестницы	<i>деревянные</i>
	другие	

Физический объем здания в % **68%**

Дата записи и литера по плану	Этаж, начиная с 1 и концам местным	Номер помещения (квартиры и пр.)	Номер по плану строения, комнаты, кухни, коридоры и т.д.	Назначение частей помещения, жилая комната, кухня, коридор, ванная и т.д.	Формула подсчета площади по внутреннему обмеру	Площадь по внутреннему обмеру				Прочие	Площадь лест. клеток	Высота помещения по
						общая полезная	жилая	в том числе:	встроенная			
						встроенная	коридор	общего пользования				
№ 656	II		1	группов		32,9	32,9					3,15
			2	группов		35,8	35,8					
			3	группов		30,6	30,6					
			4	группов		24,2	24,2					
			5	ванная		11,5	11,5					
			6	л. вл.		12,4		12,4				
			7	шкаф		0,8		0,8				
			8	туалет		12,8		12,8				
			9	ванная		14,6		14,6				
			10	шкаф		0,6		0,6				
			11	коридор		1,7		1,7				
			12	ванная		10,1		10,1				
			13	шкаф		1,5		1,5				
			14	коридор		6,0		6,0				
			15	шкаф		0,3		0,3				
			16	ванная		21,0		21,0				
			17	шкаф		0,7		0,7				
			18	туалет		11,2		11,2				
			19	коридор		12,4		12,4				
			20	л. вл.		15,0		15,0				
Итого по II этажу:						256,1	180,7	75,4				
Итого по зданию:						4836	3122	1714				

18.11.15 7:29:10

ул. Сибирская 22

Дата записи и адреса по плану	Этаж, латинка с 1 и конца местной	Номер помещения (квартиры и пр.)	Номер по плану строения, комнаты, кухни, коридоры и т.д.	Назначение частей помещения, жилая комната, кухня, коридор, ванная и т.д.	Формула подсчета площади по внутреннему обмеру	площадь по внутреннему обмеру в кв. м				Прочие	Площадь лестн. восток	Высота помещения по внутреннему обмеру
						общая полезная	с учетом жилая	в том числе				
								вспомогат. помещения	коридор общего пользования			
15.09.99	2		1	кухня		19,6	19,0					3,20
			2	кабинет		12,6	12,6					
			3	группов		36,7	36,7					
			4	спальня		30,3	30,3					
			5	туалет		2,7	2,7					
			6	туалет		2,4	2,4					
			7	туалет		2,3	2,3					
			8	кабинет		14,1	14,1					
			9	туалет		0,8	0,8					
			10	туалет		0,8	0,8					
			11	л. к. в.		12,0	12,0					
			12	ванная		1,8	1,8					
			13	туалет		2,1	2,1					
			14	ванная		13,5	13,5					
			15	туалет		7,0	7,0					
			16	коридор		3,5	3,5					
			17	коридор		1,9	1,9					
			18	кабинет		5,3	5,3					
			19	коридор		3,6	3,6					
			20	коридор		5,3	5,3					
			21	ванная		9,4	9,4					
			22	ванная		9,7	9,7					
			23	туалет		1,4	1,4					
			24	коридор		7,3	7,3					
			25	л. к. в.		15,0	15,0					
Итого по плану: 221,5 / 215,5 960												

20.09.09
 [Signature]
 [Stamp]

Удобн Ленинский ул. № 190

1001

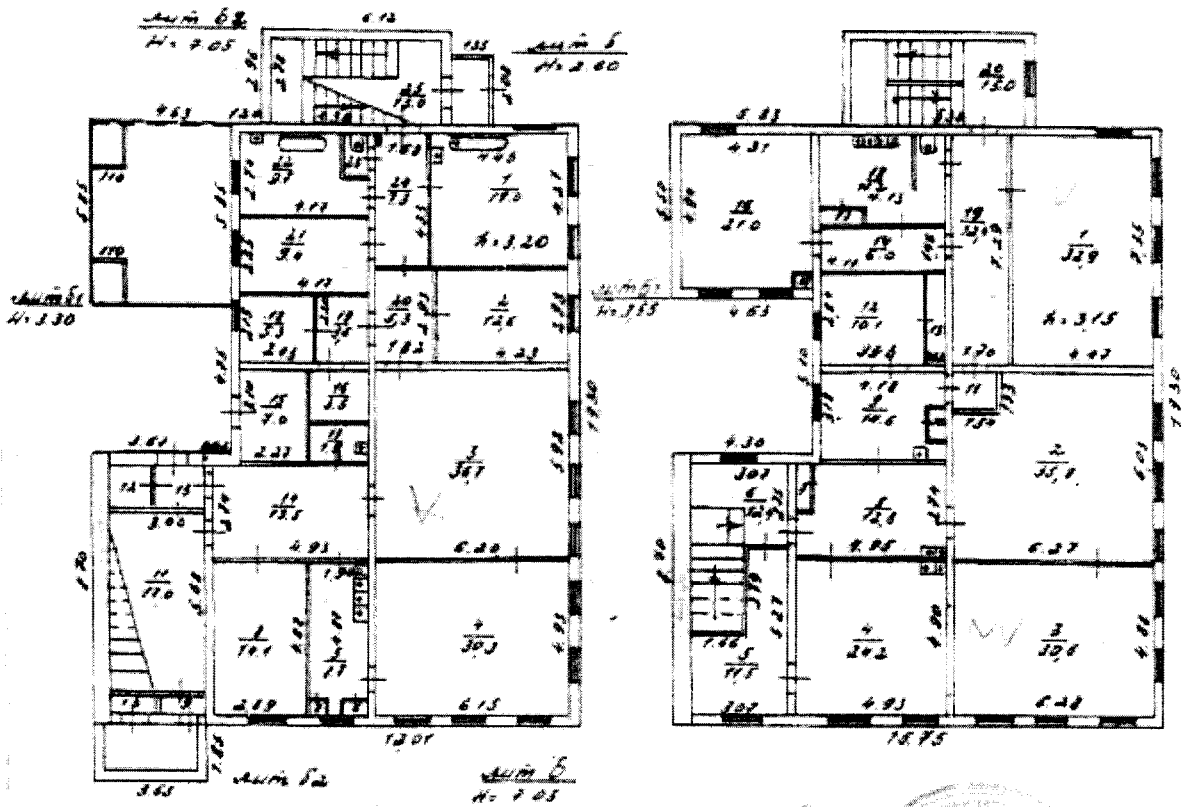
И.Т.А.9

ОТДЕЛ РАБОТ ПО ПРОЕКТИРОВАНИЮ И ПРОЦЕССУ СТРОИТЕЛЬСТВА
7072 Сибирской № 22

I этаж

II этаж

15.83



1. 10.10.11
 2. 10.10.11
 3. 10.10.11
 4. 10.10.11
 5. 10.10.11
 6. 10.10.11
 7. 10.10.11
 8. 10.10.11
 9. 10.10.11
 10. 10.10.11
 11. 10.10.11
 12. 10.10.11
 13. 10.10.11
 14. 10.10.11
 15. 10.10.11
 16. 10.10.11
 17. 10.10.11
 18. 10.10.11
 19. 10.10.11
 20. 10.10.11

Компьютерная
 Точка
 10.10.11

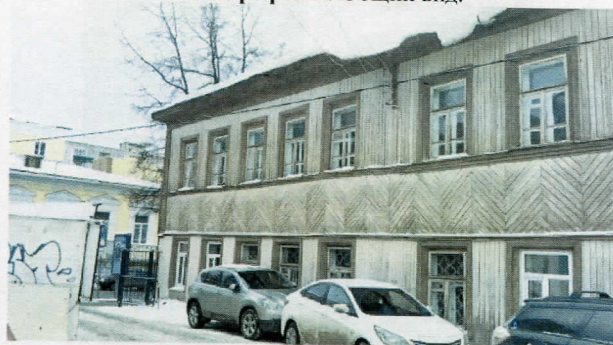
2 11 06 9
 Приемка

Нежилое здание, назначение: нежилое, площадь 483,6 кв.м., количество этажей: 2, в том числе подземных: 0,
кадастровый номер: 59:01:4410140:854, адрес (местонахождение) объекта:
Пермский край, г. Пермь, Свердловский район, ул. Сибирская, д.22

Фотография 1: Общий вид.



Фотография 2: Общий вид.



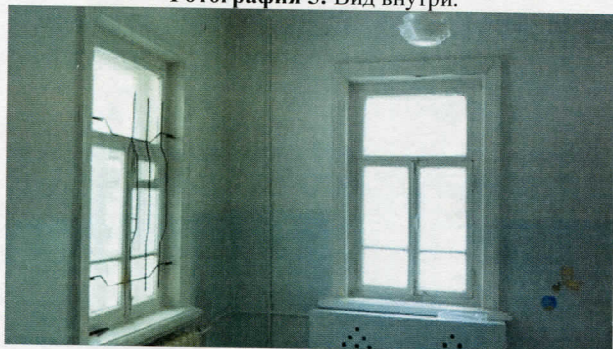
Фотография 3: Общий вид.



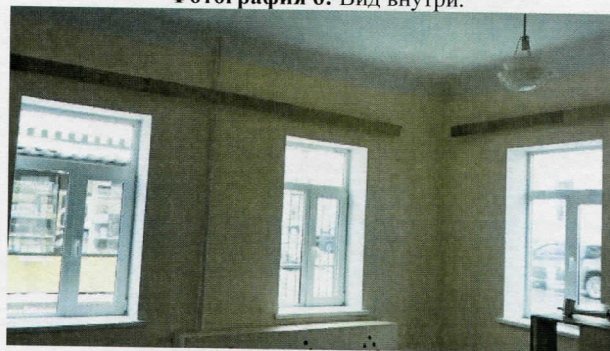
Фотография 4: Общий вид.



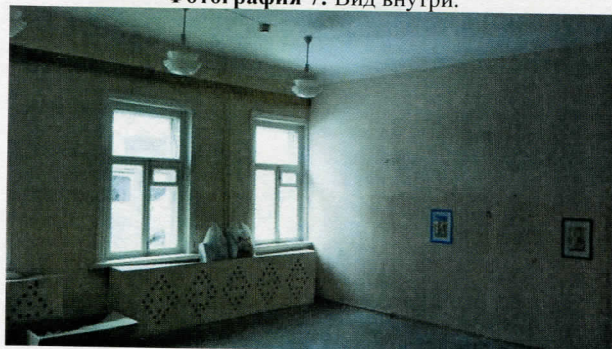
Фотография 5: Вид внутри.



Фотография 6: Вид внутри.



Фотография 7: Вид внутри.



Фотография 8: Вид внутри.



Фотография 9: Вид внутри.



Фотография 10: Вид внутри.



Фотография 11: Вид внутри.



Фотография 12: Вид внутри.



Фотография 13: Вид внутри.



Фотография 14: Вид внутри.



Фотография 15: Вид внутри.



Фотография 16: Вид внутри.

