

СВИДЕТЕЛЬСТВО

О ГОСУДАРСТВЕННОЙ РЕГИСТРАЦИИ ПРАВА

Управление Федеральной службы государственной регистрации,
кадастра и картографии по Пермскому краю

Дата выдачи:

"03" мая 2012 года

Документы-основания: • Решение МС Пермского городского Совета народных депутатов №115 от 08.06.1993г., с приложением перечня нежилых помещений.

Субъект (субъекты) права: Муниципальное образование город Пермь

Вид права: Собственность

Объект права: встроенные помещения - станция юных техников (лит.А), общая площадь 245,6 кв. м, в цокольном этаже., адрес объекта: Пермский край, г.Пермь, Орджоникидзевский район, ул.Репина, д.31

Кадастровый (или условный) номер: 59-59-25/009/2009-297

Существующие ограничения (обременения) права: не зарегистрировано

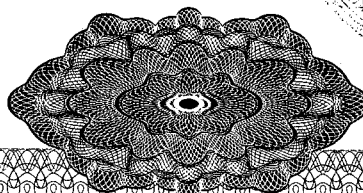
о чем в Едином государственном реестре прав на недвижимое имущество и сделок с ним "02" мая 2012 года сделана запись регистрации № 59-59-25/025/2012-489

Регистратор

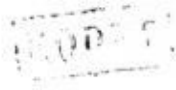
Веретенникова С. Д.



59-БГ 381151

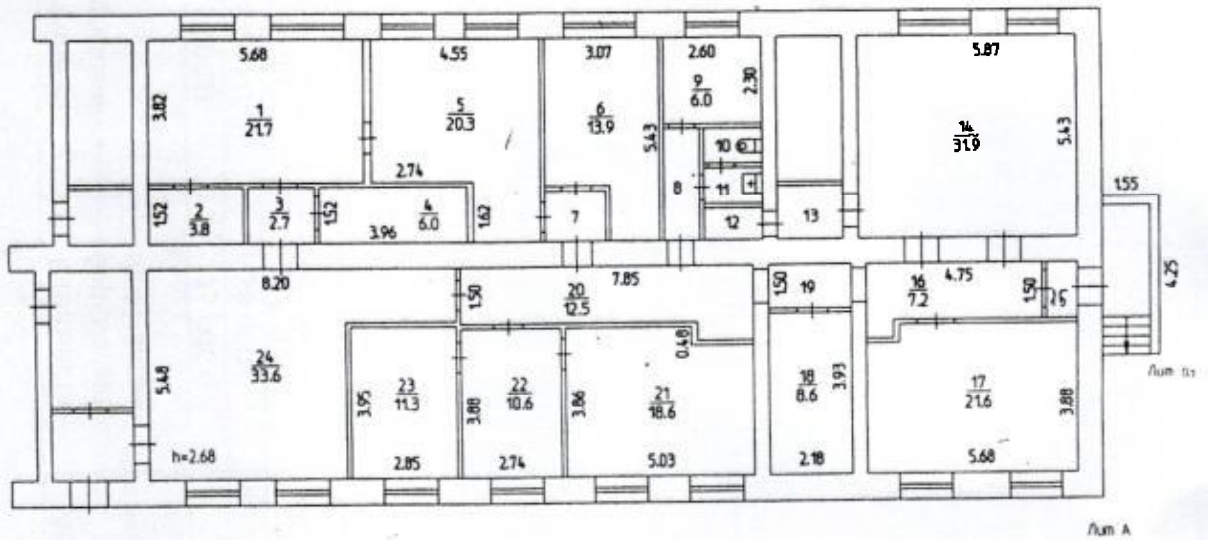


Район Орджоникидзевский кв. N 2565



ПЛАН
строения, находящегося в городе Перми
по ул. Регина N 31

цокольный этаж



Масштаб 1:200 '13' 08 2008 Исполнитель Сероева Н.В.
' ' 20 Исполнитель

V. Экспликация нежилого помещения.

Этаж	Номер помещения	№ по плану	Назначение помещений	Формула подсчета частей помещения	Школьная			Самовольно	Высота
					общая	в т.ч.			
						основная	вспомогательная		
цок.	встр. пом.	1	учебный кабинет	21,7	21,7	21,7		2,68	
		2	кладовая	3,8	3,8		3,8		
		3	коридор	2,7	2,7		2,7		
		4	кладовая	6,0	6,0		6,0		
		5	учебный кабинет	20,3	20,3	20,3			
		6	учебный кабинет	13,9	13,9	13,9			
		7	кладовая	2,3	2,3		2,3		
		8	коридор	2,8	2,8		2,8		
		9	вспомогательное	6,0	6,0		6,0		
		10	туалет	1,3	1,3		1,3		
		11	умывальная		1,3		1,3		
		12	кладовая	1,4	1,4		1,4		
		13	коридор	2,5	2,5		2,5		
		14	кладовая основная	31,9	31,9	31,9			
		15	тамбур	1,2	1,2		1,2		
		16	коридор	7,2	7,2		7,2		
		17	кладовая основная	21,6	21,6	21,6			
		18	кладовая	8,6	8,6		8,6		
		19	коридор	2,5	2,5		2,5		
		20	коридор	12,5	12,5		12,5		
		21	учебный кабинет	18,8	18,6	18,6			
		22	кабинет	10,6	10,6	10,6			
		23	кабинет	11,3	11,3	11,3			
		24	зал	33,6	33,6	33,6			
Итого по этажу-цок.					245,6	183,5	62,1		

Примечание. Площадь изменилась в результате сноса и возведения перегородок в пом 5, 14.

ФОТОМАТЕРИАЛЫ

Общий вид на дом с входом в оцениваемые помещения (справа)



Общий вид со двора на дом с окнами оцениваемых помещений



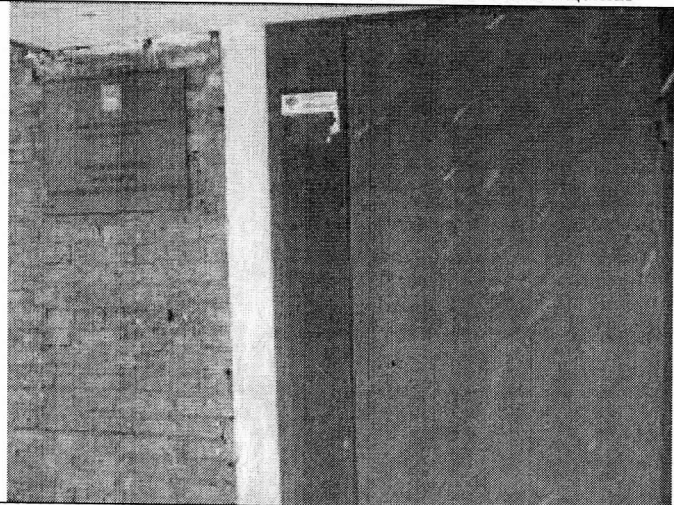
Общий вид на дом с входом в оцениваемые помещения со двора



Общий вид на дом с окнами оцениваемых помещений



Общий вид на 2-й вход в оцениваемые помещения



Общий вид на дом с окнами оцениваемых помещений

