

СВИДЕТЕЛЬСТВО

О ГОСУДАРСТВЕННОЙ РЕГИСТРАЦИИ ПРАВА

УПРАВЛЕНИЕ ФЕДЕРАЛЬНОЙ СЛУЖБЫ ГОСУДАРСТВЕННОЙ РЕГИСТРАЦИИ,
КАДАСТРА И КАРТОГРАФИИ ПО ПЕРМСКОМУ КРАЮ

Дата выдачи:

"12" сентября 2014 года

Документы-основания: • Решение "О включении в состав муниципальной собственности г.Перми жилого фонда Дзержинского, Мотовилихинского, Орджоникидзевского, Свердловского районов" от 18.05.1993 №106, издавший орган: Малый Совет Пермского городского Совета народных депутатов

• Постановление Верховного Совета Российской Федерации от 27.12.1991 №3020-1

Субъект (субъекты) права: Муниципальное образование город Пермь

Вид права: Собственность

Объект права: помещение, назначение: нежилое, общая площадь 56.9 кв.м, этаж 1, адрес (местонахождение) объекта: Пермский край, г.Пермь, Мотовилихинский район, ул.Крупской, д.86 а

Кадастровый (или условный) номер: 59:01:4311906:4905

Существующие ограничения (обременения) права: не зарегистрировано
о чем в Едином государственном реестре прав на недвижимое имущество и сделок с ним "12" сентября 2014 года сделана запись регистрации № 59-59-01/212/2014-422

КОПИЯ ВЕРНА
СПЕЦИАЛИСТ



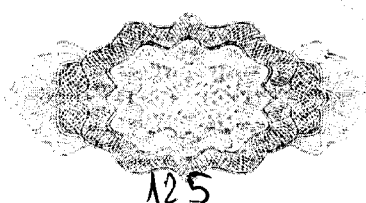
Регистратор

Обророва А. М.

МП

(подпись)

59-БД 437641



ГОСУДАРСТВЕННОЕ УНИТАРНОЕ ПРЕДПРИЯТИЕ
«ЦЕНТР ТЕХНИЧЕСКОЙ ИНВЕНТАРИЗАЦИИ ПЕРМСКОГО КРАЯ»
ПРОИЗВОДСТВЕННОЕ УПРАВЛЕНИЕ



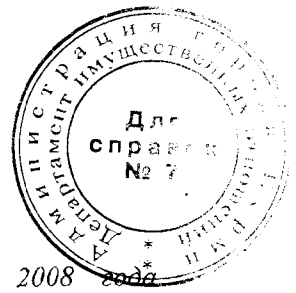
Республика РОССИЯ
 Край (область) ПЕРМСКИЙ
 Город (район) ПЕРМЬ
 Район в городе (посёлок в районе) МОТОВИЛИХИНСКИЙ

ТЕХНИЧЕСКИЙ ПАСПОРТ НЕЖИЛОГО ПОМЕЩЕНИЯ

В доме № 86а по ул. Крупской (Литер А)
(местоположение объекта учёта)

Инвентарный номер	10586					
Кадастровый номер						
	А	Б	В	Г	Д	Е

**КОПИЯ ВЕРНА
СПЕЦИАЛИСТ
ЭМО**



Технический паспорт составлен по состоянию на

« 08 » сентября 2008 года
(указывается дата обследования объекта учёта)

I. Сведения о принадлежности.

Дата записи	Субъект права: для граждан фамилия, имя, отчество, паспорт; для юридических лиц по Уставу <i>Администрация города Перми</i>	Документы, подтверждающие право собственности, владения, пользования <i>Регистрационное удостоверение 29.10.1998г №25-3-85</i>	Доля (часть, литера) <i>Лит А</i>
-------------	---	--	--

II. Архитектурно-планировочные и эксплуатационные показатели нежилого помещения.

Назначение жилая квартира

Использование библиотека

Год постройки здания 1965 Число этажей здания 5

Строительный объем помещения 190 куб. м. Площадь помещения 56.9 кв. м.

III. Благоустройство нежилого помещения (кв. м.)

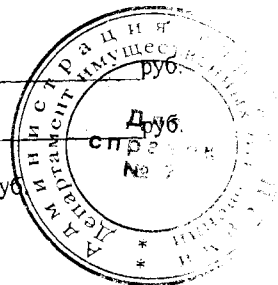
1	2	Отопление						9	Ванны и души		12	Горячая вода		Газовое снабжение		17	Лифты			21	22	
		от ТЭЦ	от пром. предпр.		от кварт. котельной		от АГВ и другое		печное	с горячей водой		Бассейн, сауна	центральное	от колонок	сетевое		баллонное	мусоропровод	пассажирские			грузовые
3	4	5	6	7	8																	
56.9	56.9		56.9									56.9									56.9	56.9

IV. Стоимость нежилого помещения.

Полная балансовая стоимость _____ руб.

Остаточная балансовая стоимость (с учётом износа) _____ руб.

Действительная инвентаризационная стоимость в ценах 1969 года 4 380 руб.



V. Экспликация нежилого помещения.

Литера по плану	Этаж	Номер помещения	Назначение помещений:	Культурно-просветительная			Общая площадь	В т.ч.		Высота помещений по внутреннему обмеру	Самовольно возведенная или переоборудованная площадь	Примечания	
				Общая площадь	В т.ч.			Общая площадь	В т.ч.				
					основная	вспомогательная			основная				вспомогательная
A	1	1	Читальный зал	11,5	11,5				2,54				
		2	Библиотека	17,3	17,3								
		3	Библиотека	10,9	10,9								
		4	Раздевалка	2,3		2,3							
		5	Кладовая	5,9		5,9							
		6	Сан узел	2,8		2,8							
		7	Коридор	6,2		6,2							
			Итого	56,9	39,7	17,2							

Примечание: на переоборудование жилой квартиры в библиотеку разрешения не предъявлено.

КОПИЯ ВЕРНА
СПЕЦИАЛИСТ



Электричество

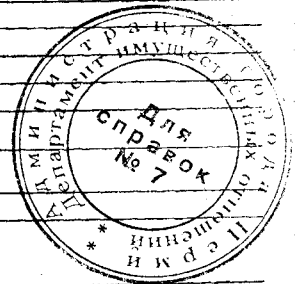
22

56,9

**VI. Техническое описание здания (строения)
в котором расположено нежилое помещение.**

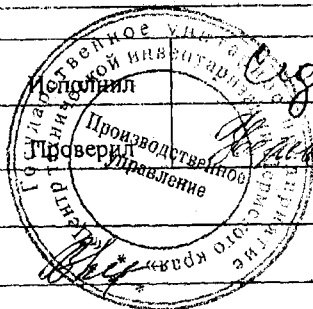
№ п/п	Наименование конструктивных элементов	Описание элементов (материал, конструкция или система, отделка и прочие)	
1	2	3	
1	Фундаменты	Железобетонные сваи с железобетонным ростверком	
2	Наружные и внутренние капитальные стены.	Панели т=35 см	
3	Перегородки	Панели т=11 см	
4	Перекрытия	чердачные	Сборные железобетонные многоярусные плиты
		междуэтажные	Сборные железобетонные многоярусные плиты
		подвальные	Сборные железобетонные многоярусные плиты
5	Крыша, кровля	Шифер по деревянной обрешетке	
6	Полы	Дощатые по балкам; в сан. узлах и лестничных клетках бетонные	
7	Промы	окна	Двойные створные
		двери	филенчатые
8	Отделка	внутренняя	Шпакатурка-затирка, побелка, окраска окон и дверей
		наружная	
9	Отопление	печи	
		калориферное	
		АГВ	
		центральное отопление	От ТЭЦ
10	электро- и силовые устройства	другое	
		электричество	Скрытая проводка
		водопровод	От городской центральной сети
		канализация	Сброс в городскую сеть
		горячее водоснабжение	Центральное
		ванны и душ	Чугунные
		газоснабжение	Сетевое
		напольные электроплиты	
		телефон	Есть
		радио	Есть
		телевидение	Коллективная антенна
11	Прочие элементы	мусоропровод	
		вентиляция	Приточно-вытяжная
		крыльца	Бетонные
		лестницы	железобетонные
		другие	

**КОПИЯ ВЕРНА
СПЕЦИАЛИСТ
ДИО**



Физический износ здания 19 %

" 08 " сентября " 2008 года	Металлург	Судиминич	<i>[Signature]</i>
" 23 " 09 " 2008 года	Производственный отдел	Проверил	<i>[Signature]</i>
Паспорт выдан « »		200	года
Проверил	<i>[Signature]</i>	<i>[Signature]</i>	
Заказчик			

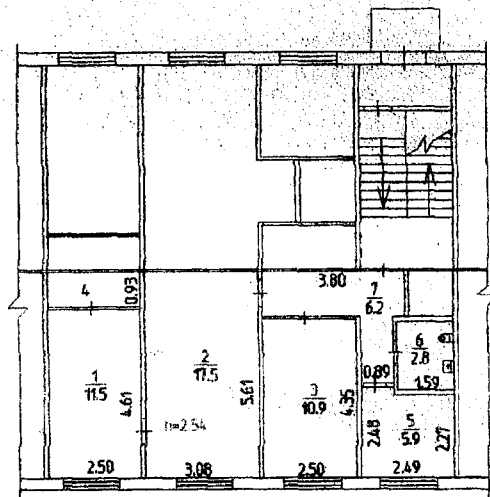


Район Мотовилихинский кв. N 1906

ВОЛГА

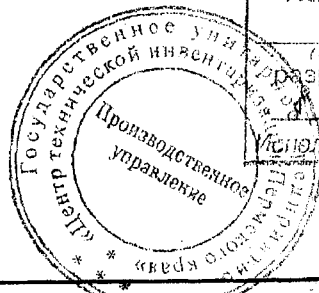
ПЛАН
помещения, находящегося в городе Перми
по ул. Крупской N 86а

I этаж



Лит А

**КОПИЯ ВЕРНА
СПЕЦИАЛИСТ
ДИО**









На переоборудование ком 1-7 (квартира, квартира, комната, и т.п.)
Разрешение на продлевается с 08.09.2008
Исполнитель: <i>Сединина</i>

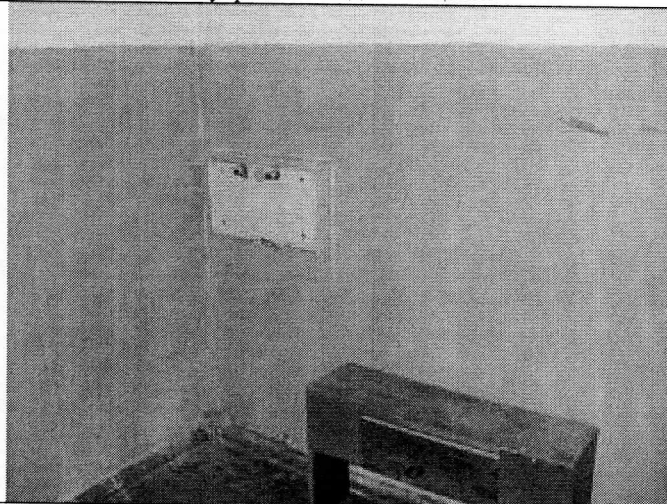
Масштаб 1:200 08 09 2008 Исполнитель Сединина К.В.
20 Исполнитель

Приложение

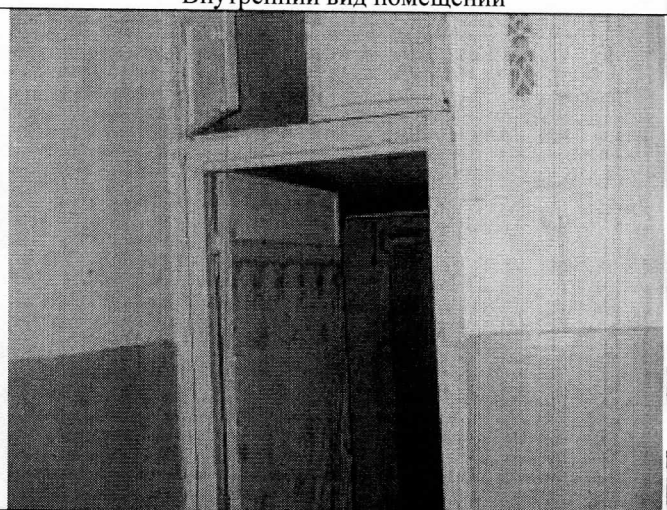
ФОТОМАТЕРИАЛЫ

Общий вид на дом с входом в оцениваемые помещения (слева 2-й подъезд)	Общий вид на дом с входом в оцениваемые помещения
	
Общий вид на вход в оцениваемые помещения (дверь прямо)	Внутренний вид помещений
	
Внутренний вид помещений	Внутренний вид помещений
	

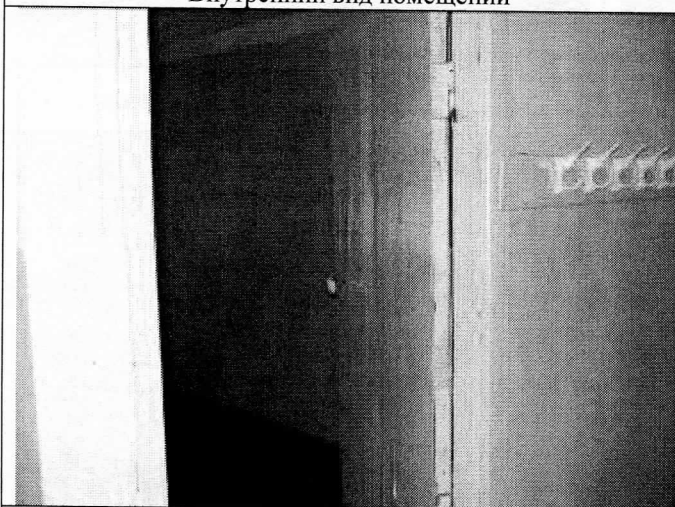
Внутренний вид помещений



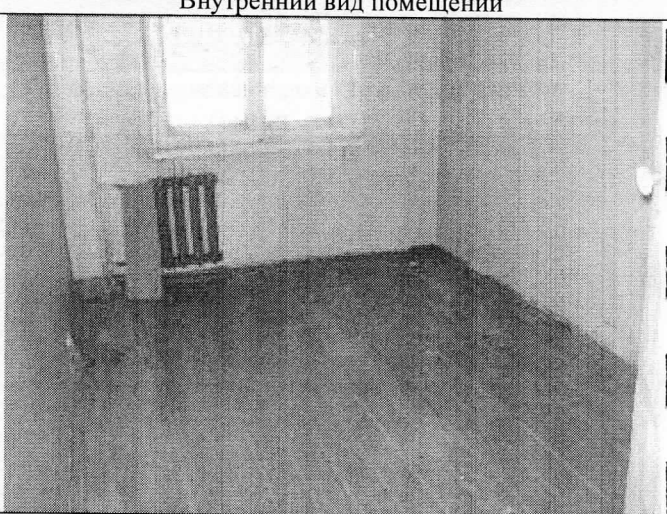
Внутренний вид помещений



Внутренний вид помещений



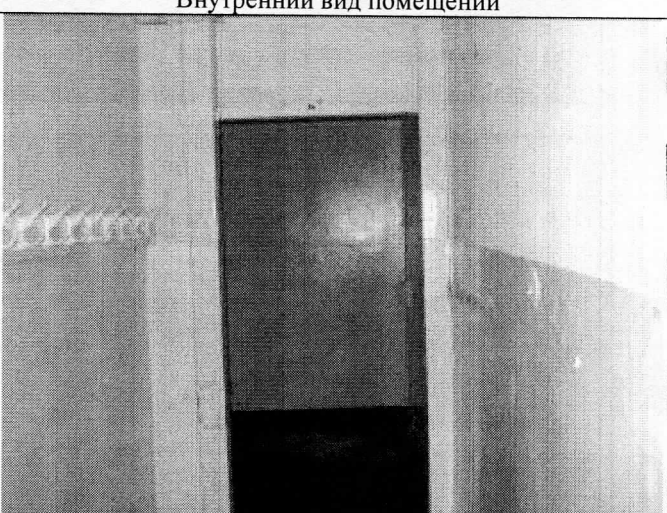
Внутренний вид помещений



Внутренний вид помещений



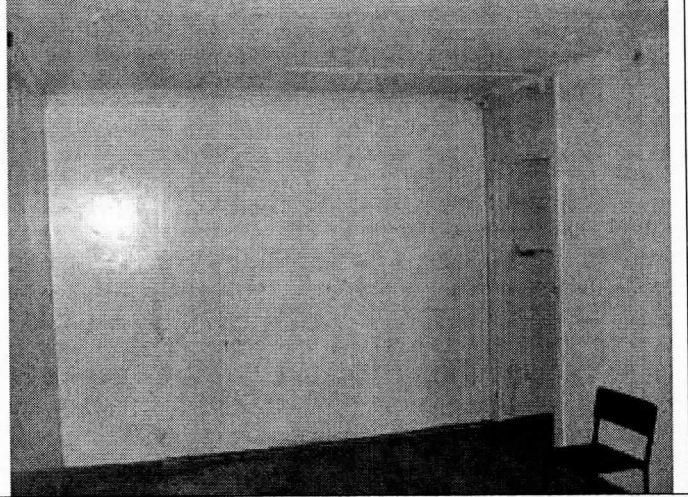
Внутренний вид помещений



Внутренний вид помещений



Внутренний вид помещений



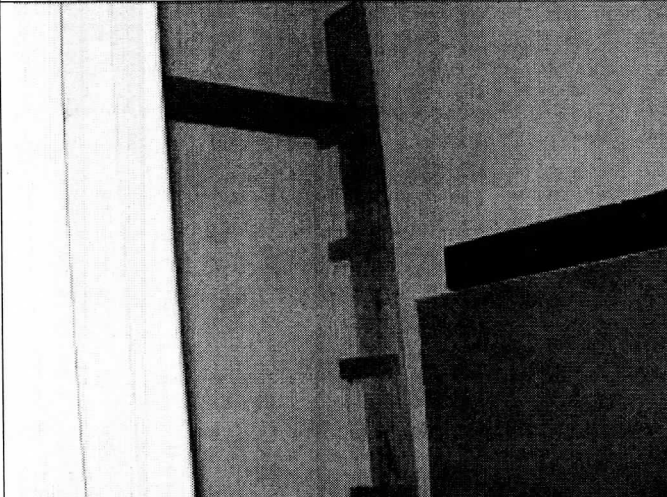
Внутренний вид помещений



Внутренний вид помещений



Внутренний вид помещений



Внутренний вид помещений

