



Российская Федерация
Единый государственный реестр прав на недвижимое имущество и сделок с ним
Управление Федеральной регистрационной службы по Пермскому краю

СВИДЕТЕЛЬСТВО

о государственной регистрации права

Дата выдачи:

"12" февраля 2008 года

Документы-основания: Постановление Администрации г.Перми №1566 от 19.08.1996г., с приложением №4

Субъект (субъекты) права: Муниципальное образование "Город Пермь"

Вид права: Собственность

Объект права: встроенные помещения в подвале (№ на плане 1-21), назначение нежилое, общая площадь 296,1 кв.м., лит. А, адрес объекта: Пермский край, г.Пермь, Индустриальный район, ул.Нефтяников, д.14

Кадастровый (или условный) номер: 59-59-23/059/2007-201

Существующие ограничения (обременения) права: не зарегистрировано
о чем в Едином государственном реестре прав на недвижимое имущество и сделок с ним "12" февраля 2008 года сделана запись регистрации № 59-59-23/061/2007-414

Регистратор

Шабалина Е. Г.

МП

(подпись)



КОПИЯ ВЕРНА
СПЕЦИАЛИСТ
ДИО

59 БА 0749804

КОПИЯ

Филиал ФГУП «Ростехинвентаризация» по Пермскому краю

Форма

По ОКУД
По ОКПО

Код

72185844

Наименование организации технической инвентаризации

Область, республика, край Пермский край

наименование

Район

наименование

Город (поселение)

Город Пермь

наименование

Район города

По ОКАТО

57

По ОКАТО

По ОКАТО

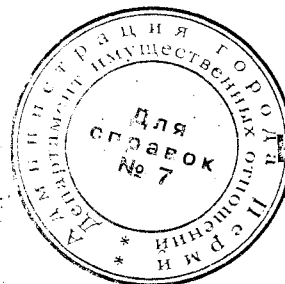
57401

ТЕХНИЧЕСКИЙ ПАСПОРТ Нежилого помещения

Наименование объекта учета: **Встроенные помещения**

Местоположение объекта учета: **Пермский край, город Пермь, улица Нефтяников, 14**

Инвентарный номер	57:401:002:000050630:0000:20001						
Реестровый номер							
Кадастровый номер							
	А	Б	В	Г	Д	Е	



**КОПИЯ ВЕРНА
СПЕЦИАЛИСТ.
ДМО**

Паспорт составлен по состоянию на " 27 " апреля 2007 г.

(указывается дата обследования объекта учета)

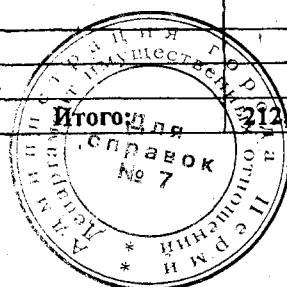
I. СВЕДЕНИЯ О ПРИНАДЛЕЖНОСТИ

№ п/п	Субъект права: для граждан - ФИО, паспорт; для юридических лиц – полное наименование	Документы, подтверждающие право собственности, владения и пользования	Доля (часть, литера)
1	2	3	4
1	Департамент имущественных отношений администрации г.Перми	Выписка из реестра муниципальной собственности Департамента имущественных отношений администрации г. Перми №19-19-2252/07-2 от 20.03.2007г.	1

II. ЭКСПЛИКАЦИЯ ПЛОЩАДИ НЕЖИЛЫХ ПОМЕЩЕНИЙ

к поэтажному плану нежилого помещения: **Встроенные помещения**
расположенного по адресу: **Пермский край, город Пермь, улица Нефтяников, 14**

Дата записи и литера по плану	Этажи (начиная с 1 этажа)	Номер помещения (торгового складского и т.п.)	Номер по плану строения (комнаты, коридора и т.п.)	Назначение частей помещения: канцелярское помещение, классная комната, коридор и т. п.	Площадь по внутреннему обмеру, кв. м., в том числе предназначенная под помещения					Высота помещения по внутреннему обмеру	Самовольно возведенная или переоборудованная площадь		
					Нежилое		прочие		Итого (по этажу, строению)				
					основная	вспомогательная	основная	вспомогательная					
1	2	3	4	5	6	7	8	9	10	11	12		
27.04.2007 А	подвал	1	1	Помещение	15,1						3,04		
			2	Помещение	11,6						3,32		
			3	Помещение	24,2							3,32	
			4	Помещение	52,9							3,25	
			5	Коридор		23,5						3,25	
			6	Помещение	13,8							2,32	
			7	Коридор		5,0						2,61	
			8	Помещение	18,0							2,65	
			9	Помещение	15,0							2,55	
			10	Помещение	12,8							2,52	
			11	Помещение	39,0							2,53	
			12	Помещение	4,8							2,52	
			13	Помещение	5,5							2,64	
			14	Коридор		35,9						2,56	
			15	Коридор		5,0						2,54	
			16	Помещение		3,7						2,38	
			17	Коридор		2,0						2,39	
			18	Туалет		2,2						2,42	
			19	Коридор		1,5						2,32	
			20	Санузел		3,1						1,89	
			21	Санузел		1,5						2,32	
			22	Лестничная клетка		6,5							
Итого: для					212,7	89,9			302,6				



КОПИЯ ВЕРНА
СПЕЦИАЛИСТ
ДМО

III. ТЕХНИЧЕСКОЕ ОПИСАНИЕ НЕЖИЛОГО ПОМЕЩЕНИЯ

Год постройки здания 1955 Этажность здания 2/ подвал Физический износ здания 39 %

Наименование конструктивных элементов	Описание элементов (материал, конструкция или система, отделка и прочее)
1	2
1. Наружные стены (материал)	Шлакоблочные
2. Перегородки (материал)	Дошчатые, кирпичные
3. Перекрытия (материал)	Деревянные утепленные по балкам
4. Полы:	
а) в помещениях	Бетонные
б) в санузлах	Бетонные
в) в других помещениях	Бетонные
5. Проемы	Деревянные
оконные	Филленчатые, металлические
дверные	
6. Отделка стен:	
а) в помещениях	Побелка, покраска, обои
б) в санузлах	Покраска, побелка
в) в других помещениях	
7. Отделка потолков:	
а) в помещениях	Побелка
б) в санузлах	Побелка
8. Вид отопления	Центральное
9. Наличие:	
а) водоснабжения	От городской центральной сети
б) электроснабжения (тип проводки)	Скрытая
в) канализации	Сброс в городскую сеть
г) горячего водоснабжения	Централизованное
д) ванн или душа, сауны или бассейна	есть
е) лоджий или/и балконов	--
ж) телефона	--
з) радио	--
и) лифт	--
к) мусоропровод	--
л) сигнализация	--

IV. СТОИМОСТЬ НЕЖИЛОГО ПОМЕЩЕНИЯ

Полная балансовая стоимость 239100,00 руб.
 Остаточная балансовая стоимость с учетом износа 741727,62 руб.
 Действительная инвентаризационная стоимость в ценах 2007 г. 741727,62 руб.

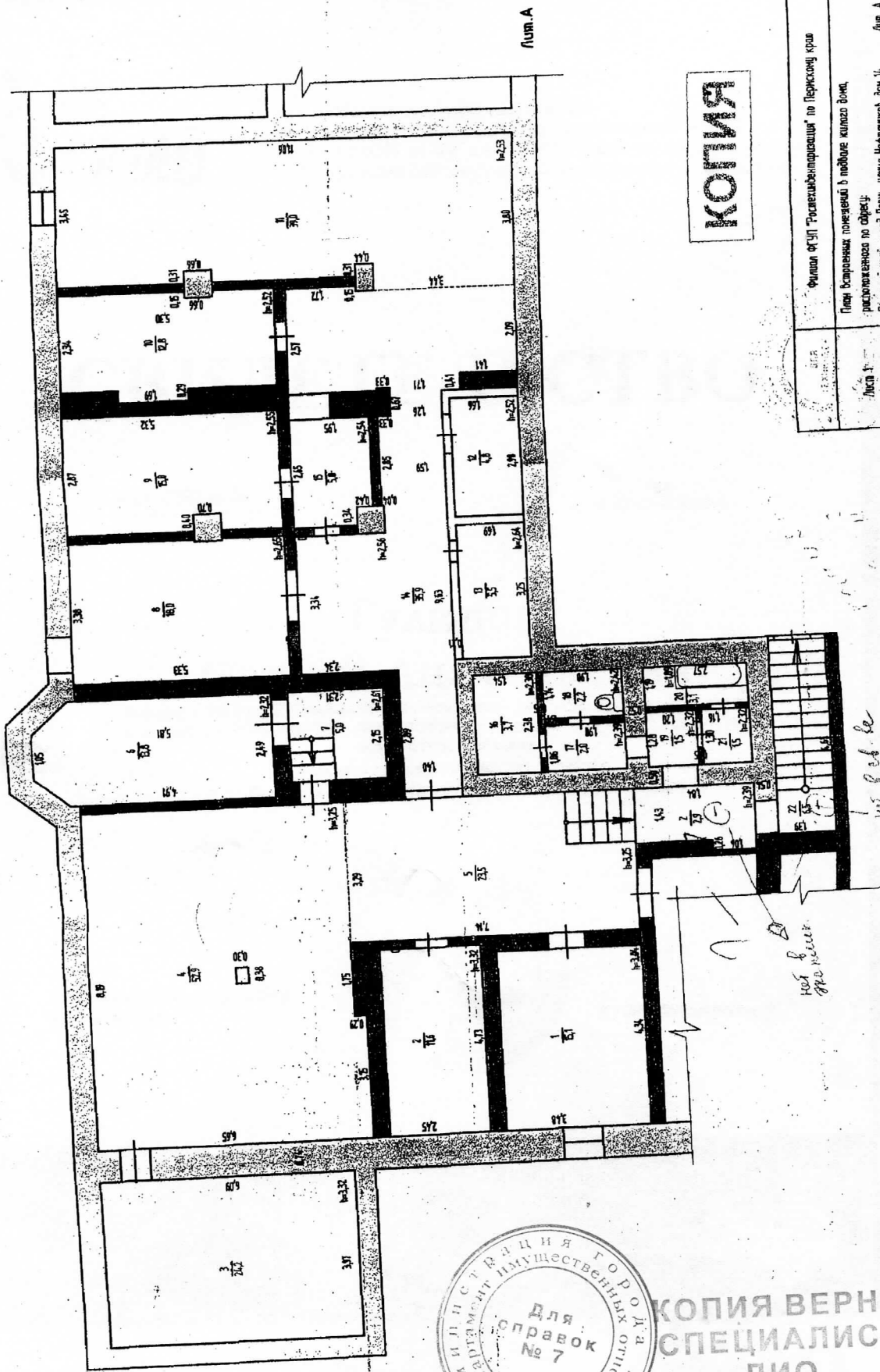


КОПИЯ ВЕРНА
 СПЕЦИАЛИСТ
 ДМО

Дата	Исполнил	Фамилия, имя, отчество	Подпись
27.04.2007	Исполнил	Максимова М.А.	
27.04.2007	Проверил	Луткова А.В.	

М.П.

План встроенных помещений
Этаж расположения подвал



КОПИЯ

№ документа 5144/001/000/000/000/000	Филиал ФГУП "Росгеоинформация" по Пермскому краю	№ документа 1-100
Лист 1	План встроенных помещений в подвале жилого дома, расположенного по адресу: Пермский край, город Пермь, улица Нарышкина, дом 14	Лит. А
Дата 27.04.2007	Исполнитель Тесляк Маслинко М.А. Ведущий инженер Лужкова А.В.	Подпись <i>[Signature]</i>
		Подпись <i>[Signature]</i>


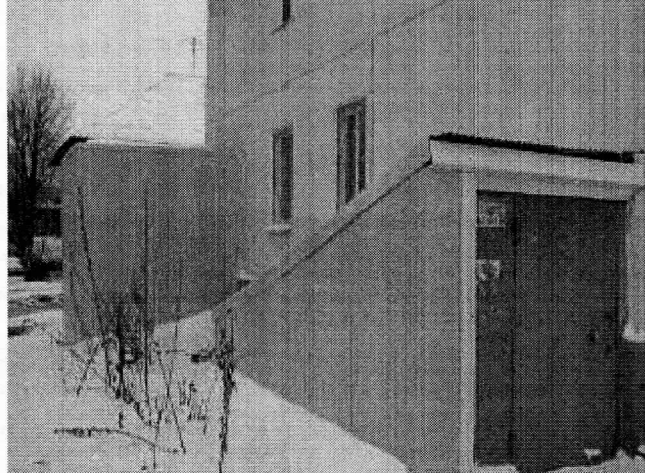

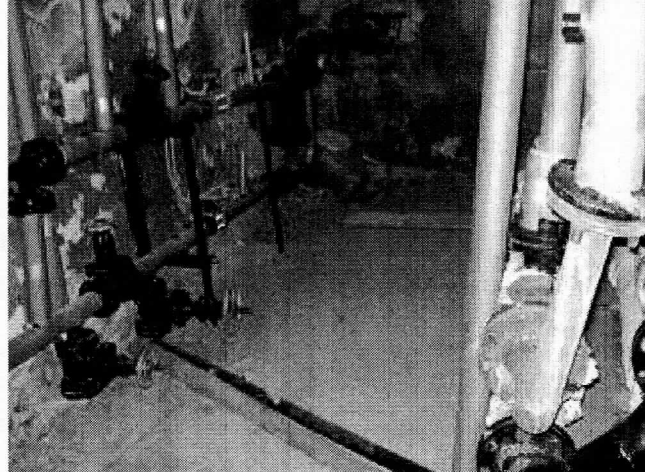


КОПИЯ ВЕРНА
СПЕЦИАЛИСТ
ДИО

Для справки
№ 7

КАДАСТРОВЫЙ ЦЕНТРАЛЬНЫЙ ОТДЕЛ
ИМУЩЕСТВЕННОЙ ГОРОДСКОГО
ОТДЕЛА

135

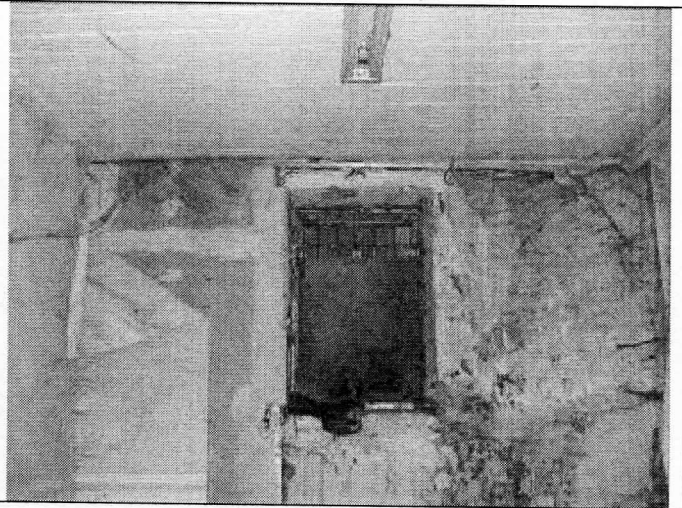
ФОТОМАТЕРИАЛЫ

<p>Общий вид на дом с входом в подвал (слева)</p>	<p>Общий вид на дом с входом в подвал</p>
	
<p>Общий вид спуска в подвал</p>	<p>Общий вид помещения бойлерной (чужое)</p>
	
<p>Общий вид помещений</p>	<p>Общий вид помещений</p>
	

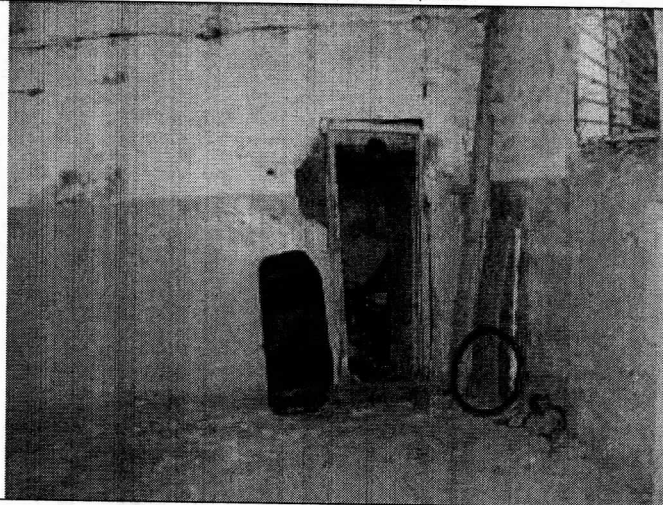
Общий вид помещений



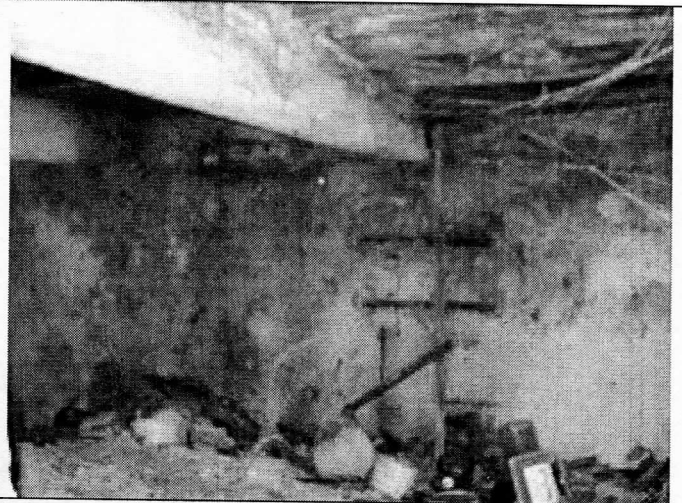
Общий вид помещений



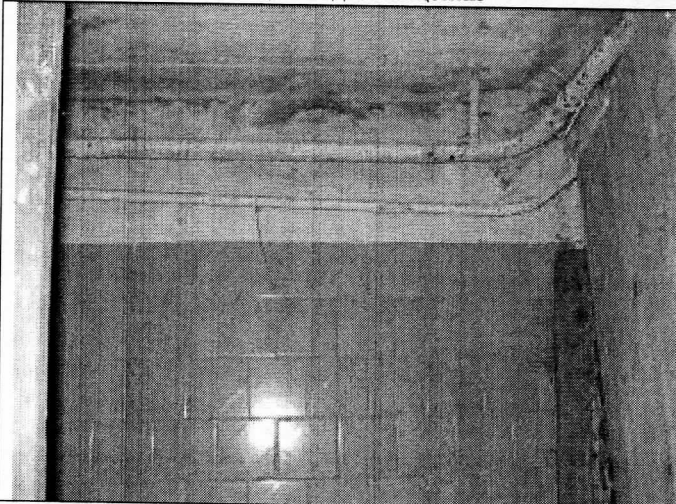
Общий вид помещений



Общий вид помещений



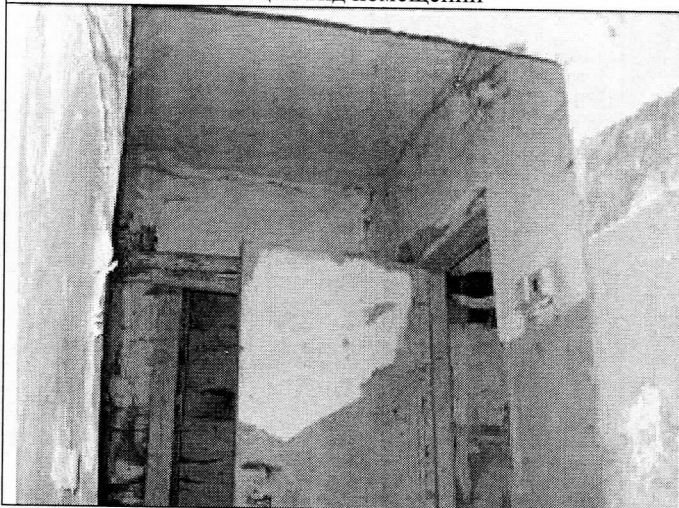
Общий вид помещений



Общий вид помещений



Общий вид помещений



Общий вид помещений

