



Российская Федерация
Единый государственный реестр прав на недвижимое имущество и сделок с ним

СВИДЕТЕЛЬСТВО

о государственной регистрации права
Управление Федеральной регистрационной службы по Пермскому краю

Дата выдачи: "15" сентября 2009 года

Документы-основания: • Решение малого Совета Пермского городского Совета народных депутатов №106 от 18.05.1993г.

Субъект (субъекты) права: Муниципальное образование город Пермь

Вид права: Собственность

Объект права: нежилое помещение, назначение: нежилое, общая площадь 243,4 кв. м, этаж подвал, номера на поэтажном плане 1-3,6-9, адрес объекта: Пермский край, г. Пермь, Мотовилихинский район, ул.Крупской, д.57

Кадастровый (или условный) номер: 59-59-22/040/2009-426

Существующие ограничения (обременения) права: не зарегистрировано
о чем в Едином государственном реестре прав на недвижимое имущество и сделок с ним
"15" сентября 2009 года сделана запись регистрации № 59-59-22/040/2009-126

Регистратор

Самойлова И. Г.

МП

(подпись)



КОПИЯ ВЕРНА
СПЕЦИАЛИСТ
ДИО

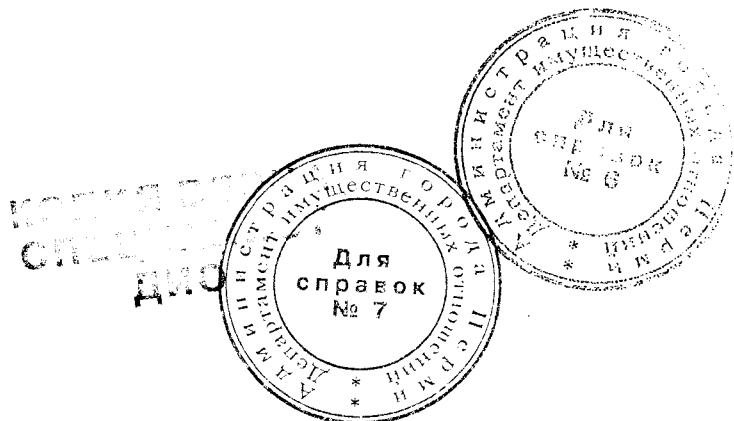
Серия 59 ББ № 330963

Республика РОССИЯ
Край (область) ПЕРМСКИЙ
Город (район) ПЕРМЬ
Район в городе (посёлок в районе) МОТОВИЛИХИНСКИЙ

ТЕХНИЧЕСКИЙ ПАСПОРТ НЕЖИЛОГО ПОМЕЩЕНИЯ

В доме № 57 по ул. Крупской (Литер А)
(местоположение объекта учёта)

Инвентарный номер	10552					
Кадастровый номер						
	А	Б	В	Г	Д	Е



Технический паспорт составлен по состоянию на

« 17 » сентября 2008 года
(указывается дата обследования объекта учёта)

I. Сведения о принадлежности.

ата исп	Субъект права: для граждан фамилия, имя, отчество, паспорт; для юридических лиц по Уставу	Документы, подтверждающие право собственности, владения, пользования	Доля (часть, литера)
	<i>В оперативном управлении у МУ «Дирекция единого заказчика»</i>	<i>Регистрационное удостоверение от 12.08.1998г. № 25-3-54</i>	<i>Лит. А</i>

II. Архитектурно-планировочные и эксплуатационные показатели нежилого помещения.

Назначение *Нежилое помещение*

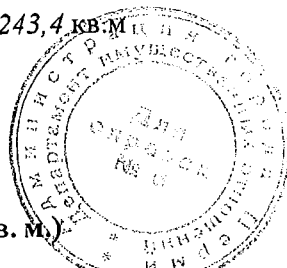
Использование *прочая*

Год постройки здания *1962*

Число этажей здания *5*

Строительный объем помещения *744* куб. м.

Площадь помещения *243,4* кв. м



III. Благоустройство нежилого помещения (кв. м.)

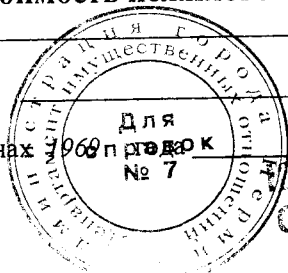
1	2	Отопление						9	Ванны и душ			Горячая вода		Газовое снабжение		17	Лифты		20	21	22				
		от ТЭЦ		от пром. предпр.		от кварт. котельной			печное	с горячей водой	с дров. колон.	центральное	от колонок	центральное	баллонное		мусоропровод	пассажирские				грузовые	Телефон	Напольные электрошты	Электричество
		на твердом топливе	на газе	на твердом топливе	на газе	на твердом топливе	на газе																		
243,4	243,4	243,4										243,4							243,4		243,4				

IV. Стоимость нежилого помещения.

Полная балансовая стоимость _____ руб.

Остаточная балансовая стоимость (с учётом износа) _____ руб.

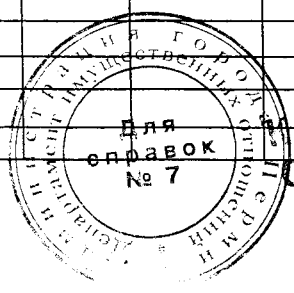
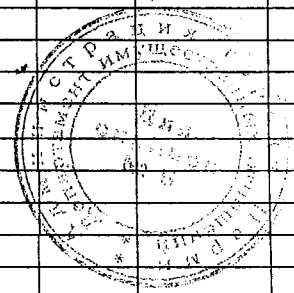
Действительная инвентаризационная стоимость в ценах *1968 года* _____ руб.



11419

V.Экспликация нежилого помещения.

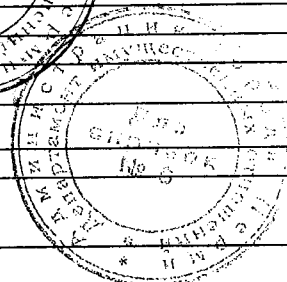
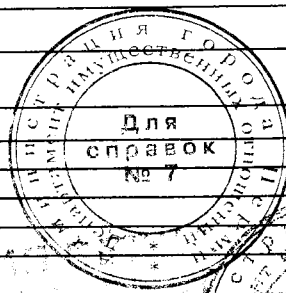
Литера по плану	Этаж	Номер помещения	Назначение помещений:	прочая			прочая			Высота помещений по внутреннему обмеру	Примечания
				Общая площадь	В т.ч.		Общая площадь	В т.ч.			
					основная	вспомогательная		основная	вспомогательная		
A	подв.	1	Помещение	31,9					2,15	не эксплуатируются	
		2	Помещение	45,6							
		3	Помещение	84,9							
		6	Помещение	2,9							
		7	Помещение	1,4							
		8	Помещение	45,5							
		9	Помещение	31,2							
			Итого:	243,4							
Площадь изменилась в результате возведения перегородок в помещении № 3											



104

**VI. Техническое описание здания (строения)
в котором расположено нежилое помещение.**

№ п/п	Наименование конструктивных элементов	Описание элементов (материал, конструкция или система, отделка и прочие)	
1	2	3	
1	Фундаменты	Сборные железобетонные блоки	
2	Наружные и внутренние капитальные стены,	Кирпичные т=67 см	
3	Перегородки	Гипсолитовые	
4	Перекрытия	чердачные	Железобетонные многослойные плиты
		междуэтажные	Железобетонные многослойные плиты
		подвальные	Железобетонные многослойные плиты
5	Крыша, кровля	Шифер по деревянным стропилам и дощатой обрешетке	
6	Полы	Дощатые по лагам	
7	Проемы	окна	2-е створные, окрашены
		двери	Филенчатые, окрашены
8	Отделка	внутренняя	Штукатурка, окраска окон, дверей, пола, побелка
		наружная	
9	Отопление	печи	
		калориферное	
		АГВ	
		центральное отопление	От ТЭЦ
10	электро- и сантехнические устройства	другое	
		электричество	Скрытая проводка
		водопровод	Центральный от городской сети
		канализация	Сброс в городскую сеть
		горячее водоснабжение	Центральное
		ванны и душ	Есть
		газоснабжение	Сетевое
		напольные электроплиты	
		телефон	Есть
		радио	Есть
		телевидение	Коллективная антенна
		сигнализация	
		мусоропровод	
вентиляция	Приточно-вытяжная		
11	Прочие элементы	крыльца	
		лестницы	Железобетонные
		другие	

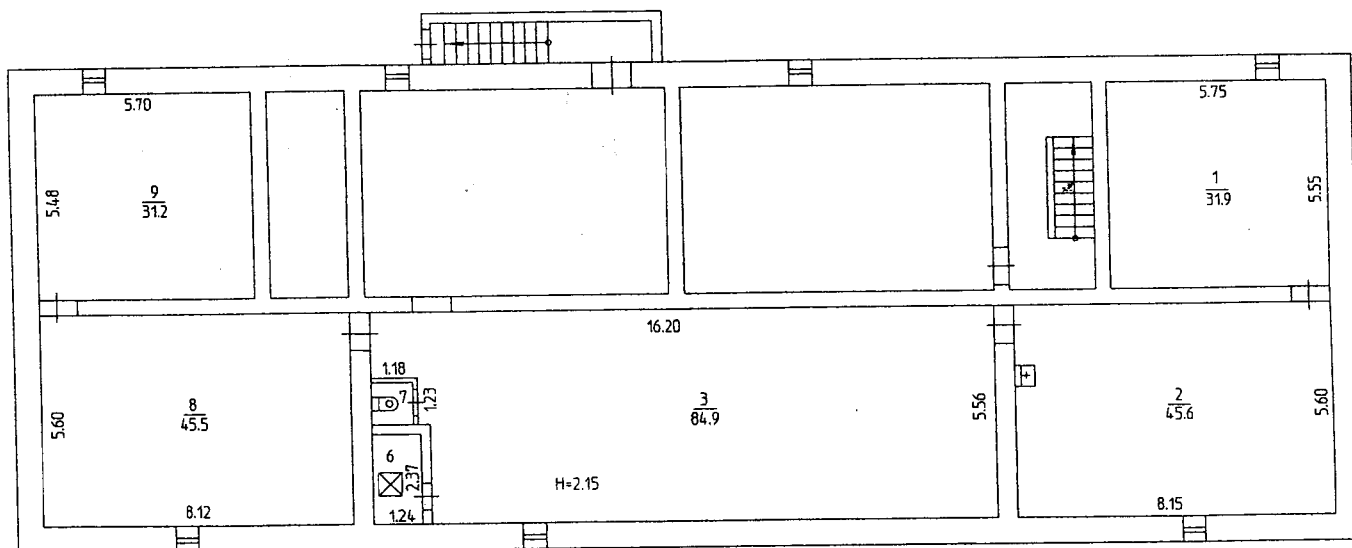


" 17 " сентября	2008 года	Исполнил	Мошонкина И. С.	
" 17 " июня	2013 года	Копировал	Исафова Ч. А.	Исафова Ч. А.
" 17 " 06	" 20 года	Проверил	Осмонова Ч. В.	Исафова Ч. А.
Паспорт выдан «		20		года
Проверил <u>Руководитель группы Исафова Ч. А.</u>				
Заказчик _____				

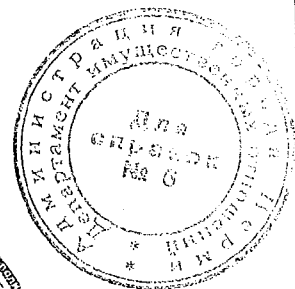
Район Мотовилихинский кв. N 1004

ПЛАН
помещения, находящегося в городе Перми
по ул. Крупской N 57

ПОДВАЛ



Лист А



КОПИЯ
СПЕЦИАЛЬНО
ДЛЯ



Масштаб 1:200 '17' 09 2008 Исполнил Мошонкина И.С.

ФОТОМАТЕРИАЛЫ

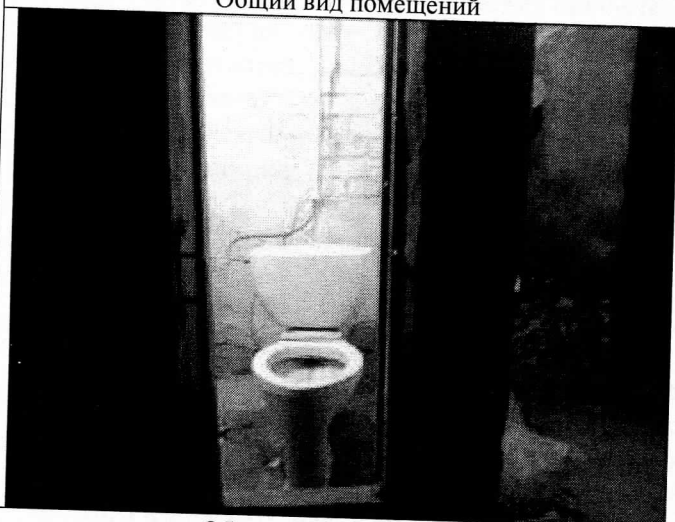
Общий вид на дом с входом в подвал (слева с фонарем)



Общий вид на дом с входом в подвал



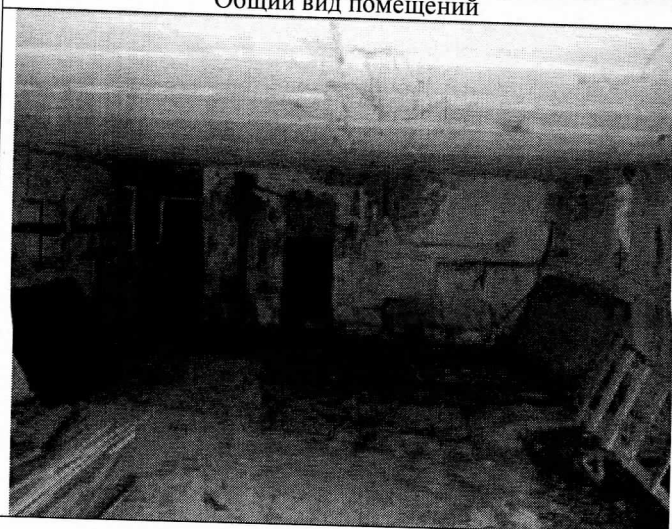
Общий вид помещений



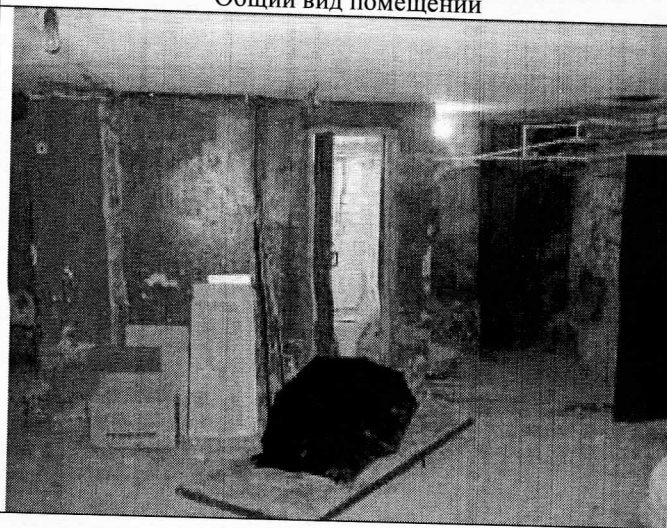
Общий вид помещений



Общий вид помещений



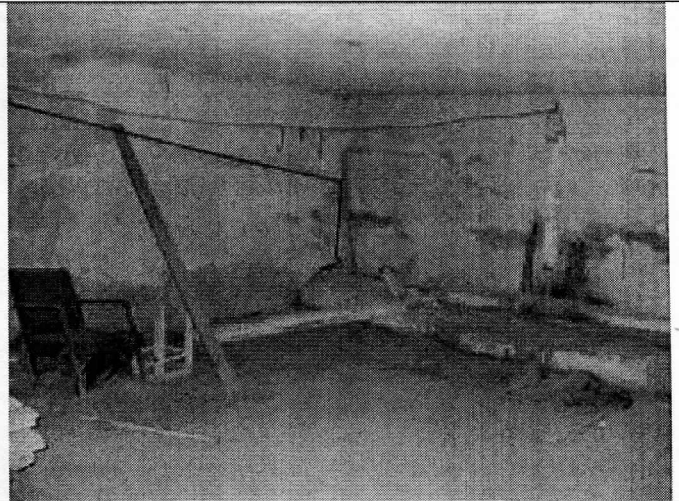
Общий вид помещений



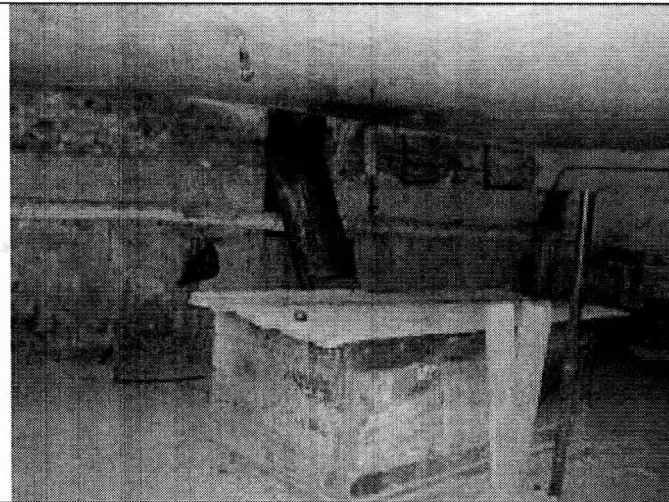
Общий вид помещений



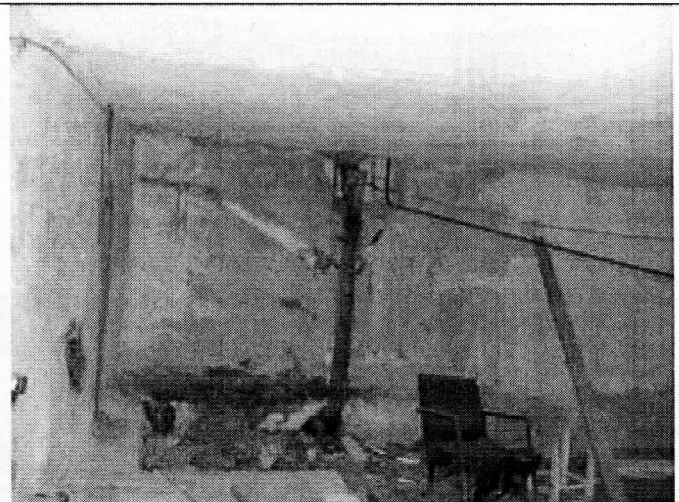
Общий вид помещений



Общий вид помещений



Общий вид помещений



Общий вид помещений



Общий вид помещений



Общий вид помещений



Общий вид помещений

