

СВИДЕТЕЛЬСТВО

О ГОСУДАРСТВЕННОЙ РЕГИСТРАЦИИ ПРАВА

УПРАВЛЕНИЕ ФЕДЕРАЛЬНОЙ СЛУЖБЫ ГОСУДАРСТВЕННОЙ РЕГИСТРАЦИИ,
КАДАСТРА И КАРТОГРАФИИ ПО ПЕРМСКОМУ КРАЮ

Дата выдачи:

"09" июля 2014 года

Документы-основания: • Постановление Верховного Совета РФ "О разграничении государственной собственности в Российской Федерации на федеральную собственность, государственную собственность республик в составе Российской Федерации, краев, областей, автономной области, автономных округов, городов Москвы и Санкт-Петербурга и муниципальную собственность" от 27.12.1991 №3020-1

• Постановление "Об отнесении жилых зданий к муниципальной собственности г. Перми" от 16.12.1993 №224, выдавший орган: Администрация Пермской области

Субъект (субъекты) права: Муниципальное образование город Пермь

Вид права: Собственность

Объект права: Нежилое помещение, назначение: нежилое, общая площадь 91,1 кв.м, этаж подвал, номера на поэтажном плане 5, адрес (местонахождение) объекта: Пермский край, г.Пермь, Ленинский район, ул.Крисанова, д.20а

Кадастровый (или условный) номер: 59:01:4410095:2680

Существующие ограничения (обременения) права: не зарегистрировано

о чем в Едином государственном реестре прав на недвижимое имущество и сделок с ним "09" июля 2014 года сделана запись регистрации № 59-59-01/204/2014-494

Регистратор

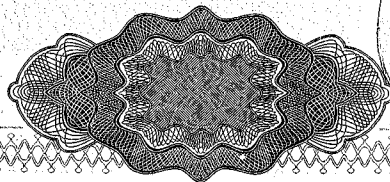
Гельфенбуйм О. А.

М.П.



(Подпись)

59-БД 317778



№ 465531

КАДАСТРОВЫЙ ПАСПОРТ

помещения
(вид объекта)Дата 16.11.2011Кадастровый номер _____
Инвентарный номер (ранее присвоенный учетный номер) 5411**1. Описание объекта недвижимого имущества**

1.1 Кадастровый номер здания или сооружения, в котором расположено помещение _____

1.2 Этаж, на котором расположено помещение _____ подвал _____

1.3 Общая площадь помещения: 91,1 кв.м.

1.4 Адрес (местоположения) объекта недвижимости _____

| | | |
|----------------------------------|---------------|-----------------|
| Субъект Российской Федерации | Пермский край | |
| Район | | |
| Муниципальное образование | ТИП | Городской округ |
| | наименование | |
| Населенный пункт | ТИП | город |
| | наименование | Пермь |
| Улица (поселок, переулок и т.д.) | ТИП | улица |
| | наименование | Крисанова |
| Номер дома | 20а | |
| Номер корпуса (строения) | | |
| Номер строения | | |
| Литера | А | |
| | | |
| Номер помещения (квартиры) | | |
| Иное описание местоположения | | |

1.5 Назначение помещения нежилое
(жилое, нежилое)1.6 Вид жилого помещения в многоквартирном доме _____
(комната, квартира)

1.7 Кадастровый номер квартиры, в котором расположена комната: _____

1.8 Номер помещения на поэтажном плане 5

1.9 Сведения о предыдущих кадастровых номерах объекта: _____

1.10. Примечание:

По состоянию на дату проведения технической инвентаризации объекта 23.05.1979г. в сравнении с данными технической инвентаризации объекта 31.12.1963г. на объекте произошли следующие изменения: реконструкция пом. № 5 (подвал) из подвального помещения в нежилое (склад). Кадастровый паспорт составлен на основании данных, полученных при проведении технической инвентаризации 21.03.2002 г.

1.11. Государственное унитарное предприятие «Центр технической инвентаризации Пермского края»
(наименование организации технической инвентаризации и технического учета)
реквизиты свидетельства об аккредитации: №000357 от 16 января 2008года

Руководитель группы
(полное наименование должности)

(подпись)

(ФИО)

59 10 131011

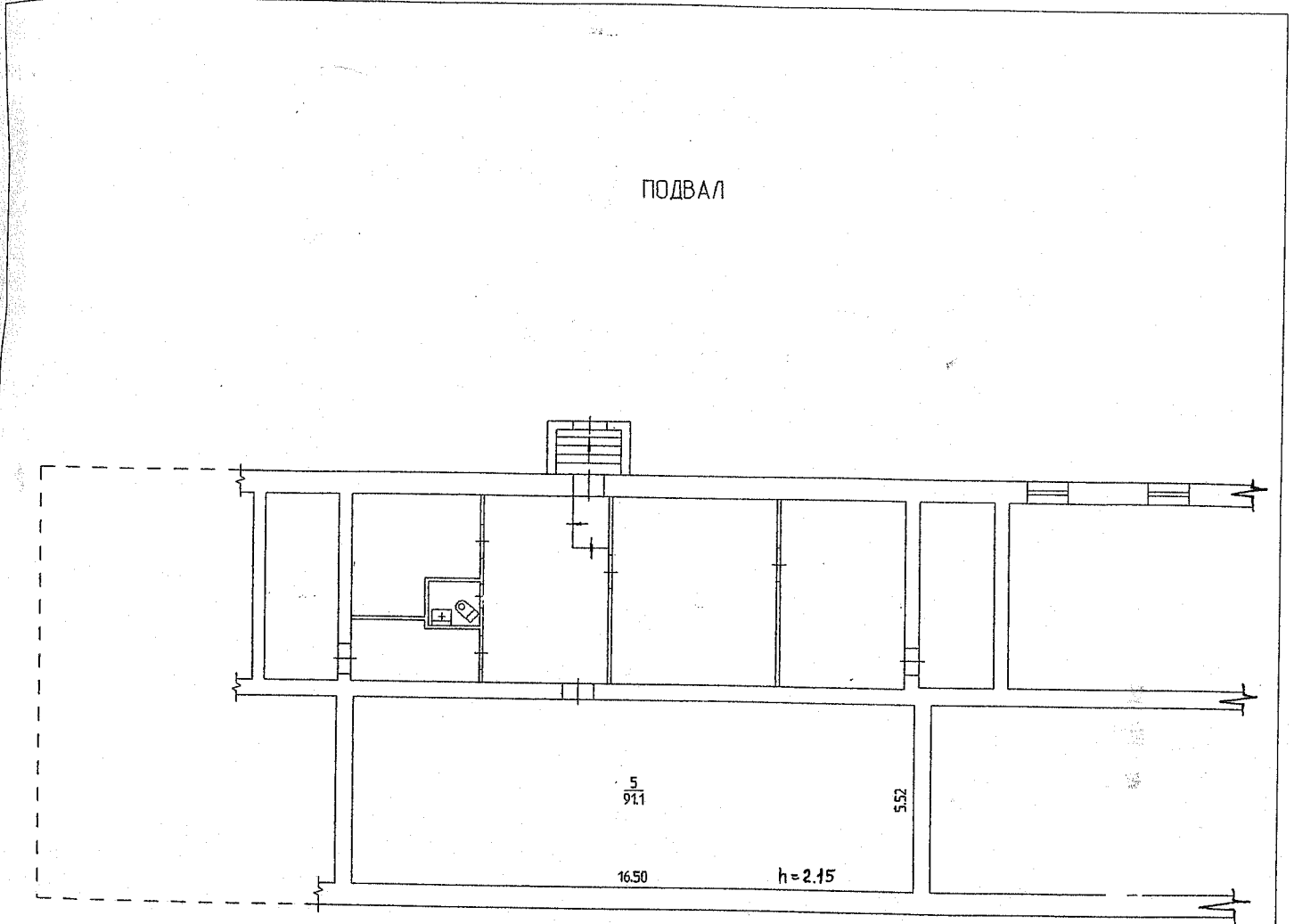


Кадастровый паспорт помещения

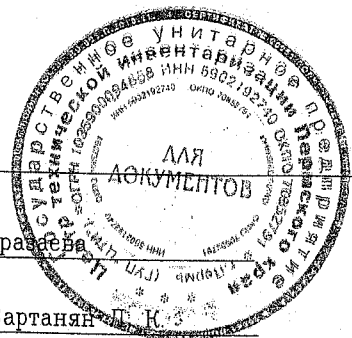
Кадастровый номер _____

Инвентарный номер (ранее присвоенный учетный номер) 5411

2. План расположения помещения на этаже



Лит. А



Дата 21.03.2002

Копировал 16.11.2011г.

Руководитель группы
(полное наименование должности)

[Signature]
(подпись)

[Signature]
(подпись)

Уразаева
Вартанян Д. К.

Печенкина Е. Ю.

Масштаб 1:200

М. П.

ГОСУДАРСТВЕННОЕ УНИТАРНОЕ ПРЕДПРИЯТИЕ
«ЦЕНТР ТЕХНИЧЕСКОЙ ИНВЕНТАРИЗАЦИИ ПЕРМСКОГО КРАЯ»

Республика _____ РОССИЯ _____
Край (область) _____ ПЕРМСКИЙ _____
Город (район) _____ ПЕРМЬ _____
Район в городе (посёлок в районе) _____ ЛЕНИНСКИЙ _____

ТЕХНИЧЕСКИЙ ПАСПОРТ НЕЖИЛОГО ПОМЕЩЕНИЯ

в доме № 20а по ул. Крисанова (Литер А)
(местоположение объекта учёта)

| | | | | | | |
|-------------------|------|---|---|---|---|---|
| Инвентарный номер | 5411 | | | | | |
| Кадастровый номер | | | | | | |
| | А | Б | В | Г | Д | Е |

Технический паспорт составлен по состоянию на

« 21 » марта 2002 года
(указывается дата обследования объекта учёта)

I. Сведения о принадлежности.

| Дата записи | Субъект права: для граждан фамилия, имя, отчество, паспорт; для юридических лиц по Уставу | Документы, подтверждающие право собственности, владения, пользования | Доля (часть, литера) |
|-------------|--|--|----------------------|
| 16.11.2011 | Администрация г. Перми | Постановление Администрации Пермской области от 16.12.1993г., № 224. | лит. А |
| | | | |

II. Архитектурно-планировочные и эксплуатационные показатели нежилого помещения.

Назначение нежилые помещения

Использование складская

Год постройки здания 1963

Число этажей здания 5
кроме того имеется: подвал

Строительный объем помещения 285 куб. м.

Площадь помещения 91,1 кв.м

III. Благоустройство нежилого помещения (кв. м.)

| Бодопрвод | Канализация | Отопление | | | | | | Ванны и душ | | | Горячая вода | | Газовое снабжение | | мусоропровод | Лифты | | Телефон | Напольные электроплиты | Электричество |
|-----------|-------------|--------------------|---------|--------------------|---------|---------------------|---------|-------------|-----------------|----------------|--------------|------------|-------------------|-----------|--------------|--------------|----------|---------|------------------------|---------------|
| | | от ТЭЦ | | от пром. предпр. | | от кварт. котельной | | печное | с горячей водой | с дров. колон. | центральное | от колонок | центральное | баллонное | | пассажирские | грузовые | | | |
| | | на твердом топливе | на газе | на твердом топливе | на газе | на твердом топливе | на газе | | | | | | | | | | | | | |
| 2 | 3 | 4 | 5 | 6 | 7 | 8 | 9 | 10 | 11 | 12 | 13 | 14 | 15 | 16 | 17 | 18 | 19 | 20 | 21 | 22 |
| | 91,1 | | 91,1 | | | | | | | | 91,1 | | | | | | | 91,1 | | 91,1 |

IV. Стоимость нежилого помещения.

ая балансовая стоимость _____ руб.

точная балансовая стоимость (с учётом износа) _____ руб.

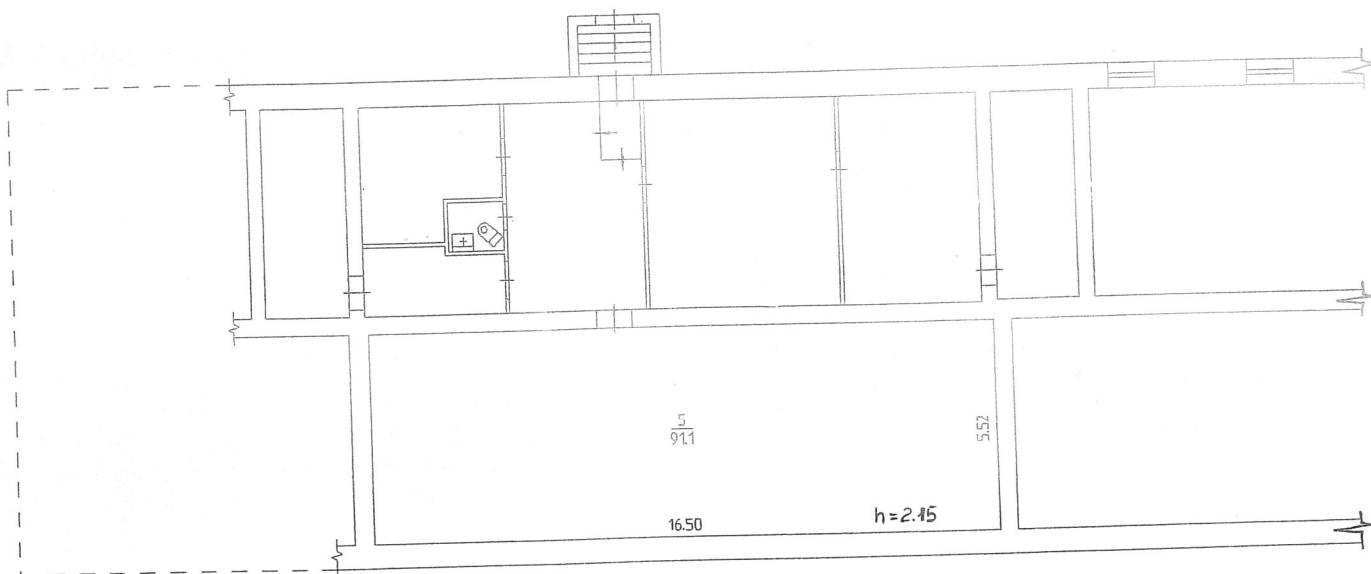
гвительная инвентаризационная стоимость в ценах 1969 года 5380 руб.

Район Ленинский кв. N _____

ПЛАН

помещения, находящегося в городе Перми
по ул. Крисанова N 20а

ПОДВАЛ



Лит. А

Электр.числа

2

91,1



Масштаб 1:200 '21' 03. 2002 Исполнитель Уразаева

2

**VI. Техническое описание здания (строения),
в котором расположено нежилое помещение.**

лит А

| № п/п | Наименование конструктивных элементов | Описание элементов (материал, конструкция или система, отделка и прочие) | |
|------------|--|--|---|
| 1 | 2 | 3 | |
| 1 | Фундаменты | Крупные железобетонные блоки | |
| 2 | Наружные и внутренние капитальные стены, | Кирпичные, т=64 см | |
| 3 | Перегородки | Гипсолитовые | |
| 4 | Перекрытия | чердачные | Сборные железобетонные многослойные плиты |
| | | междуэтажные | Сборные железобетонные многослойные плиты |
| | | подвальные | Сборные железобетонные многослойные плиты |
| 5 | Крыша, кровля | Шиферная по деревянным стропилам, дощатой обрешетке, скатная | |
| 6 | Полы | Дощатые по лагам, окрашены, плитка | |
| 7 | Проемы | Окна | Двойные створные, окрашены |
| | | двери | Филенчатые, окрашены |
| 8 | Отделка | внутренняя | Оштукатурено, побелено, обои, окраска окон и дверей, пола |
| | | наружная | |
| 9 | Отопление | печи | |
| | | калориферное | |
| | | АГВ | |
| | | центральное отопление | От ТЭЦ |
| 10 | электро- и сантехнические устройства | другое | |
| | | электричество | Скрытый тип проводки |
| | | водопровод | От городской центральной сети |
| | | канализация | Сброс в городскую сеть |
| | | горячее водоснабжение | Центральное |
| | | ванны и душ | Ванны чугунные |
| | | газоснабжение | Сетевое |
| | | напольные электроплиты | |
| | | телефон | Телефонизировано |
| | | радио | Радиофицировано |
| | | лифты | |
| | | сигнализация | |
| | | мусоропровод | |
| вентиляция | Естественная | | |
| 11 | Прочие Эле | крыльца | |
| | | лестницы | Железобетонные |

Физический износ здания 33 %

| | | | |
|---------------------|------------|----------------|-------------|
| " 21 " 03 " 2002 г. | Исполнил | Уразаева Н.И. | |
| " 16 " 11 " 2011 г. | Копировала | Вартамян Л.К. | <i>Варт</i> |
| " 17 " 11 " 2011 г. | Проверил | Печенкина Е.Ю. | <i>Е.Ю.</i> |

Паспорт выдан « _____ » 2011 года

Заказчик _____

Руководитель (уполномоченное лицо)
(полное наименование должности)

ген. дир. А.И. Смирнов

Насова
(подпись)

В.Р. Насова
(инициалы, фамилия)

