

СВИДЕТЕЛЬСТВО

О ГОСУДАРСТВЕННОЙ РЕГИСТРАЦИИ ПРАВА

Управление Федеральной службы государственной регистрации,
кадастра и картографии по Пермскому краю

Дата выдачи:

"22" декабря 2011 года

Документы-основания: • Решение "Об утверждении перечня нежилых помещений, передаваемых в муниципальную собственность г.Перми" от 08.06.1993 №115, издавший орган: Малый Совет Пермского городского Совета народных депутатов

Субъект (субъекты) права: Муниципальное образование город Пермь

Вид права: Собственность

Объект права: Нежилое помещение, назначение: нежилое, общая площадь 106,3 кв.м, этаж подвал, адрес объекта: Пермский край, г.Пермь, Мотовилихинский район, ул.Студенческая, 22

Кадастровый (или условный) номер: 59-59-01/015/2011-465

Существующие ограничения (обременения) права: не зарегистрировано

о чем в Едином государственном реестре прав на недвижимое имущество и сделок с ним "22" декабря 2011 года сделана запись регистрации № 59-59-01/015/2011-465

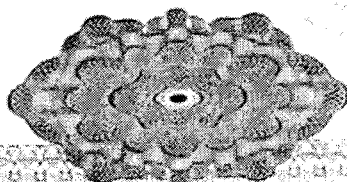
Регистратор

Козицына Е. В.

МП

(ПОДПИСЬ)

59-БГ 228233



130113

**ГОСУДАРСТВЕННОЕ УНИТАРНОЕ ПРЕДПРИЯТИЕ
«ЦЕНТР ТЕХНИЧЕСКОЙ ИНВЕНТАРИЗАЦИИ ПЕРМСКОГО КРАЯ»
ПРОИЗВОДСТВЕННОЕ УПРАВЛЕНИЕ**

Республика _____ РОССИЯ _____
Край (область) _____ ПЕРМСКИЙ _____
Город (район) _____ ПЕРМЬ _____
Район в городе (посёлок в районе) _____ МОТОВИЛИХИНСКИЙ _____

ТЕХНИЧЕСКИЙ ПАСПОРТ НЕЖИЛОГО ПОМЕЩЕНИЯ

В доме № 22 по ул. Студенческая (Литер А)
(местоположение объекта учёта)

Инвентарный номер	14505					
Кадастровый номер						
	А	Б	В	Г	Д	Е

Технический паспорт составлен по состоянию на

« 29 » сентября 2008 года
(указывается дата обследования объекта учёта)

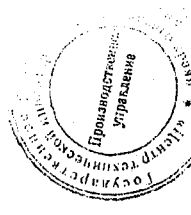
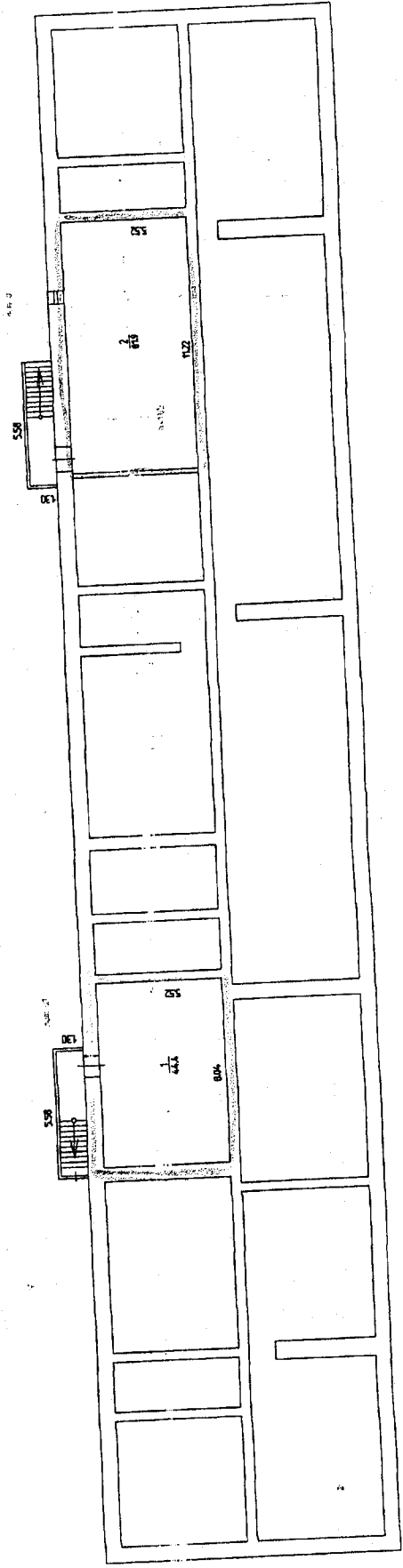
... А. С. ... 212

У.Экспликация нежилого помещения.

Литера по плану	Этаж	Номер помещения	Назначение помещений:	Складская			В т.ч.			Высота помещений по внутреннему обмеру	Самовольно возведенная или переоборудованная площадь	Примечания
				Общая площадь	В т.ч.		Общая площадь	В т.ч.				
					основная	вспомогательная		основная	вспомогательная			
А	подв	1	склад	44,4	44,4				1,85			
		2	склад	61,9	61,9							
			Итого	106,3	106,3							

Подземный технический этаж в сборе чернов.
по ул. Студенческая N 22

ПОДВАЛ



Масштаб 1:200 '29' 09 2008 Исполнитель Сединина К. В.







