

СВИДЕТЕЛЬСТВО

О ГОСУДАРСТВЕННОЙ РЕГИСТРАЦИИ ПРАВА

УПРАВЛЕНИЕ ФЕДЕРАЛЬНОЙ СЛУЖБЫ ГОСУДАРСТВЕННОЙ РЕГИСТРАЦИИ,
КАДАСТРА И КАРТОГРАФИИ ПО ПЕРМСКОМУ КРАЮ

Дата выдачи:

"28" августа 2014 года

Документы-основания: • Постановление Верховного Совета РФ "О разграничении государственной собственности в РФ на федеральную собственность, государственную собственность республик в составе РФ, краев, областей, автономной области, автономных округов, городов Москвы и Санкт-Петербурга и муниципальную собственность №3020-1 от 27.12.1991г

• Постановление "О включении в муниципальную собственность г. Перми жилого фонда инженерных сооружений и сетей, имущества передаваемых акционерным обществом "Мотовилихинские заводы" от 22.07.1994 №1239, выдавший орган: Администрация города Перми

Субъект (субъекты) права: Муниципальное образование город Пермь

Вид права: Собственность

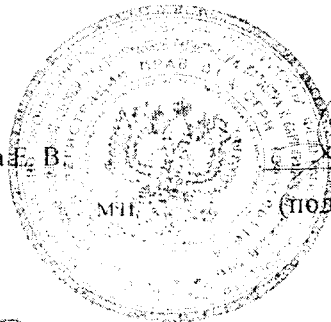
Объект права: помещение, назначение: нежилое, общая площадь 53.3 кв.м, этаж подвал, номера на поэтажном плане 37,38,39,40, адрес (местонахождение) объекта: Пермский край, г.Пермь, Мотовилихинский район, ул.Уральская, д.111

Кадастровый (или условный) номер: 59:01:4311737:882

Существующие ограничения (обременения) права: не зарегистрировано
о чем в Едином государственном реестре прав на недвижимое имущество и сделок с ним "28" августа 2014 года сделана запись регистрации № 59-59-01/212/2014-009

Регистратор

Козицына Е. В.



(подпись)

59-БД 423908

ГОСУДАРСТВЕННОЕ УНИТАРНОЕ ПРЕДПРИЯТИЕ
«ЦЕНТР ТЕХНИЧЕСКОЙ ИНВЕНТАРИЗАЦИИ ПЕРМСКОГО КРАЯ»

Край (область) ПЕРМСКИЙ
Город (район) ПЕРМЬ
Район в городе (посёлок в районе) МОТОВИЛЕНСКИЙ

ТЕХНИЧЕСКИЙ ПАСПОРТ НЕЖИЛОГО ПОМЕЩЕНИЯ

В доме № 111 по ул. Уральская (Литер. А)
(местонахождение объекта учета)

Инвентарный номер	14787					
Кадастровый номер						
	А	Б	В	Г	Д	Е

Технический паспорт составлен по состоянию на

« 21 » ноября 2000 года
(указывается дата обследования объекта учета)

1. Сведения о принадлежности.

Дата записи	Субъект права: для граждан (фамилия, имя, отчество, паспорт); для юридических лиц по Уставу	Документы, подтверждающие право собственности, владения, пользования	Доля (часть, литера)
	Администрация города Перми в оперативном управлении у МУ «Дирекция Единого Заказчика»	Регистрационное удостоверение от 15.10.1998г. № 26-3-415	Лит. А

Литера по плану
А

II. Архитектурно-планировочные и эксплуатационные показатели нежилого помещения.

Назначение Нежилое помещение

Использование складская

Год постройки здания 1955 Число этажей здания 5

Строительный объем помещения 198 куб. м. Площадь помещения 53,3 кв. м

III. Благоустройство нежилого помещения (кв. м.)

Вопросы	Канализация	Отопление						Ванны и души		Бассейн, сауна	Горячая вода		Газовое снабжение		Лифты			Наличие электроплиты	электроотопление		
		на твердом топливе	на газе	на твердом топливе	на газе	от ГЭС	от АГВ и др. т.п.	от ГЭС	от сточной воды		централизов.	от колодезя	от центра.	балконное	массового	пассажирские	грузовые			Телефон	
1	2	3	4	5	6	7	8	9	10	11	12	13	14	15	16	17	18	19	20	21	22
53.3	53.3		53.3									53.3								53.3	

IV. Стоимость нежилого помещения.

Полная балансовая стоимость _____ руб.

Остаточная балансовая стоимость (с учетом износа) _____ руб.

Действительная инвентаризационная стоимость в ценах 1969 года 2406 руб.

V. Экспликация нежилого помещения.

а)

Литера по плану	Этаж	Номер помещения	Назначение помещений	складские			Общая площадь	основная	вспомогательная	Высота помещений по внутреннему размеру	Самовольно возведенная или переоборудованная площадь	Примечания
				Общая площадь	основная	вспомогательная						
4	подвоя	37	склад	12,7	12,7				2,30			
		38	склад	5,2	5,2							
		39	склад	14,5	14,5							
		40	склад	20,9	20,9							
			<i>Итого :</i>	53,3	53,3							

Электронное

22

523

**VI. Техническое описание здания (строения)
в котором расположено нежилое помещение.**

№ п/п	Наименование конструктивных элементов	Описание элементов (материал, конструкция или система, отделка и прочее)	
1	Фундаменты	бетонный ленточный	
2	Наружные и внутренние капитальные стены	кирпичные т/к/дем	
3	Перегородки	оштукатуренные, оштукатуренные	
4	Перегородки	чердачные	деревянные, оштукатуренные по балкам
		межквартирные	деревянные, оштукатуренные по балкам
		подвальные	железобетонные, железобетонные, плиты
5	Крыша, кровля	железо по металлической обрешетке, стропила деревянные	
6	Полы	оштукатуренные по т/к, паркет и ламинат	
7	Прочие	окна	обычные, пластиковые, окрашенные
		двери	пластиковые, окрашенные
8	Отделка	внутренняя	оштукатуренная, окрашена, оклейка обоями
		наружная	оштукатуренная, окрашена
		печи	
		калориферное АГВ	
9	Отопление	центральное отопление	от ТЭЦ
		другое	
10	электро- и сантехнические устройства	электричество	скрытый тип проводки
		водопровод	от городского и скважинной воды
		канализация	сборная, в сборке, канализация
		горячее водоснабжение	центральное
		лифты и лестничные площадки	лифты
		газоснабжение	сети
		напольные электрические	
		телефон	телефонизирован
		радио	радиофицировано
		телевизионные	телевизионная антенна
		лифт	
мусоропровод			
11	Прочие элементы	крыльца	железобетонные
		лестницы	железобетонные
		другие	

Информация о высоте этажа: 4,5 м.

Дата	Фамилия, имя, отчество	Подпись
21.11.2000 года	Петров И.И.	
26.03.2014 года	Копирова А.А.	
26.03.2014 года	Проверил: Волочков И.В.	
Паспорт выдан _____ 20__ г.		
Заказчик _____		
Руководитель (уполномоченное лицо)	<i>Владимир Владимирович Волочков</i>	<i>Волочков И.В.</i>
	(наименование должности)	(подпись) (инициалы, фамилия)

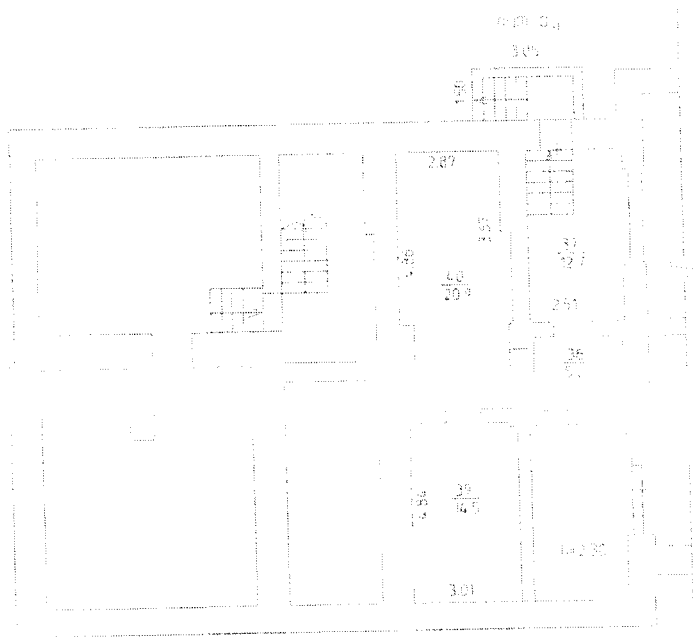
М. П.

Район Мотовилихинский к/п № 17/17

Э/п №

поселения на х/л № 6 в городе Перми
по ул. Чкаловская № 111

ПОДВАЛ



Масштаб 1:200

21.11.2006г. Ис. архитектор Дипагина

