

№

КОПИЯ

Федеральное государственное унитарное предприятие

«Российский государственный центр инвентаризации и учета объектов недвижимости -

Федеральное БТИ»

(полное наименование ОТИ – организация технического учета и технической инвентаризации объектов капитального строительства)

Филиал ФГУП «Ростехинвентаризация – Федеральное БТИ» по Пермскому краю

(наименование обособленного подразделения ОТИ)

**ТЕХНИЧЕСКИЙ ПАСПОРТ**

На

**Помещение**

(вид объекта учета)

**Нежилые помещения**

(наименование объекта учета)

**Адрес (местоположение) объекта учета:**

Субъект Российской Федерации	Пермский край	
Район		
Муниципальное образование	тип	*
	наименование	
Населенный пункт	тип	город
	наименование	Пермь
Улица (проспект, переулок и т.д.)	тип	улица
	наименование	Лебедева
Номер дома	48	
Номер корпуса		
Номер строения		
Номер квартиры		
Номер комнаты		
Литера	Аа2	
Иное описание местоположения	Мотовилихинский район	

*Сведения о ранее произведенной постановке на технический учет в ОТИ*

Инвентарный номер	57:401:002:006188740:0000:20002
Кадастровый номер	

*Штамп органа государственного технического учета о внесении сведений в Единый государственный реестр объектов капитального строительства (ЕГРОКС)*

Наименование учетного органа	
Инвентарный номер	
Кадастровый номер	
Дата внесения сведений в ЕГРОКС	

Паспорт составлен по состоянию на

« 02 »

ноября

2010 года

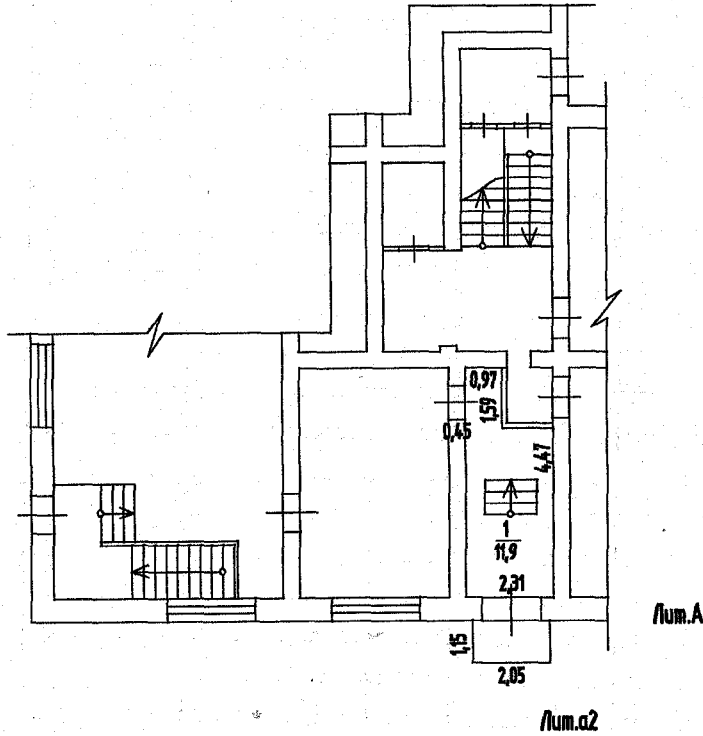
Руководитель (уполномоченное лицо)

(Подпись)

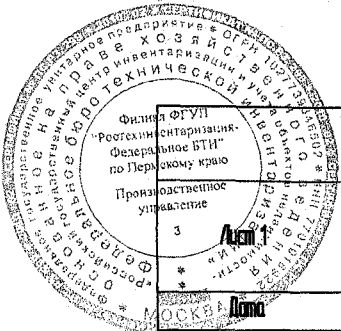
( Бирина Т.Ю.)  
(Фамилия И.О.)

М.П.

План нежилых помещений  
Этаж расположения первый



КОПИЯ



Филиал ФГУП "Ростехинвентаризация - Федеральное БТИ" по Пермскому краю Производственное управление 3	Филиал ФГУП "Ростехинвентаризация - Федеральное БТИ" по Пермскому краю	Ид. номер 57-401002-006188740- 0000-20002
Лист 1 Дата	План нежилых помещений, расположенных по адресу: Пермский край, город Пермь, Мотовилихинский район, улица Лебедева, дом 48 Лит. Аа2	М 1:200
02.11.2010	Выполнил	Фамилия И.О. Нацаренц С.Ф.
02.11.2010	Проверил	Пьянков Е.В.
02.11.2010	Руководитель группы	Касьянов В.В.
	Подпись	<i>[Signature]</i>
		<i>[Signature]</i>
		<i>[Signature]</i>

### I. СВЕДЕНИЯ О ПРИНАДЛЕЖНОСТИ

№ п/п	Субъект права: для граждан - ФИО, паспорт; для юридических лиц – полное наименование	Документы, подтверждающие право собственности, владения и пользования	Доля (часть, литера)
1	2	3	4
--	--	--	--

### II. ЭКСПЛИКАЦИЯ ПЛОЩАДИ НЕЖИЛЫХ ПОМЕЩЕНИЙ

Дата записи и литера по плану	Этажи (начиная с 1 этажа)	Номер помещения (торгового складского и т.п.)	Номер по плану строения (комнаты, коридора и т.п.)	Назначение частей помещения: канцелярское помещение, классная комната, коридор и т. п.	Площадь по внутреннему обмеру, кв. м., в том числе предназначенная под помещения					Высота помещения по внутреннему обмеру	Самовольно возведенная или переоборудованная площадь	
					Нежилые		Прочие		Итого (по этажу, строению)			
					основная	вспомогательная	основная	вспомогательная				
1	2	3	4	5	6	7	8	9	10	11	12	
02.11.2010 А	1	--	1	Склад	11,9							11,9
<b>Итого:</b>					<b>11,9</b>				<b>11,9</b>			<b>11,9</b>

Примечание: Объем встроенных помещений составляет 73 куб.м.;

Перепланировка пом. 1 не затронула конструктивные и другие характеристики надежности и безопасности здания.



V. ВЫПИСКА ИЗ ПАСПОРТА НА ДОМОВЛАДЕНИЕ

Лите- ра по плану	Наименование	По наружному обмеру			Характеристика конструктивных элементов				
		длина, м	ширина, м	площадь, кв. м	фунда- мент	стены	перекры- тия	крыша	полы
1	2	3	4	5	6	7	8	9	10
А	Нежилые помещения	--	--	11,9*	Желе- зобе- тонный ленточ- ный	Кир- пичные	Железобе- тонные плиты	Мягкая рулонная	Бетонные
а2	Крыльцо	2,05	1,15	2,4	--	--	--	--	Бетонные

\* - площадь указана по экспликации