



Российская Федерация

Единый государственный реестр прав на недвижимое имущество и сделок с ним
Управление Федеральной регистрационной службы по Пермскому краю

С В И Д Е Т Е Л Ь С Т В О

о государственной регистрации права

Дата выдачи:

"06" ноября 2007 года

Документы-основания: Выписка из реестра муниципальной собственности №19-19-6312/07-18 от 17.07.2007г

Постановление Администрации города Перми №1627 от 10.08.1995г

Субъект (субъекты) права: Муниципальное образование город Пермь

Вид права: Собственность

Объект права: Нежилые помещения в подвале, (лит.А), общая площадь 438,3 кв. м. на поэтажном плане №1-25 с двумя холодильными пристроями, адрес объекта: Пермский край, г.Пермь, Свердловский район, ул.Клары Цеткин, д.2

Кадастровый (или условный) номер: 59-59-21/049/2007-861

Существующие ограничения (обременения) права: не зарегистрировано

о чем в Едином государственном реестре прав на недвижимое имущество и сделок с ним "29" августа 2007 года сделана запись регистрации № 59-59-21/049/2007-861

повторное, взамен свидетельства серия 59 БА № 677291, дата выдачи 03.09.2007

Регистратор

Масалкина Е.В.



59 БА 0713949

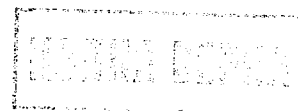
ГОСУДАРСТВЕННОЕ УНИТАРНОЕ ПРЕДПРИЯТИЕ
«ЦЕНТР ТЕХНИЧЕСКОЙ ИНВЕНТАРИЗАЦИИ ПЕРМСКОГО КРАЯ»
ПЕРМСКИЙ ФИЛИАЛ

Республика Россия
Край (область) Пермский
Город (район) Пермь
Район в городе (посёлок в районе) Свердловский

ТЕХНИЧЕСКИЙ ПАСПОРТ НЕЖИЛОГО ПОМЕЩЕНИЯ

В доме № 2 по ул. Клары Цеткин (Литер А)
(местоположение объекта учёта)

Инвентарный номер	24385					
Кадастровый номер						
	А	Б	В	Г	Д	Е



Технический паспорт составлен по состоянию на

« 29 » 11 2006 года
(указывается дата обследования объекта учёта)

40

I. Сведения о принадлежности

Дата записи	Субъект права: для граждан фамилия, имя, отчество, паспорт; для юридических лиц по Уставу	Документы, подтверждающие право собственности, владения, пользования	Доля (часть, литера)
01.12.06	Администрация г.Перми на балансе у МУЖЭП «Моторостроитель»	Регистрационное удостоверение от 10.04.96г. за №1-293	Лит. А (Sn/жс=423,4м ²)

II. Архитектурно-планировочные и эксплуатационные показатели нежилого помещения.

Назначение нежилые помещения

Использование склад, часть не эксплуатируется

Год постройки здания 1940 Число этажей здания 4

Строительный объем помещения 1440 куб. м. Площадь помещения 438,3 кв. м.

III. Благоустройство нежилого помещения (кв. м.)

1	2	Отопление						9	Ванны и душ		12	Горячая вода		Газовое снабжение		17	Лифты		21	22				
		от ТЭЦ		от пром. предпр.		от кварт. котельной			печное	с горячей водой		Бассейн, сауна	центральное	от колонок	сетевое		баллонное	мусоропровод			пассажирские	грузовые	Телефон	Напольные электроплиты
		на твердом топливе	на газе	на твердом топливе	на газе	на твердом топливе	на газе																	
438,3	438,3																							
		438,3								438,3		438,3							438,3		438,3			

IV. Стоимость нежилого помещения.

Полная балансовая стоимость _____ руб.

Остаточная балансовая стоимость (с учётом износа) _____ руб.

Действительная инвентаризационная стоимость в ценах 2005 года 676949 руб.

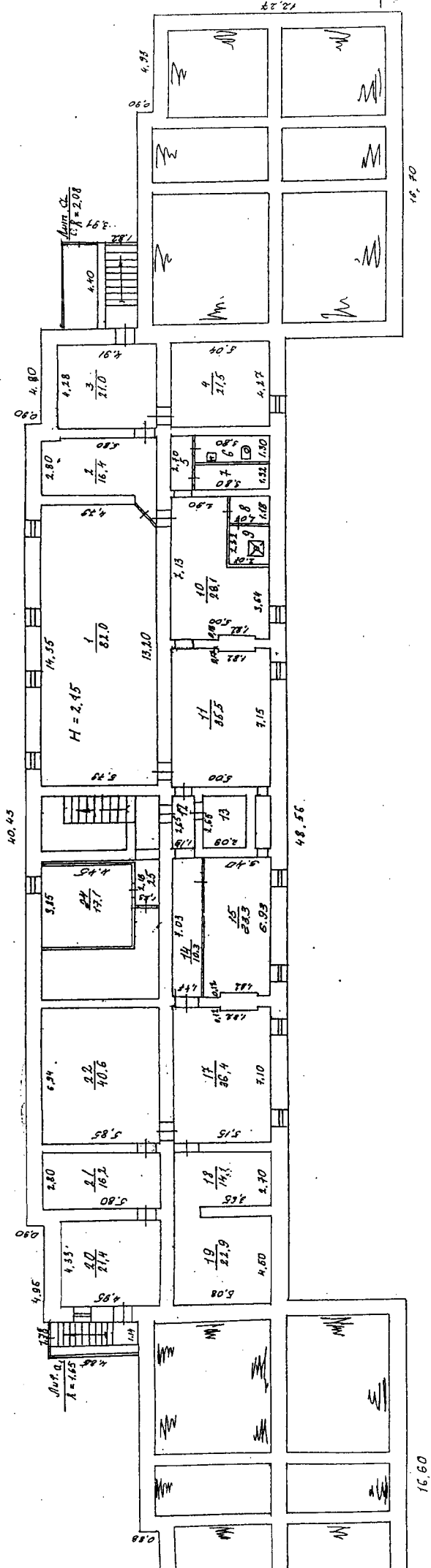
41

ПЛАН

помещения, находящегося в городе Пермь

по ул. Клары Цеткин N 2

ПОДВАЛ



Масштаб 1:200 '29' '11 2006 ИСПИ 20 ИСПИ

72

V. Экспликация нежилого помещения.

Этаж	Номер помещения	Назначение помещений:	Складская.			Прочая			Высота помещений по внутреннему обмеру	Самовольно возведенная или переоборудованная площадь	Примечания
			Общая площадь	В т.ч.		Общая площадь	вспомогательная				
				Основная	вспомогательная		Основная	вспомогательная			
подв	1	Склад	82,0	82,0				2,15			
	2	Склад	16,4	16,4							
	3	Склад	21,0	21,0							
	4	Склад	21,5	21,5							
	5	Коридор	3,2		3,2						
	6	Санузел	5,0		5,0						
	7	Кладовая	5,0		5,0						
	8	Раздевалка	2,4		2,4						
	9	Душевая	4,6		4,6						
	10	Склад	28,1	28,1							
	11	Склад	35,5	35,5							
	12	Коридор	3,1		3,1						
	13	Помещение				5,5		5,5		не экс.	
	14	Коридор	10,3		10,3						
	15	Склад	23,3	23,3							
	17	Помещение				36,4		36,4		не экспл.	
	18	Помещение				14,1		14,1			
	19	Помещение				22,9		22,9			
	20	Склад	21,4	21,4							
	21	Склад	16,2	16,2							
	22	Склад	40,6	40,6							
	24	Раздевалка	17,1		17,1						
	25	Коридор	2,7		2,7						
		<i>Итого</i>	359,4	306,0	53,4	78,9		78,9			
Площадь изменилась из-за демонтажа перегородок в пом. №15,24.											

**VI. Техническое описание здания (строения)
в котором расположено нежилое помещение.**

№ п/п	Наименование конструктивных элементов	Описание элементов (материал, конструкция или система, отделка и прочие)	
1	2	3	
1	Фундаменты	Бутовый ленточный	
2	Наружные и внутренние капитальные стены,	Кирпичные $t=68$ см	
3	Перегородки	Дощатые, оштукатурены	
4	Перекрытия	чердачные	Деревянное, утепленное по балкам
		междуэтажные	Деревянное, утепленное по балкам
		подвальные	Железобетонное
5	Крыша, кровля	Шифер по дощатой обрешетке деревянной стропильной системы	
6	Полы	Дощатые по лагам, окрашены, в санузлах-бетонные	
7	Проемы	окна	2-ные, створные, окрашены
		двери	Филенчатые, окрашены
8	Отделка	внутренняя	Оштукатурено, побелено, окрашено, обои
		наружная	
9	Отопление	печи	
		калориферное	
		АГВ	
		центральное отопление	От ТЭЦ
10	электро- и сантехнические устройства	другое	
		электричество	Скрытая проводка
		водопровод	Центральный
		канализация	Сброс в городскую сеть
		горячее водоснабжение	Центральное
		ванны и душ	Чугунные
		газоснабжение	Сетевое
		лифт	
		напольные электроплиты	
		телефон	Телефонизировано
		радио	Радиофицировано
		телевидение	Коллективные антенны
		сигнализация	
		мусоропровод	
11	Прочие Элемент	крыльца	
		лестницы	Бетонные

Физический износ здания % 39

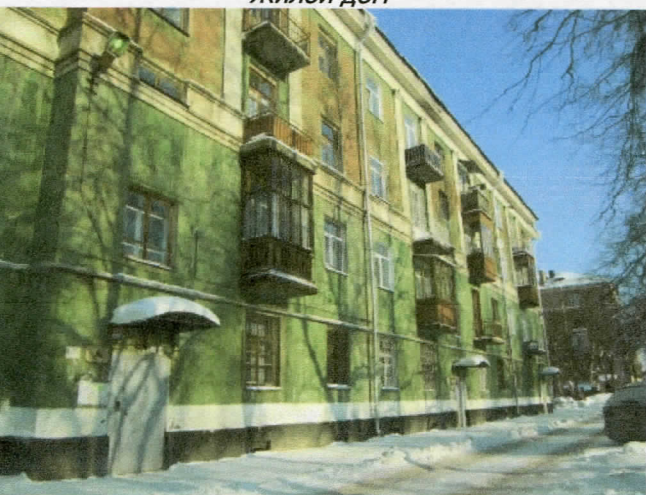
" 29 "	" 11 "	" 2006 года	Обследовал	Кривицкая Н.А.	
" 14 "	" 12 "	" 2006 года	Исполнил	Корнилова Т.В.	С/П
" 14 "	" ДЕКАБРЯ "	" 2006 года	Проверил	Кудряшева Л.Р.	С/П
Паспорт выдан « _____ » _____ 200__ года			Проверил _____		
Заказчик _____			_____ / Коробочкова Г.А.		



Жилой дом



Адрес



Жилой дом



Помещение



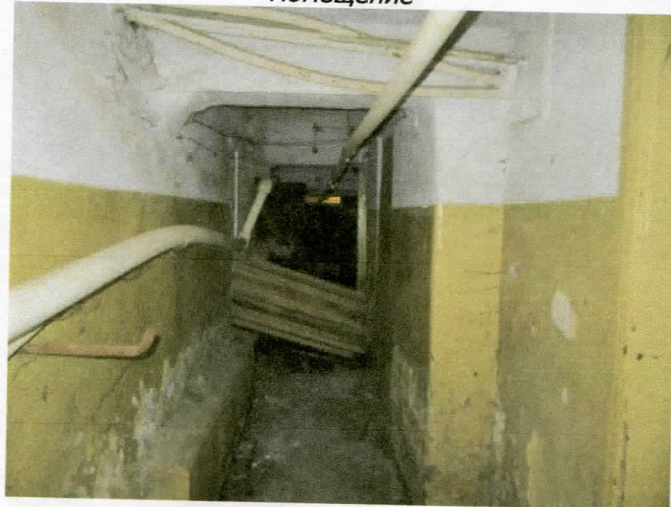
Помещение



Помещение



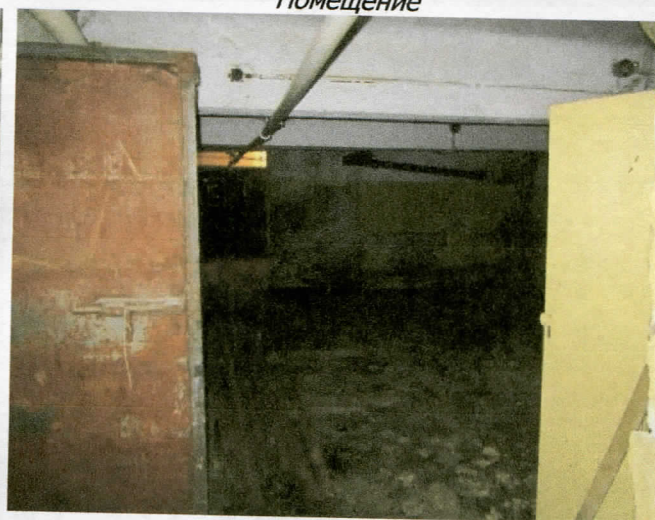
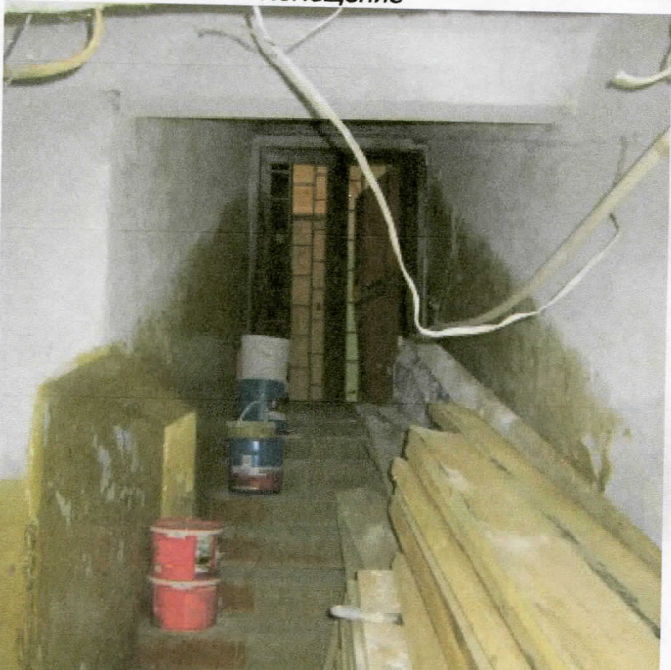
Помещение



Помещение



Помещение



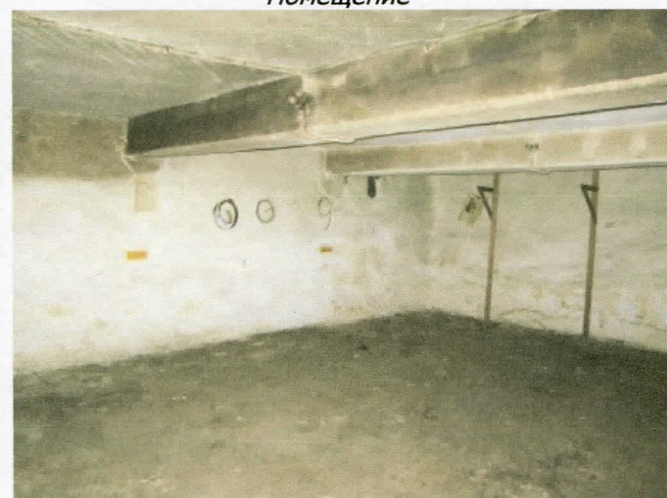
Помещение



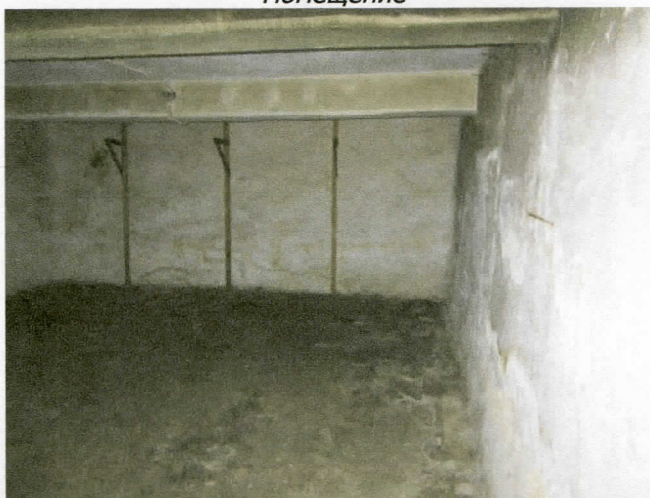
Помещение



Помещение



Помещение



Помещение



Помещение

