

СВИДЕТЕЛЬСТВО

О ГОСУДАРСТВЕННОЙ РЕГИСТРАЦИИ ПРАВА

УПРАВЛЕНИЕ ФЕДЕРАЛЬНОЙ СЛУЖБЫ ГОСУДАРСТВЕННОЙ РЕГИСТРАЦИИ,
КАДАСТРА И КАРТОГРАФИИ ПО ПЕРМСКОМУ КРАЮ

Дата выдачи:

"13" августа 2012 года

Документы-основания: • Постановление об утверждении в муниципальной собственности нежилых помещений двухэтажного пристроя к жилому дому № 11 по ул.2-ой Запорожской от 17.04.1996 №701, выдавший орган: Администрация города Перми

Субъект (субъекты) права: Муниципальное образование г.Пермь

Вид права: Собственность

Объект права: Нежилое помещение, назначение: нежилое, общая площадь 338,60 кв.м. этаж 1,2, номера на поэтажном плане 1 этаж - 40,76-78; 2 этаж - 15-17,21-33,42,48-58; адрес (местонахождение) объекта: Пермский край, г.Пермь, Свердловский район, ул.Запорожская, д.11а

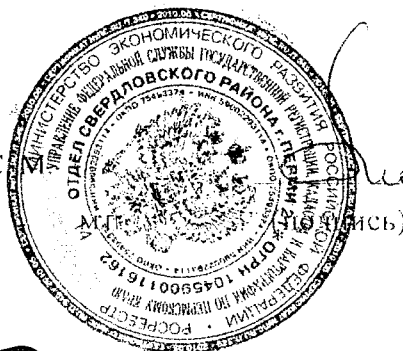
Кадастровый (или условный) номер: 59-59-21/069/2012-244

Существующие ограничения (обременения) права: аренда

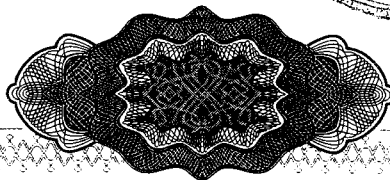
о чем в Едином государственном реестре прав на недвижимое имущество и сделок с ним "13" августа 2012 года сделана запись регистрации № 59-59-21/069/2012-244

Регистратор

Новикова С



59-БГ № 525253



ФОНДАРУ ТЕРРИТОРИАЛЬНО-ТЕХНИЧЕСКОЕ ПРЕДПРИЯТИЕ
«ЦЕНТР ТЕХНИЧЕСКОЙ ИНВЕНТАРИЗАЦИИ ПЕРМСКОГО КРАЯ»

Край (область) ПЕРМСКИЙ
Город (район) ПЕРМЬ
Район в городе (поселок в районе) СВЕРДЛОВСКИЙ

ТЕХНИЧЕСКИЙ ПАСПОРТ НЕЖИЛОГО ПОМЕЩЕНИЯ

В доме № 10, по ул. Запорожская, Дворца -

Инвентарный номер						
Кадастровый номер						
	А	Б	В	Г	Д	Е

Технический паспорт составлен по состоянию на

« 16 » 01 2002 года
« 05 » 09 2008 года
(указывается дата обследования объекта учета)

I. Сведения о принадлежности.

Дата записи	Субъект права: для граждан фамилия, имя, отчество, паспорт, для юридических лиц по Уставу	Документы, подтверждающие право собственности, владения, пользования	Листы кадастрового плана
	Администрация города Перми (с безвозмездном пользованием у МУП «ДЭКРО»)	Регистрационное удостоверение от 21.05.1998г. № 26-5-5 (дубликат 08.09.05 г.)	лист 4 S=1116,7 кв. м.

II. Архитектурно-планировочные и эксплуатационные показатели нежилого помещения.

Назначение учрежденческая

Использование учрежденческая, торговая

Год постройки здания 1982 Число этажей здания 2

III. Вспомогательные показатели

1	2	Отопление						Водные и		Горячая		Холодная		19	20	21	22				
		от ТЭЦ		от центр. теплоснабж.		от элект. котельной		от АГВ и других	плиты	с горячей водой	Бассейны	центральные	от котельной					сети	бассейны	муфта	аккумуляторы
		на твердом топливе	на газе	на твердом топливе	на газе	на твердом топливе	на газе														
741,8	741,8		741,8								741,8						741,8	741,8			

IV. Стоимость нежилого помещения.

Полная балансовая стоимость _____ руб.

Остаточная балансовая стоимость (с учетом износа) _____ руб.

Действительная инвентаризационная стоимость в ценах 1969 года 54240 руб.

V. Экспликация нежилого помещения.

Литера по плану	Этаж	Номер помещения	Назначение помещений;	учрежденческая			торговая			Высота помещений по внутреннему обмеру	Самовольно возведенная или переоборудованная площадь	Примечания	
				Общая площадь	в т.ч.		Общая площадь	в т.ч.					
					основная	вспомогательная		основная	вспомогательная				
А	1	40	лестничная клетка	5,7		5,7			2,88				
		41	туалет										
		42	туалет				3,0						
		43	умывальник				1,7		3,0				
		44	кладовая				11,3		11,3				
		45	склад				2,1		2,1				
		46	кладовая материальная				30,3		30,3				
		47	кабинет				16,8		16,8				
		63	кабинет				34,5		34,5				
		64	торговая				17,1		17,1				
		65	коридор										
		66	буфетная										
		67	коридор										
		76	вестибюль										
		77	тамбур										
		78	кладовая			2,0		2,0					
					итого по 1 этажу:	21,0		21,0					
		Б	15	15	лестничная клетка								
16	умывальник												
17	туалет												
21	кабинет					1,4		1,4					
22	шкаф				33,2	33,2							
23	шкаф				0,3		0,3						
24	шкаф				0,2		0,2						
25	шкаф				0,3		0,3						
26	тамбур				0,3		0,3						
27	шкаф				0,4		0,4						
28	шкаф				0,2		0,2						
29	приемная				0,1		0,1						
30	кабинет				19,2		19,2						
31	кабинет				16,7		16,7						
31	кабинет				17,3		17,3						
32	коридор				3,4		3,4						
33	кабинет				30,2		30,2						
36	шкаф				0,2		0,2						
38	кабинет		36,4		36,4								
39	кладовая		18,5		18,5								
40	кабинет		54,5		54,5								
41	кабинет		11,9		11,9								
42	коридор		48,6		48,6								
43	касса		3,3		3,3								
44	кабинет		33,3		33,3								
45	кабинет		11,4		11,4								

У.ЭКОТЕХНИЧЕСКАЯ КОМПЛЕКТОВАНИЕ КОМПЛЕКТОВ

Литера по плану	Этаж	Номер помещения	Назначение помещения:	Промышленная			Торговая			Высота помещений по внутреннему обмеру	Самостоятельно возведенная или переоборудованная площадь	Примечание
				Общая площадь	В т.ч.		Общая площадь	В т.ч.				
					основная	вспомогательная		кабинетно-вспомогательная	вспомогательная			
A	II	46	кабинет	12,3	12,3				2,97			
		47	коридор	26,0		26,0						
		48	кабинет	8,7	8,7							
		49	тамбур	0,9		0,9						
		50	шкаф	0,5		0,5						
		51	шкаф	0,5		0,5						
		52	кабинет	13,4	13,4							
		53	кабинет	23,6	23,6							
		54	кабинет	11,8	11,8							
		55	кабинет	13,0	13,0							
		56	кабинет	23,5	23,5							
		57	кабинет									
		58	кабинет									
		59	кабинет									
		60	кабинет									
		61	кабинет									
		62	кабинет									
		63	кабинет									
		64	кабинет									
		65	кабинет									
		66	кабинет									
		67	кабинет									
		68	кабинет									
		69	кабинет									
		70	кабинет									
		71	кабинет									
		72	кабинет									
		73	кабинет									
		74	кабинет									
		75	кабинет									
		76	кабинет									
		77	кабинет									
		78	кабинет									
		79	кабинет									
		80	кабинет									
		81	кабинет									
		82	кабинет									
		83	кабинет									
		84	кабинет									
		85	кабинет									
		86	кабинет									
		87	кабинет									
		88	кабинет									
		89	кабинет									
		90	кабинет									
		91	кабинет									
		92	кабинет									
		93	кабинет									
		94	кабинет									
		95	кабинет									
		96	кабинет									
		97	кабинет									
		98	кабинет									
		99	кабинет									
		100	кабинет									
		101	кабинет									
		102	кабинет									
		103	кабинет									
		104	кабинет									
		105	кабинет									
		106	кабинет									
		107	кабинет									
		108	кабинет									
		109	кабинет									
		110	кабинет									
		111	кабинет									
		112	кабинет									
		113	кабинет									
		114	кабинет									
		115	кабинет									
		116	кабинет									
		117	кабинет									
		118	кабинет									
		119	кабинет									
		120	кабинет									
		121	кабинет									
		122	кабинет									
		123	кабинет									
		124	кабинет									
		125	кабинет									
		126	кабинет									
		127	кабинет									
		128	кабинет									
		129	кабинет									
		130	кабинет									
		131	кабинет									
		132	кабинет									
		133	кабинет									
		134	кабинет									
		135	кабинет									
		136	кабинет									
		137	кабинет									
		138	кабинет									
		139	кабинет									
		140	кабинет									
		141	кабинет									
		142	кабинет									
		143	кабинет									
		144	кабинет									
		145	кабинет									
		146	кабинет									
		147	кабинет									
		148	кабинет									
		149	кабинет									
		150	кабинет									
		151	кабинет									
		152	кабинет									
		153	кабинет									
		154	кабинет									
		155	кабинет									
		156	кабинет									
		157	кабинет									
		158	кабинет									
		159	кабинет									
		160	кабинет									
		161	кабинет									
		162	кабинет									
		163	кабинет									
		164	кабинет									
		165	кабинет									
		166	кабинет									
		167	кабинет									
		168	кабинет									
		169	кабинет									
		170	кабинет									
		171	кабинет									
		172	кабинет									
		173	кабинет									
		174	кабинет									
		175	кабинет									
		176	кабинет									
		177	кабинет									
		178	кабинет									
		179	кабинет									
		180	кабинет									
		181	кабинет									
		182	кабинет									
		183	кабинет									
		184	кабинет									
		185	кабинет									
		186	кабинет									
		187	кабинет									
		188	кабинет									
		189	кабинет									
		190	кабинет									
		191	кабинет									
		192	кабинет									
		193	кабинет									
		194	кабинет									
		195	кабинет									
		196	кабинет									
		197	кабинет									
		198	кабинет									
		199	кабинет									
		200	кабинет									
		201	кабинет									
		202	кабинет									
		203	кабинет									
		204	кабинет									
		205	кабинет									

**VI. Техническое описание здания (строения)
в котором расположено нежилое помещение.**

№ п/п	Наименование конструктивных элементов	Описание элементов (материал, конструкция или система, отделка и др.)	
1	2	3	
1	Фундаменты	сборные железобетонные блоки	
2	Наружные и внутренние вертикальные стены.	стеновые панели $m=42$ см	
3	Перегородки	стеновые	
4	Перекрытия	чердачные	сборные железобетонные плиты
		междуетажные	сборные железобетонные плиты
		подвальные	
5	Крыша, кровля	мягкая рулонная, совмещенная с перекрытием	
6	Полы	бетонные по щебеночному основанию, линолеум бетонному основанию	
7	Проемы	окна	двойные створчатые, окрашены, металлопластиковые
		двери	простые, филенчатые, окрашенные
8	Стены	внутренняя	штукатурено, окрашено, обои, линолеум, стеновые панели
		наружная	
9	Санитарно-технические и инженерные устройства	печи	
		калориферы	
		Другие	
		электричество	
		водоснабжение	
		канализация	объем в ванной комнате
		горячее водоснабжение	центральное
		ванны и души	
		газоснабжение	
		многофункциональные приборы	
		контроль	
телефон	мобильный		
радио	радиоприемник		
телевидение			
сигнализация	да		
мусоропровод			
лифты	да		
вентиляция	приточно-вытяжная		
10	Прочие элементы	крыльца	бетонные
		лестницы	металлические
		другие	

Физический износ здания 32%

Дата	Исполнитель	Фамилия, имя, отчество	Подпись
" 16 " 01 2002 года	обсл. пом. 2эт. 21-33,48-58	Горбунова Е.Б.	
" 05 " 09 2008 года	обсл. 1эт., 2 эт. пом.15-17,36,38-47,59	Кустова О.А.	
" 07 " 09 2011 года	Копировала	Козырева О.В.	
" 09 " 09 2011 года	Проверил	Аутышев С.В.	

Паспорт выдан << _____ >> >> 20 _____ г.

Заказчик _____

Руководитель (уполномоченное лицо)
 _____ (подпись) _____ (полное наименование должности)
 _____ (подпись) _____ (инициалы, фамилия)

КАДАСТРОВЫЙ ПАСПОРТ

Лист 1 из 1

помещения
(вид объекта)

Дата: 22.02.2012 г.

Кадастровый номер _____

Инвентарный номер (ранее присвоенный учетный номер) 24075

1. Описание объекта недвижимого имущества

1.1 Кадастровый номер здания или сооружения, в котором расположено помещение _____

1.2 Этаж, на котором расположено помещение 2

1.3 Общая площадь помещения: 210,0 кв.м.

1.4 Адрес (местоположения) объекта недвижимости _____

Субъект Российской Федерации	<i>Пермский край</i>	
Район		
Муниципальное образование	тип	<i>Городской округ</i>
	наименование	
Населенный пункт	тип	
	наименование	
Улица (поселок, переулок и т.д.)	тип	
	наименование	
Номер дома		
Номер корпуса (строения)		
Номер строения		
Литера		
Номер помещения (квартиры)		
Иное описание местоположения		

1.5 Назначение помещения нежилое
(жилое, нежилое)

1.6 Вид жилого помещения в многоквартирном доме _____
(комната, квартира)

1.7 Кадастровый номер квартиры, в котором расположена комната: _____

1.8 Номер помещения на поэтажном плане: 2 эт. пом. 36, 38-41, 43-47, 59

1.9 Сведения о предыдущих кадастровых номерах объекта: _____

1.10 Примечание:

Площадь изменилась в результате установки перегородок в пом. 36, 41 и отделки помещений.

Паспорт составлен на основании данных, полученных при проведении технической инвентаризации 05.09.2008 г.

1.11 Государственное унитарное предприятие «Центр технической инвентаризации Пермского края»

(наименование организации технической инвентаризации и технического учета)

реквизиты свидетельства об аккредитации №000357 от 16 января 2008 года

Старший инженер
(полное наименование должности)

Лекто *Е. М. Лекоткина*
(подпись) (инициалы, фамилия)

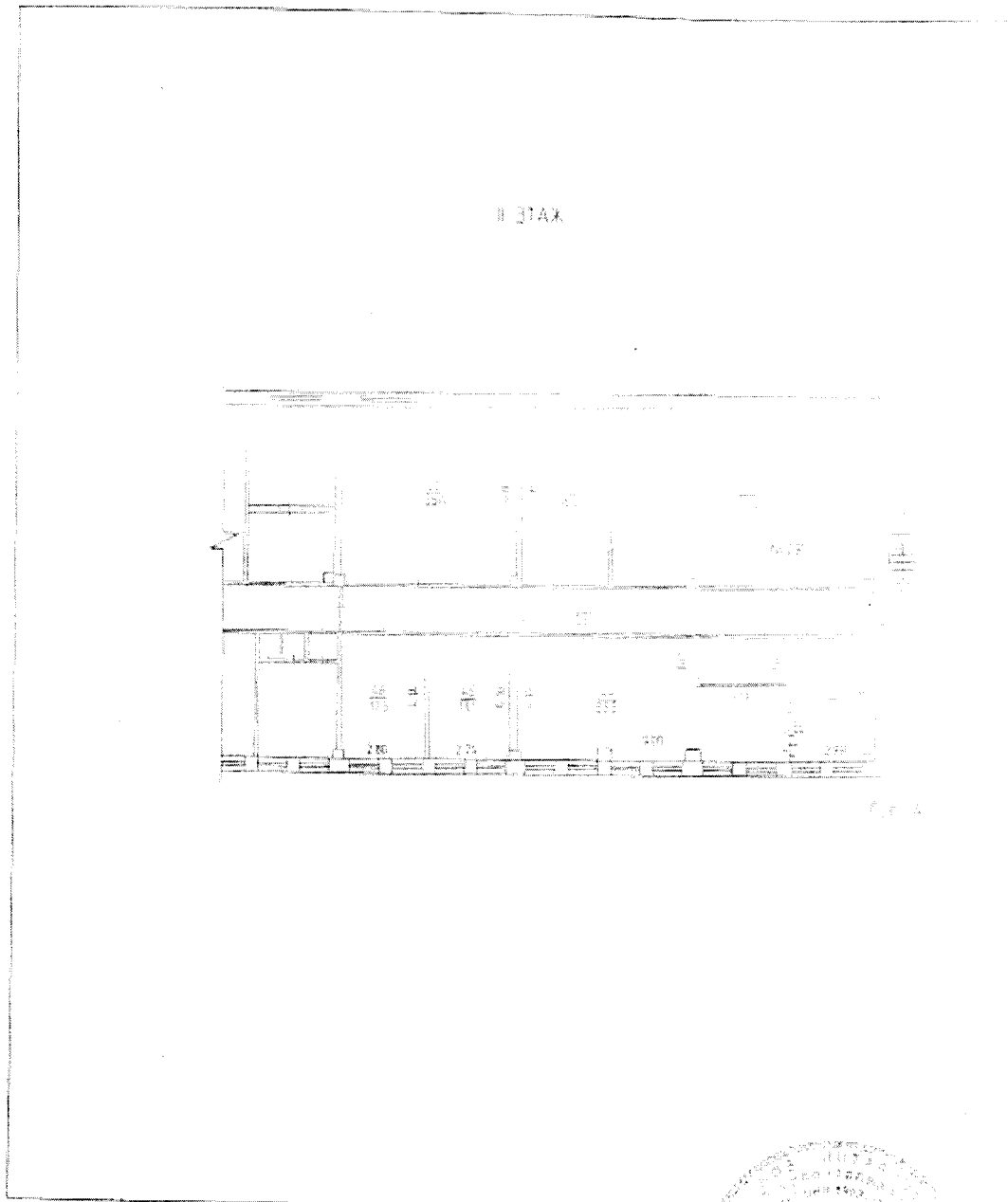
59 10 139634

Лист 2. Выг. план
Кадастровый паспорт помещения

Кадастровый номер _____

Инвентарный номер (ранее присвоенный учетный номер) 24075

2 План расположения помещения на этаже



Масштаб 1:200

Дата 05.09.2000г.

Исполнитель Кустова С.А.

Дата 22.02.2012г.

Копировала Козырева О.В.

Старший инженер

Е.М. Лесотский
(ИПО, подпись)

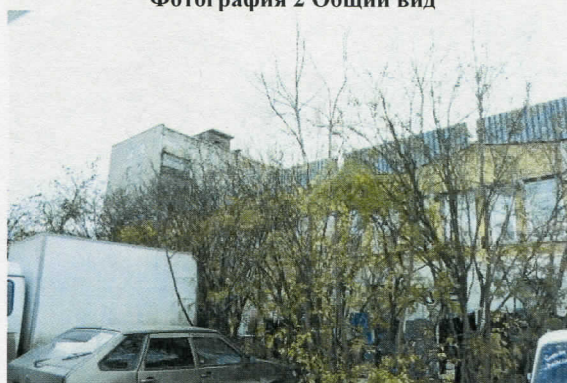
МП

Нежилые помещения, назначение: нежилое, общая площадь 338,6 кв.м., этаж 1,2, номера на поэтажном плане 1 этаж - 40, 76-78; 2 этаж - 15-17, 21-33, 42, 48-58, адрес объекта: Пермский край, Г. Пермь, Свердловский район, Ул. Запорожская, д. 11а

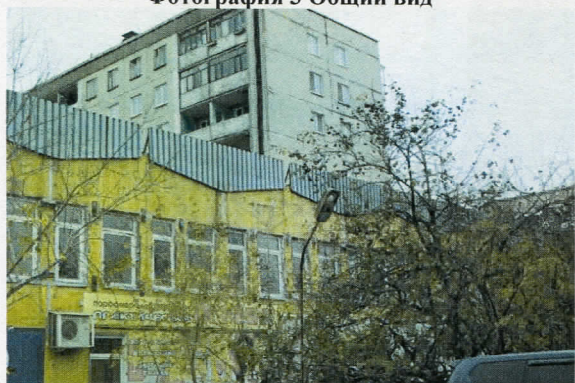
Фотография 1 Общий вид



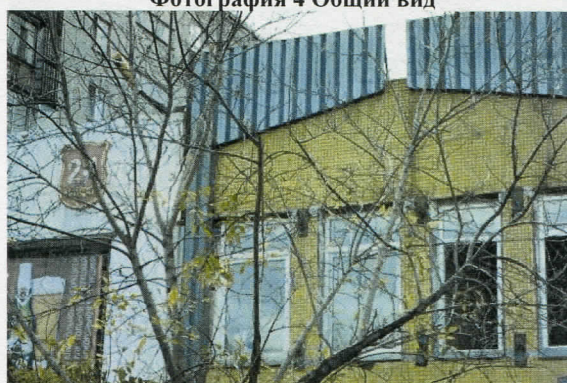
Фотография 2 Общий вид



Фотография 3 Общий вид



Фотография 4 Общий вид



Фотография 5 Лестничная клетка



Фотография 6 Помещение 1 этажа



Фотография 7 Помещение 1 этажа



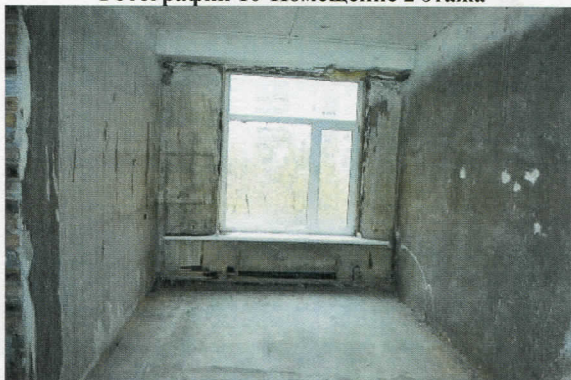
Фотография 8 Помещение 2 этажа



Фотография 9 Помещение 2 этажа



Фотография 10 Помещение 2 этажа



Фотография 11 Помещение 2 этажа



Фотография 12 Помещение 2 этажа



Фотография 13 Коридор 2 этажа



Фотография 14 Коридор 2 этажа

