



МИНИСТЕРСТВО ЭКОНОМИЧЕСКОГО РАЗВИТИЯ
РОССИЙСКОЙ ФЕДЕРАЦИИ

ФЕДЕРАЛЬНАЯ СЛУЖБА ГОСУДАРСТВЕННОЙ РЕГИСТРАЦИИ,
КАДАСТРА И КАРТОГРАФИИ
(РОСРЕЕСТР)

Управление Федеральной службы государственной регистрации, кадастра и
картографии по Пермскому краю
(Управление Росреестра по Пермскому краю)

СВИДЕТЕЛЬСТВО О ГОСУДАРСТВЕННОЙ РЕГИСТРАЦИИ ПРАВА

повторное, взамен свидетельства: 05.02.2010

Дата выдачи:

18.06.2015

Документы-основания: • п.1 ст. 3.1 Федерального закона от 25.10.2001г. №137-ФЗ "О
введении в действие Земельного кодекса Российской Федерации".

Субъект (субъекты) права: Муниципальное образование город Пермь

Вид права: Собственность

Кадастровый(условный) номер: 59:01:1713331:93

Объект права: Земельный участок, категория земель: земли населенных пунктов,
разрешенное использование: отдельно стоящие и встроенно-пристроенные объекты
капитального строительства нежилого назначения на нижних этажах, площадь 5 084 +/- 14 кв.
м , адрес (местонахождение) объекта: Пермский край, г.Пермь, Кировский район,
ул.Магистральная, 986

Существующие ограничения (обременения) права: не зарегистрировано

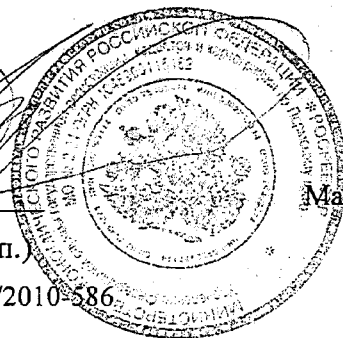
О чем в Едином государственном реестре прав на недвижимое имущество и сделок с ним "05"
февраля 2010 года сделана запись регистрации № 59-59-24/001/2010-586

Государственный регистратор

(подпись, м.п.)

59-59-24/001/2010-586

Майорова Л. А.



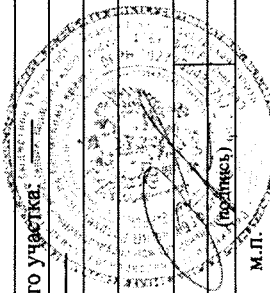
филиал федерального государственного бюджетного учреждения "Федеральная кадастровая палата Федеральной службы государственной регистрации, кадастра и картографии" по Пермскому краю
(полное наименование органа кадастрового учета)

КВ.1

КАДАСТРОВАЯ ВЫПИСКА О ЗЕМЕЛЬНОМ УЧАСТКЕ

"11" июня 2015 г. № 5900/2011/15-516734

| | | | | | | |
|----|---|---|----------------|---|---|-----------------|
| 1 | Кадастровый номер: | 59:01:1713331:93 | 2 | Лист № 1 | 3 | Всего листов: 5 |
| 4 | Номер кадастрового квартала: | 59:01:1713331 | 6 | Дата внесения номера в государственный кадастр недвижимости: 13.01.2010 | | |
| 5 | Предыдущие номера: | | | | | |
| 7 | | | | | | |
| 8 | Кадастровые номера объектов капитального строительства: 59:01:1713331:184 | | | | | |
| 9 | Адрес (описание местоположения): Пермский край, г. Пермь, Кировский район, ул. Магистральная, 98 б | | | | | |
| 10 | Категория земель: Земли населенных пунктов | | | | | |
| 11 | Разрешенное использование: Отдельно стоящие и встроенно-пристроенные объекты капитального строительства нежилого назначения на нижних этажах | | | | | |
| 12 | Площадь: 5084 +/- 14 кв. м | | | | | |
| 13 | Кадастровая стоимость: _____ | | | | | |
| 14 | Система координат: МСК59 (Зона 2) | | | | | |
| 15 | Сведения о правах: | | | | | |
| | Правообладатель | Вид права, номер и дата регистрации | Особые отметки | Документ | Адрес для связи с правообладателем | |
| | Муниципальное образование город Пермь | Собственность, № 59-59-24/001/2010-586 от 05.02.2010 | — | — | Почтовый адрес и (или) адрес электронной почты, по которым осуществляется связь с правообладателем земельного участка, отсутствует. | |
| 16 | Особые отметки: В связи с отсутствием обременений и частей земельного участка разделы КВ.3, КВ.4 по данному земельному участку не могут быть предоставлены. Кадастровая стоимость земельного участка не определена. | | | | | |
| 17 | Характер сведений государственного кадастра недвижимости (статус записи о земельном участке): Сведения об объекте имеют статус учтенные | | | | | |
| 18 | Дополнительные сведения: | | | | | |
| | 18.1 | Сведения о природных объектах, расположенных в пределах земельного участка: _____ | | | | |
| | 18.2 | Кадастровые номера участков, образованных из земельного участка: _____ | | | | |
| 19 | Сведения о кадастровых инженерах: _____ | | | | | |



Инженер I категории
(полное наименование должности)

Л. Д. Баширова
(инициалы, фамилия)

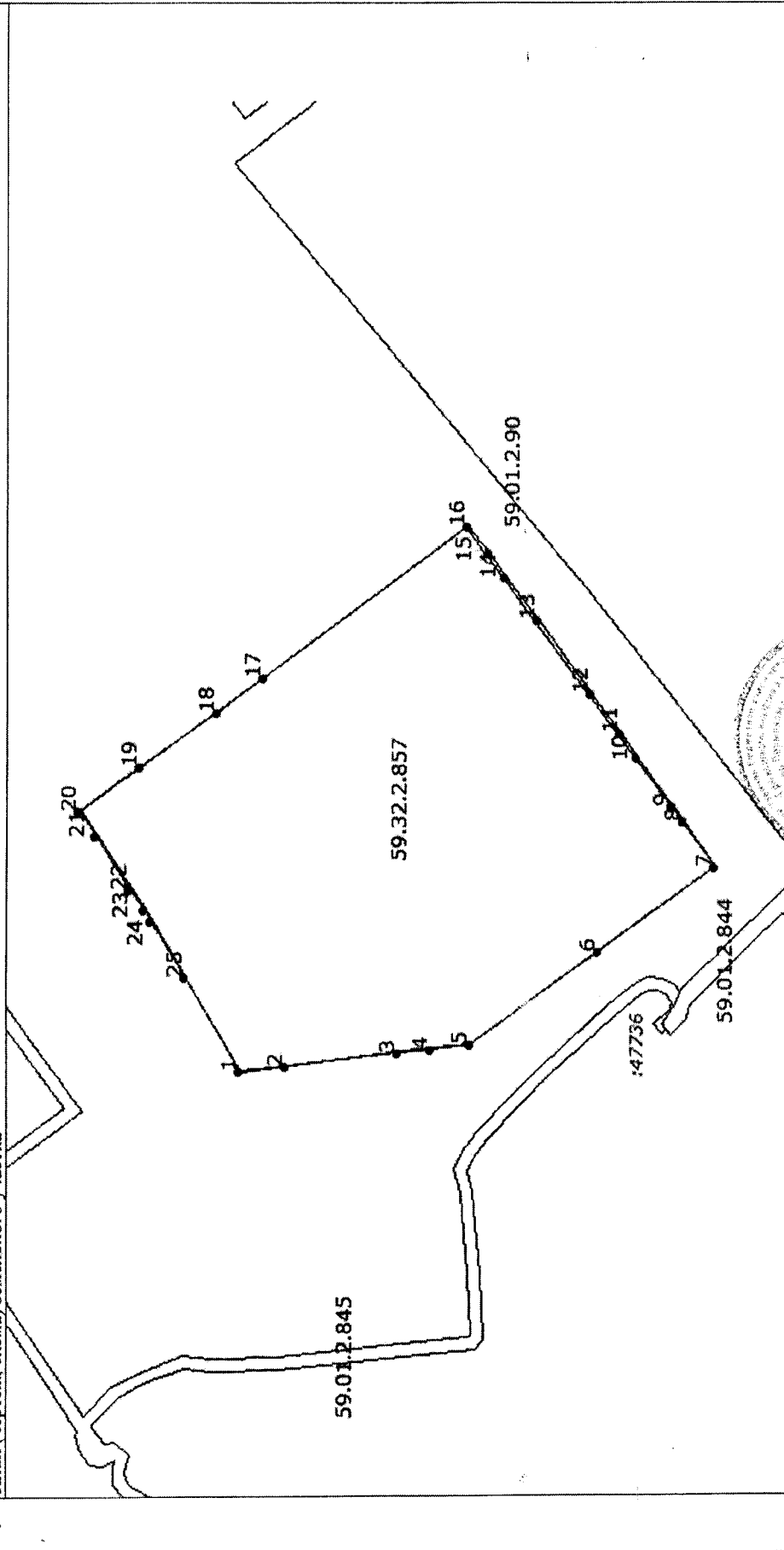
М.П.

КАДАСТРОВАЯ ВЫПИСКА О ЗЕМЕЛЬНОМ УЧАСТКЕ

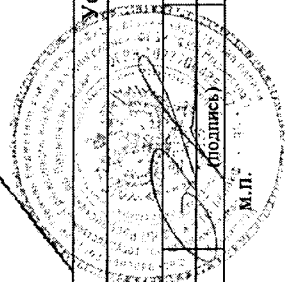
"11" июня 2015 г. № 5900/201/15-516734

1 Кадастровый номер: 59:01:1713331:93
4 План (чертеж, схема) земельного участка

2 Лист № 2 3 Всего листов: 5



5 Масштаб 1:1000 Условные знаки: —



Инженер I категории
(полное наименование должности)

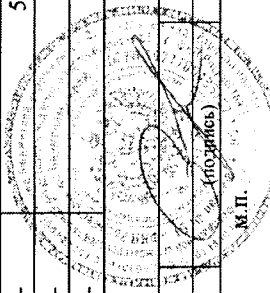
Л. Д. Баширова
(инициалы, фамилия)

(подпись)
М.П.

КАДАСТРОВАЯ ВЫПИСКА О ЗЕМЕЛЬНОМ УЧАСТКЕ

"11" июня 2015 г. № 5900/201/15-516734

| 1 | | Кадастровый номер: 59:01:1713331:93 | | 2 | | Лист № 3 | | 3 | | Всего листов: 5 | |
|---|-------------|-------------------------------------|-------------------|-------------------------------|-----------------------------------|-------------------------------------|--|--|--|-----------------|--|
| 4 | | | | | | | | | | | |
| Описание местоположения границ земельного участка | | | | | | | | | | | |
| Номер п/п | Номер точки | Номер точки | Дирекционный угол | Горизонтальное проложение (м) | Описание закрепления на местности | Кадастровые номера смежных участков | | 3 | | Особые отметки | |
| 1 | 2 | 3 | 4 | 5 | 6 | 7 | | 8 | | | |
| 1 | 1 | 2 | 174° 2' | 7.41 | — | — | | — | | — | |
| 2 | 2 | 3 | 172° 42' | 18.01 | — | — | | — | | — | |
| 3 | 3 | 4 | 175° 55' | 5.48 | — | — | | — | | — | |
| 4 | 4 | 5 | 171° 54' | 6.31 | — | — | | — | | — | |
| 5 | 5 | 6 | 144° 25' | 25.52 | — | — | | — | | — | |
| 6 | 6 | 7 | 143° 58' | 22.94 | — | — | | — | | — | |
| 7 | 7 | 8 | 55° 5' | 9.01 | — | — | | — | | — | |
| 8 | 8 | 9 | 51° 55' | 2.93 | — | — | | — | | — | |
| 9 | 9 | 10 | 55° 33' | 9.74 | — | — | | — | | — | |
| 10 | 10 | 11 | 55° 24' | 4.70 | — | — | | — | | — | |
| 11 | 11 | 12 | 54° 8' | 8.06 | — | — | | — | | — | |
| 12 | 12 | 13 | 54° 24' | 14.50 | — | — | | — | | — | |
| 13 | 13 | 14 | 52° 41' | 8.78 | — | — | | — | | — | |
| 14 | 14 | 15 | 55° 3' | 4.66 | — | — | | — | | — | |
| 15 | 15 | 16 | 50° 18' | 5.51 | — | — | | — | | — | |
| 16 | 16 | 17 | 323° 20' | 40.74 | — | 59:01:1713331:12 | | Пермский край, г.Пермь, ул.Маршала Рыбалко, д.105в | | — | |
| 17 | 17 | 18 | 324° 14' | 9.29 | — | 59:01:1713331:112 | | Пермский край | | — | |
| 18 | 18 | 19 | 324° 39' | 15.35 | — | 59:01:1713331:112 | | Пермский край | | — | |
| 19 | 19 | 20 | 323° 51' | 11.95 | — | 59:01:1713331:112 | | Пермский край | | — | |
| 20 | 20 | 21 | 237° 31' | 4.64 | — | 59:01:1713331:112 | | Пермский край | | — | |
| 21 | 21 | 22 | 236° 51' | 10.40 | — | 59:01:1713331:112 | | Пермский край | | — | |
| 22 | 22 | 23 | 236° 35' | 4.09 | — | 59:01:1713331:112 | | Пермский край | | — | |
| 23 | 23 | 24 | 236° 33' | 1.94 | — | — | | — | | — | |
| 24 | 24 | 25 | 238° 24' | 10.84 | — | — | | — | | — | |



Инженер I категории
(полное наименование должности)

Л. Д. Баширова
(инициалы, фамилия)

М.П.

КАДАСТРОВАЯ ВЫПИСКА О ЗЕМЕЛЬНОМ УЧАСТКЕ

"11" июня 2015 г. № 5900/201/15-516734

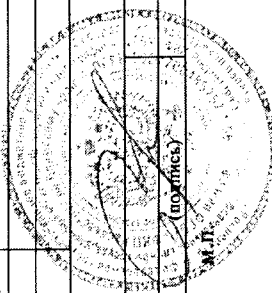
1 Кадастровый номер: 59:01:1713331:93

2 Лист № 4

3

Всего листов: 5

| Описание местоположения границ земельного участка | | | | | | Описание закрепления на местности | Кадастровые номера смежных участков | Особые отметки |
|---|-------------|-------------|-------------------|-------------------------------|---|-----------------------------------|-------------------------------------|----------------|
| Номер п/п | Номер точки | Номер точки | Дирекционный угол | Горизонтальное проложение (м) | 6 | | | |
| 1 | 2 | 3 | 4 | 5 | 6 | 7 | 8 | |
| 25 | 25 | 1 | 239° 48' | 17.44 | | | | |



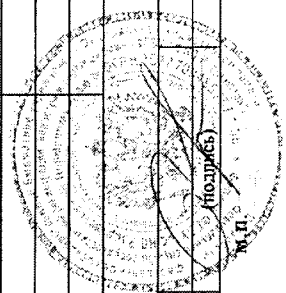
Инженер I категории
(полное наименование должности)

Л. Д. Баширова
(инициалы, фамилия)

КАДАСТРОВАЯ ВЫПИСКА О ЗЕМЕЛЬНОМ УЧАСТКЕ

"11" июня 2015 г. № 5900/201/15-516734

| 1 | | Кадастровый номер: 59:01:1713331:93 | | 2 | | Лист № 5 | | 3 | | Всего листов: 5 | | |
|-------------|------------|--|---|---|---|----------|-----------------------------------|---------------------------------------|---|-----------------|---|------|
| 4 | | Описание поворотных точек границы земельного участка | | | | | | | | | | |
| Номер точки | Координаты | X | | Y | | 4 | Описание закрепления на местности | 5 | | | | |
| | | 1 | 2 | 3 | 4 | | | Особые отметки (точность определения) | | | | |
| 1 | 518599.39 | 2215857.94 | — | — | — | — | — | — | — | — | — | 0.30 |
| 2 | 518592.02 | 2215858.71 | — | — | — | — | — | — | — | — | — | 0.30 |
| 3 | 518574.16 | 2215861 | — | — | — | — | — | — | — | — | — | 0.30 |
| 4 | 518568.69 | 2215861.39 | — | — | — | — | — | — | — | — | — | 0.30 |
| 5 | 518562.44 | 2215862.28 | — | — | — | — | — | — | — | — | — | 0.30 |
| 6 | 518541.68 | 2215877.13 | — | — | — | — | — | — | — | — | — | 0.30 |
| 7 | 518523.13 | 2215890.62 | — | — | — | — | — | — | — | — | — | 0.30 |
| 8 | 518528.29 | 2215898.01 | — | — | — | — | — | — | — | — | — | 0.30 |
| 9 | 518530.10 | 2215900.32 | — | — | — | — | — | — | — | — | — | 0.30 |
| 10 | 518535.61 | 2215908.35 | — | — | — | — | — | — | — | — | — | 0.30 |
| 11 | 518538.28 | 2215912.22 | — | — | — | — | — | — | — | — | — | 0.30 |
| 12 | 518543 | 2215918.75 | — | — | — | — | — | — | — | — | — | 0.30 |
| 13 | 518551.44 | 2215930.54 | — | — | — | — | — | — | — | — | — | 0.30 |
| 14 | 518556.76 | 2215937.52 | — | — | — | — | — | — | — | — | — | 0.30 |
| 15 | 518559.43 | 2215941.34 | — | — | — | — | — | — | — | — | — | 0.30 |
| 16 | 518562.95 | 2215945.58 | — | — | — | — | — | — | — | — | — | 0.30 |
| 17 | 518595.63 | 2215921.25 | — | — | — | — | — | — | — | — | — | 0.10 |
| 18 | 518603.17 | 2215915.82 | — | — | — | — | — | — | — | — | — | 0.10 |
| 19 | 518615.69 | 2215906.94 | — | — | — | — | — | — | — | — | — | 0.10 |
| 20 | 518625.34 | 2215899.89 | — | — | — | — | — | — | — | — | — | 0.10 |
| 21 | 518622.85 | 2215895.98 | — | — | — | — | — | — | — | — | — | 0.10 |
| 22 | 518617.16 | 2215887.27 | — | — | — | — | — | — | — | — | — | 0.10 |
| 23 | 518614.91 | 2215883.86 | — | — | — | — | — | — | — | — | — | 0.10 |
| 24 | 518613.84 | 2215882.24 | — | — | — | — | — | — | — | — | — | 0.30 |
| 25 | 518608.16 | 2215873.01 | — | — | — | — | — | — | — | — | — | 0.30 |



Инженер I категории
(полное наименование должности)

Л. Д. Баширова
(инициалы, фамилия)



МИНИСТЕРСТВО ЭКОНОМИЧЕСКОГО РАЗВИТИЯ
РОССИЙСКОЙ ФЕДЕРАЦИИ

ФЕДЕРАЛЬНАЯ СЛУЖБА ГОСУДАРСТВЕННОЙ РЕГИСТРАЦИИ,
КАДАСТРА И КАРТОГРАФИИ
(РОСРЕЕСТР)

Управление Федеральной службы государственной регистрации, кадастра и
картографии по Пермскому краю
(Управление Росреестра по Пермскому краю)

СВИДЕТЕЛЬСТВО О ГОСУДАРСТВЕННОЙ РЕГИСТРАЦИИ ПРАВА

повторное, взамен свидетельства: 28.05.2009;07.08.2009

Дата выдачи:

06.08.2015

Документы-основания: • Приказ Департамента имущественных отношений администрации
города Перми от 17.12.2008 №1641

Субъект (субъекты) права: Муниципальное образование город Пермь

Вид права: Собственность

Кадастровый(условный) номер: 59:01:1713331:184

Объект права: Административное здание, назначение: нежилое здание, площадь 1 111,4
кв.м., количество этажей: 3, в том числе подземных: 1, адрес (местонахождение) объекта:
Пермский край, г.Пермь, Кировский район, ул.Магистральная, д.985

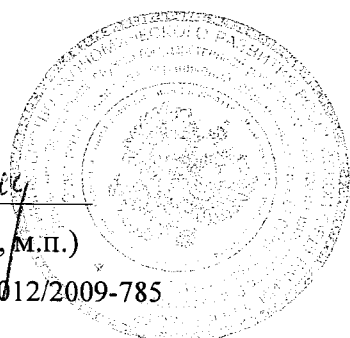
Существующие ограничения (обременения) права: не зарегистрировано

О чем в Едином государственном реестре прав на недвижимое имущество и сделок с ним "28"
мая 2009 года сделана запись регистрации № 59-59-24/012/2009-785

Государственный регистратор


(подпись, м.п.)

59-59-24/012/2009-785


Костылева Т. В.

Город Пермь

Район города Кировский

ТЕХНИЧЕСКИЙ ПАСПОРТ ДОВОЛАДЕНИЯ

№ 986 по улице (пер.) МАГИСТРАЛЬНАЯ

| | | | | | | |
|---------------------------------|------|-----|---|---|----------|---|
| Инвентарный номер | 2951 | | | | | |
| Номер в реестре жилищного фонда | | | | | | |
| Кадастровый номер | 59 | 401 | | | 2951/211 | |
| | А | Б | В | Г | Д | Е |

Паспорт составлен по состоянию на: 7 августа 2001 г.
 (указывается дата обследования объекта учета)



Наталья Федотова
 Директор
 Кировского районного филиала ОГУП
 Н.Н. Федотова

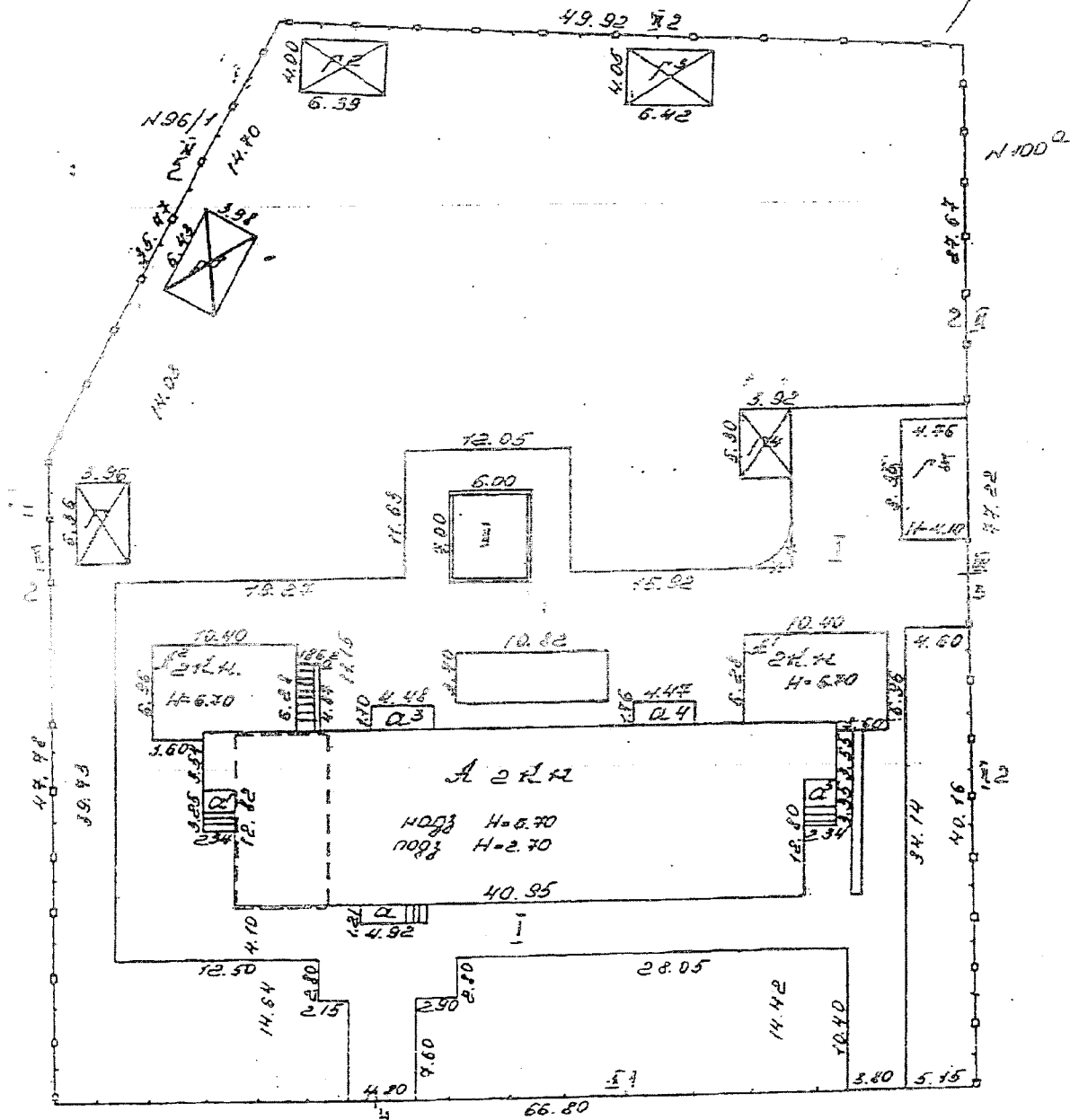
П Л А Н

земельного участка, находящегося в городе Пермь
по ул. Магистральной № 98^б

На восстановление построек
Лит. А. А. А. 9
разрешение не требуется
Самовольно возведено

-4691 м²

Ул. Магистральная № 98^б



просед

10
Копия
Директор
Пермского районного
Фонда ОГУ
Н.Н.Федотова

января 1997 г.
объекта 2001
Решение
Храбровского

1. Сведения о принадлежности.

2. Экспликация земельного участка.

| Площадь участка | | Незастроенная площадь | | | | | | | | | | | | |
|-----------------|--------------------------|-----------------------|-------------|------------------|----------|--------|----------|------------|-------|---------------------------|-------------------|------------------------|--------------|--|
| По документам | по фактич. использованию | В том числе | | Твердые покрытия | | | Площадки | | грунт | Под зелеными насаждениями | | | | |
| | | застроен. | незастроен. | проезда | тротуара | прочие | детские | спортивные | | придомовый сквер | газон с деревьями | газоны, деревья, кусты | плодовый сад | |
| 1 | 2 | 3 | 4 | 5 | 6 | 7 | 8 | 9 | 10 | 11 | 12 | 13 | 14 | |
| | 4691 | 770 | 3921 | | 1276 | | 42 | | | | | 2603 | | |

3. Описание зданий и сооружений.

| Литера | Наименование | По наружному обмеру | | | Характеристика конструктивных элементов | | | | |
|--------|-----------------|---------------------|-----------|---------------|---|---|------------------------------------|---|---|
| | | Длина м. | Ширина м. | Площадь кв.м. | Фундамент | Стены (или материал конструкции) | Перекрытия | Крыша | Полы |
| A | начальная школа | | | 531,2 | железобетонные блоки | кирпичные T=70см, подземные железобетонные T=30см | железобетонные многпустотные плиты | шифер по деревянным стропилам и тесовой обрешётке | дощатые по лагам, частично линолеум, металлическая плитка, в подвале бетонные |
| | подвал | | | 78,7 | | | | | |
| A1 | теплый пристрой | | | 69,4 | бетонный ленточный | кирпичные T=68см | железобетонные многпустотные плиты | совмещенная рулонная (толь, рубероид) | дощатые, покрытие линолеумом |
| A2 | теплый пристрой | | | 69,4 | бетонный ленточный | кирпичные T=68см | железобетонные многпустотные плиты | совмещенная рулонная (толь, рубероид) | дощатые, покрытие линолеумом |
| a | крыльцо | | | 6,0 | | бетонное | | | |
| a1 | крыльцо | | | 7,6 | | бетонное | | | |
| a2 | спуск в подвал | | | 8,2 | | бетонный | | | |
| a3 | крыльцо | | | 7,6 | | бетонное | | | |
| a4 | крыльцо | | | 7,9 | | бетонное | | | |
| a5 | крыльцо | | | 7,8 | | бетонное | | | |
| a6 | лестница | | | 5,8 | | металлическая | | | |
| a7 | лестница | | | 5,7 | | металлическая | | | |
| Г | склад | | | 44,6 | бетонный ленточный | кирпичные | железобетонные многпустотные плиты | шифер по деревянным стропилам и тесовой обрешётке | бетонные |
| 1 | забор | 66,80 | | | | дощато-решетчатый | | | |
| 2 | забор | 195,66 | | | | кирпичные столбы, дощатое заполнение | | | |
| 3 | ворота | | | 8,6 | | металлические | | | |
| 4 | калитка | | | 1,8 | | металлическая | | | |
| 1 | замощение | | | 1276,0 | | асфальт по щебёночному основанию | | | |
| 11 | бассейн | | | 42,0 | | бетонный | | | |



Уполномоченный: [Подпись]

| Литера | Наименование строений и сооружений | Физический износ (%) | Действительная инвентаризационная стоимость (руб) в ценах 1969 г. |
|--------|------------------------------------|----------------------|---|
| A | н\б здание | 29 | 76710 |
| A1 | теплый пристрой | 17 | 10428 |
| A2 | теплый пристрой | 17 | 10428 |
| Г | склад | 40 | 1060 |
| 1 | забор | 75 | 114 |
| 2 | забор | 75 | 1797 |
| 3 | ворота | 30 | 190 |
| 4 | калитка | 30 | 40 |
| I | замощение | 40 | 4119 |
| II | бассейн | 40 | 316 |
| Итого: | | | 105202 |

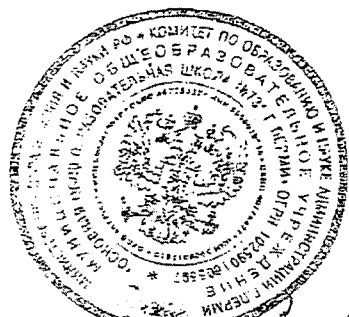
Полная балансовая стоимость _____ руб.
Остаточная балансовая стоимость с учетом износа _____ руб.
Действительная инвентаризационная стоимость в ценах 2000 года 2193665 руб.

Особые отметки:

Самовольно выстроены лит. А-ДЕТСКИЙ САДS= 619,9 м2 А1-ТЕПЛЫЙ ПРИСТРОЙS= 69,4 м2 А2-ТЕПЛЫЙ ПРИСТРОЙS= 69,4 м2 Здание используется не по назначению: Г-складS= 44,6 м2
Самовольный захват земли S = 4691 м2

| Дата | | Фамилия, имя, отчество | Подпись |
|----------|----------|------------------------|------------------|
| 07.08.01 | Исполнил | Кравченко Е.В. | <i>[Подпись]</i> |
| 10.04.01 | Проверил | Казакова О.И. | <i>[Подпись]</i> |

Паспорт выдан _____
Руководитель БТИ *[Подпись]*
Заказчик _____



Краснодарский район

филиал федерального государственного бюджетного учреждения "Федеральная кадастровая палата
Федеральной службы государственной регистрации, кадастра и картографии" по Пермскому краю

(полное наименование органа кадастрового учета)

КВ.1

КАДАСТРОВАЯ ВЫПИСКА

| | | | |
|-------------------------------------|---|---------------|---|
| Здания | | | |
| (вид объекта недвижимого имущества) | | | |
| Лист № | 1 | Всего листов: | 3 |

| | |
|--|-------------------|
| "27" июля 2015 г. № 5900/201/15-686056 | |
| Кадастровый номер: | 59:01:1713331:184 |
| Номер кадастрового квартала: | 59:01:1713331 |
| Предыдущие номера: | 2951_2 |
| Дата внесения номера в государственный кадастр недвижимости: | 15.05.2012 |

Описание объекта недвижимого имущества:

| | | | | |
|------|---|--|------------|---------------------|
| 1 | Адрес (описание местоположения): | Пермский край, г. Пермь, Кировский район, ул. Магистральная, 986 | | |
| 2 | Основная характеристика: | площадь | 1111.4 | кв.м |
| | | (тип) | (значение) | (единица измерения) |
| | степень готовности объекта незавершенного строительства (%) | — | | |
| 3 | Назначение: | Нежилое здание | | |
| 4 | Наименование: | Административное здание | | |
| 5 | Количество этажей, в том числе подземных этажей : | 3, а также подземных 1 | | |
| 6 | Материал наружных стен: | Кирпичные, Железобетонные | | |
| 7 | Год ввода в эксплуатацию (завершения строительства): | 1966 | | |
| 8 | Кадастровая стоимость (руб.): | 17085341.03 | | |
| 9 | Система координат: | МСК59 (Зона 2) | | |
| 10 | Кадастровый номер земельного участка (участков), в пределах которого расположен объект недвижимого имущества: | 59:01:1713331:93 | | |
| 11 | Сведения о включении в реестр объектов культурного наследия: | — | | |
| 12 | Сведения о кадастровых инженерах: | Меркушева Олеся Владимировна, 59-13-805, ООО "ГеоОкс", 03.07.2015 г. | | |
| 13 | Особые отметки: | — | | |
| 14 | Дополнительные сведения: | | | |
| | 14.1 | Кадастровые номера объектов недвижимости, образованных с объектом недвижимости | | |
| | 14.2 | Кадастровые номера объектов недвижимости, образованных из объекта недвижимости | | |
| 14.3 | Кадастровые номера объектов, подлежащих снятию с кадастрового учета | | | |
| 15 | Характер сведений государственного кадастра недвижимости (статус записи об объекте): Сведения об объекте недвижимости имеют статус ранее учтенных | | | |

| | |
|---------------------------------|---------------------|
| инженер | Л. А. Кулаков |
| (полное наименование должности) | (инициалы, фамилия) |



КАДАСТРОВАЯ ВЫПИСКА
о здании, сооружении, объекте незавершенного строительства

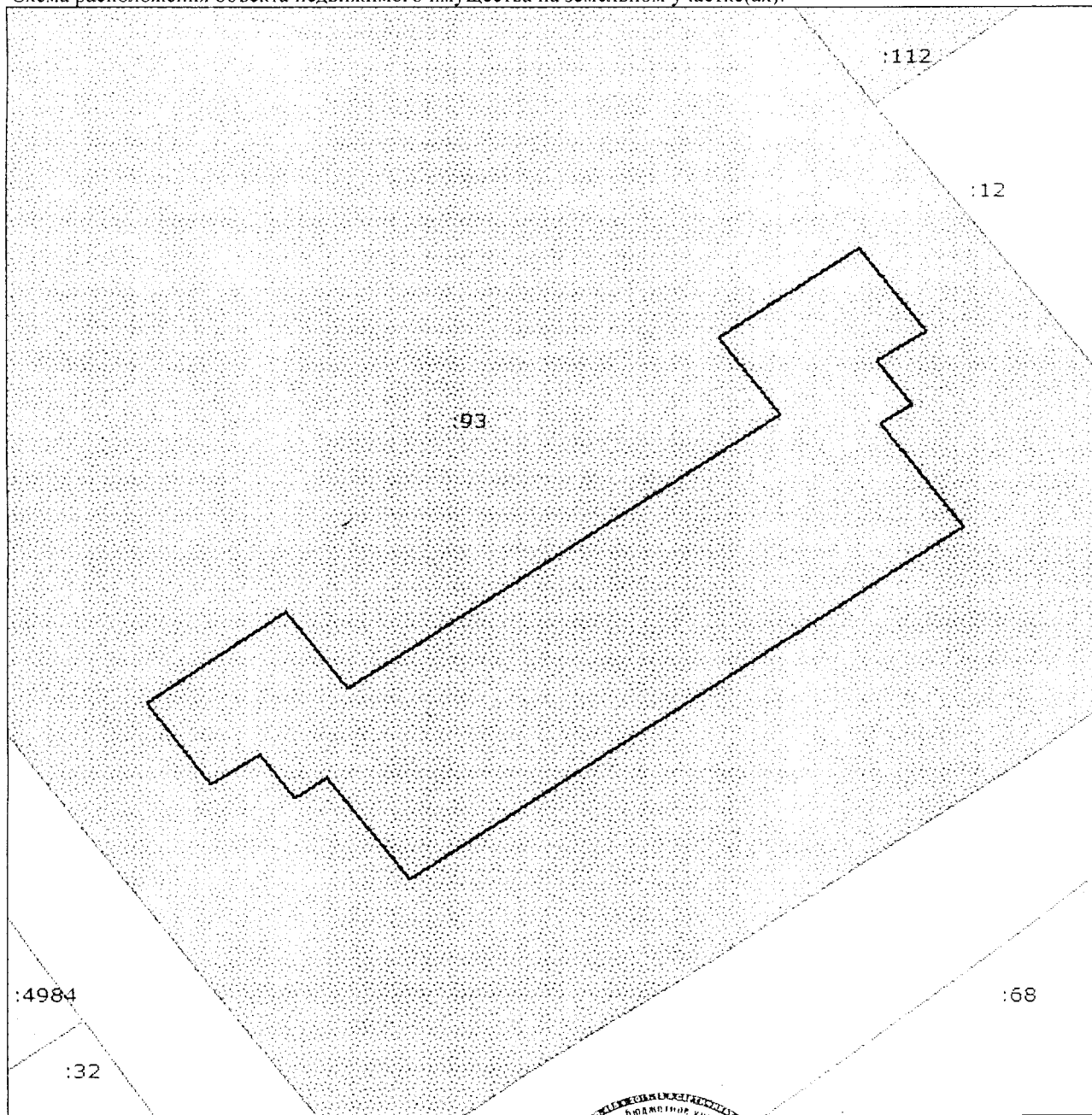
| | |
|---|--|
| Здания (вид объекта недвижимого имущества) | |
|---|--|

| | | | |
|--------|---|---------------|---|
| Лист № | 2 | Всего листов: | 3 |
|--------|---|---------------|---|

| | |
|---|--|
| Здания (вид объекта недвижимого имущества) | |
|---|--|

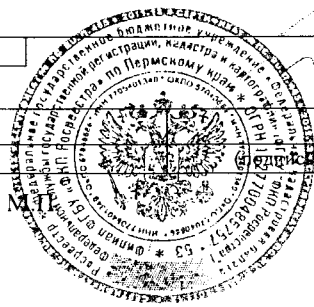
| | |
|--|-------------------|
| "27" июля 2015 г. № 5900/201/15-686056 | |
| Кадастровый номер: | 59:01:1713331:184 |

Схема расположения объекта недвижимого имущества на земельном участке(ах):



Масштаб 1: 400

| | | | |
|---------------------------------|--|---------------------|--|
| инженер | | Л. А. Кулаков | |
| (полное наименование должности) | | (инициалы, фамилия) | |



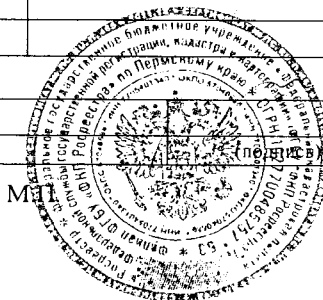
КАДАСТРОВАЯ ВЫПИСКА

| | | | |
|-------------------------------------|---|---------------|---|
| Здания | | | |
| (вид объекта недвижимого имущества) | | | |
| Лист № | 3 | Всего листов: | 3 |

| | |
|--|-------------------|
| "27" июля 2015 г. № 5900/201/15-686056 | |
| Кадастровый номер: | 59:01:1713331:184 |

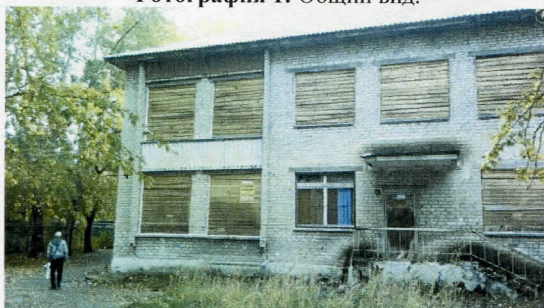
| Перечень координат характерных точек контура | | | | |
|--|------------|------------|------------|---------------------------------------|
| Номер точки | Координаты | | Радиус (R) | Особые отметки (точность определения) |
| | X | Y | | |
| 1 | 2 | 3 | 4 | 5 |
| 1.1 | 518585.93 | 2215920.37 | — | 0.10 |
| 1.2 | 518580.32 | 2215924.37 | — | 0.10 |
| 1.3 | 518578.25 | 2215921.44 | — | 0.10 |
| 1.4 | 518575.36 | 2215923.50 | — | 0.10 |
| 1.5 | 518574 | 2215921.59 | — | 0.10 |
| 1.6 | 518567.10 | 2215926.53 | — | 0.10 |
| 1.7 | 518543.25 | 2215893.21 | — | 0.10 |
| 1.8 | 518550.15 | 2215888.27 | — | 0.10 |
| 1.9 | 518548.79 | 2215886.37 | — | 0.10 |
| 1.10 | 518551.77 | 2215884.26 | — | 0.10 |
| 1.11 | 518549.69 | 2215881.33 | — | 0.10 |
| 1.12 | 518555.26 | 2215877.36 | — | 0.10 |
| 1.13 | 518561.30 | 2215885.84 | — | 0.10 |
| 1.14 | 518556.15 | 2215889.50 | — | 0.10 |
| 1.15 | 518574.72 | 2215915.55 | — | 0.10 |
| 1.16 | 518579.88 | 2215911.89 | — | 0.10 |
| 1.1 | 518585.93 | 2215920.37 | — | 0.10 |

| | |
|---------------------------------|---------------------|
| инженер | Л. А. Кулаков |
| (полное наименование должности) | (инициалы, фамилия) |

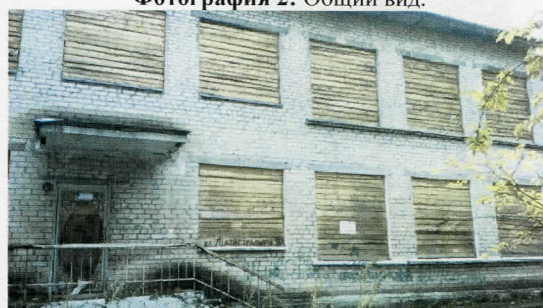


Фотографии оцениваемого объекта

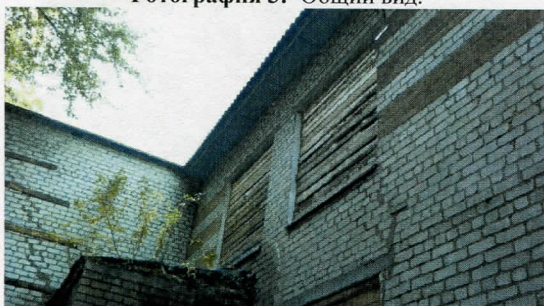
Фотография 1: Общий вид.



Фотография 2: Общий вид.



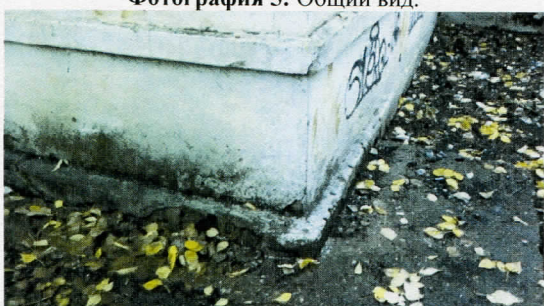
Фотография 3: Общий вид.



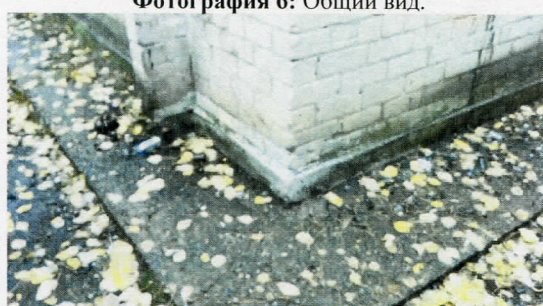
Фотография 4: Общий вид.



Фотография 5: Общий вид.



Фотография 6: Общий вид.



Фотография 7: Общий вид.



Фотография 8: Общий вид.



Фотография 9: Общий вид.



Фотография 10: Общий вид.

