

# СВИДЕТЕЛЬСТВО

## О ГОСУДАРСТВЕННОЙ РЕГИСТРАЦИИ ПРАВА

УПРАВЛЕНИЕ ФЕДЕРАЛЬНОЙ СЛУЖБЫ ГОСУДАРСТВЕННОЙ РЕГИСТРАЦИИ,  
КАДАСТРА И КАРТОГРАФИИ ПО ПЕРМСКОМУ КРАЮ

Дата выдачи: "31" октября 2012 года

Документы-основания: • Постановление Главы города Перми №1899 от 28.06.2002г. с приложениями.

Субъект (субъекты) права: Муниципальное образование город Пермь

Вид права: Собственность

Объект права: нежилые помещения в подвале, назначение: нежилое, общая площадь 133,2 кв.м, адрес (местонахождение) объекта: Пермский край, г.Пермь, Индустриальный район, просп.Декабристов, д.5

Кадастровый (или условный) номер: 59-59-23/903/2012-655

Существующие ограничения (обременения) права: не зарегистрировано  
о чем в Едином государственном реестре прав на недвижимое имущество и сделок с ним "31" октября 2012 года сделана запись регистрации № 59-59-23/037/2012-177



КОПИЯ ВЕРНА  
СПИСОК  
ДИО

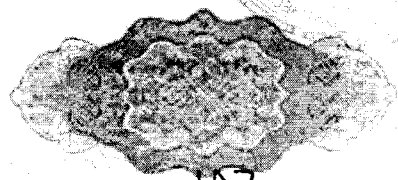
Регистратор

Басильева К. А.

МП

(подпись)

59-БГ № 597625



**ГОСУДАРСТВЕННОЕ УНИТАРНОЕ ПРЕДПРИЯТИЕ  
«ЦЕНТР ТЕХНИЧЕСКОЙ ИНВЕНТАРИЗАЦИИ ПЕРМСКОГО КРАЯ»  
ПРОИЗВОДСТВЕННОЕ УПРАВЛЕНИЕ**

Республика \_\_\_\_\_ Россия \_\_\_\_\_  
 Край (область) \_\_\_\_\_ Пермский \_\_\_\_\_  
 Город (район) \_\_\_\_\_ Пермь \_\_\_\_\_  
 Район в городе (посёлок в районе) Индустриальный \_\_\_\_\_

**ТЕХНИЧЕСКИЙ ПАСПОРТ НЕЖИЛОГО ПОМЕЩЕНИЯ**

В доме № 5 по ул. Декабристов проспект (Литер А)  
 (местоположение объекта учёта)

Инвентарный номер	2657					
Кадастровый номер						
	А	Б	В	Г	Д	Е



**КОПИЯ ВЕРНА  
СПЕЦИАЛИСТ  
ДКО**

Технический паспорт составлен по состоянию на

« 12 » 09 2008 года  
 (указывается дата обследования объекта учёта)

### I. Сведения о принадлежности

Дата записи	Субъект права: для граждан фамилия, имя, отчество, паспорт; для юридических лиц по Уставу	Документы, подтверждающие право собственности, владения, пользования	Доля (часть, литера)

### II. Архитектурно-планировочные и эксплуатационные показатели нежилого помещения.

Назначение \_\_\_\_\_

Использование \_\_\_\_\_ учреждение

Год постройки здания \_\_\_\_\_ 1981

Число этажей здания \_\_\_\_\_ 5

Строительный объем помещения \_\_\_\_\_ 352 куб. м.

Площадь помещения \_\_\_\_\_ 133,2 кв. м.

### III. Благоустройство нежилого помещения (кв. м.)

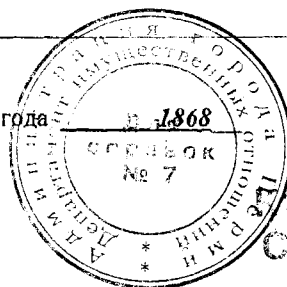
Водопровод	Канализация	Отопление						Ванны и душ	Бассейн, сауна	Горячая вода		Газовое снабжение		Лифты	Напольные электроплиты	Электричество							
		от ТЭЦ		от пром. предпр.		от кварт. котельной				от АГВ и другое	печное	с горячей водой	центральное				от колонок	сетевое	баллонное	мусоропровод	пассажирские	грузовые	Телефон
		на твердом топливе	на газе	на твердом топливе	на газе	на твердом топливе	на газе																
2	3	4	5	6	7	8	9	10	11	12	13	14	15	16	17	18	19	20	21	22			
133,2	133,2	133,2							133,2		133,2							133,2		133,2			

### IV. Стоимость нежилого помещения.

Полная балансовая стоимость \_\_\_\_\_ руб.

Остаточная балансовая стоимость (с учётом износа) \_\_\_\_\_ руб.

Действительная инвентаризационная стоимость в ценах \_\_\_\_\_ 1969 года \_\_\_\_\_ руб.



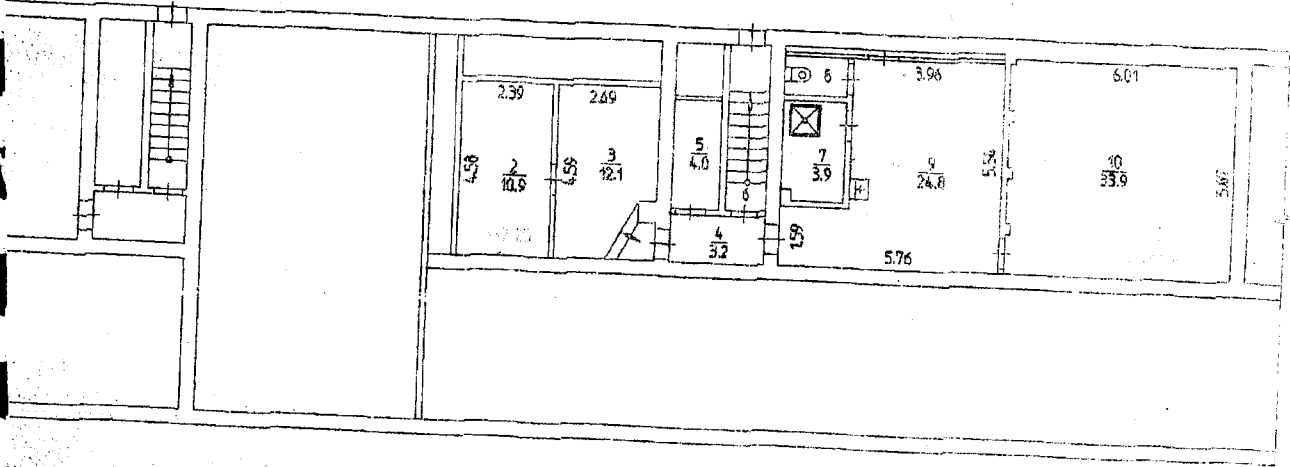
ОЛГА ВЕРНА  
 СПЕЦИАЛИСТ  
 ДМО

Район Индустриальный кв. №           

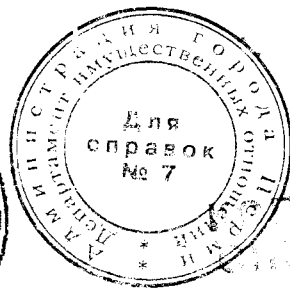
ПЛАН

помещения, находящегося в городе Перми  
по ул. Декабристов проспект № 5

ПОДВАЛ



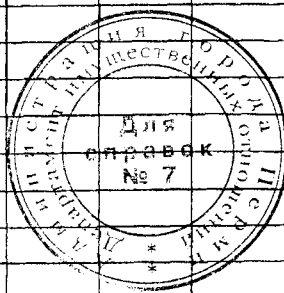
Реконструкция  
№ пом. (литера): 1-10 (из подвала в нежилые)  
12 09 2008 г.  
Исполнитель: Ефремова Т.В.



ИЗ ВЕРНА  
ДЕКАБРИСТ  
ДЛО

**V. Экспликация нежилого помещения.**

Литера по плану	Этаж	Номер помещения	Назначение помещений:	Учрежденч.			Складская			Высота помещений по внутреннему обмеру	Самовольно возведенная или переоборудованная площадь	Примечания
				Общая площадь	В т.ч.		Общая площадь	В т.ч.				
					Основная	вспомогательная		основная	вспомогательная			
A	I	1	Склад				34,2	34,2		2,11	34,2	
		2	Кабинет	10,9	10,9					2,25	10,9	
		3	Кабинет	12,1	12,1						12,1	
		4	Коридор	3,2		3,2					3,2	
		5	Кладовая	4,0		4,0					4,0	
		6	Лестничная клетка	4,7		4,7					4,7	
		7	Душевая	3,9		3,9					3,9	
		8	Туалет	1,5		1,5					1,5	
		9	Слесарная мастерская	24,8	24,8						24,8	
		10	Раздевалка	33,9		33,9					33,9	
			<b>Итого</b>	<b>99,0</b>	<b>47,8</b>	<b>51,2</b>	<b>34,2</b>	<b>34,2</b>				



**КОПИЯ ВЕРНА  
СПЕЦИАЛИСТ  
ДМО**

**VI. Техническое описание здания (строения)  
в котором расположено нежилое помещение.**

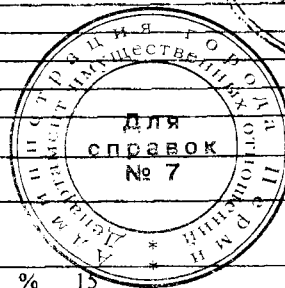
№ п/п	Наименование конструктивных элементов	Описание элементов (материал, конструкция или система, отделка и прочие)	
1	2	3	
1	Фундаменты	Железобетонные сваи	
2	Наружные и внутренние капитальные стены,	Железобетонные панели t=40см	
3	Перегородки	Гипсолитовые, кирпичные, ГКЛ	
4	Перекрытия	чердачные	Сборные железобетонные плиты
		междуэтажные	Сборные железобетонные панели
		подвальные	Сборные железобетонные плиты
5	Крыша, кровля	Мягкая рулонная по железобетонному основанию	
6	Полы	Дощатые по лагам, окрашены; линолеум; бетонные по щебеночному основанию	
7	Проемы	окна	2-ные, створные, окрашены
		двери	Простые, филенчатые, металлические, окрашены
8	Отделка	внутренняя	Затирка, побелка, обои, окраска
		наружная	
9	Отопление	печи	
		калориферное	
		АГВ	
		центральное отопление	От ТЭЦ
10	электро - и сантехнические устройства	электричество	Скрытый тип проводки
		водопровод	От городской центральной сети
		канализация	Сброс в городскую сеть
		горячее водоснабжение	Центральное
		ванны и душ	Чугунные
		газоснабжение	Сетевое
		телефон	Да
		радио	Да
		телевидение	Да
		лифт	
мусоропровод			
11	Прочие Элементы	крыльца	Бетонные
		лестницы	Сборные железобетонные
		Физический износ здания % 15	

Пронумеровано

Верно

«01» 10

лист 02



КОПИЯ ВЕРНА  
СИМВАЛИСТ

ДИО

" 02 " сентября 2008 года	Исполнил	И. В. Рогова	И. В.
" 01 " 10 2008 года	Проверил	Производственное управление И. В. Рогова & Б.	И. В.
Паспорт выдан « » 2008 года			
Проверил		И. В. Рогова & Б.	

ФОТОМАТЕРИАЛЫ

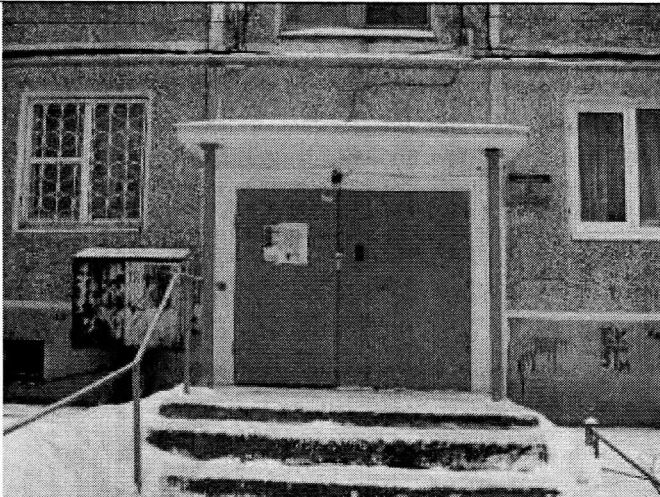
Общий вид на дом с севера от проспекта



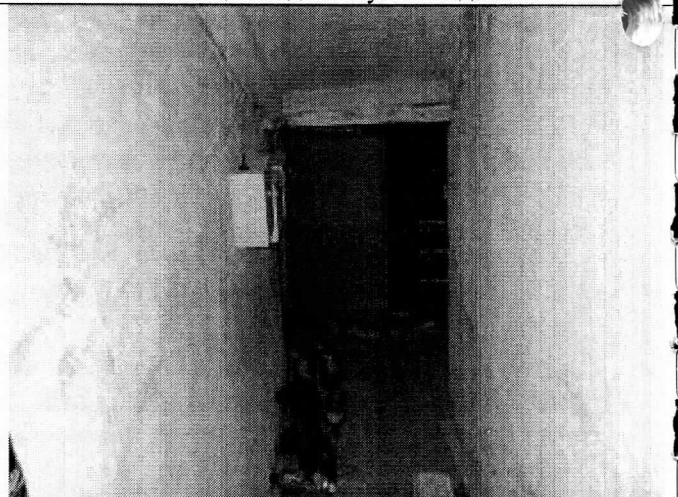
Общий вид на дом с входом в подвал (средний подъезд)



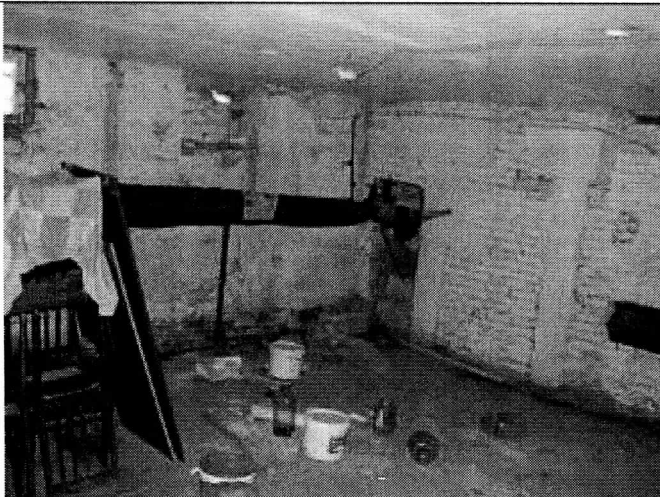
Общий вид на вход в подвал



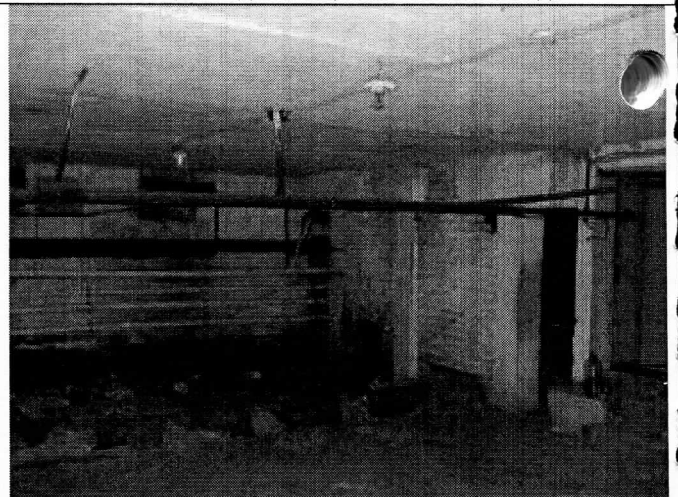
Общий вид на спуск в подвал



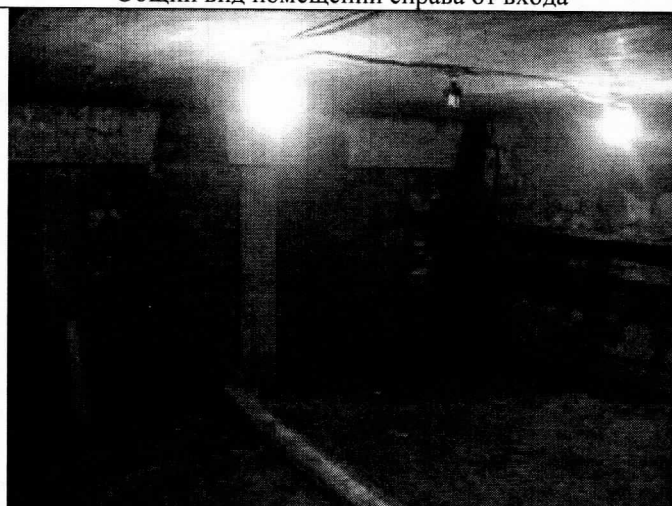
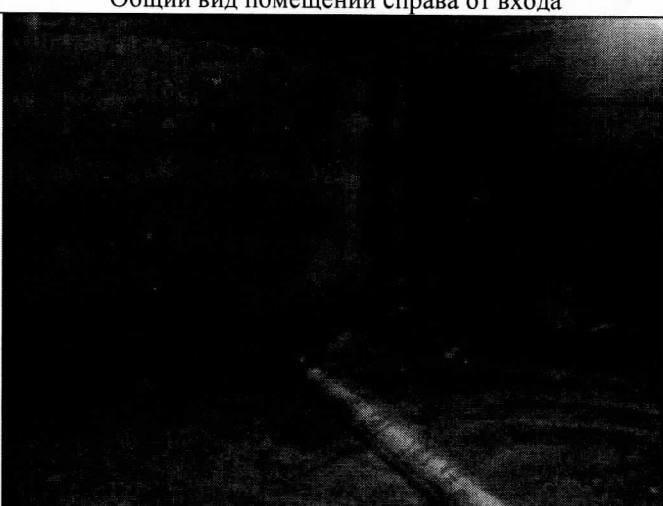
Общий вид помещений слева от входа



Общий вид помещений слева от входа





<p>Общий вид помещений справа от входа</p> 	<p>Общий вид помещений справа от входа</p> 
<p>Общий вид помещений под лестницей</p> 