

Тех. инв. (ЭВИ) (протокол) (дата)
 Подпись: В.С. 05.02.98

КОНТРАКТ

РФ

Министерство жилищно-коммунального хозяйства

МУ Термское

бюро технической инвентаризации

ТЕХНИЧЕСКИЙ ПАСПОРТ

на здание лесной базы
 (назначение нежилого строения)

РАЙОН свердловский

ГОРОД (ПОС.) Термь

УЛИЦА (ПЕР.) Тристанцевская

КВАРТАЛ № _____

ИНВЕНТАРНЫЙ № _____

Кадастровый номер	59	401	0	0	25757-1/11	
	А	Б	В	Г	Д	Е

Форма технического паспорта
 утверждена приказом МЖКХ РСФСР
 от 29 декабря 1971 г. № 576

VI. Описание конструктивных элементов здания и определение износа

Литера В

год постройки 1983

1983

Число этажей 5

СР-5

Группа капитальности IV

вид внутренней отделки Просека

№ п. п.	Наименование конструктивных элементов	Описание конструктивных элементов (материал, конструкция, отделка и прочее)	Техническое состояние (осадки, трещины, гниль и т. п.)	Удельный вес по таблице	Поправки к удельн. весу в проц.	Удельный вес конструктивного элем. с поправк.	Износ в проц.	% износа к строен., гр. 7 X гр. 8 : 100	Тек. изм.	
									элемента	износ в % к строению
1	2	3	4	5	6	7	8	9	10	11
1	Фундаменты	Ленточный, железобетонный	Улучшение в фундаментах	6	1	6	10	0.6		
2	а) стены и их наружная отделка	Формовочная из дерева. Обшиты своей штукатуркой. Неровно оштукатурены с их штукатуркой	Качество штукатурки не нормальное. Как на объекте. Коэффициент разрушения	28	1	28	20	5.6		
									б) перегородки	деревянные
3	Перекрытия	Чердачное	деревянные опилочные	10	1	10	20	20		
									междуэтажное	
4	Крыша	деревянная по стропилам с глиняными черепицами	Ухудшение кровли. Осадочные трещины кровли	5	1	5	20	1.0		
									напольное	
5	Полы	деревянные по лагам	Ухудшение. Остаточная влажность древесины	7	1	7	20	1.4		
									оконные	
6	Проемы	оконные	штукатурные с фальшивыми рамами	10	1	10	15	1.5		
									дверные	
7	Внутренняя отделка	деревянные панели и обои	Загрязнение и облезание обоев	11	1	11	30	3.3		
									отделка	
8	Сан. и электр. устройства	отопление	Водяной, с радиаторами	7	1	7	20	1.4		
									водопровод	
9	Прочие работы	канализация	Сливная труба с засором	5	1	5	20	1.0		
									г. водоснабж. ванны	
			радио							
			телефон							
			вентиляция							
			лифты							
			Итого . . .	100	X	100	X	178		X

Прол. износа, приведенный к 100 по формуле: $\frac{\text{Удельный вес (гр. 7)}}{\% износа (гр. 9) \times 100} = 1.8\%$

VI. Описание конструктивных элементов здания и определение износа

Литера _____ год постройки _____ Число этажей _____
 Группа капитальности _____ вид внутренней отделки _____

№ п. п.	Наименование конструктивных элементов	Описание конструктивных элементов (материал, конструкция, отделка и прочее)	Техническое состояние (осадки, трещины, гниль и т. п.)	Удельный вес по таблице	Поправки к удельн. весу в проц.	Удельный вес конструктивного элем. с поправк.	Износ в проц.	% износа к стро-ст., гр. 7 X гр. 8 :
				5	6	7	8	9
1	2	3	4	5	6	7	8	9
1	Фундаменты							
2	а) стены и их наружная отделка							
	б) перегородки							
3	Перекрытия	чердачное						
		междуэтажное						
		надподвальное						
4	Крыша							
5	Полы							
6	Проемы	оконные						
		дверные						
7	Внутренняя отделка							
8	Сан. и электр. устройства	отопление						
		водопровод						
		канализация						
		г. водоснабж.						
		ванны						
		электроосвещ.						
		радио						
		телефон						
вентиляция								
лифты								
9	Прочие работы							
Итого				100	X		X	

Прог. износа, приведенный к 100 по формуле: $\frac{\text{удельный вес (гр. 7)}}{\% \text{ износа (гр. 9)} \times 100}$

VII. Техническое описание пристроек и других частей здания

Наименование конструктивных элементов	Машбур			Машбур			Жилой пристрой			
	литера а	Удельн. вес по таблице	Поправки	литера а'	Удельн. вес с поправк.	Поправки	литера а ²	Удельн. вес по таблице	Поправки	Удельн. вес с поправк.
Фундаменты	Бет. лент	6	1	дер. ступиц	5	1	дер. ступиц	8	1	8
Стены и перегородки	доскам.	29	1	доскам.	45	1	доск	30	1	30
Перекрытия	дерев.	10	1				дерев	3	1	3
Крыша	шесдерн	18	1	шесдерн	20	1	шесдерн	13	1	13
Полы	доскам	10	1	доскам	8	1	доскам	7	1	7
Проемы	двери	10	1	двери	11	1	двери	15	1	15
Отделочные работы	оштук.	8	1	оштук.	5	1	оштук.	17	1	17
Электроосвещение	есмы	3	1	есмы	2	1	есмы	4	1	4
Прочие работы	кроше	6	1	кроше	4	1	кроше	3	1	3
Итого		100	×	100	100	×	100	100	×	100
	S = 5.4 м ²			20%	S = 2.3 м		15%	S = 4.8 м		20%

Наименование конструктивных элементов	Беранга			литера						
	литера а ³	Удельн. вес по таблице	Поправки	Удельн. вес с поправк.	Удельн. вес по таблице	Поправки	Удельн. вес с поправк.	Удельн. вес по таблице	Поправки	Удельн. вес с поправк.
Фундаменты	Бет. столб	10	0.77	7.7						
Стены и перегородки	доскам	9	0.77	6.9						
Перекрытия	дерев	8	1	8						
Крыша	шесдерн	25	1	25						
Полы	доск	22	1	22						
Проемы	оштук.	8	1	8						
Отделочные работы	оштук. обоев	12	1	12						
Электроосвещение	есмы	2	1	2						
Прочие работы	кроше	4	1	4						
Итого		100	×	95.6	100	×		100	×	
	S = 8.4 м ²			15%						

VIII. Исчисление восстановительной и действительной стоимости здания и его частей

Литера по плану	Наименование здания и его частей	№ сборника	№ таблицы	Измеритель	Стоимость измерителя по таб. листе	Поправки к стоимости (коэффициента) на						Стоимость с поправками	Количество (объем — куб. м, площадь — кв. м)	Восстанов. стоим. в рублях	Проц. износа	Действительная стоимость в рублях	
						уд. вес	группу ка-питальн.	Классификац. coeff.									
1	2	3	4	5	6	7	8	9	10	11	12	13	14	15	16	17	18
А	Машинная база	35	32 ^а	м ³	22.7	1	0.93	1.07				22.59	622	14051	18	11522	
а	Машбур	28	165 ^а	стп	92.6	1		1.05				97.23	1	97	20	78	
а'	Машбур	28	165 ^б	"	81.5	1	0.93	1.05				79.58	1	80	15	68	
а ²	Жилой пристрой	28	167 ^а	м ²	70.3	1		1.05				10.82	12	130	20	104	
а ³	Беранга	28	155 ^а	м ²	63.8	0.956		1.05				64.04	8.4	538	15	457	
	Итого:													14896		12229	

IX. Техническое описание служебных пристроек

Наименование конструктивных элементов	сарай		Удельн. вес по таблице	Поправки	уборная		Удельн. вес по таблице	Поправки	Объектн. уборная		Удельн. вес по таблице	
	литера Г	Н = 2.10			литера Г ¹	Н = 2.10			литера Г ²	Н = 2.10		
Фундаменты	дерев. стол	4	1	4	кирп. лент.	10	1	10	дерев. стол	8		
Стены и перегородки	доск	35	1	35	доск	33	1	33	доск	34		
Перекрытия												
Крыша	шесдерн	49	1	49	шесдерн	18	1	18	шесдерн	19		
Полы	доск	7	1	7	доск	13	1	13	доск	14		
Проемы					звери	3	1	3	звери	3		
Отделочные работы						3	-	-		2		
Электроосвещение						3	-	-		3		
Прочие работы	красе	3	1	3	красе	5	1	5	объектн. дер. лент.	4		
Итого			100	×	98			100	×	87		100

Формулы для подсчета площади, объема $(5.25 \times 3.25) S = 17.4$ 35% $(1.65 \times 1.4) S = 2.31$ 10% $(0.97 \times 3.62 + 0.97 \times 3.62) S = 13.74$

Наименование конструктивных элементов	литера Н =	Удельн. вес по таблице	Поправки	Удельн. вес с поправк.	литера Н =	Удельн. вес по таблице	Поправки	Удельн. вес с поправк.	литера Н =	Удельн. вес по таблице	
											Фундаменты
Стены и перегородки											
Перекрытия											
Крыша											
Полы											
Проемы											
Отделочные работы											
Электроосвещение											
Прочие работы											
Итого			100	×				100	×		100

Формулы для подсчета площади, объема

X. Исчисление стоимости служебных построек

Литера	Наименование построек	№ сборника	№ таблицы	Измеритель	Стоимость измерителя по таблице	Поправки к стоимости (коэффициенты) на:					Стоимость измерителя с поправк.	Количество (объем — м ³ , площадь — м ²)	Восстановит. стоимость в рублях	Прог. износа
						удельн. вес	клим. район	кач. материала	площадь	и др.				
Г	сарай	28	157	м ²	13-90	1.98	1.05				14.3	174	249	85
Г ²	уборная	28	169	м ³	36-00	0.87	1.05	0.93			30.6	5	153	10
Г ³	объектн. уборная	28	169	м ³	28-60	0.82	1.05	0.93			22.9	9	206	25

Сумма: 600

XI. Ограждения и сооружения (замощения) на участке

Исправки	Удельн. вес с поправк.	Наименование ограждений и сооружений	Материал. конструкция	Размеры		Площадь, м ²	№ сборника	№ таблицы	Измерит.	Стоимость измерителя по таблице	Поправка на климат. район	Восстановительная стоимость в рублях	Процент износа	Действительная стоимость в рублях
				длина, м	ширина, высота, м									
8	34	забор решетчатый	дерево	289			18	175	м	6.5	1.05	1972	20	1578
19														
14														
3														
-														
-														
4														

XII. Общая стоимость (в руб.)

В ценах какого года	Основные строения		Служебные постройки		Сооружения		Всего	
	восстановительная	действительная	восстановительная	действительная	восстановительная	действительная	восстановительная	действительная
1969	14896	12229	608	454	1972	1578	17476	14261

15
30 декабря 1997 г. Исполнил Александр (Чернышев)

09 января 1998 г. Проверил Власов (В. Власов)

29 / 1 1998 г. Начальник бюро Соболев

XIII. Отметка о последующих обследованиях

Дата обследования	< > 199 г.	< > 199 г.	< > 199 г.
Проверил			
Начальник бюро			
Обследовал			

действительная стоимость в рублях

16

162

138

54

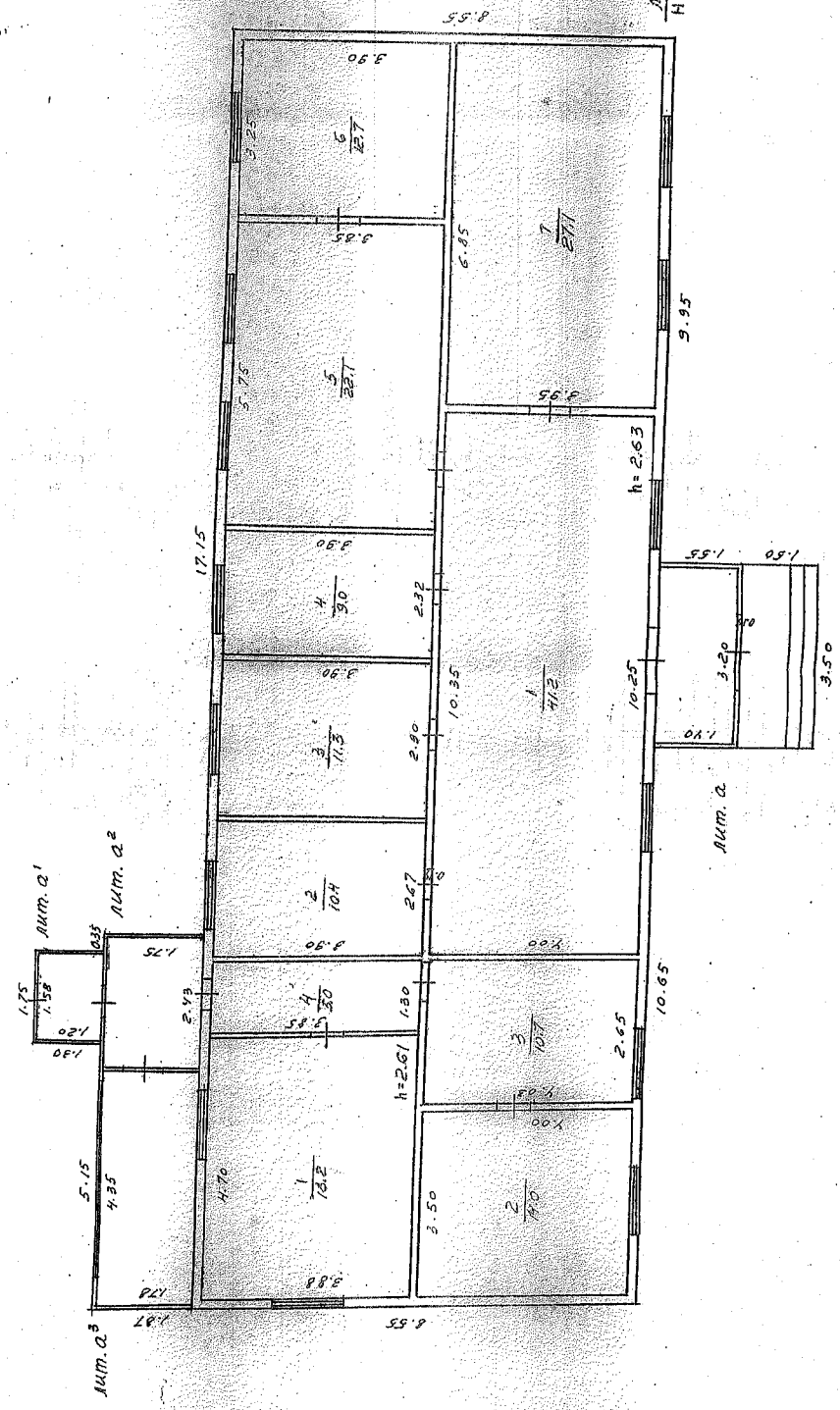
549

ЭКСПЛИКАЦИЯ

к поэтажному плану нежилого и жилого строения, имеющего встроенные нежилые помещения,
находящегося в гор. Терми по ул. Пристанционной №

Дата записи	Литера по плану	Этажи (начиная с 1 эт. и конца мезонина)	Номер помещения (камерный торговый, складского и т. д.)	Номер по плану строения, комнаты, кухни и т. д.	Назначение частей помещения: жилая комната (канцелярское помещение, классная комната, больничная палата и т. д.)	Формула подсчета площади по внутреннему обмеру	Жилая площадь			Итого			Итого			Площадь лестн. клеток	Высота			
							в т. ч.			в т. ч.			в т. ч.							
							общая полезная	основная	вспомогательная	общая полезная	основная	вспомогательная	общая полезная	основная	вспомогательная					
7.12.97	А	1		1	Общий зал	$(10.35 + 10.25) : 2 \times 4.00$				41.2	41.2									
					2	разделка	3.90×2.67				10.4	10.4								
					3	— " —	3.90×2.90				11.3	11.3								
					4	судейская	3.90×2.32				9.0	9.0								
					5	обеденный зал	5.75×3.85				22.1	22.1								
					6	кухня	3.25×3.90				12.7	12.7								
					7	склад и ремонт. лпж	6.85×3.95				27.1	27.1								
						Итого:								133.8	133.8					
		1	КЛАДОВЫЕ СТАРЫЕ		1	жилая комната	3.88×4.30	18.2	18.2											
	2				— " —	3.50×4.00	14.0	14.0												
	3				кухня	2.65×4.03	10.7	10.7												
	4				коридор	1.30×3.85	5.0	5.0												
						Итого:		47.9	47.9	32.2	32.2	15.7								

Район Свердловская № М
П Л А Н
 строения, находящегося в городе Пермь
 по ул. Приморской № 10



Масштаб 1: 1:100

№	29	г. 1977	г. 1977	г. 1977
И	И	И	И	И
В	В	В	В	В
О	О	О	О	О
С	С	С	С	С
Т	Т	Т	Т	Т
У	У	У	У	У
Ф	Ф	Ф	Ф	Ф
Х	Х	Х	Х	Х
Ц	Ц	Ц	Ц	Ц
Ч	Ч	Ч	Ч	Ч
Ш	Ш	Ш	Ш	Ш
Щ	Щ	Щ	Щ	Щ
Ъ	Ъ	Ъ	Ъ	Ъ
Ы	Ы	Ы	Ы	Ы
Э	Э	Э	Э	Э
Ю	Ю	Ю	Ю	Ю
Я	Я	Я	Я	Я

1977 г. Техник 1977 г. Техник
 19 г. Бригадир 19 г. Бригадир
 19 г. Техник 19 г. Бригадир
 19 г. Техник 19 г. Бригадир