

Муниципальное учреждение **Бюро технической инвентаризации**

Область _____

Район _____

Город (др. поселение) Берис

Район города Кировский

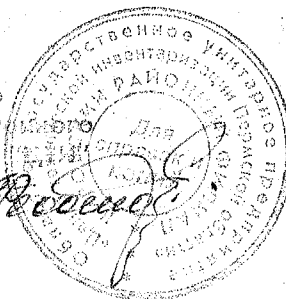
ТЕХНИЧЕСКИЙ ПАСПОРТ НЕЖИЛОГО ПОМЕЩЕНИЯ

в доме № 12 по улице (пер.) Адмирала Нахимова
(местоположение объекта учета)

Инвентарный номер						
Номер в реестре						
Кадастровый номер						
	А	Б	В	Г	Д	Е

Паспорт составлен по состоянию на « 23 » сентября 2002 г.
(указывается дата обследования объекта учета)

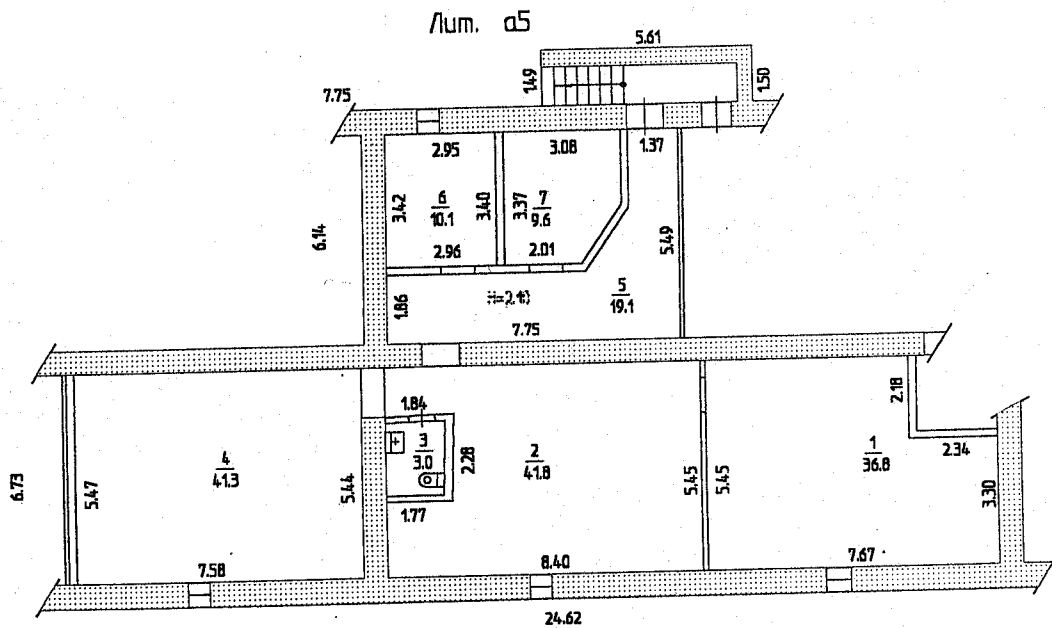
Директор
 Кировского районного
 филиала ОГУП
 Н.Н.Федотова



КОПИЯ

Район Кировский кв. N 3023
ПЛАН
строения, находящегося в городе Перми
по ул. Адмирала Нахимова N 12

ПОДВАЛ
H=2.40
Загл. 1.18



Самостоятельная перепланировка
помещ. 1,2,3,4,5,6,7

Директор
Кировского
филиала
Н.Н. Федотова

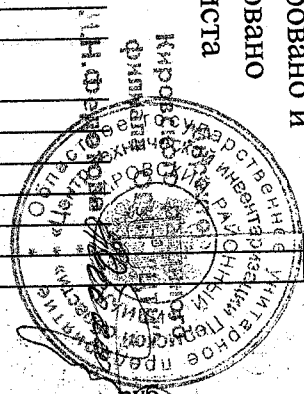
Масштаб 1:200 23 09 2002 исполнитель Атаманова

III. Техническое описание нежилого помещения

Год постройки здания 1962 Этажность подвал Физический износ 23 %

Наименование конструктивных элементов		Описание элементов (материал, конструкция или система, отделка и прочее)
1		2
1. Наружные стены (материал)		крупноблочные т-65см
2. Перегородки (материал)		шлакоблоки, пеноблоки
3. Перекрытия (материал)		железобетонные плиты
* 4. Полы:		
а)		бетонные, грунтовые, цементная
б)		плитка
в)		
г)		
5. Проемы	оконные	одинарные глухие деревянные
	дверные	металлические, деревянные снопальные
* 6. Отделка стен:		
а)		частично штукатурная плитка
б)		
в)		
г)		
* 7. Отделка потолков:		
а)		частично побелка
б)		
в)		
г)		
8. Вид отопления		
9. Наличие:		
а) водоснабжения		
б) электроснабжения (тип проводки)		открытая проводка
в) канализация		
г) горячего водоснабжения		
д) ванн или душа, сауны или бассейна		
е) лоджий или/и балконов		
ж) телефона		
з) радио		
и) лифт		
к) мусоропровод		
л) спуск в подвал		железобетонный

Пронумеровано и
прошнуровано
3 (три) листа



IV. Стоимость нежилого помещения

Полная балансовая стоимость _____ руб.
 Остаточная балансовая стоимость (с учетом износа) _____ руб.
 Действительная инвентаризационная стоимость в ценах 2001 г. 204145 руб.

Дата		Фамилия, имя, отчество	Подпись
"23" сентября 2002 г.	Исполнил	Атаманова И.И.	<i>[Signature]</i>
"02" октября 2002 г.	Проверил	Жаркова О.И.	<i>[Signature]</i>

Паспорт выдан " _____ " _____ г.
 Руководитель БТИ *[Signature]*
 Заказчик _____

Примечание: Технический паспорт на нежилое помещение является неотъемлемой частью паспорта на нежилое здание (строение)
 * п. 4; 6; 7 заполняются по отдельным частям помещения в соответствии с экспликацией (торговый зал, кабинет, склад, кухня и т.д.)