

ГОСУДАРСТВЕННОЕ УНИТАРНОЕ ПРЕДПРИЯТИЕ  
«ЦЕНТР ТЕХНИЧЕСКОЙ ИНВЕНТАРИЗАЦИИ ПЕРМСКОГО КРАЯ»  
ПРОИЗВОДСТВЕННОЕ УПРАВЛЕНИЕ

КОПИЯ

Республика \_\_\_\_\_ РОССИЯ  
Край (область) \_\_\_\_\_ ПЕРМСКИЙ  
Город (район) \_\_\_\_\_ ПЕРМЬ  
Район в городе (посёлок в районе) \_\_\_\_\_ МОТОВИЛИХИНСКИЙ

**ТЕХНИЧЕСКИЙ ПАСПОРТ НЕЖИЛОГО ПОМЕЩЕНИЯ**

В доме № 2/83 по ул. Халтурина/Ким (Литер А)  
(местоположение объекта учёта)

Инвентарный номер	15120					
Кадастровый номер						
	А	Б	В	Г	Д	Е

Паспорт составлен по состоянию на «08» сентября 2008 года  
(указывается дата обследования объекта учёта)

### I. Сведения о принадлежности.

Дата записи	Субъект права: для граждан фамилия, имя, отчество, паспорт; для юридических лиц по Уставу	Документы, подтверждающие право собственности, владения, пользования	Доля (часть, литера)
08.09.08	МУ «Дирекция единого заказчика» оперативное управление	Регистрационное удостоверение от 20.10.1998г. № 26-3-468	Лит А, S общ=4681,9 кв.м., S нежилое=377,0 кв.м.
08.09.08	Отдел внутренних дел Мотовилихинского района г. Перми (по праву муниципальной собственности)	Договор о безвозмездном пользовании имуществом № 05-69 от 13.11.97г.	Встроенное помещение на I этаже, S=88.6 кв.м.
08.09.08	Унитарное муниципальное предприятие «Хлебокомбинат № 1» (по праву муниципальной собственности)	Договор купли-продажи имущества от 11.12.96г.	Встроенное помещение на I этаже, S=76,2 кв.м.

### II. Архитектурно-планировочные и эксплуатационные показатели нежилого помещения.

Назначение **нежилые помещения**

Использование **по назначению**

Год постройки здания **1966 г.**

Число этажей здания **5**

Строительный объем помещения **1687 куб. м.**

Площадь помещения **407,7 кв. м.**

### III. Благоустройство нежилого помещения (кв. м.)

1	2	Отопление						9	Ванны и души		12	Горячая вода		Газовое снабжение		17	Лифты		20	21	22		
		от ТЭЦ		от пром. предпр.		от кварт. котельной			печное	с горячей водой		Бассейн, сауна	центральное	от колонок	сетевое		баллонное	мусоропровод				пассажирские	грузовые
		на твердом топливе	на газе	на твердом топливе	на газе	на твердом топливе	на газе																
407,7	407,7		407,7									407,7							407,7		407,7		

### IV. Стоимость нежилого помещения.

Полная балансовая стоимость \_\_\_\_\_ руб.

Остаточная балансовая стоимость (с учётом износа) \_\_\_\_\_ руб.

Действительная инвентаризационная стоимость в ценах 1969 года **28205** руб.

V. ЭКСПЛИКАЦИЯ НЕЖИЛОГО ПОМЕЩЕНИЯ

Дата записи	Литера	Этаж	№ Пом.	№ по плану	Назначение помещений	формула подсчета частей помещения	учрежденческая			торговая			быт. обслуживание			Высота помещения по внутр. обмеру	Самовольно возведенн. или переоборудов. площадь				
							общая площадь	в т.ч.		общая площадь	в т.ч.		общая площадь	в т.ч.				общая площадь	в т.ч.		
								полезн.	подсобн.		полезн.	подсобн.		полезн.	подсобн.				полезн.	подсобн.	
08.09.08		I		1	парикмахерская							32.0	32.0				3.45				
				2	маникюрный зал								9.7	9.7							
				3	подсобное помещение									5.9		5.9					
				4	подсобное помещение									8.8		8.8					
				5	туалет									2.0		2.0					
				6	кабинет								19.7	19.7						2.61	
				7	подсобное помещение								8.7		8.7						
				8	торговый зал								75.8	75.8							
				9	склад								27.7	27.7							
				10	кабинет								6.1	6.1							
				11	сан. узел								2.9		2.9						
				12	коридор								4.2		4.2						
				13	кабинет					30.0	30.0									3.40	
				14	кабинет					10.7	10.7										
				15	кладовая					2.0		2.0									
				16	кабинет					8.5	8.5										
				17	коридор					13.9		13.9									
				18	кабинет					8.4	8.4										
				19	кабинет					8.2	8.2										
				20	сан. узел					1.5		1.5									
				21	торговый зал								58.2	58.2							
				22	кабинет								7.2	7.2							
				23	тамбур								2.4		2.4						
				24	коридор								4.1		4.1						
				25	коридор								1.1		1.1						
				26	туалет								1.4		1.4						
				27	тамбур								2.1		2.1					2.61	
				28	коридор								10.6		10.6						
				29	коридор								4.5		4.5						
				30	коридор								4.5		4.5						
				31	торговый зал								19.1	19.1							
				32	кладовая								2.2		2.2						
				33	сан. узел					3.1		3.1								3.40	
				34	сигнализация								0.5		0.5						
Итого							86.3	65.8	20.5	263.0	213.8	49.2	58.4	41.7	16.7						

Площадь изменилась в результате возведения и демонтажа перегородок в помещениях № 1-9, 12, 14, 21, 28-34. Обшивка стен ГКЛ. Установка сан. тех. приборов в помещении № 33.

40/1/ 171

**VI. Техническое описание здания (строения)  
в котором расположено нежилое помещение. Лит А**

№ п/п	Наименование конструктивных элементов	Описание элементов (материал, конструкция или система, отделка и прочие)	
1	2	3	
1	Фундаменты	Сборные железобетонные блоки	
2	Наружные и внутренние капитальные стены,	Кирпичные $m = 0,65$ м	
3	Перегородки	Гипсолитовые, ГКЛ	
4	Перекрытия	чердачные	Сборные железобетонные плиты
		междуэтажные	Сборные железобетонные плиты
		подвальные	Сборные железобетонные плиты
5	Крыша, кровля	Шифер по деревянным стропилам и обрешетке	
6	Полы	Дощатые, бетонные, керамическая плитка, линолеум	
7	Проемы	окна	Двойные створные окрашены, металлопластиковые стеклопакеты
		двери	Металлические, филенчатые окрашены, щитовые
8	Отделка	внутренняя	Штукатурка, окраска, побелка, обои, керамическая плитка, подвесной потолок
		наружная	
9	Отопление	печи	
		калориферное	
		АГВ	
		центральное отопление	От ТЭЦ
10	электро- и сантехнические устройства	другое	
		электричество	Скрытая проводка
		водопровод	От центральной городской сети
		канализация	Сброс в городскую сеть
		горячее водоснабжение	От центральной городской сети
		ванны и душ	есть
		газоснабжение	Сетевое
		напольные электроплиты	
		телефон	Телефонизировано
		радио	Радиофицировано
		телевидение	Коллективная антенна
		сигнализация	
		лифт	
		вентиляция	
11	Прочие элементы	крыльца	Бетонные
		Лестницы и площадки	Железобетонные
		другие	

Физический износ здания 30 %

" 08 " сентября " 2008 года	Исполнил	С.А. Каликин
" 14 " 09 " 2008 года	Проверил	<i>Юрлова</i>
Паспорт выдан «    »    2008 года		
Проверил	<i>Юрлова Т.И. Юрлов</i>	

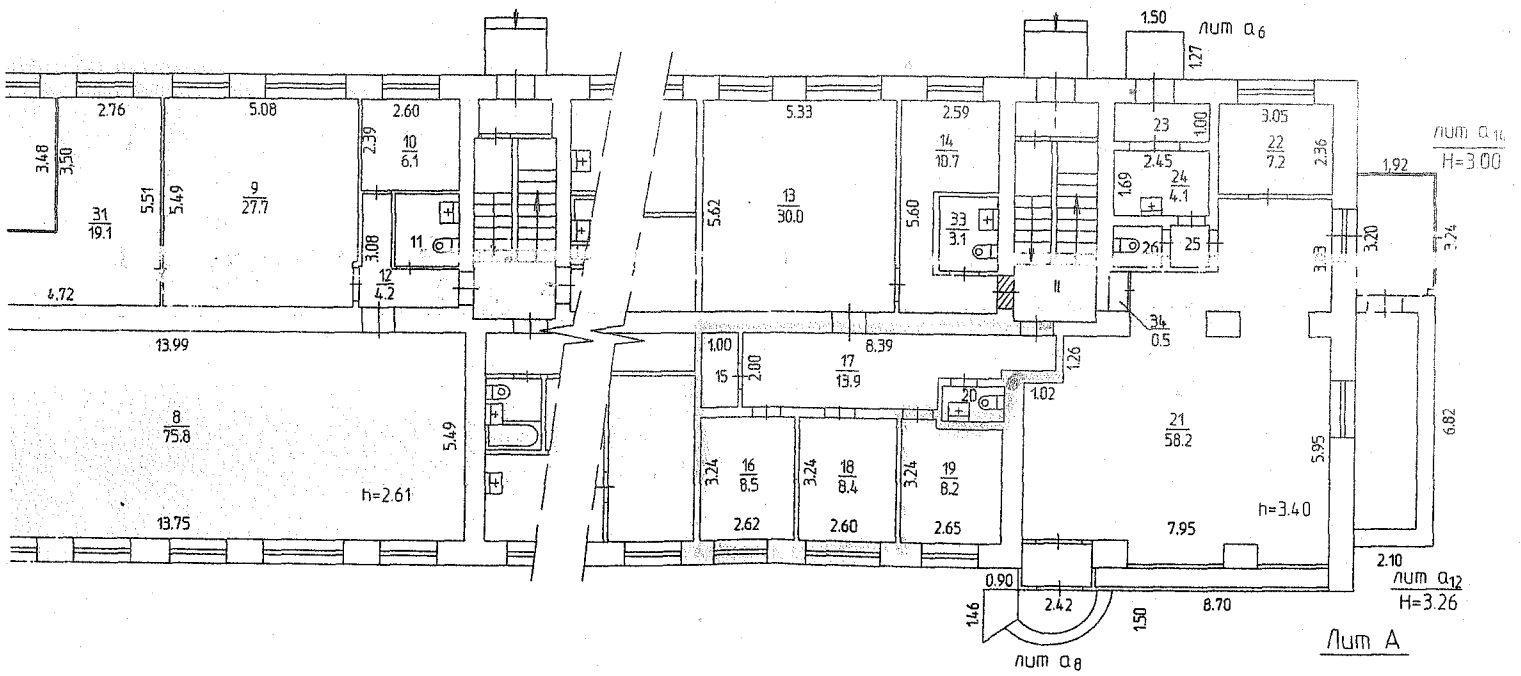


Район Мотовилихинский кв. N 1726

КОПИЯ

ПЛАН  
помещения, находящегося в городе Перми  
по ул. Халтурина/Ким N 2/83

I ЭТАЖ



На возведение лит. а12, а14  
разрешение не предъявлено



Масштаб 1:200 \* 08 \* 09 2008 Исполнитель С.А. Каликин