

СВИДЕТЕЛЬСТВО

О ГОСУДАРСТВЕННОЙ РЕГИСТРАЦИИ ПРАВА

УПРАВЛЕНИЕ ФЕДЕРАЛЬНОЙ СЛУЖБЫ ГОСУДАРСТВЕННОЙ РЕГИСТРАЦИИ,
КАДАСТРА И КАРТОГРАФИИ ПО ПЕРМСКОМУ КРАЮ

Дата выдачи:

"30" июня 2014 года

Документы-основания: • Постановление Верховного Совета Российской Федерации №3020-1 от 27.12.1991г. "О разграничении государственной собственности в Российской Федерации на федеральную собственность, государственную собственность республик в составе Российской Федерации, краев, областей, автономной области, автономных округов, городов Москвы и Санкт-Петербурга и муниципальную собственность"

• Решение малого совета Пермского областного совета народных депутатов №163 от 13.07.1993г.

Субъект (субъекты) права: Муниципальное образование город Пермь

Вид права: Собственность

Объект права: нежилое помещение, назначение: нежилое, общая площадь 233,4 кв.м, этаж подвал, адрес (местонахождение) объекта: Пермский край, г.Пермь, Индустриальный район, ул.Космонавта Леонова, д.22

Кадастровый (или условный) номер: 59:01:4410871:1046

Существующие ограничения (обременения) права: не зарегистрировано

о чем в Едином государственном реестре прав на недвижимое имущество и сделок с ним "30" июня 2014 года сделана запись регистрации № 59-59-01/209/2014-633

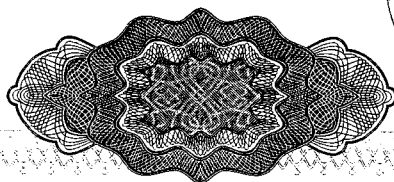
Регистратор

Гельфенбуйм О. А.

М.П.

(ПОДПИСЬ)

59-БД 317585



ПРОИЗВОДСТВЕННОЕ УПРАВЛЕНИЕ ГУП
«ЦЕНТР ТЕХНИЧЕСКОЙ ИНВЕНТАРИЗАЦИИ ПЕРМСКОГО КРАЯ»

2-230412
перво

Республика РОССИЯ
Край (область) ПЕРМСКИЙ
Город (район) ПЕРМЬ
Район в городе (посёлок в районе) ИНДУСТРИАЛЬНЫЙ

ТЕХНИЧЕСКИЙ ПАСПОРТ НЕЖИЛОГО ПОМЕЩЕНИЯ

В доме № 22 по ул. Космонавта Леонова (Литер А)
(местоположение объекта учёта)

Инвентарный номер	3546					
Кадастровый номер						
	А	Б	В	Г	Д	Е

Технический паспорт составлен по состоянию на

« 19 » сентября 2008 года
(указывается дата обследования объекта учёта)

I. Сведения о принадлежности.

Дата записи	Субъект права: для граждан фамилия, имя, отчество, паспорт; для юридических лиц по Уставу	Документы, подтверждающие право собственности, владения, пользования	Доля (часть, литера)
19.09.08г.	Администрация г.Перми на балансе МУЖЭП «Дзержинец»	Регистрационное удостоверение №21-1-595 от 13.10.98г.	Нежилые помещения в подв. Лит.А S=231,3м2

II. Архитектурно-планировочные и эксплуатационные показатели нежилого помещения.

Назначение _____ нежилые помещения _____

Использование _____ не эксплуатируется _____

Год постройки здания 1959 Число этажей здания 5

Строительный объем помещения 1083 куб. м. Площадь помещения 233,4 кв. м

III. Благоустройство нежилого помещения (кв. м.)

1	2	Отопление							Ванны и душ		12	Горячее Водоснаб		Газовое снабжение		17	Лифты		20	21			
		от ТЭЦ		от пром. предпр.		от кварт. котельной		от АГВ и другое	печное	с горячей водой		Бассейн, сауна	центральное	от колонок	сетевое		баллонное	мусоропровод			пассажирские	грузовые	Телефон
		на твердом топливе	на газе	на твердом топливе	на газе	на твердом топливе	на газе																
233,4	233,4		233,4																				

IV. Стоимость нежилого помещения.

Полная балансовая стоимость _____ руб.

Остаточная балансовая стоимость (с учётом износа) _____ руб.

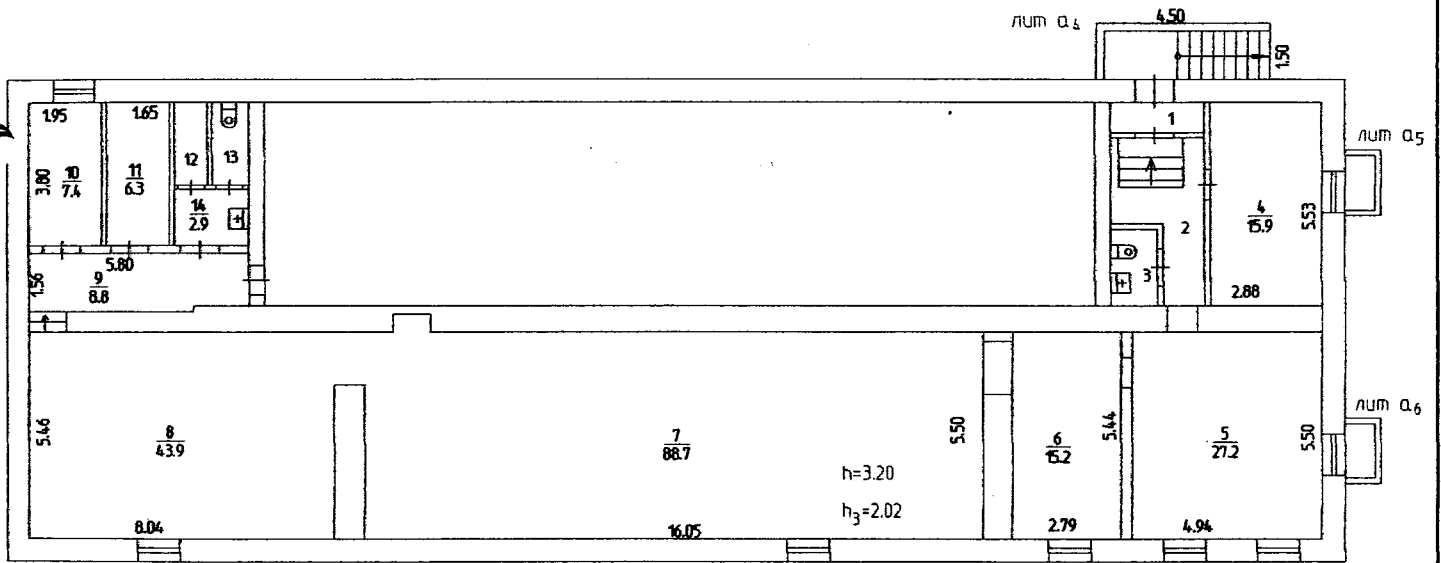
Действительная инвентаризационная стоимость в ценах 1969 года 19583 руб.

Район Индустриальный кв. N _____

ПЛАН

помещения, находящегося в городе Перми
по ул. Космонавта Леонова N 22

ПОДВАЛ



Лит А

Электричество

22

233,4



Масштаб 1:200 '19' 09 2008 Исполнитель Кузнецова И.Н.
' ' 20 Исполнитель

V. Эxpликaция нежилого помещения.

Этаж	Номер помещения	Назначение помещений:	Культ-просветит.			Общая площадь	В т.ч.		Высота помещений по внутреннему обмеру	Самовольно возведенная или переоборуд. площадь	Примечания
			Общая площадь	В т.ч.			основная	вспомогательная			
				основная	вспомогательная						
Подв.	1	Тамбур	2,5		2,5			3,20			
	2	Коридор	8,1		8,1						
	3	Санузел	2,5		2,5						
	4	Кладовая	15,9		15,9						
	5	Теннисный зал	27,2	27,2							
	6	Спортивный зал	15,2	15,2							
	7	Теннисный зал	88,7	88,7							
	8	Теннисный зал	43,9	43,9							
	9	Коридор	8,8		8,8						
	10	Раздевалка	7,4		7,4						
	11	Раздевалка	6,3		6,3						
	12	Душ	1,9		1,9						
	13	Туалет	2,1		2,1						
	14	Умывальник	2,9		2,9						
		ИТОГО:	233,4	175,0	58,4						
		<p align="center">Площадь изменилась в результате демонтажа и возведения перегородок в пом. 4 и уточнения размеров. Помещение не эксплуатируется.</p>									

**Выписка из паспорта на домовладение
по ул. Космонавта Леонова, №22
III. Описание зданий, строений и сооружений.**

Литера по плану	Наименование	Характеристика конструктивных элементов							
		По наружному Обмеру			Фундаменты	Стены	Перекрытия	Крыша	Полы
		длина, м	ширина, м	площадь, кв. м.					
1	2	3	4	5	6	7	8	9	10
A	Нежилые помещения	Площадь по экспликации		233,4	ж/бетонные сваи	Кирпичные	ж/бетонные плиты	Шифер	дощатые
a4	Спуск в подвал	4,50	1,50	6,8		бетонные			
a5	Прямоук	0,95	1,75	1,7		бетонные			
ab	Прямоук	0,95	1,75	1,7		бетонные			

VI. Техническое описание здания (строения) в котором расположено нежилое помещение.

№ п/п	Наименование конструктивных элементов	Описание элементов (материал, конструкция или система, отделка и прочие)		
1	2	3		
1	Фундаменты	Сборные железобетонные сваи		
2	Наружные и внутренние капитальные стены	Кирпичные		
3	Перегородки	Гипсолитовые		
4	Перекрытия	чердачные		
		междуэтажные		
		подвальные		
5	Крыша, кровля	Шифер по деревянным стропилам		
6	Полы	Дощатые, окрашены		
7	Проемы	окна		
		двери		
8	Отделка	внутренняя		
		наружная		
9	Отопление	печи		
		калориферное		
		АГВ		
		центральное отопление		
		другое		
10	электро- и сантехнические устройства	электричество		
		водопровод		
		канализация		
		горячее водоснабжение		
		ванны и душ		
		газоснабжение		
		напольные электроплиты		
		телефон		
		радио		
		лифт		
		сигнализация		
		мусоропровод		
		11	Прочие элементы	вентиляция
				крыльца
лестницы				
другие				

Физический износ здания 26%

" 19 " сентября " 2008 года

" 23 " сентября " 2008 года

Исполнитель: Мулендова И.Н.

Проверил: Васильева С.Е.

Мулендова И.Н.
Васильева С.Е.

Паспорт выдан « » 2008 года

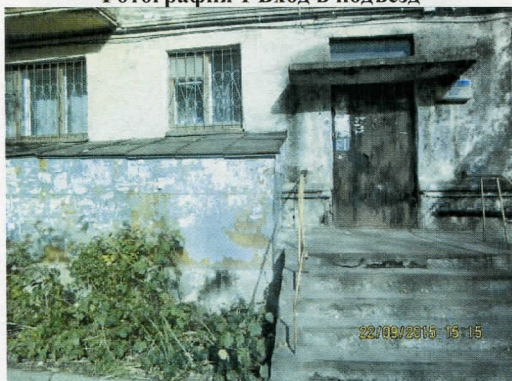
Проверил *Васильева С.Е.*

Заказчик *Васильева С.Е.*



Нежилые помещения, назначение: нежилое, общая площадь 233,4 кв.м., этаж подвал, номера на поэтажном плане 1-14, адрес объекта: Пермский край, Г. Пермь, Индустриальный район, Ул. Космонавта Леонова, д. 22

Фотография 1 Вход в подъезд



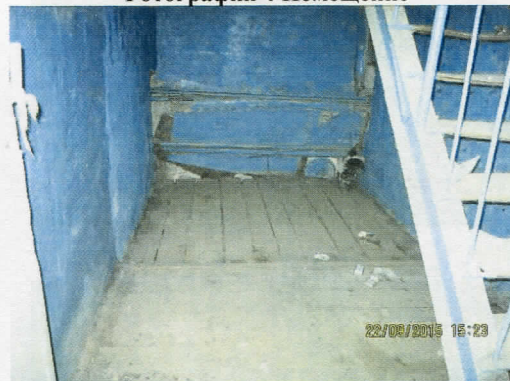
Фотография 2 Вход в подвал



Фотография 3 Спуск в подвал



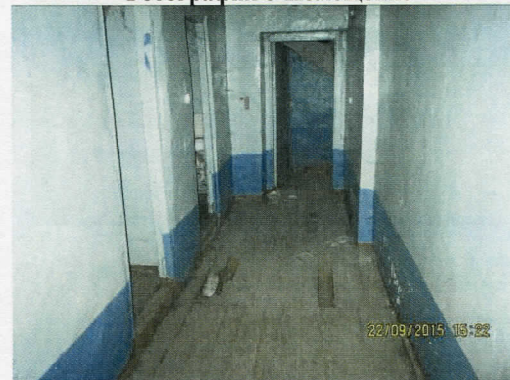
Фотография 4 Помещение



Фотография 5 Помещение



Фотография 6 Помещение



Фотография 7 Помещение



Фотография 8 Помещение



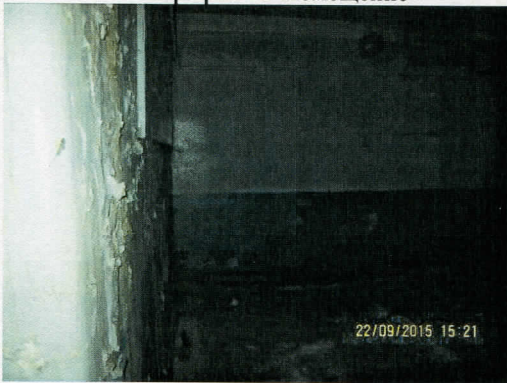
Фотография 9 Помещение



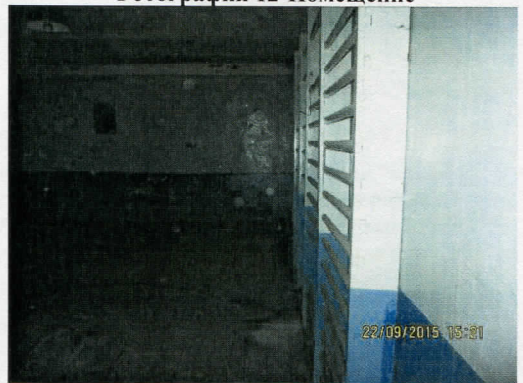
Фотография 10 Помещение



Фотография 11 Помещение



Фотография 12 Помещение



Фотография 13 Помещение



Фотография 14 Помещение

