

СВИДЕТЕЛЬСТВО

О ГОСУДАРСТВЕННОЙ РЕГИСТРАЦИИ ПРАВА

Управление Федеральной службы государственной регистрации, кадастра и картографии по Пермскому краю

Дата выдачи: "30" марта 2011 года
Документы-основания: • Постановление администрации города Перми №1627 от 16.08.1995г.
Субъект (субъекты) права: Муниципальное образование город Пермь

Вид права: Собственность
Объект права: встроенные помещения (лит.А), общая площадь 284,60 кв.м, на 1 этаже 5-этажного кирпичного жилого дома, адрес объекта: Пермский край, г.Пермь, Свердловский район, проспект Комсомольский, д.84

Кадастровый (или условный) номер: 59-59-01/005/2006-219
Существующие ограничения (обременения) права: аренда
о чем в Едином государственном реестре прав на недвижимое имущество и сделок с ним "22" февраля 2006 года сделана запись регистрации № 59-59-01/005/2006-219

КОПИЯ ВЕРНА
СПЕЦИАЛИСТ
ДИО



Регистратор

Логина



59-ББ № 990126



КОПИЯ

№

Федеральное государственное унитарное предприятие
 «Российский государственный центр инвентаризации и учета объектов недвижимости -
 Федеральное БТИ»
(полное наименование ОТИ - организация технического учета и технической инвентаризации объектов капитального строительства)
 Филиал ФГУП «Ростехинвентаризация - Федеральное БТИ» по Пермскому краю
(наименование обособленного подразделения ОТИ)
 Отделение №1

ТЕХНИЧЕСКИЙ ПАСПОРТ

На _____ Помещение
(вид объекта учета)
 нежилые помещения
(наименование объекта учета)

Адрес (местоположение) объекта учета:

Субъект Российской Федерации	Пермский край	
Район		
Муниципальное образование	тип	
	наименование	
Населенный пункт	тип	город
	наименование	Пермь
Улица (проспект, переулок и т.д.)	тип	проспект
	наименование	Комсомольский
Номер дома	84	
Номер корпуса		
Номер строения		
Литера	А	
Иное описание местоположения	Свердловский район	

Сведения о ранее произведенной постановке на технический учет в ОТИ

Инвентарный номер	57:401:002:000041680:0000:20001
Кадастровый номер	

Штамп органа государственного технического учета о внесении сведений в Единый государственный реестр объектов капитального строительства (ЕГРОКС)

Наименование учетного органа	
Инвентарный номер	
Кадастровый номер	
Дата внесения сведений в ЕГРОКС	

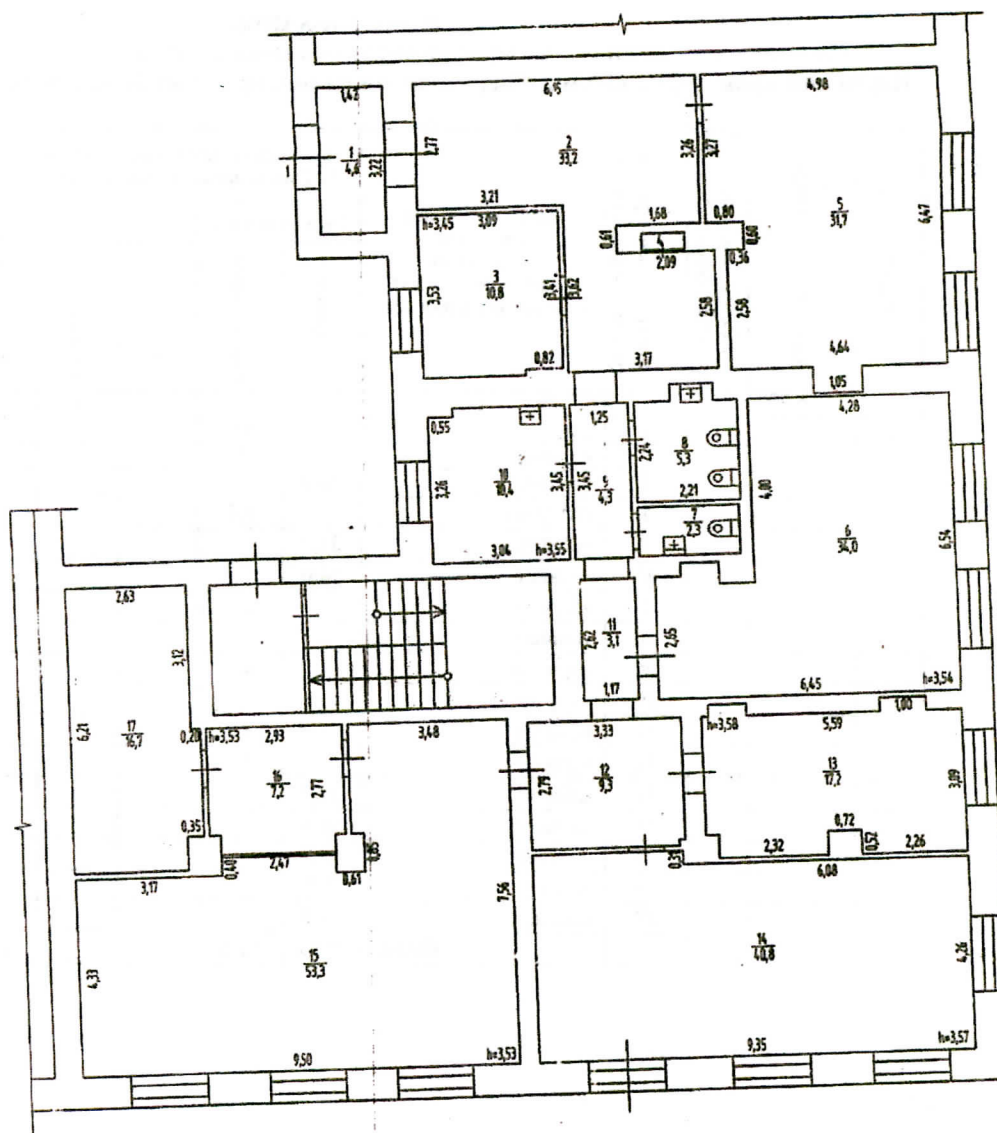
Паспорт составлен по состоянию на « 17 » ноября 2009 года

Руководитель (уполномоченное лицо) _____ (подпись) _____ (Хотулева П.В.)
(фамилия И.О.)

**КОПИЯ ВЕРНА
 СПЕЦИАЛИСТ
 ДИО**



План нежилых помещений
Этаж расположения первый



КОПИЯ ВЕРНА
СПЕЦИАЛИСТ
ДИО

А.М.И. ПЕРМСКИЙ ЦЕНТР ОЦЕНКИ НЕЖИЛИХ ПОМЕЩЕНИЙ
Для справок
№ 7

	Филиал ФГУП "Ростехинвентаризация - Федеральное БТИ" по Пермскому краю		Инд. номер 5741110020004600 0000 20001
Лист 1	План нежилых помещений, расположенных по адресу Пермский край, город Пермь, Свердловский район, Кандаловский проспект, дом 84		М 1:100
Дата 17.11.2005	Исполнитель Техник Ведущий специалист	Фамилия И.О. Порогов А.В. Королева Т.Ю.	

I. СВЕДЕНИЯ О ПРИНАДЛЕЖНОСТИ

№ п/п	Субъект права; для граждан - ФИО, паспорт; для юридических лиц - полное наименование	Документы, подтверждающие право собственности, владения и пользования	Доля (част литера)
1	2	3	4
--	--	--	--

II. ЭКСПЛИКАЦИЯ

к поэтажному плану нежилых помещений расположенных по адресу:

Пермский край, город Пермь, Свердловский район, проспект Комсомольский, дом 84

Литера по плану	Этажи (начиная с 1 этажа)	Номер помещения (торгового, складского и т.п.)	Номер по плану строения (комнаты, коридора и т.п.)	Назначение частей помещения: канцелярское помещение, классная комната, коридор и т. п.	Площадь по внутреннему обмеру, кв. м., в том числе предназначенная под помещения					Высота помещения по внутреннему обмеру	
					Учрежденческое				Итого (по этажу, строению)		
					основная	вспомогательная	основная	вспомогательная			
1	2	3	4	5	6	7	8	9	10	11	
А	1	1	1	тамбур		4,6					3,45
			2	коридор		33,2					3,45
			3	кабинет	10,8						3,45
			4	кладовая		0,4					3,45
			5	кабинет	31,7						3,45
			6	кабинет	34,0						3,54
			7	уборная		2,3					3,55
			8	уборная		5,3					3,55
			9	коридор		4,3					
			10	кабинет	10,4						3,55
			11	коридор		3,1					3,55
			12	коридор		9,3					3,55
			13	кабинет	17,2						3,58
			14	кабинет	40,8						3,57
			15	кабинет	53,3						3,53
			16	кабинет	7,2						3,53
						17	кабинет	16,7			
				Итого:	222,1	62,5			284,6		



КОПИЯ ВЕРНА
СПЕЦИАЛИСТ
ДИО

**III. ТЕХНИЧЕСКОЕ ОПИСАНИЕ ЗДАНИЯ (СТРОЕНИЯ)
В КОТОРОМ РАСПОЛОЖЕНО НЕЖИЛОЕ ПОМЕЩЕНИЕ**

Год постройки здания 1952Этажность здания 5Физический износ здания 37 %

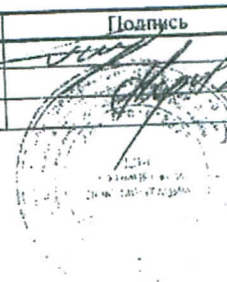
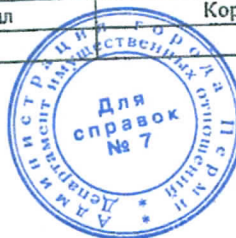
Наименование конструктивных элементов		Описание элементов (материал, конструкция или система, отделка и проче
1		2
1. Фундамент		Сборный железобетонный ленточный
2. Наружные стены (материал)		Кирпичные $m=65$ см
3. Перегородки (материал)		Дошчатые оштукатуренные
4. Перекрытие (материал)		Металлические балки с деревянным заполнением
5. Крыша, кровля		Шифер по деревянным стропилам
6. Полы		Дошчатые по лагам
7. Проемы	оконные	2-е створные, деревянные
	дверные	Деревянные, металлопластиковые стеклопакеты
8. Отделка	внутренняя	Окраска, обои
	наружная	Штукатурка, побелка
9. Вид отопления		Центральное
10. Наличие:		От городской центральной сети
а) водоснабжения		Сетевое
б) газоснабжения		Скрытый тип проводки
в) электроснабжения (тип проводки)		В городскую сеть
г) канализации		Централизованное
д) горячего водоснабжения		есть
е) ванн или душа, сауны или бассейна		есть
ж) лоджий или/и балконов		телефонизировано
з) телефона		радиофицировано
и) радио		нет
к) лифт		естественная
л) вентиляция		есть
м) сигнализация		
11. Прочие:		прочие работы

IV. СТОИМОСТЬ НЕЖИЛОГО ПОМЕЩЕНИЯ





Полная балансовая стоимость _____ руб.
 Остаточная балансовая стоимость с учетом износа _____ руб.
 Действительная инвентаризационная стоимость в ценах 1969 г. 19741.84 руб.

Дата	Исполнил	Фамилия, имя, отчество	Подпись
17.11.2009г.	Исполнил	Пирогов А.В.	
<i>30.11.09</i>	Проверил	Корольва Т.Ю.	

**КОПИЯ ВЕРНА
СПЕЦИАЛИСТ
ДИО**



ФОТОГРАФИИ ОБЪЕКТА ОЦЕНКИ:

<p>Общий вид здания объекта оценки</p>	<p>Общий вид здания объекта оценки</p>
	
<p>Вход в офисные помещения</p>	<p>Адресная табличка</p>
	
<p>Прилегающая территория</p>	<p>Прилегающая территория</p>
