

ГОСУДАРСТВЕННОЕ УНИТАРНОЕ ПРЕДПРИЯТИЕ
«ЦЕНТР ТЕХНИЧЕСКОЙ ИНВЕНТАРИЗАЦИИ ПЕРМСКОГО КРАЯ»
ПЕРМСКИЙ ФИЛИАЛ

КОПИЯ

Республика Россия
Край (область) Пермский
Город (район) Пермь
Район в городе (посёлок в районе) Свердловский

ТЕХНИЧЕСКИЙ ПАСПОРТ НЕЖИЛОГО ПОМЕЩЕНИЯ

В доме № 72 по ул. Куйбышева (Литер А)
(местоположение объекта учёта)

Инвентарный номер	24769					
Кадастровый номер						
	А	Б	В	Г	Д	Е

Технический паспорт составлен по состоянию на

« 05 » 12 2006 года
(указывается дата обследования объекта учёта)

Район

по ул.

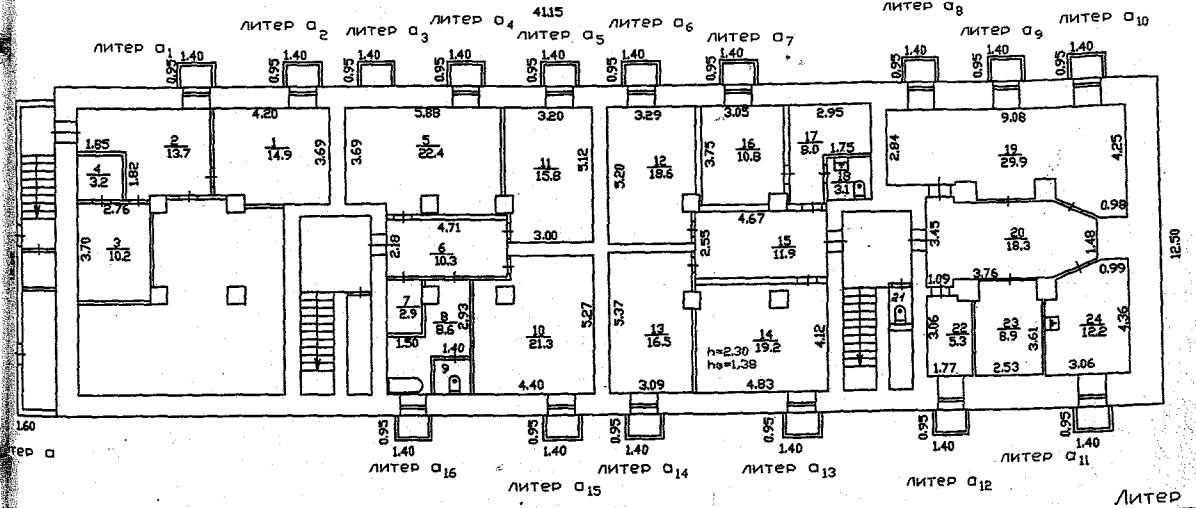
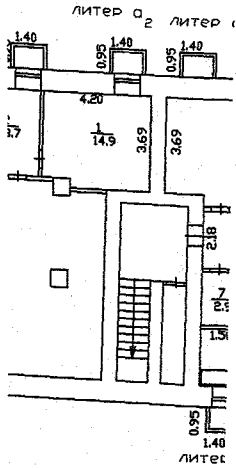
Район СВЕРДЛОВСКИЙ кв. N 732

П Л А Н

помещения, находящегося в городе Перми
по ул. КУРЬБИШЕВА N 72



ПОДВОЛ



Масштаб 05 декабря 2006 г. Исполнитель Кривицкая Н.А.
 1:200 _____ 20 г. Исполнитель _____

КОПИЯ

У.Экспликация нежилого помещения.

Этаж	Номер помещения	Назначение помещений:	Быт. обслуж.			Учебно-научн.			Высота помещений по внутреннему обмеру	Самовольно возведенная или перестроенная площадь	Примечания
			Общая площадь	В т.ч.		Общая площадь	В т.ч.				
				Основная	вспомогательная		Основная	вспомогательная			
подв	1	Служебное помещение	14,9	14,9				2,30			
	2	Приемная	13,7	13,7							
	3	Матер. кладовая	10,2	10,2							
	4	Матер. кладовая	3,2	3,2							
	5	Мастерская	22,4	22,4							
	6	Коридор	10,3		10,3						
	7	Подсобное помещение	2,9		2,9						
	8	Ванная	8,6		8,6						
	9	Туалет	1,8		1,8						
	10	Мастерская	21,3	21,3							
	11	Мастерская	15,8	15,8							
	12	Мастерская	18,6	18,6							
	13	Мастерская	16,5	16,5							
	14	Кабинет				19,2	19,2				
	15	Коридор				11,9		11,9			
	16	Кабинет				10,8		10,8			
	17	Кабинет				8,0		8,0			
	18	Санузел				3,1		3,1			
	19	Салон				29,9	29,9				
	20	Коридор				18,3		18,3			
	21	Туалет				1,1		1,1			
	22	Кабинет				5,3	5,3				
	23	Учебный класс				8,9	8,9				
	24	Учебный класс				12,2	12,2				
		Итого	160,2	136,6	23,6	128,7	75,5	53,2			
Площадь изменилась из-за демонтажа перегородки в пом.№19,22.											

**VI. Техническое описание здания (строения)
в котором расположено нежилое помещение.**

№ п/п	Наименование конструктивных элементов	Описание элементов (материал, конструкция или система, отделка и прочие)	
1	2	3	
1	Фундаменты	Бутовый ленточный	
2	Наружные и внутренние капитальные стены,	Кирпичные т=65 см	
3	Перегородки	2-ные дощатые, оштукатурены	
4	Перекрытия	чердачные	Деревянное, утепленное по железобетонным балкам
		междуэтажные	Деревянное, утепленное по железобетонным балкам
		подвальные	Деревянное, утепленное по железобетонным балкам
5	Крыша, кровля	Железо по дощатой обрешетке деревянной стропильной системы	
6	Полы	Дощатые по лагам, окрашены	
7	Проемы	окна	2-ные, створные, окрашены
		двери	Филенчатые, окрашены
8	Отделка	внутренняя	Оштукатурено, побелено, окрашено, обои
		наружная	
9	Отопление	печи	
		калориферное	
		АГВ	
		центральное отопление	От ТЭЦ
10	электро- и сантехнические устройства	другое	
		электричество	Скрытая проводка
		водопровод	Центральный
		канализация	Сброс в городскую сеть
		горячее водоснабжение	
		ванны и душ	Чугунные
		газоснабжение	Сетевое
		лифт	
		напольные электроплиты	
		телефон	Телефонизировано
		радио	Радиофицировано
		телевидение	Коллективные антенны
		сигнализация	
		мусоропровод	
вентиляция	Приточно-вытяжная		
11	Прочие Элемен	крыльца	Деревянные
		лестницы	Деревянные
		Физический износ здания % 38	

Пс	" 05 "	" 12 "	" 2006 года	Обследовал	Кривицкая Н.А.	<i>[Signature]</i>
	" 08 "	" 12 "	" 2006 года	Исполнил	<i>[Signature]</i>	
Ос	" 11 "	" 12 "	" 2006 года	Проверил	<i>[Signature]</i>	<i>[Signature]</i>
Де	Паспорт выдан « » 200__ года			Проверил	<i>[Signature]</i>	
Заказчик						

КОПИЯ

Выписка из паспорта на домовладение по адресу:
ул. Куйбышева д.72

III. Описание зданий, строений и сооружений.

Литера по плану	Наименование	Характеристика конструктивных элементов							
		По наружному Обмеру			Фундаменты	Стены	Перекрытия	Крыша	Полы
		длина, м	ширина, м	площадь, кв. м.					
1	2	3	4	5	6	7	8	9	10
A	Нежилые помещения (по экспликации)			288,9		кирпичн.	деревян., утепл. по балкам		дощатые
a	Холодный пристрой			19,2	бет. лент.	кирпичн	дерев.	железо	дощатые
1	Прямок			1,3	кирпичн.				
2	Прямок			1,3	кирпичн.				
3	Прямок			1,3	кирпичн.				
4	Прямок			1,3	кирпичн.				
5	Прямок			1,3	кирпичн.				
6	Прямок			1,3	кирпичн.				
7	Прямок			1,3	кирпичн.				
8	Прямок			1,3	кирпичн.				
9	Прямок			1,3	кирпичн.				
10	Прямок			1,3	кирпичн.				
11	Прямок			1,3	кирпичн.				
12	Прямок			1,3	кирпичн.				
13	Прямок			1,3	кирпичн.				
14	Прямок			1,3	кирпичн.				
15	Прямок			1,3	кирпичн.				
16	Прямок			1,3	кирпичн.				

