

# СВИДЕТЕЛЬСТВО

## О ГОСУДАРСТВЕННОЙ РЕГИСТРАЦИИ ПРАВА УПРАВЛЕНИЕ ФЕДЕРАЛЬНОЙ СЛУЖБЫ ГОСУДАРСТВЕННОЙ РЕГИСТРАЦИИ, КАДАСТРА И КАРТОГРАФИИ ПО ПЕРМСКОМУ КРАЮ

Дата выдачи: 19/02/2015  
Документы-основания: • Постановление "О приеме жилых и нежилых домов, помещений, коммуникаций и объектов инженерной инфраструктуры АО "Пермские моторы" в муниципальную собственность и создании муниципального жилищного, ремонтно-эксплуатационного предприятия "Моторостроитель" от 10.08.1995 №1627, выдавший орган: Администрация города Перми.  
Субъект (субъекты) права: Муниципальное образование город Пермь.

Вид права: Собственность  
Кадастровый (условный) номер: 59:01:4410570:654  
Объект права: Нежилое помещение, назначение: нежилое, общая площадь 29,9 кв.м, этаж номера на поэтажном плане 13-16, адрес (местонахождение) объекта: Пермский край, г.Пермь, Свердловский район, ул.Пионерская, д.12

Существующие ограничения (обременения) права: не зарегистрировано  
О чем в Едином государственном реестре прав на недвижимое имущество и сделок с ним: 19 февраля 2015 года сделана запись регистрации № 59-59/001-59/001/201/2015-68/1

Государственный регистратор

(подпись, М.П.)

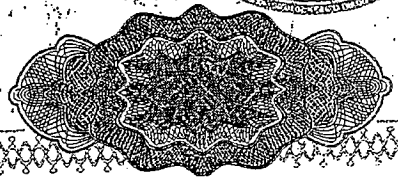
59-59/001-59/001/201/2015-68/1



Повх Е.В.

14.01.15  
№ 23410

59-БД 642824



ГУП «Центр технической инвентаризации Пермского края»  
Производственное управление

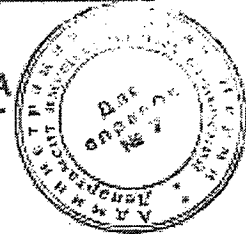
Республика \_\_\_\_\_ РОССИЯ \_\_\_\_\_  
Край (область) \_\_\_\_\_ ПЕРМСКИЙ \_\_\_\_\_  
Город (район) \_\_\_\_\_ ПЕРМЬ \_\_\_\_\_  
Район в городе (посёлок в районе) \_\_\_\_\_ Свердловский \_\_\_\_\_

ТЕХНИЧЕСКИЙ ПАСПОРТ НЕЖИЛОГО ПОМЕЩЕНИЯ

В доме № 12 по ул. Пионерская (Литтер А)  
(местоположение объекта учета)

Инвентарный номер	25635					
Кадастровый номер						
	А	Б	В	Г	Д	Е

КОПИЯ ВЕРНА  
СПЕЦИАЛИСТ



Технический паспорт составлен по состоянию на

« 15 » 12 2008 года  
(указываются дата обследования объекта учета)

134

I. Сведения о принадлежности.

Дата записи	Субъект права: для граждан фамилия, имя, отчество, паспорт; для юридических лиц по Уставу	Документы, подтверждающие право собственности, владения, пользования	Доли (часть, лотера)
	Администрация г.Пермь	Регистрационная удостоверение от 25.08.1997г № 2-3-199	Земль - 503 кв. м

II. Архитектурно-планировочные и эксплуатационные показатели нежилого помещения.

Назначение: нежилое помещение

Использование: по назначению

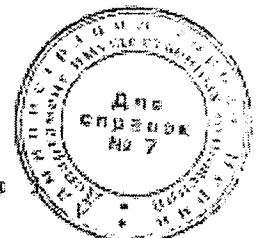
Год постройки здания: 1963

Число этажей здания

Строительный объем помещения: 108 куб. м.

Площадь помещения: 29,9 кв. м.

КОПИЯ ВЕРНА  
СПЕЦИАЛИСТ



III. Благоустройство нежилого помещения (кв. м.)

1	2	Степление						Воды и душ		12	Горячая вода		Газовое снабжение		Лифты		21	22			
		от ТЭЦ		от пром. предпр.		от кварт. котельной		от АГВ и другое	прямое		с горячей водой	Батарея, сушка	центральное	от колонки	сетевое	бытовое			муниципальное	пассажирские	грузовые
		на твердом топливе	на газе	на твердом топливе	на газе	на твердом топливе	на газе														
	29,9																	29,9	29,9		

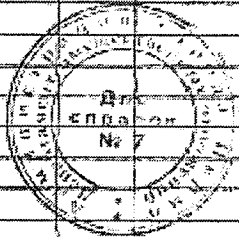
IV. Стоимость нежилого помещения.

Полная балансовая стоимость \_\_\_\_\_ руб.

Остаточная балансовая стоимость (с учетом износа) \_\_\_\_\_ руб.

Действительная инвентаризационная стоимость в ценах 1969 года 1 991 руб.

У.Экспликация нежилого помещения.

Литера по плану	Этаж	Номер помещения	Назначение помещений:	учрежденческая			в т.ч.			Высота помещений по внутреннему обмеру	Самостоятельно возведенная или перегородочная площадь	Примечания
				Общая площадь	в т.ч.		Общая площадь	в т.ч.				
					основная	испомогательная		основная	испомогательная			
А	1	13	тамбур	3,7		3,7			3,38			
		14	архив	4,4	4,4							
		15	сан.узел	2,7		2,7						
		16	кабинет	19,1	19,1							
		итого			29,9	23,5	6,4					
Площадь изменилась в результате демонтажа и возведения перегородок в пом. 13-16												
												
КОПИЯ ВЕРНА СПЕЦИАЛИСТ												

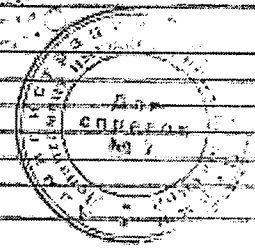
135

VI. Техническое описание здания (строения)

в котором расположено нежилое помещение.

№ п/п	Наименование конструктивных элементов	Специальные элементы (защитный, электротехнический или системы, отделки и прочий)	
1	Фундаменты	сборные железобетонные блоки	
2	Наружные и внутренне капитальные стены,	кирпичные т=0,5м	
3	Перегородки	кирпичные	
4	Перегородки	внутренние	сборные многослойные железобетонные плиты
		междуплановые	сборные многослойные железобетонные плиты
		подвальные	сборные многослойные железобетонные плиты
5	Крыши, кровли	шиферная по деревянным стропилам и дощатой обрешетке	
6	Полы	бетонные по лагам, бетонные, линолеум, ламинат	
7	Проемы	окна	деревянные створчатые, распашные
		двери	деревянные, металлические
8	Отделка	внутренняя	штукатурка, окраска, обои, стеновые панели, потолочная плитка
		наружная	
9	Отделка	полы	
		калориферы	
		АГВ	
		центральное отопление	от ГЭУ
10	электро- и сантехнические устройства	электричество	скрытый проводка
		водопровод	центральная
		канализация	сбор в городскую сеть
		гарантированное водоснабжение	центральное
		плечи и душ	чуждые
		газоснабжение	сетевое
		напольные электророзетки	
		телефон	индивидуально
		радио	индивидуально
		телевидение	коллективная антенна
		сигнализация	
		музыкальный	
		вентиляция	
11	Прочие элементы	крыши	бетонные
		лестницы	
		другие	

КОПИЯ ВЕРНА  
СПЕЦИАЛИСТ



Физический износ здания 28 %

"15"	12	2008 года	Источники	Курочкина Т. В.	Л. В.
"13"	12	2008 года	Проверки	Сидорова М. А.	Сидорова



Транспорт выдан: «...» 200... года  
 Для документов: Сидорова Т. В.

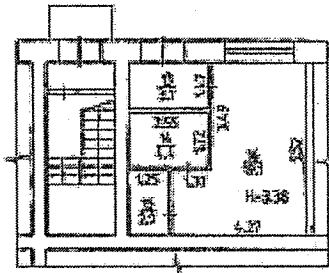
137

Район Свердловский кв.М         

ПЛАН

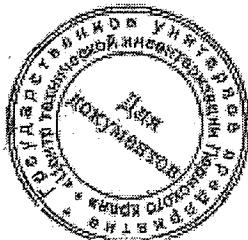
помещения, находящегося в городе Пермь  
по ул. Лыдерская № 12

1 ЭТАЖ



Лист А

КОПИЯ ВЕРНА  
СПЕЦИАЛИСТ  
210



Масштаб 1:200 '15' 12 2008 Исполнитель Кузлина Г.В.

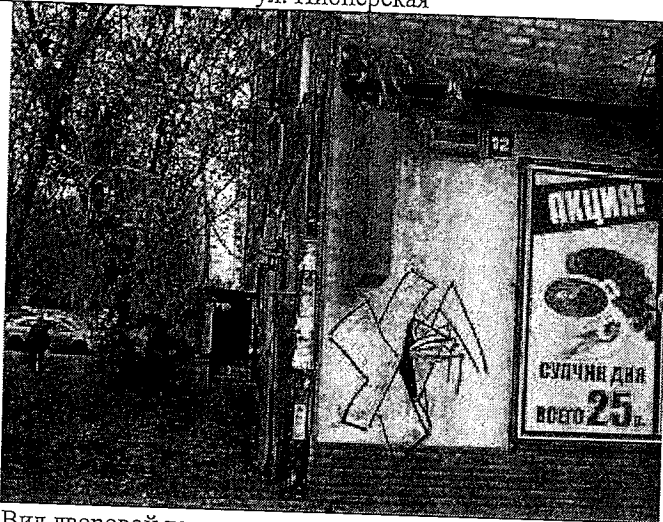
139

151



ФОТОМАТЕРИАЛЫ

Общий вид на дом с табличкой номера дома со стороны ул. Пионерская



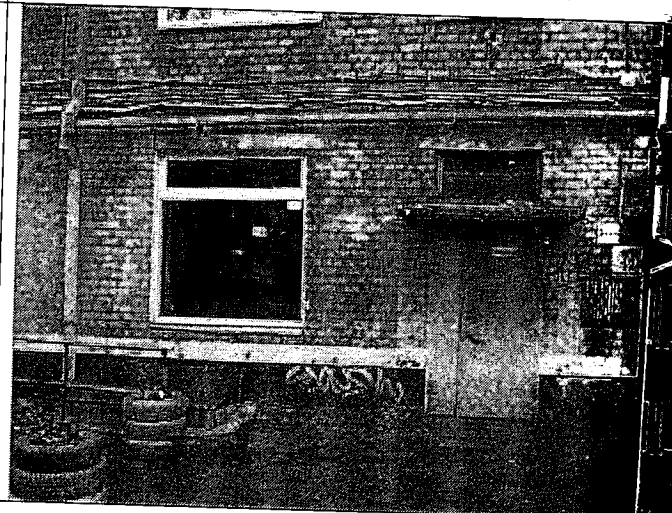
Вид дворовой территории с которой осуществляется вход в оцениваемые помещения



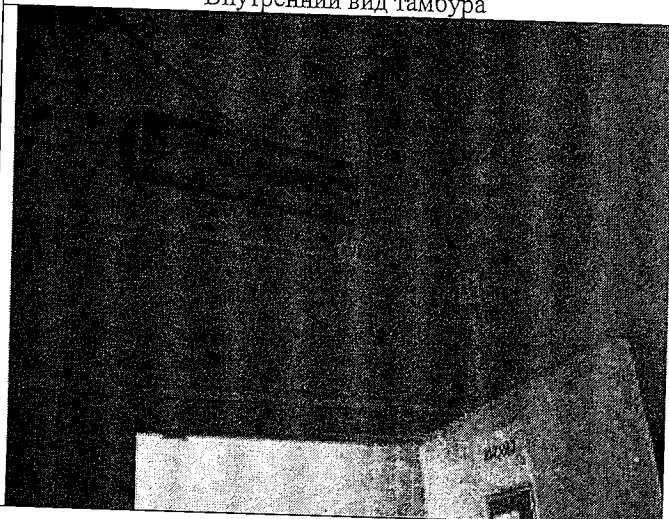
Вид дворовой территории с которой осуществляется вход в оцениваемые помещения



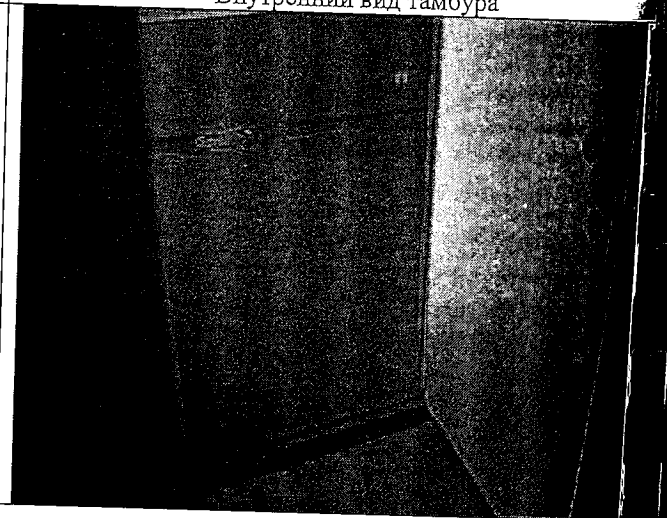
Общий вид на вход в оцениваемые помещения



Внутренний вид тамбура

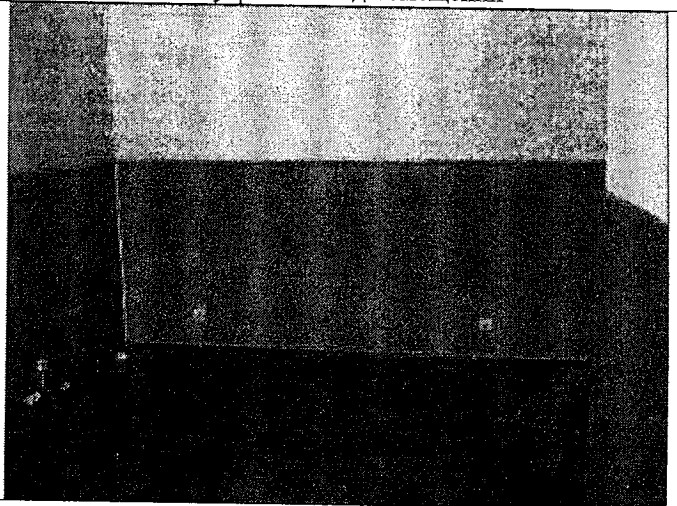
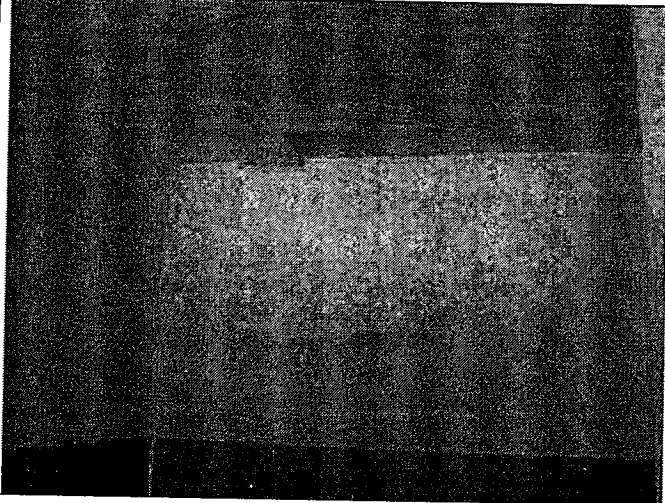


Внутренний вид тамбура



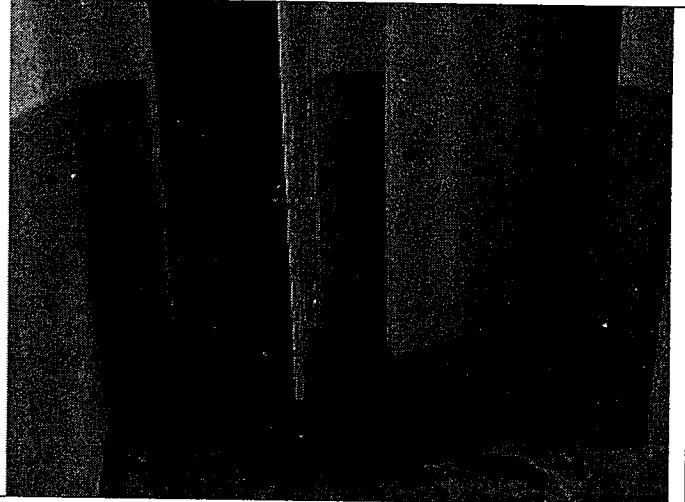
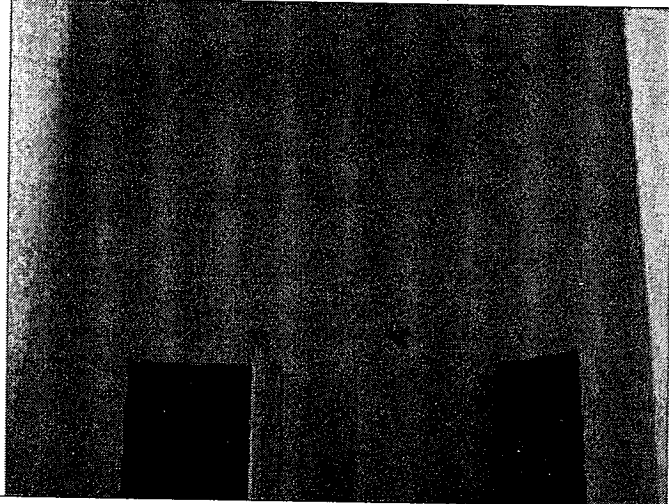
Внутренний вид помещений

Внутренний вид помещений



Внутренний вид помещений

Внутренний вид помещений



Внутренний вид помещений

Внутренний вид помещений

