



СВИДЕТЕЛЬСТВО О ГОСУДАРСТВЕННОЙ РЕГИСТРАЦИИ ПРАВА

**Управление Федеральной службы государственной регистрации,
кадастра и картографии по Пермскому краю**

Дата выдачи:

"13" июня 2013 года

Документы-основания: • Договор безвозмездной передачи имущества в муниципальную собственность города Перми от 05.02.2013 № СЭД-19-46-1 с Дополнительным соглашением от 04.06.2013, дата регистрации 13.06.2013 № 59-59-24/001/2013-347

Субъект (субъекты) права: Муниципальное образование город Пермь

Вид права: Собственность

Объект права: 1-этажное здание разделки (лит. А); назначение: нежилое, общая площадь 176,0 кв. м., с хозяйственными постройками: лит. Г, Г1, Г2, Г3, Г4, Г5, Г6, Г7, Г8, Г9, Г10, Г11, Г12, Г13, Г14, Г15; 1, 2, 3, 4, 5; I, II, III, IV; адрес (местонахождение) объекта: Пермский край, г. Пермь, Кировский район, улица Светлогорская, д. 14

Кадастровый (или условный) номер: 59:01:1717069:55

Существующие ограничения (обременения) права: не зарегистрировано

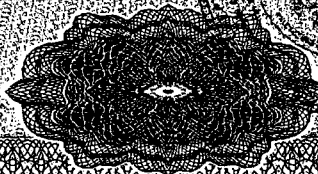
о чем в Едином государственном реестре прав на недвижимое имущество и сделок с ним "13" июня 2013 года сделана запись регистрации № 59-59-24/001/2013-348

Регистратор

М.П.

(подпись)

59-БГ 895-395



Государственное унитарное предприятие
<<ЦЕНТР ТЕХНИЧЕСКОЙ ИНВЕНТАРИЗАЦИИ ПЕРМСКОГО КРАЯ>>
КИРОВСКИЙ РАЙОННЫЙ ФИЛИАЛ

Республика Россия
Край (область) Пермский
Город Пермь
Район города Кировский

Технический паспорт на домовладение

№ 14 по улице СВЕТЛОГОРСКАЯ

Инвентарный номер	6748				
Номер в реестре жилищного фонда					
Кадастровый номер	69	401			6748/21
	А	Б	В	Г	Д Е

Паспорт составлен по состоянию на : " 7 " мая 2007 года

I. Сведения о принадлежности.

Наименование организации или Фамилия Имя Отчество	Документы, подтверждающие право собственности	Юридический участок:
ООО "КАПИТАЛ ИНВЕСТ ЦЕНТР"	Свидетельство о государственной регистрации права от 22.01.2007г Регистрация N 59-59-24/170/2006-634	178 кв. м

II. Экспликация земельного участка.

№ по документам	Площадь участка		Незастроенная площадь											
	по факту	метопл. заст.	В том числе		Твердые покрытия			Площадки			Под зелеными насаждениями			
2	3	4	застроен	незастроен	проезда	тропушек	прочие	детские	спортивные	грунт	придомо- вый двор	газон с деревьями	газон без деревьев	площадки под сад
47700	41696	11616	30080							11310	18770			

III. Описание зданий и сооружений.

Лит. обозначение	Наименование	По наружному обмеру		Характеристика конструктивных элементов					
		Дли-на м.	Ши-рина м.	Пло-щадь кв.м.	Фундамент	Стены (тип материал конструкция)	Перекрытия	Крыша	Полы
A	Здание			201,8	каменно-бетонные блоки	позелен и кирпичная, т.е. 30-32см, каркас-железобетонные колонны	железобетонные рабрытые плиты	металлическая на железобетонном основании	дощатые
G	навес			4,0	деревянные столбы	дощатые с 3 сторон		металлическая	дощатые
G1	навес			19,0	деревянные столбы	дощатые		цинкбер.	дощатые
G2	навес			5,8	деревянные столбы	дощатые с 3 сторон		рубероид	дощатые
G3	уборная			5,5	деревянные столбы	дощатые		рубероид	дощатые
G4	навес			7,3	деревянные столбы	дощатые		рубероид	дощатые
G5	навес			5,1	деревянные столбы	дощатые		рубероид	дощатые
G6	навес			4,3	деревянные столбы	дощатые		рубероид	дощатые
G7	навес			4,8	деревянные столбы	дощатые		металлическая	дощатые
G8	навес			7,6	деревянные столбы	дощатые		рубероид	дощатые
G9	навес			10,6	деревянные столбы	дощатые		рубероид	дощатые
G10	навес			4,6	деревянные столбы	дощатые		металлическая	дощатые
G11	навес			5,4	деревянные столбы	дощатые		дощатая	дощатые
G12	навес			4,6	деревянные столбы	дощатые		рубероид	дощатые
G13	навес			4,2	деревянные столбы	дощатые		металлическая	дощатые
G14	навес			5,5	деревянные столбы	дощатые		рубероид	дощатые
G15	навес			4,6	деревянные столбы	дощатые		рубероид	дощатые
1	отраждение	340,32				металлическое на железобетонном основании			
2	отраждение	53,38				металлическое на железобетонном основании			
3	отраждение	194,18				металлическая рама на металлической стальной			
4	отраждение	229,64				дощатый решетчатый на деревянные столбы			
5	борта			13,8		металлическая на металлических столбах			
6	футбольное поле			7176,0		грунт			

госза дорожки	1776,0	шпак	
баскетбольная площадка	558,0	грунтовая	
Хоккейная площадка	1800,0	асфальтовая	

IV. Назначение, техническое состояние и стоимость зданий и сооружений.

Литера	Наименование строений и сооружений	Физический износ (%)	Действительная инвентаризационная стоимость (руб) в ценах 1989 г.
А	Здание раздевалки	36	14223
Г	навес	30	34
Г1	навес	35	177
Г2	навес	35	46
Г3	зуборная	35	64
Г4	навес	55	47
Г5	навес	55	33
Г6	навес	55	27
Г7	навес	55	37
Г8	навес	55	49
Г9	навес	55	68
Г10	навес	55	20
Г11	навес	55	41
Г12	навес	55	30
Г13	навес	55	27
Г14	навес	55	36
Г15	навес	55	30
I	ограждение	35	6289
2	ограждение	45	685
3	ограждение	55	919
4	ограждение	60	627
5	ворота	45	200
I	футбольное поле	25	8073
II	Беговая дорожка	40	3421
III	Баскетбольная площадка	50	327
IV	Хоккейная площадка	25	2589
Итого.			37218

Полная балансовая стоимость _____ руб
 Остаточная балансовая стоимость с учетом износа _____ руб
 Действительная инвентаризационная стоимость в ценах 2006 года 1425382 руб

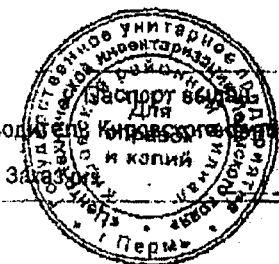
Перечень прилагаемых документов

№	Наименование документа	Масштаб	Количество листов	Примечание
1	2	3	4	5
1	План земельного участка	1:1000	1	
2	Технический паспорт здания(строения)	стр	4	
3	Постажный план здания	1:200	1	
4	Экспликация к поэтажному плану здания	стр	1	

Особые отметки:

Дата		Фамилия, имя, отчество	Подпись
7 мая 2007 г.	Исполнил	Сабилов Д.А.	<i>С.А. Сабилов</i>
21 июля 2007 г.	Проверил	Казакова О.И.	<i>О.И. Казакова</i>

Руководитель Контрольно-инвентаризационного центра ГУП «ЦТИ»



Н.Н. Федотова

_____ года
Федотова Н.Н.

Государственное унитарное предприятие
ЦЕНТР ТЕХНИЧЕСКОЙ ИНВЕНТАРИЗАЦИИ ПЕРМСКОГО КРАЯ
КИРОВСКИЙ РАЙОННЫЙ ФИЛИАЛ

Республика Россия
Край (область) Пермский
Город Пермь
Район города Кировский

ТЕХНИЧЕСКИЙ ПАСПОРТ НЕЖИЛОГО ЗДАНИЯ (СТРОЕНИЯ)

№ 14 по улице (пар.) СВЕТОГОРСКАЯ (Литер А)

Инвентарный номер	6748					
Номер в реестре жилищного фонда						
Кадастровый номер	99	401		6748 (2/А/1)		
	А	Б	В	Г	Д	Е

Паспорт составлен по состоянию на " 7 " мая 2007 года
(указывается дата обследования объекта учета)

I. Архитектурно-планировочные и эксплуатационные показатели.

Назначение Здание раздевалки Литера А
 Использование Здание раздевалки
 Серия, тип проекта
 Год постройки 1964г Переоборудовано в году
 Год последнего капитального ремонта Число этажей 1
 Кроме того имеются (подвал, локальный этаж, мансарда, мезонин и т.д.)
 Строительный объем 670 Площадь здания 176,0 кв. м

II. Благоустройство площади здания и строения (кв. м.)

Код	отопление						ванны и душ					горячее водоснабжение		холодное водоснабжение		лифты											
	центральное						без колонки и горячей воды	горячим водоснабжением	с газовой колонкой	с пробочными колонками	бассейн	санча	центральное	от колонки	центральное	баллоны	мусоразбор	гидравлические	вертикальные	горизонтальные	используемые за рубежом	электролифты					
	от ТЭЦ	от пром. предпр.	от кварт. котельни	от ТЭЦ	от пром. предпр.	от кварт. котельни																					
2	3	4	5	6	7	8	9	10	11	12	13	14	15	16	17	18	19	20	21	22	23	24	25	26	27	28	

IV. Сведения о принадлежности .

(заполняется на здание с необособленным земельным участком)

Наименование организации или Фамилия Имя Отчество	Документы, подтверждающие право собственности	Долевой участие
ООО КАПИТАЛ ИНВЕСТ ЦЕНТР	Свидетельство о государственной регистрации права от 22.01.2007г. Регистрация N 59-69-24/170/2008-634	176,6 кв. м.

V. Стоимость здания .

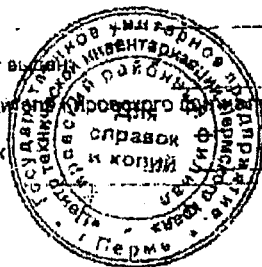
Полная балансовая стоимость	руб
Остаточная балансовая стоимость с учетом износа	руб
Действительная инвентаризационная стоимость в ценах 2006 года	544740 руб

Перечень документов, прилагаемых к техническому паспорту :

№	Наименование документа	Масштаб	Число листов	Примечание
	Этажный план	1:200	1	
	Экспликация к этажному плану		1	

Дата	Исполнил	Фамилия, имя, отчество	Подпись
7 мая 2007 г	Исполнил	Сабиров Д.А.	
май 2007г.	Проверил	Казакова О.И.	

Паспорт выдан _____ года
 Руководитель Кировского филиала ГУП «ЦТИ» Федотова Н.Н.
 Заказчик _____



Экспликация

к поэтажному плану здания (строения)

приложенному

г. Пермь

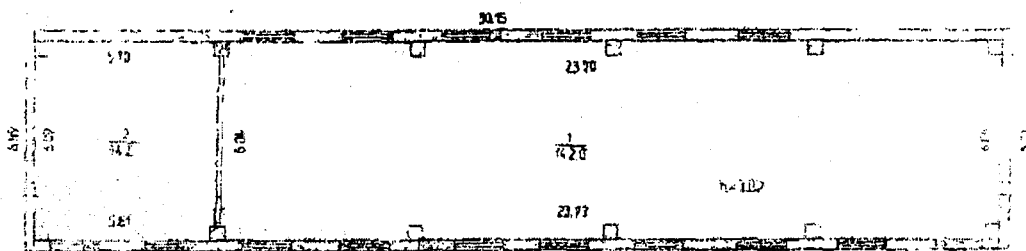
по улице

СВЕТЛОГОРСКАЯ

Дом № 14

Название помещений	№ по плану	Назначение частей помещения	Высота	Площадь пола (кв.м.)	Сырье	Объем	культпросвет			Примечан
							общая (кв.м.)	основ. (кв.м.)	осп. (кв.м.)	
Здание разделка	1	разделка	3,02				142,0	142,0		
	2	разделка					34,0	34,0		
							176,0	176,0	0,0	
Домик							176,0	176,0	0,0	
							176,0	176,0	0,0	

Район Кировский кв. №
ПЛАН
 строения, находящегося в городе Перми
 по ул. Светлогорской № 14
 Лист А



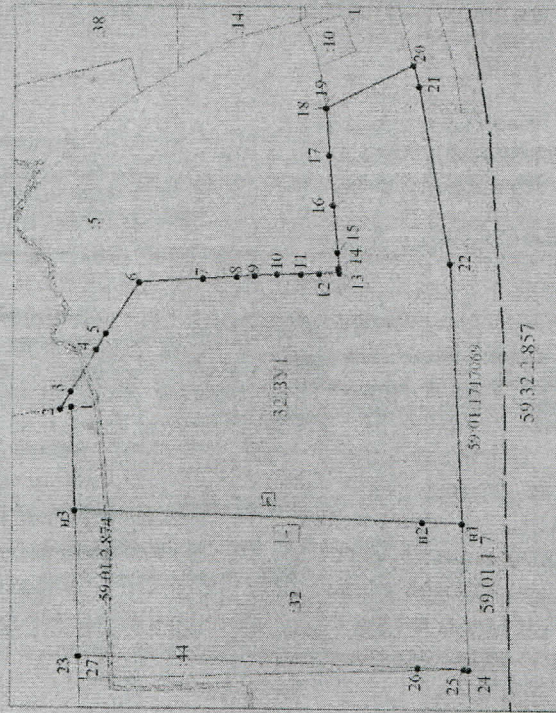
07 05 2007 10:00:00

УТВЕРЖДЕНА

В соответствии с постановлением
 администрации муниципального района
 "Самарский район Самарской области" от
 19.09.2015 № 22/15

СХЕМА

расположения земельного участка или земельных участков на кадастровом плане территории



Кадастровый номер исходного земельного участка
 59.01.17.069.52, сохраняется в измененных границах
 Площадь земельного участка 131,02 м²
 Обозначение характерных точек

Границы	Координаты, м	
	X	Y
1	521291.41	2219484.56
2	521293.59	2219554.63
3	521266.03	2219550.08
4	521107.16	2219549.56
5	521103.57	2219479.21
6	521105.45	2219479.49
7	521127.94	2219480.10
8	521291.19	2219484.57
9	521291.41	2219484.56

Система координат: МСК-59

Условный номер земельного участка - 32.331
 Площадь земельного участка - 25153 м²
 Обозначение характерных точек

Границы	Координаты, м	
	X	Y
1	521293.16	2219604.97
2	521300.36	2219604.06
3	521298.38	2219612.52
4	521293.38	2219637.84
5	521778.93	2219640.61
6	521263.09	2219665.28
7	521232.65	2219667.37
8	521216.30	2219668.44
9	521207.74	2219669.21
10	521196.93	2219669.61
11	521185.44	2219669.76
12	521176.69	2219669.09
13	521166.88	2219670.60
14	521167.19	2219672.89
15	521167.89	2219680.64
16	521170.01	2219703.05
17	521172.04	2219727.02
18	521173.96	2219749.37
19	521173.60	2219749.74
20	521131.93	2219770.47
21	521139.15	2219760.39
22	521115.60	2219675.36
23	521107.16	2219549.56
24	521126.03	2219550.08
25	521293.59	2219554.63
26	521293.16	2219604.92

Система координат: МСК-59

М 1:2000

Условные обозначения:

- Характерная точка границы, сведения о которой позволяют однозначно определить ее положение на местности
- Новые образовывающаяся часть границы, сведения о которой достаточны для определения ее местоположения
- Существующая часть границы, сведения о которой достаточны для определения ее местоположения
- Надлежащая часть образовывающегося земельного участка
- Надлежащая часть земельного участка

Зона спорных и спортивно-рекреационных сооружений (ДСЗ)
 Приоритетная территория развития аэропорта аэропорта Большое Савино
 Обозначение кадастрового квартала
 Граница кадастрового квартала
 СОРНИКАЯ ЗОНА КЛУБОВ ПУСЛОДОБОРОДКАМ, ЮЗ ДКА БСН35 П11 П12 КЛ-НЕВ ИИДЕР ДАСЫКА, КЛ-ИВВ ФОНДЕР ДА-ДАМ



МИНИСТЕРСТВО ЭКОНОМИЧЕСКОГО РАЗВИТИЯ
РОССИЙСКОЙ ФЕДЕРАЦИИ

ФЕДЕРАЛЬНАЯ СЛУЖБА ГОСУДАРСТВЕННОЙ РЕГИСТРАЦИИ,
КАДАСТРА И КАРТОГРАФИИ
(РОСРЕЕСТР)

Управление Федеральной службы государственной регистрации, кадастра и
картографии по Пермскому краю
(Управление Росреестра по Пермскому краю)

СВИДЕТЕЛЬСТВО О ГОСУДАРСТВЕННОЙ РЕГИСТРАЦИИ ПРАВА

Дата выдачи:

15.10.2015

Документы-основания: • Договор безвозмездной передачи имущества в муниципальную
собственность города Перми от 05.02.2013 №СЭД-19-46-1 с Дополнительным соглашением от
04.06.2013, дата регистрации 13.06.2013, №59-59-24/001/2013-347, дата регистрации
13.06.2013, № 59-59-24/001/2013-347

Субъект (субъекты) права: Муниципальное образование город Пермь

Вид права: Собственность

Кадастровый(условный) номер: 59:01:1717069:130

Объект права: земельный участок, категория земель: земли населенных пунктов,
разрешенное использование: универсальные спортивные и развлекательные комплексы,
площадь 25 153 кв. м, адрес (местонахождение) объекта: Пермский край, г.Пермь, Кировский
район, ул.Светлогорская

Существующие ограничения (обременения) права: не зарегистрировано

О чем в Едином государственном реестре прав на недвижимое имущество и сделок с ним "15"
октября 2015 года сделана запись регистрации № 59-59/024-59/024/301/2015-562/1

Государственный регистратор

(подпись, М.П.)

59-59/024-59/024/301/2015-562/1



Пискунова И. И.

195 073

АА _____

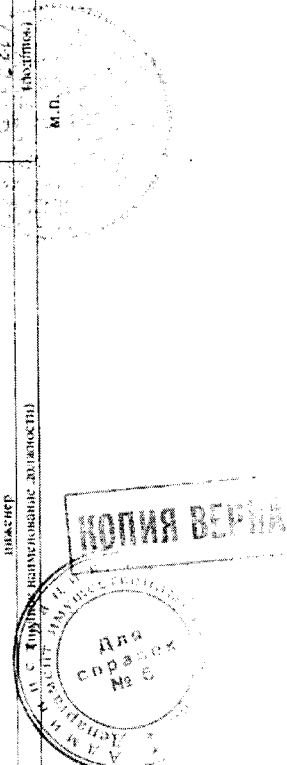
филиал Федерального государственного бюджетного учреждения "Федеральная кадастровая палата Федерального агентства государственной регистрации, кадастра и картографии" по Пермскому краю
(Федеральное государственное учреждение кадастрового учета)

КП.1

КАДАСТРОВЫЙ ПАСПОРТ ЗЕМЕЛЬНОГО УЧАСТКА

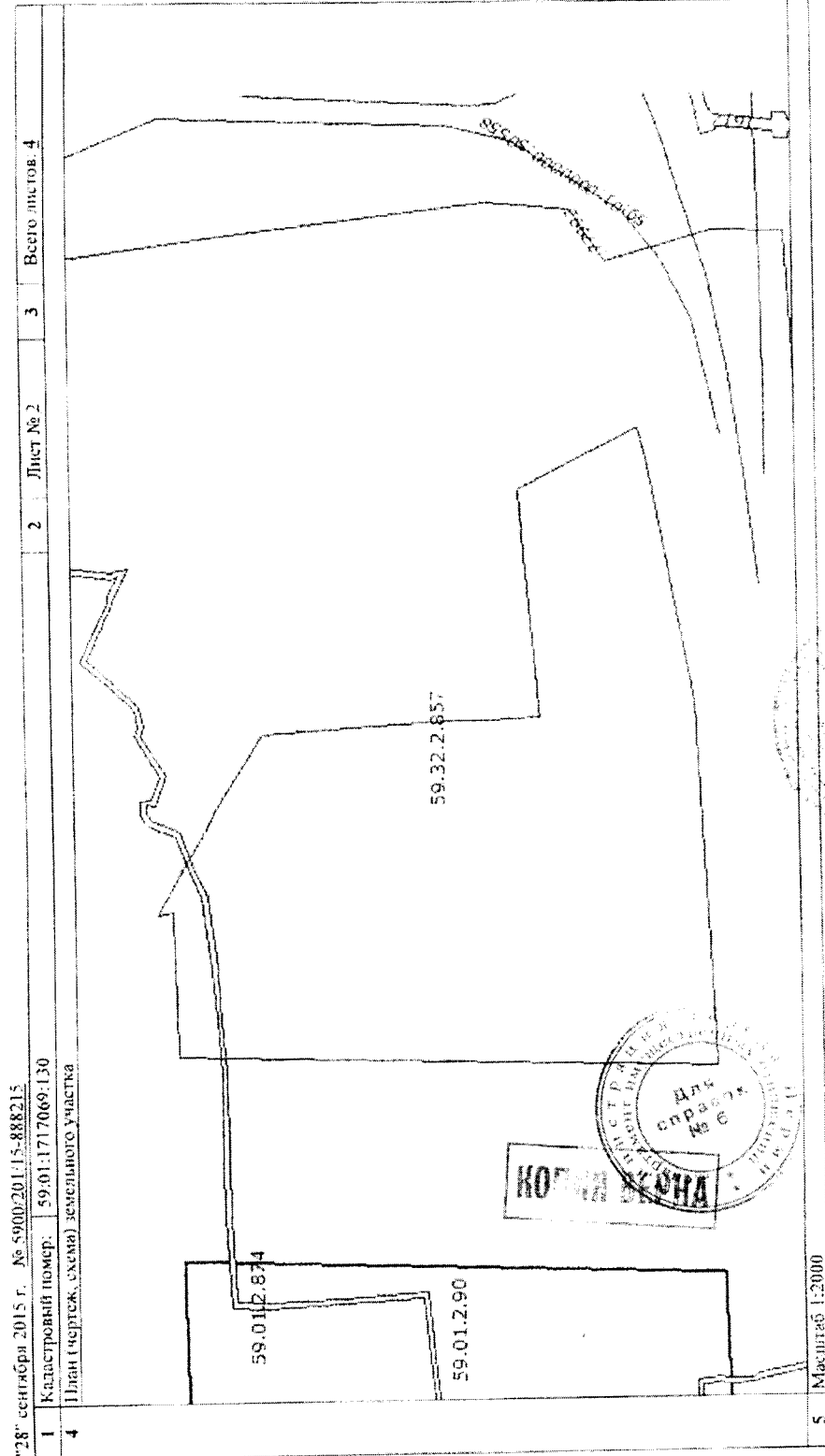
"28" сентября 2015 г. № 5900/201/15-888215		2	Лист № 1	3	Всего листов: 4
1	Кадастровый номер:	59:01:1717069:130			
4	Номер кадастрового квартала:	59:01:1717069			
5	Предельные номера:	59:01:1717069:32			
6	Дата внесения номера в государственный кадастр недвижимости:	28.09.2015			
8	Кадастровые номера объектов капитального строительства:	59:00:0000000:7857, 59:01:1717069:55			
9	Адрес (описание местоположения):	Пермский край, г. Пермь, Кировский район, ул. Светлогорская			
10	Категория земель. Земли населенных пунктов				
11	Разрешенное использование: Универсальные спортивные и развлекательные комплексы				
12	Площадь: 25153+/-16 кв. м				
13	Кадастровая стоимость: 208226595,20 руб.				
14	Сведения о правах:				
15	Особые отметки:				
16	Сведения о природных объектах:				
17	Дополнительные сведения:				
17.1	Кадастровые номера участков, образованных с земельным участком:				
17.2	Кадастровый номер преобразованного участка:	59:01:1717069:32			
17.3	Кадастровые номера участков, подлежащих снятию или снятых с кадастрового учета:				
17.4	Кадастровые номера участков, образованных из земельного участка:				
18	Характер сведений государственного кадастра недвижимости (статус записи о земельном участке): Сведения об объекте недвижимости имеют статус временные.				
19	Дата истечения временного характера сведений - 29.09.2020. Сведения о кадастровых инженерах: Казанцева Елена Михайловна, 59-15-943, ООО "ГеоОкс", 22.09.2015 г.				

Инженер _____ И. В. Есипов
(подпись, фамилия)



К11.2

КАДАСТРОВЫЙ ПАСПОРТ ЗЕМЕЛЬНОГО УЧАСТКА



"28" сентября 2015 г. № 5900/201/15-888215

1 Кадастровый номер: 59.01.1717069.130

4 План (чертеж, схема) земельного участка

3 Всего листов: 4

2 Лист № 2

5 Масштаб 1:2000

И. В. Ежово
Обязательно фото!

ИНЖЕНЕР
Г. И. КОЗЛОВ

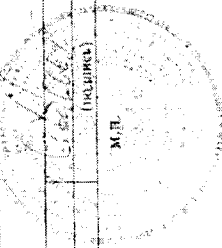
М.П.

КПЗ

КАДАСТРОВЫЙ ПАСПОРТ ЗЕМЕЛЬНОГО УЧАСТКА

"28" сентября 2015 г. № 5900/201/15-888215

1	Кадастровый номер	59:01:1717069:130	2	Лист № 3	3	Всего листов: 4
4	Сведения о частях земельного участка и обременениях					
	Номер п/п	Учетный номер участка	Площадь (м²)	Характеристика части		
	1	2	3	4		
	1	1	140	Иные ограничения (обременения) прав ОХРАННАЯ ЗОНА КЛ 3КВ ПС СУДОЗАВОДСКАЯ - БУДКА КОИ 35 Ц.1. Ц.2. КЛ 6КВ ФИДЕР ЛАСЬВА. КЛ 6КВ ФИДЕР ДЕПУТ. 59.01.2.874		
	2	—	весь	Иные ограничения (обременения) прав. Зона с особыми условиями использования территории - Приаэропортная территория аэродрома аэропорта Большое Савино. 59.32.2.857		



И. В. Ежов
 (инициалы, фамилия)
 М.П.
 (подпись)
 (полное наименование должности)

7501150107011

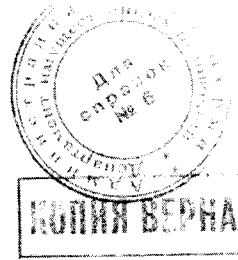
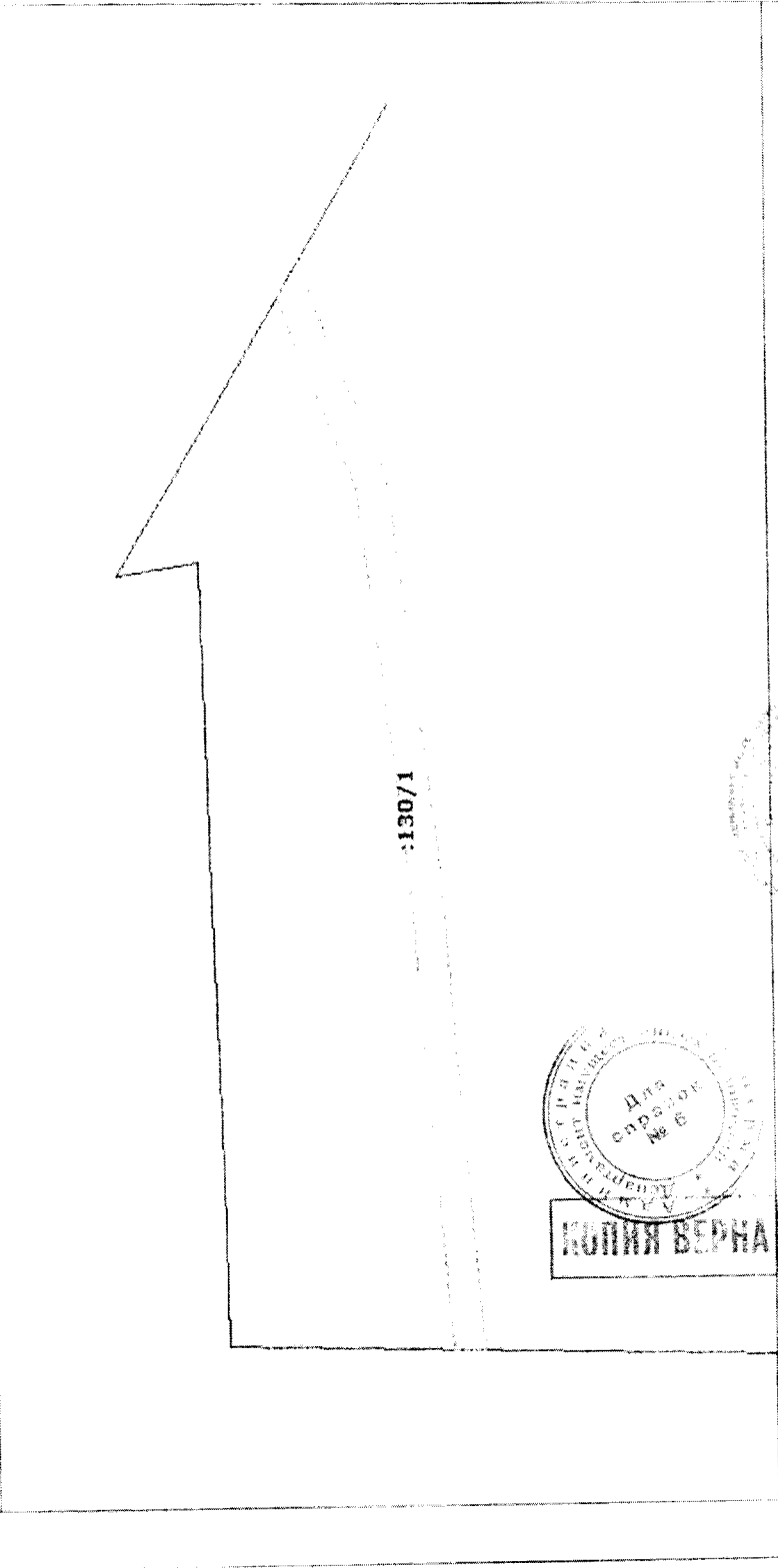


КПЧ

КАДАСТРОВЫЙ ПАСПОРТ ЗЕМЕЛЬНОГО УЧАСТКА

"28" сентября 2015 г. № 59/01/201/15-882/15

1	Кадастровый номер	59/01/1717069/130	2	Лист № 4	3	Всего листов	4
4	План (чертеж, схема) части земельного участка	Учетный номер части: 59/01/1717069/130/1					



5 Масштаб 1:400

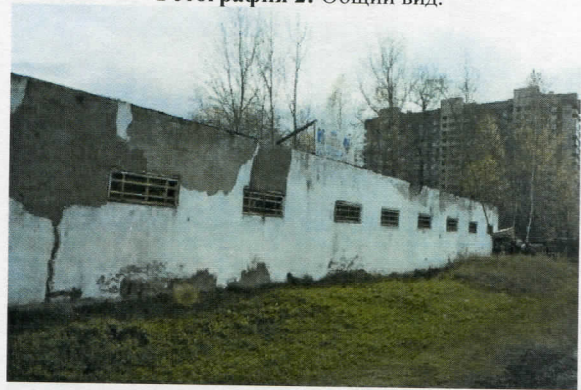
Исполнитель	И. В. Ермаков
Специалист	Специалист (Личн. № 8)
М.П.	

1-этажное здание раздевалки (лит. А), назначение: нежилое, общая площадь 176,0 кв.м., с хозяйственными постройками: лит. Г, Г1, Г2, Г3, Г4, Г5, Г6, Г7, Г8, Г9, Г10, Г11, Г12, Г13, Г14, Г15, 1, 2, 3, 4, 5, I, II, III, IV, кадастровый номер: 59:01:1717069:55, адрес (местонахождение) объекта: Пермский край, г. Пермь, Кировский район, улица Светлогорская, 14

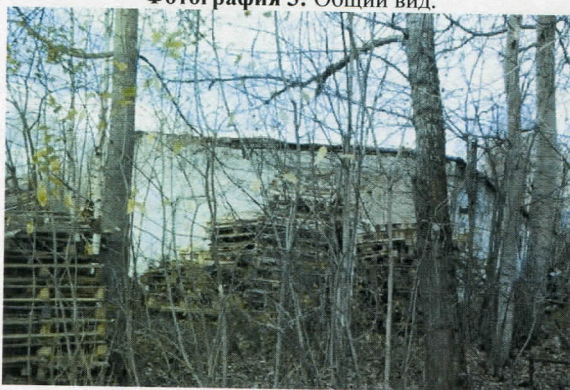
Фотография 1: Общий вид.



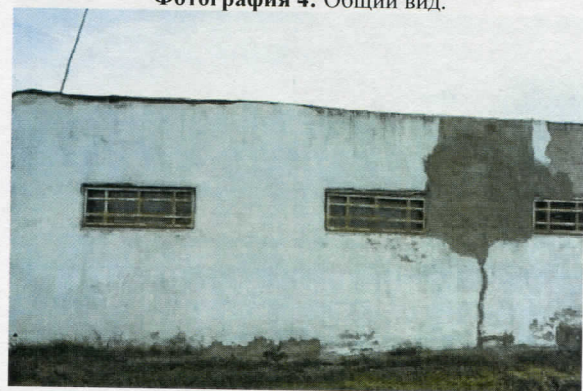
Фотография 2: Общий вид.



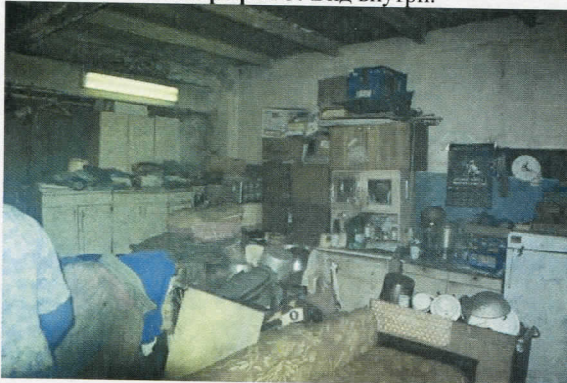
Фотография 3: Общий вид.



Фотография 4: Общий вид.



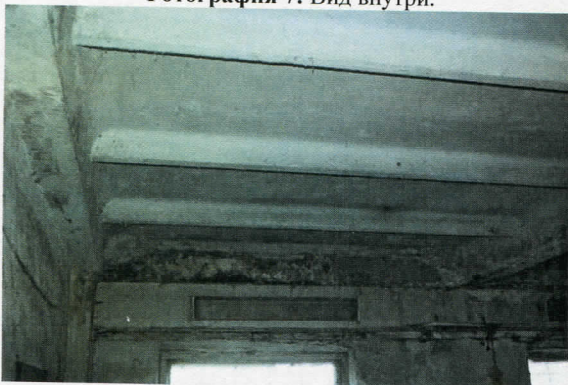
Фотография 5: Вид внутри.



Фотография 6: Вид внутри.



Фотография 7: Вид внутри.



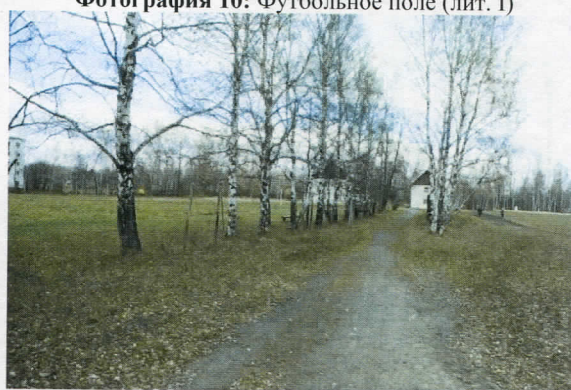
Фотография 8: Вид внутри.



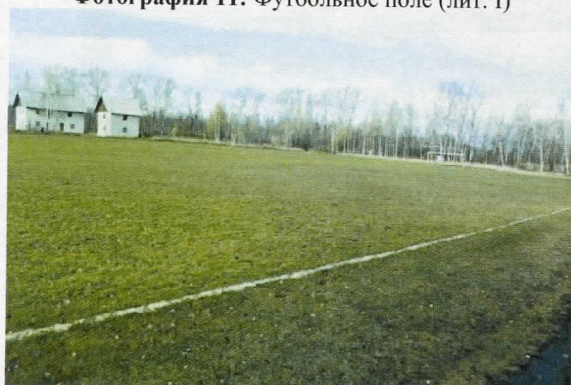
Фотография 9: Футбольное поле (лит. I)



Фотография 10: Футбольное поле (лит. I)



Фотография 11: Футбольное поле (лит. I)



Фотография 12: Футбольное поле (лит. I)

