

878

# СВИДЕТЕЛЬСТВО

## О ГОСУДАРСТВЕННОЙ РЕГИСТРАЦИИ ПРАВА

Управление Федеральной службы государственной регистрации,  
кадастра и картографии по Пермскому краю

**Дата выдачи:** "23" мая 2012 года

**Документы-основания:** • Решение "Об утверждении перечня нежилых помещений, передаваемых в муниципальную собственность г.Пермь" от 08.06.1993 №115, выданный орган: Малый Совет Пермского городского Совета народных депутатов

**Субъект (субъекты) права:** Муниципальное образование город Пермь

**Вид права:** Собственность

**Объект права:** Нежилое помещение, назначение: нежилое, общая площадь 255,2 кв. м, этаж подвал, номера на поэтажном плане 1-11, адрес (местонахождение) объекта: Пермский край, г.Пермь, Ленинский район, ул.Екатерининская, д.180

**Кадастровый (или условный) номер:** 59-59-20/081/2008-443

**Существующие ограничения (обременения) права:** не зарегистрировано  
о чем в Едином государственном реестре прав на недвижимое имущество и сделок с ним "23" мая 2012 года сделана запись регистрации № 59-59-01/007/2012-184

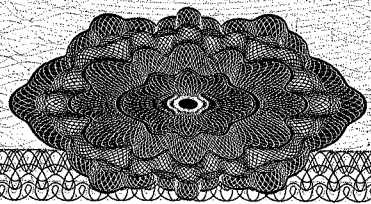
Регистратор

Козицына Е. В.



М.П. (подпись)

59-БГ 387636



Республика \_\_\_\_\_ РОССИЯ \_\_\_\_\_  
Край (область) \_\_\_\_\_ ПЕРМСКИЙ \_\_\_\_\_  
Город (район) \_\_\_\_\_ ПЕРМЬ \_\_\_\_\_  
Район в городе (посёлок в районе) \_\_\_\_\_ ЛЕНИНСКИЙ \_\_\_\_\_

### ТЕХНИЧЕСКИЙ ПАСПОРТ НЕЖИЛОГО ПОМЕЩЕНИЯ

В дом № 180 по ул. Большевицской (Литер А)  
(местоположение объекта учёта)

Инвентарный номер	5487					
Кадастровый номер						
	А	Б	В	Г	Д	Е

Технический паспорт составлен по состоянию на

« 05 » февраля 2008 года  
(указывается дата обследования объекта учёта)

3 3048

### I. Сведения о принадлежности.

Дата записи	Субъект права: для граждан фамилия, имя, отчество, паспорт; для юридических лиц по Уставу	Документы, подтверждающие право собственности, владения, пользования	Доля (часть, литера)
	Администрация города Перми	Регистрационное удостоверение от 23.11.1998 г. № 33-4-118	лит. А

### II. Архитектурно-планировочные и эксплуатационные показатели нежилого помещения.

Назначение \_\_\_\_\_ нежилое помещение \_\_\_\_\_

Использование \_\_\_\_\_ спортивный клуб \_\_\_\_\_

Год постройки здания \_\_\_\_\_ 1963 \_\_\_\_\_ Число этажей здания \_\_\_\_\_ 5 \_\_\_\_\_

Строительный объем помещения \_\_\_\_\_ 334 \_\_\_\_\_ куб. м. Площадь помещения \_\_\_\_\_ 255,2 \_\_\_\_\_ кв. м.

### III. Оборудование нежилого помещения (кв. м.)

1	2	Отопление						9	Ванны и душ		12	Горячая вода		Газовое снабжение		17	Лифты		20	21				
		от ТЭЦ		от пром. предпр.		от кварт. котельной			от АГВ и другое	печное		с горячей водой	Бассейн, сауна	центральное	от колонок		сетевое	баллонное			мусоропровод	пассажирские	грузовые	Телефон
		на твердом топливе	на газе	на твердом топливе	на газе	на твердом топливе	на газе																	
255,2	255,2		255,2									255,2							255,2					

### IV. Стоимость нежилого помещения.

Полная балансовая стоимость \_\_\_\_\_ руб.

Остаточная балансовая стоимость (с учётом износа) \_\_\_\_\_ руб.

Действительная инвентаризационная стоимость в ценах 1969 года \_\_\_\_\_ 6281 \_\_\_\_\_ руб.

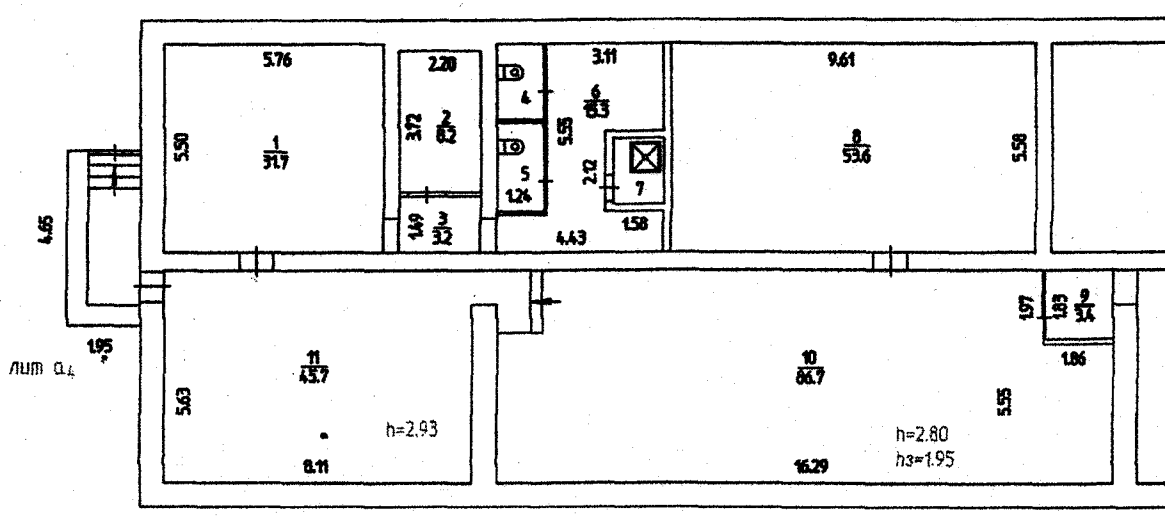
Район Индустриальный кв. N 101

КОПИЯ

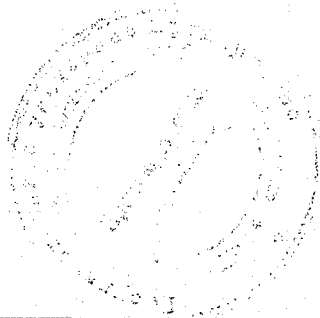
ПЛАН

помещения, находящегося в городе Перми  
по ул. Большевикской N 180

подвал



лит. А



Масштаб 1:200 '05' 02 2008 Исполнитель Никитина  
' ' 20 Исполнитель

Литературный отдел

Электротехника

22

2552

КОПИЯ

Экспликация к поэтажному плану  
Ул. БОЛЬШЕВИКСКАЯ дом № 180

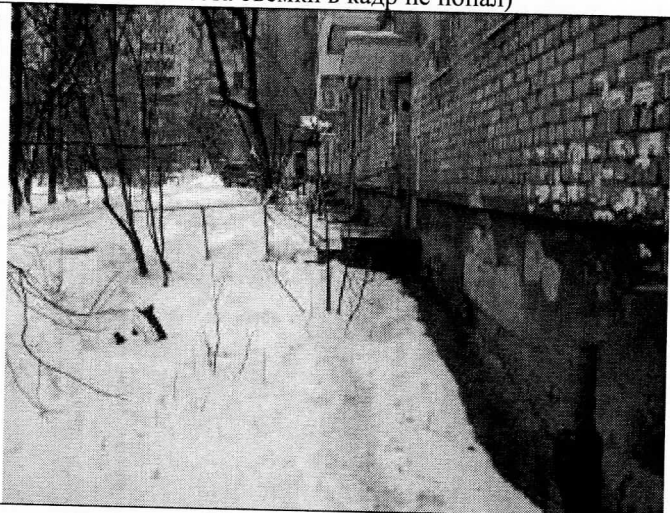
Дата записи	Литера	Этаж	№ Пом.	№ по плану	Назначение помещений	Формула подсчета частей помещения	культпросвет		Высота помещения по внутр. обмеру	Самовольно возведен. или переоборудов. площадь	
							общая площадь	в т.ч.			
								полезн.	подсобн.		
05.02.08	А	подв		1	вспом. помещение		31.7		31.7	2.98	
				2	вспом. помещение		8.2		8.2		
				3	коридор		3.2		3.2		
				4	туалет		2.1		2.1		
				5	туалет		2.9		2.9		
				6	коридор		15.3		15.3		
				7	душевая		2.4		2.4		
				8	раздевалка		53.6		53.6		
				9	тех. помещение		3.4		3.4		
				10	спортивный зал		86.7	86.7	2.80		
				11	спортивный зал		45.7	45.7	2.93		
Итого по подвалу							255.2	132.4	122.8		

Примечание: площадь изменилась в помещении № 6 в результате демонтажа перегородки; в помещении № 10 - установки перегородки; в помещении № 8 - уточнения размеров.



ФОТОМАТЕРИАЛЫ

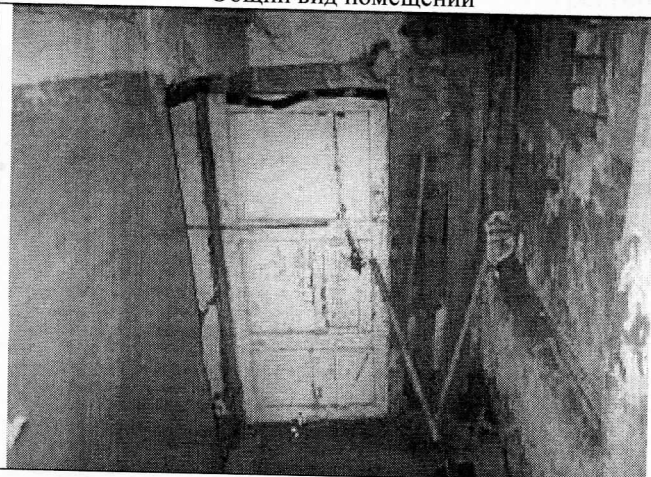
Общий вид на дом с входом в подъезды (подвал справа от места съемки в кадр не попал)



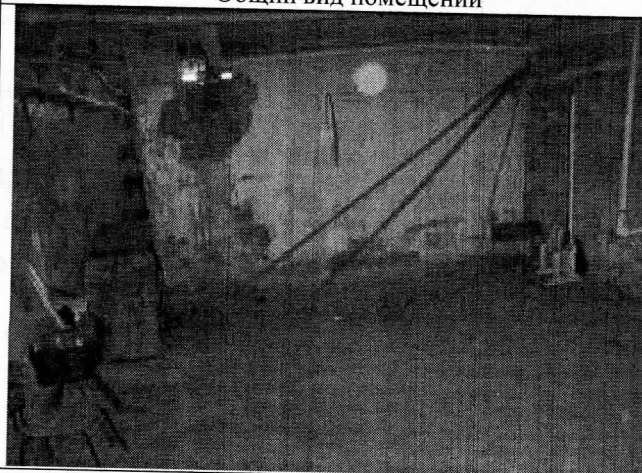
Общий вид на дом с входом в подвал



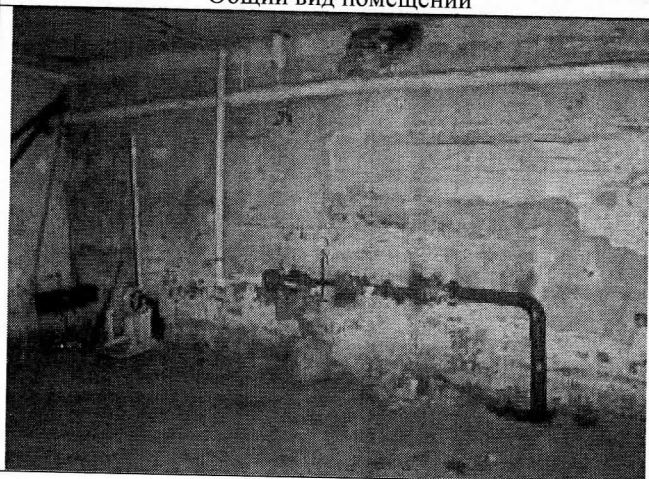
Общий вид помещений



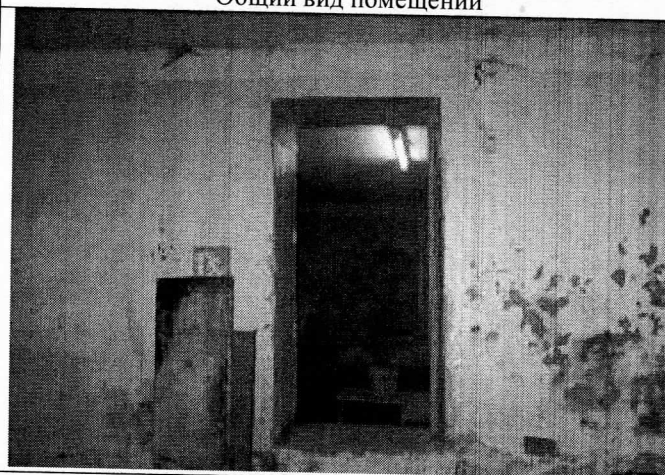
Общий вид помещений

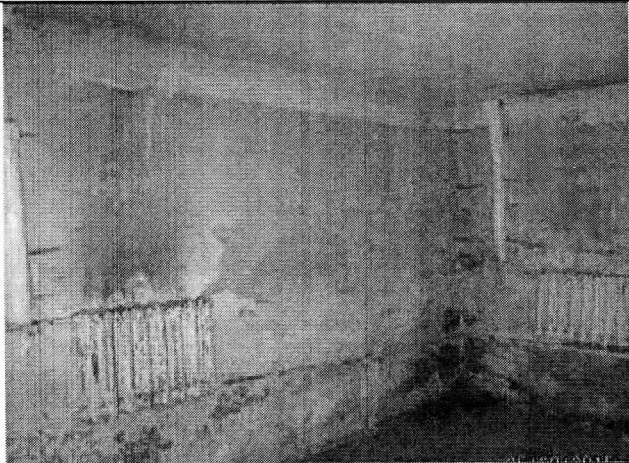

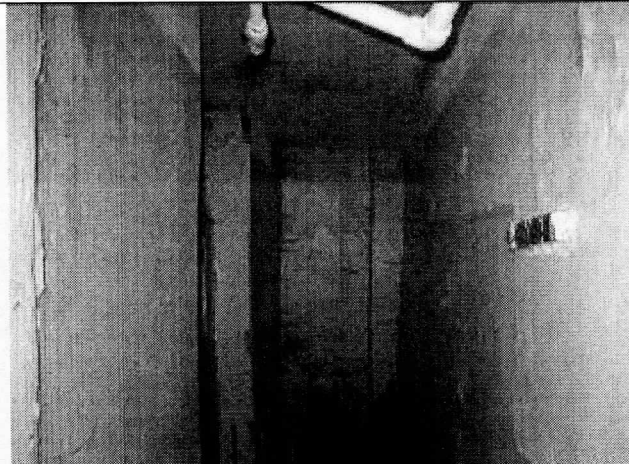





Общий вид помещений



Общий вид помещений



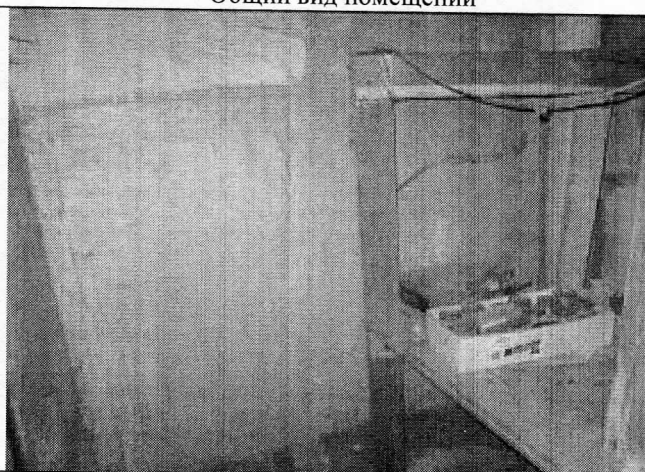
<p>Общий вид помещений</p> 	<p>Общий вид помещений</p> 
<p>Общий вид помещений</p> 	<p>Общий вид помещений</p> 
<p>Общий вид помещений</p> 	<p>Общий вид помещений</p> 



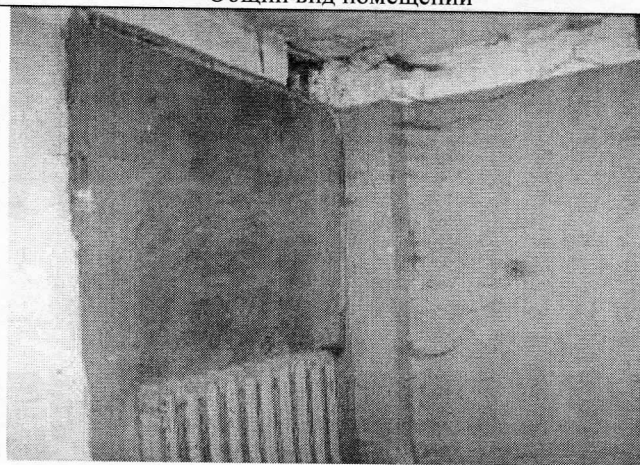
Общий вид помещений



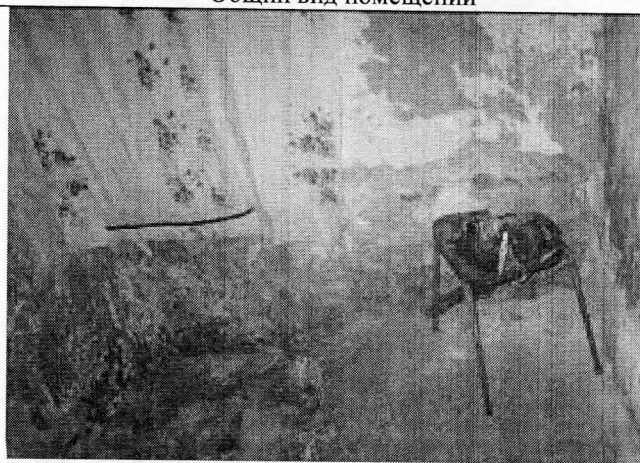
Общий вид помещений



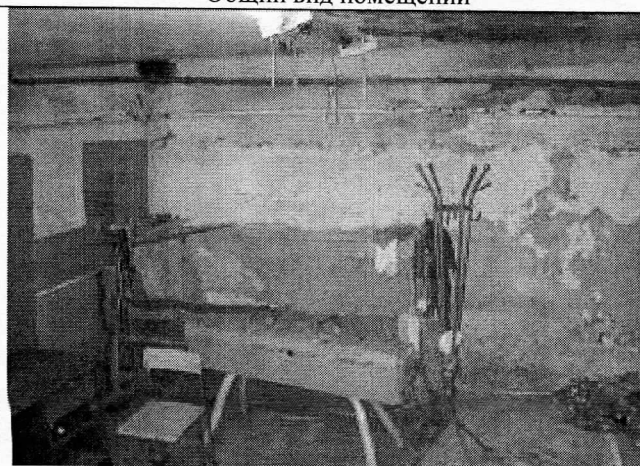
Общий вид помещений



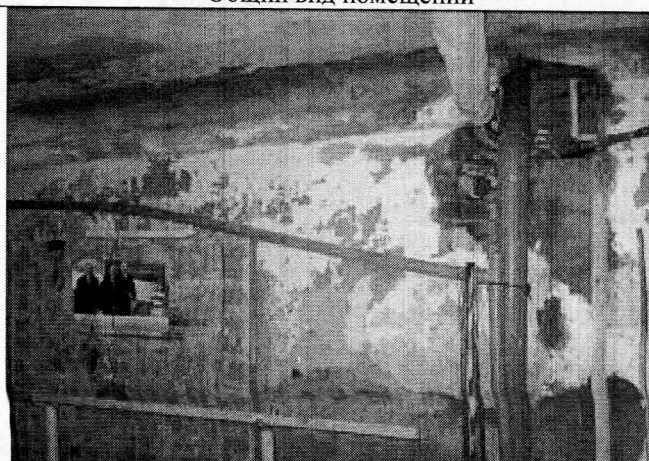
Общий вид помещений



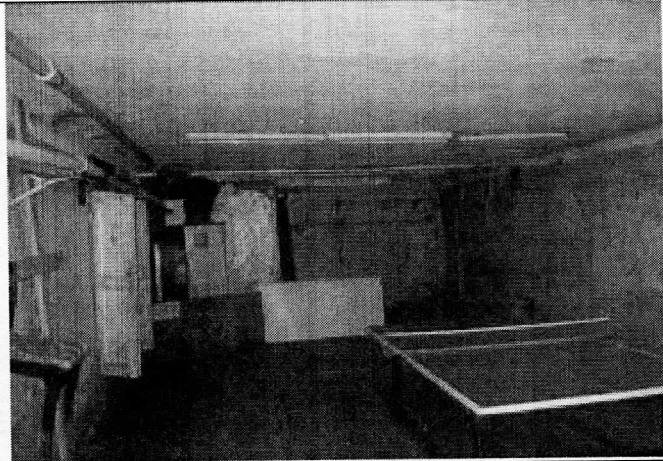
Общий вид помещений



Общий вид помещений



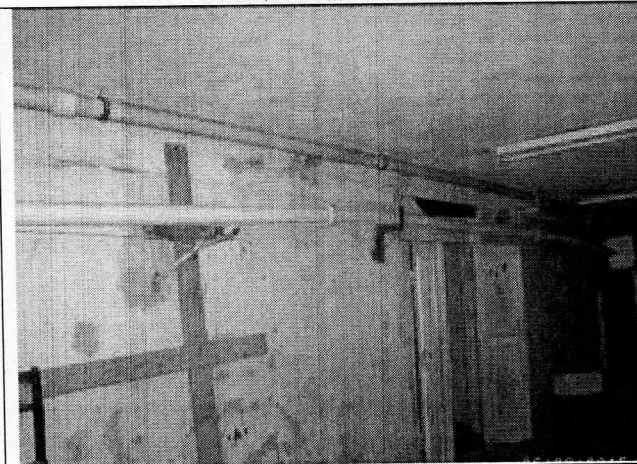
Общий вид помещений



Общий вид помещений



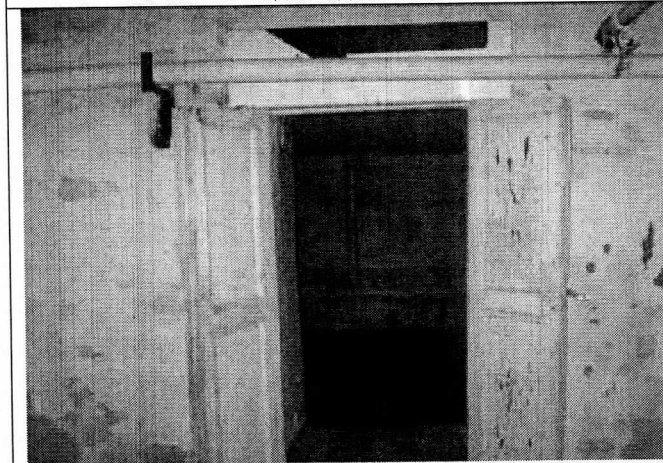
Общий вид помещений



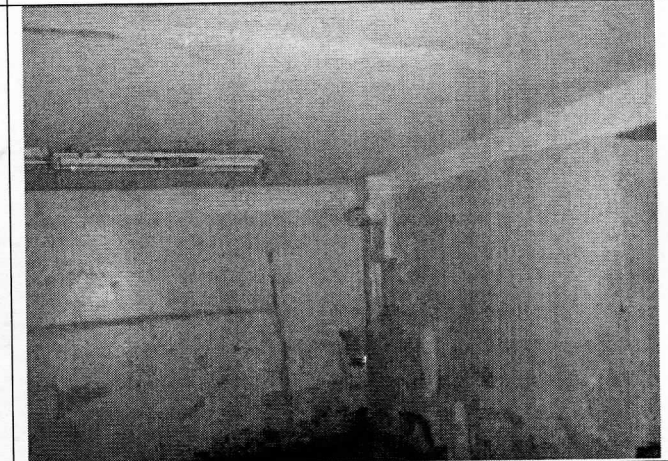
Общий вид помещений



Общий вид помещений



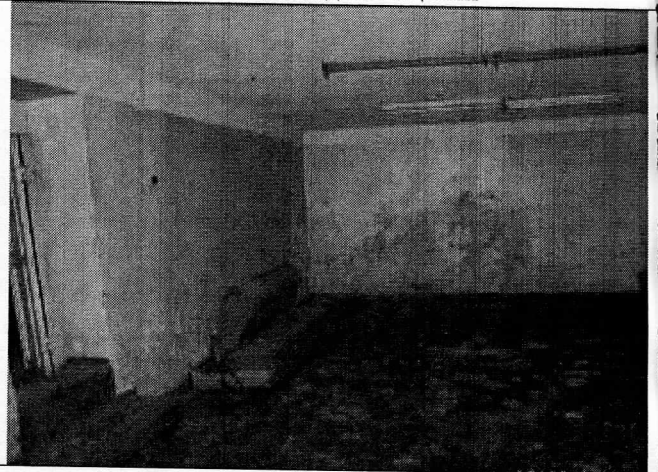
Общий вид помещений



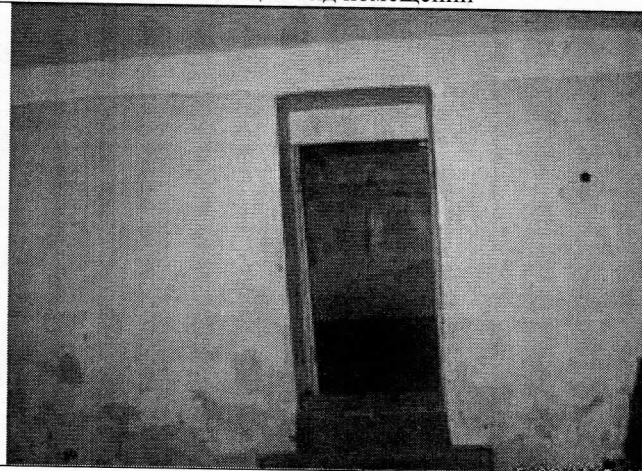
Общий вид помещений



Общий вид помещений



Общий вид помещений



Общий вид помещений

