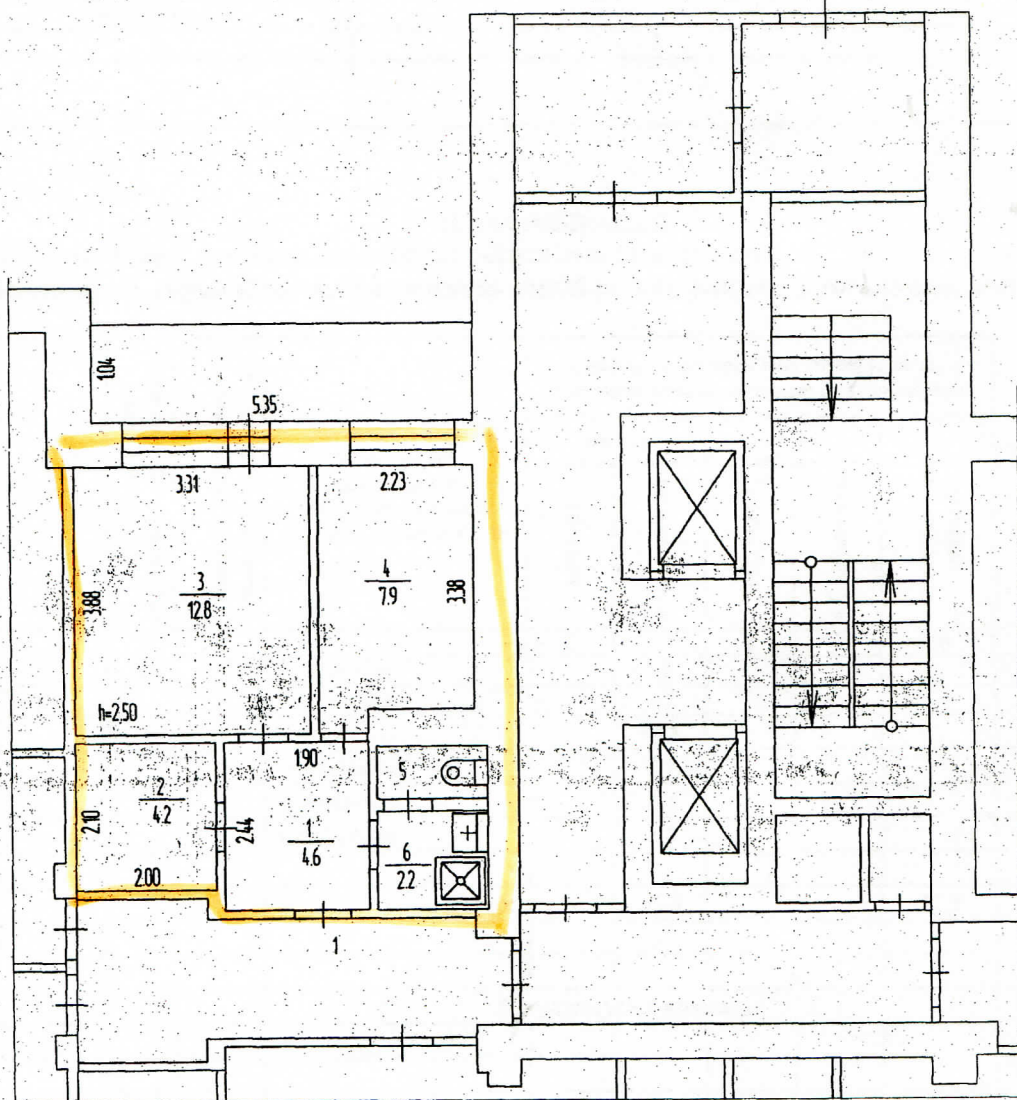
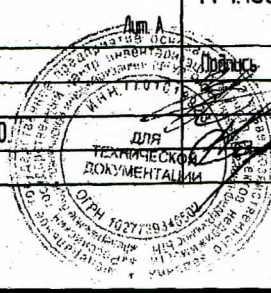


План нежилых помещений  
Этаж расположения 1



САМОВОЛЬНАЯ ПЕРЕПЛАНИРОВКА  
в помещениях №3,4:  
(литера, квартира, комната, помещение)  
Дата 30.11.09 Подпись *[Signature]*

	Филиал ФГУП "Ростехинвентаризация - Федеральное БТИ" по Пермскому краю		Инв. номер 5740100200076240 000020001
Лист 1	План нежилых помещений, расположенных по адресу: Пермский край, город Пермь, Мотовилихинский район, улица Хрустальная, дом 30.		M 1:100
Дата	Исполнитель	Фамилия И.О.	
25.11.2009	Специалист	Зверев П.А.	
30.11.09	Ведущий специалист	Королева Т.Ю.	



**I. СВЕДЕНИЯ О ПРИНАДЛЕЖНОСТИ**

№ п/п	Субъект права: для граждан - ФИО, паспорт; для юридических лиц - полное наименование	Документы, подтверждающие право собственности, владения и пользования	Доля (часть, литера)
1	2	3	4
--	--	--	--

**II. ЭКСПЛИКАЦИЯ**

к поэтажному плану нежилых помещений расположенных по адресу:

**Пермский край, город Пермь, Мотовилихинский район, улица Хрустальная, дом 30**

Литера по плану	Этаж	Номер помещения (торгового, складского и т.п.)	Номер по плану строения (комната, коридора и т.п.)	Назначение частей помещения: канцелярское помещение, классная комната, коридор и т. п.	Площадь по внутреннему обмеру, кв. м., в том числе предназначенная под помещения					Итого (по этажу, строению)	Высота помещения по внутреннему обмеру	Самовольно возведенная или переоборудованная площадь
					прочая		основная	вспомогательная	Итого (по этажу, строению)			
					основная	вспомогательная						
1	2	3	4	5	6	7	8	9	10	11	12	
А	1	1	1	помещение		4,6					2,50	
			2	помещение		4,2					2,50	
			3	помещение		12,8					2,50	
			4	помещение		7,9					2,50	
			5	помещение		1,2					2,50	
			6	помещение		2,2					2,50	
				<b>Итого:</b>		<b>32,9</b>			<b>32,9</b>			
<i>Не эксплуатируется.</i>												