

СВИДЕТЕЛЬСТВО

О ГОСУДАРСТВЕННОЙ РЕГИСТРАЦИИ ПРАВА

УПРАВЛЕНИЕ ФЕДЕРАЛЬНОЙ СЛУЖБЫ ГОСУДАРСТВЕННОЙ РЕГИСТРАЦИИ,
КАДАСТРА И КАРТОГРАФИИ ПО ПЕРМСКОМУ КРАЮ

Дата выдачи:

"29" января 2014 года

Документы-основания: • Решение малого Совета Пермского городского Совета народных депутатов №115 от 08.06.1993г., с приложением.

Субъект (субъекты) права: Муниципальное образование город Пермь

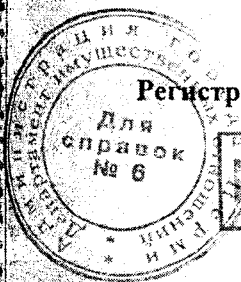
Вид права: Собственность

Объект права: Помещение, назначение: нежилое, общая площадь 282,3 кв.м, этаж подвал, адрес (местонахождение) объекта: Пермский край, г.Пермь, Индустриальный район, ул.Нефтяников, д.30

Кадастровый (или условный) номер: 59:01:4410846:844

Существующие ограничения (обременения) права: не зарегистрировано

о чем в Едином государственном реестре прав на недвижимое имущество и сделок с ним "29" января 2014 года сделана запись регистрации № 59-59-01/201/2014-540



Регистратор

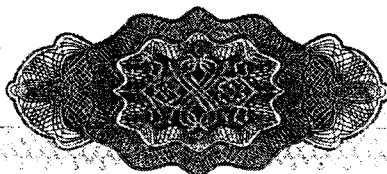
Для
справок
№ 6

КОПИЯ БЕРНА

Обророва А. М.



59-БД 197013



Республика Россия
Край (область) Пермский
Город (район) Пермь
Район в городе (посёлок в районе) Индустриальный

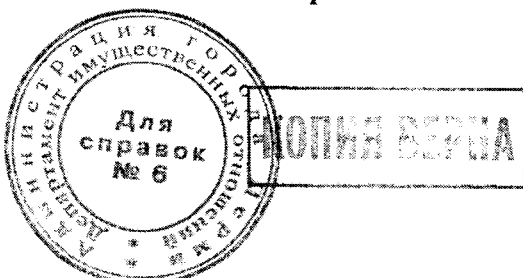
ТЕХНИЧЕСКИЙ ПАСПОРТ НЕЖИЛОГО ПОМЕЩЕНИЯ

В доме № 30 по ул. Нефтяников (Литер А)
(местоположение объекта учёта)

Инвентарный номер	3903					
Кадастровый номер						
	А	Б	В	Г	Д	Е

Технический паспорт составлен по состоянию на

« 09 » сентября 2008 года
(указывается дата обследования объекта учёта)



I. Сведения о принадлежности.

Дата записи	Субъект права: для граждан фамилия, имя, отчество, паспорт; для юридических лиц по Уставу	Документы, подтверждающие право собственности, владения, пользования	Доля (часть, литеры)
	Администрация г. Перми	Регистрационное удостоверение от 16.10.1998 г. №21-1-615	лит. А

II. Архитектурно-планировочные и эксплуатационные показатели нежилого помещения.

Назначение Нежилое помещение

Использование культ. просвет.

Год постройки здания 1955

Число этажей здания 2

Строительный объем помещения 1427 куб. м.

Площадь помещения 282,3 кв. м.

III. Благоустройство нежилого помещения (кв. м.)

Канализация	Отопление							Ванны и души		Бассейн, сауна	Горячее Водоснаб		Газовое снабжение		мусоропровод	Лифты		Телефон	Напольные электроплиты	Электричество
	от ТЭЦ		от пром. предпр.		от кварт. котельной		от АГВ и другое	печное	с горячей водой		центральное	от колонок	сетевое	баллонное		пассажирские	грузовые			
	на твердом топливе	на газе	на твердом топливе	на газе	на твердом топливе	на газе														
282,3											282,3							282,3		282,3

IV. Стоимость нежилого помещения.

полная балансовая стоимость _____ руб.

остаточная балансовая стоимость (с учетом износа) _____ руб.

Длина инвентаризационная стоимость в ценах 1969 года 14271 руб.



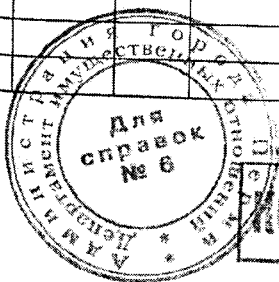
КОПИЯ ВЕРНА

Литера по плану А

V. Экспликация нежилого помещения.

Литера по плану	Этаж	Номер помещения	Назначение помещений:	Культурно-просветительская			Общая площадь	В т.ч.		Высота помещений по внутреннему обмеру	Самовольно возведенная или переоборудованная площадь	Примечания
				Общая площадь	В т.ч.							
					полезная	подсобная						
A	подвал	1	зал	94,1	94,1							
		2	Раздевалка	23,5		23,5			3,55			
		6	Подсобное помещение	5,8		5,8						
		7	Туалет	1,2		1,2						
		8	Коридор	1,4		1,4						
		9	Подсобное помещение	3,3		3,3						
		10	Коридор	4,6		4,6						
		11	Коридор	4,5		4,5						
		12	Кабинет	13,3	13,3				2,57			
		13	Помещение	62,6		62,6						
		14	Санузел	2,6		2,6						
		15	Помещение	55,5		55,5						
		16	помещение	8,6		8,6						
		17	Кладовая	1,3		1,3						
			Итого:	282,3	107,4	174,9						

Площадь изменилась в результате возведения и демонтажа перегородок в помещ. 13,15; обшивки стен ГКЛ



КОТЛЯ ВЕРНА

**VI. Техническое описание здания (строения)
в котором расположено нежилое помещение.**

№ п/п	Наименование конструктивных элементов	Описание элементов (материал, конструкция или система, отделка и прочие)	
1	2	3	
1	Фундаменты	Сборные железобетонные блоки	
2	Наружные и внутренние капитальные стены,	шлакоблоки	
3	Перегородки	Дощатые, двойные	
4	Перекрыт ия	чердачные	Деревянные утепленные
		междуэтажные	Деревянные утепленные
		подвальные	Деревянные утепленные
5	Крыша, кровля	Шифер по дощатой обрешетке по деревянным стропилам	
6	Полы	Линолеум, керамическая плитка, дощатые	
7	Пр о- е	окна	стеклопакеты
		двери	филенчатые, металлические
8	Отд елка	внутренняя	ГКЛ, окраска, декоративные панели
		наружная	
9	Отопление	печи	
		калориферное	
		АГВ	
		центральное отопление	От ТЭЦ на газе
10	электро - и сантехнические устройства	другое	
		электричество	скрытая проводка
		водопровод	От городской центральной сети
		канализация	Сброс в городскую сеть
		горячее водоснабжение	центральное
		ванны и душ	
		газоснабжение	
		напольные электроплиты	
		телефон	телефонизировано
		радио	
		телевидение	
		сигнализация	
		мусоропровод	
вентиляция	Приточно-вытяжная		
11	Прочие Элемент		
		лестницы	железобетонные

Физический износ здания 48%

" 09 "	сентября	" 2008 года	Исполнил	Веревкина Е.Г.	
" 13 "	июня	" 2013 года	Копировала	Евстафова И.А.	Евстафова И.А.
" 18 "	06	" 2013 года	Проверил	Осмолова И.Б.	Осмолова И.Б.

Паспорт выдан « » 20 года

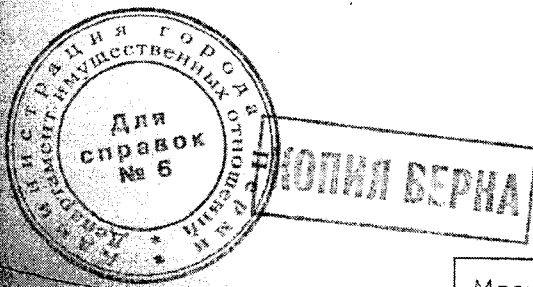
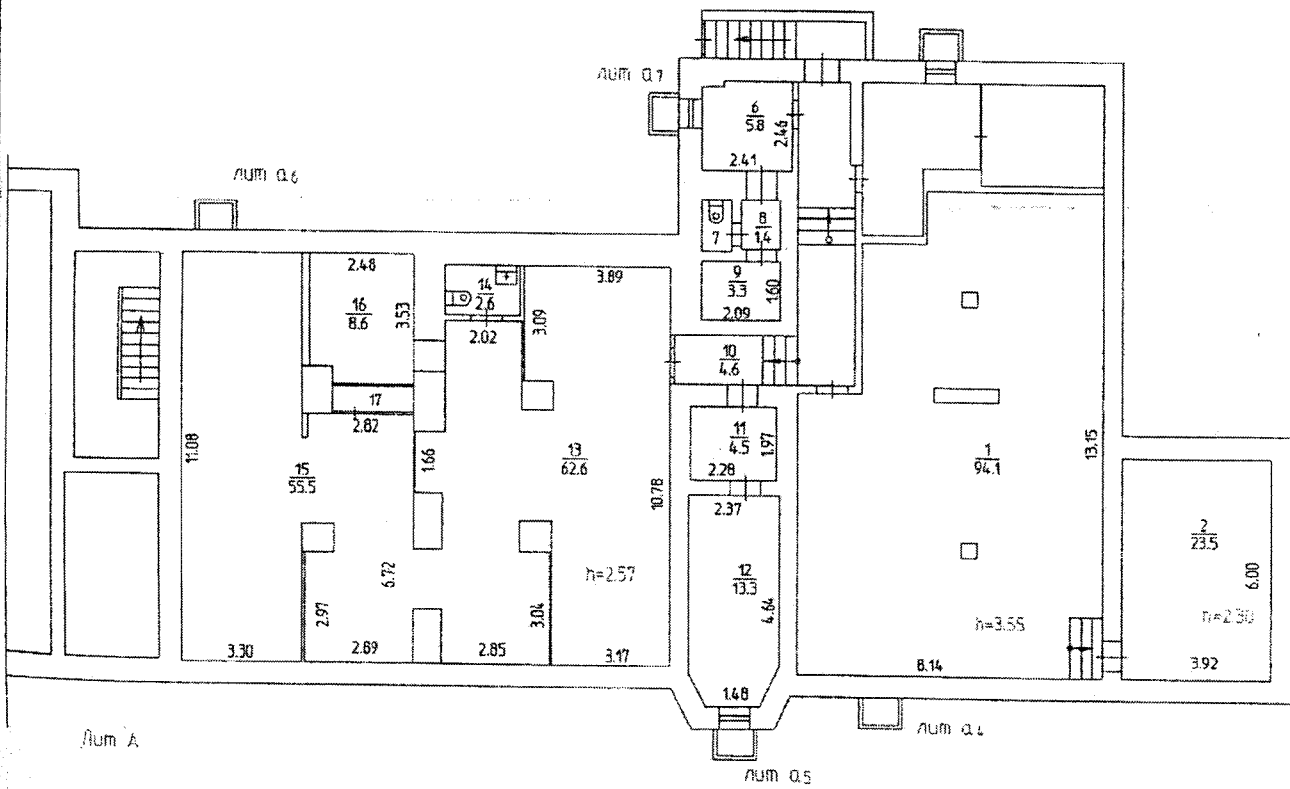
Проверил Руководитель группы Осмолова И.Б.



Район Индустриальный кв. N _____

ПЛАН
помещения, находящегося в городе Перми
по ул. Нефтяников N 30

ПОДВАЛ

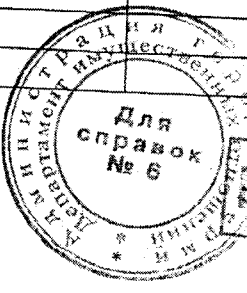


Масштаб 1:200 '09' 09 2008 Исполнитель Веркина

Выписка из паспорта на домовладение
по ул. Нефтяников, 30
III. Описание зданий, строений и сооружений.

Характеристика конструктивных элементов

Литера по плану	Наименование	По наружному Обмеру			Фундаменты	Стены	Перекрытия	Крыша	Полы
		длина, м	ширина, м	площадь, кв. м.					
1	2	3	4	5	6	7	8	9	10
A	Нежилое помещение	S по экспликации		282,3	сборные железобетонные блоки	шлакоблоки	деревянные	шифер	керам. плитка линолеум дощатые
a4	прямоик			0,9	бетонные				
a5	прямоик			0,9	бетонные				
a6	прямоик			0,9	бетонные				
a7	прямоик			0,9	бетонные				



КОПИЯ ВЕРНА

Иллюстрации объекта оценки

