

ЭТАЖ

Индивидуальный

КВ. N

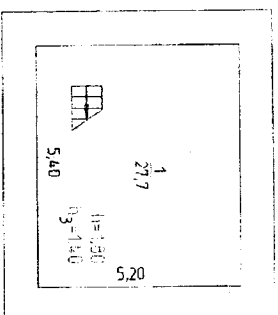
ПЛАН

строения находящегося в городе Перми

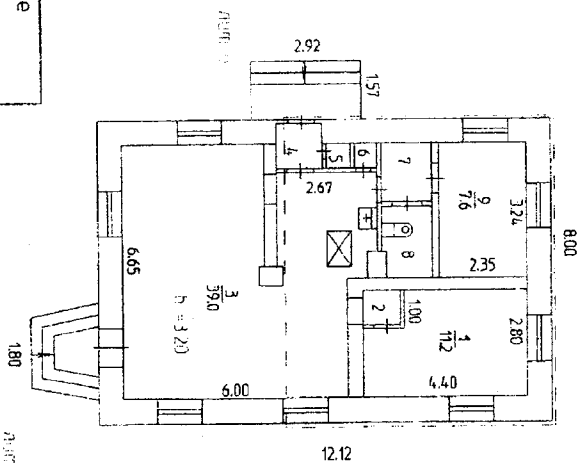
по ул. Космонавтов шоссе

N 413

подвал



I ЭТАЖ



Лист А  
H=3.50

На возведение  
Лист А.а.д.1  
(основ, покрытие и др.)  
разрешение не требуется  
19 . 09 . 2008 г. 2  
Кодификатор: Фазлеев Д.В.



Масштаб 1:200 '19' 09 2008 Исполнитель Фазлеев

**ЭКСПЛИКАЦИЯ**

к поэтажному плану здания (строения),  
расположенного в городе Лерми,  
по ул. Космонавтов шоссе № 413

Литера по плану	Этаж	Номер помещения	Назначение помещений:	торговая		вспомогательная	вспомогательная		Высота помещений по внутр. обмеру	Площадь помещений общего пользов.	Самовольно переоборудован.		
				В т.ч.	В т.ч.								
4	под	1	Подсобное помещение	Общая площадь					1,80				
				Итого по подвалу:	27,7		27,7						
					1	кабинет	11,2	11,2				1,1	3,20
					2	коридор	1,1						
					3	торговый зал	39,0	39,0					
					4	тамбур	1,3					1,3	
					5	шкаф	0,3					0,3	
					6	шкаф	0,3					0,3	
					7	коридор	2,1					2,1	
					8	туалет	2,3					2,3	
9	кладовая	7,6	7,6										
		Итого по 1 эт.:	65,2	57,8	7,4								
		Всего по лит А:	92,9	57,8	35,1								