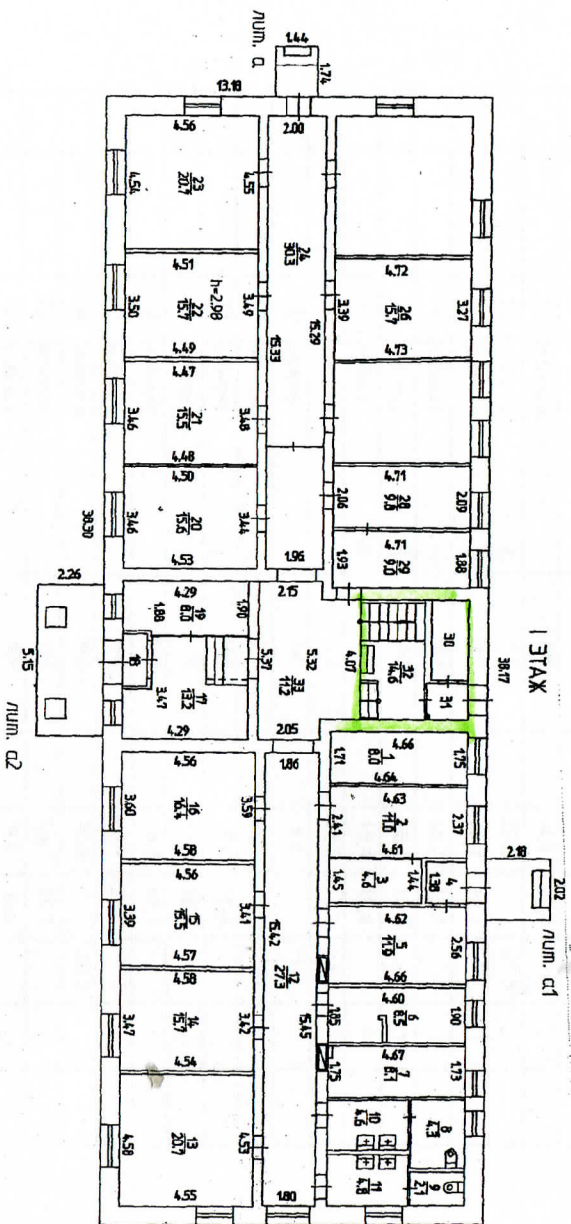
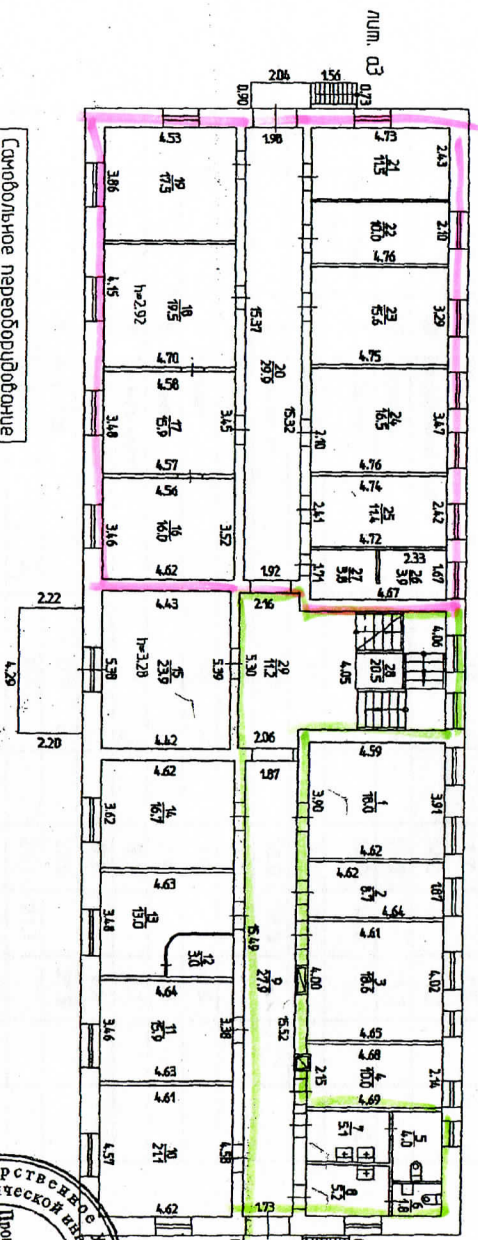


Район Курский КВ. N 3022  
 ПЛАН  
 строения, находящегося в городе Пермь  
 по ул. Адмирала Нахимова N 4



II ЭТАЖ



Самостоятельное переоборудование  
 из жилого в нежилое:  
 ЛПН. А

Масштаб 1:200 ' 08 ' 09 2008

Техник



У. ЭКСПЛИКАЦИЯ НЕЖИЛОГО ПОМЕЩЕНИЯ.

Этаж	Номер помещения	№ по плану	Назначение помещений	Формула подсчета частей помещения	Площ. подлжк., банк-в, прочая	Учрежденческая обща		Само		Высота
						в т.ч. основн	вспомогател	в т.ч. основн	вспомогател	
1	неж.помеще ние	1	кабинет	8,0		8,0	8,0			2,98
		2	кабинет	11,0		11,0	11,0			
		3	вспомогательное	4,6		4,6	4,6			
		4	тамбур	2,7		2,7	2,7			
		5	архив	11,9		11,9	11,9			
		6	кладовая	8,5		8,5	8,5			
		7	вспомогательное	8,1		8,1	8,1			
		8	туалет	4,3		4,3	4,3			
		9	туалет	2,1		2,1	2,1			
		10	умывальная	4,6		4,6	4,6			
		11	умывальная	4,8		4,8	4,8			
		12	коридор	27,3		27,3	27,3			
		2	неж.помеще ние	13	кабинет	20,7		20,7	20,7	
14	кабинет			15,7		15,7	15,7			
15	кабинет			15,5		15,5	15,5			
16	кабинет			16,4		16,4	16,4			
17	вестибюль			13,2		13,2	13,2			
18	тамбур			1,4		1,4	1,4			
19	кладовая			8,0		8,0	8,0			
20	кабинет			15,6		15,6	15,6			
21	кабинет			15,5		15,5	15,5			
22	кабинет			15,7		15,7	15,7			
23	кабинет			20,7		20,7	20,7			
24	коридор			30,3		30,3	30,3			
26	кабинет			15,7		15,7	15,7			
28	кабинет	9,8		9,8	9,8					
29	кабинет	9,0		9,0	9,0					
30	вспомогательное	3,3		3,3	3,3					
31	тамбур	1,7		1,7	1,7					
32	лестничная клетка	14,6		14,6	14,6					
33	коридор	11,2		11,2	11,2					
1	кабинет	18,0		18,0	18,0			2,92		
2	кабинет	8,7		8,7	8,7					
3	кабинет	18,6		18,6	18,6					
4	кабинет	10,0		10,0	10,0					
5	туалет	4,0		4,0	4,0					
6	туалет	1,8		1,8	1,8					
7	умывальная	5,1		5,1	5,1					
8	умывальная	5,2		5,2	5,2					
9	коридор	27,9		27,9	27,9					
10	кабинет	21,1		21,1	21,1					
11	кабинет	15,9		15,9	15,9					
12	вспомогательное	3,0		3,0	3,0					
13	кабинет	13,0		13,0	13,0					



