



# СВИДЕТЕЛЬСТВО

## О ГОСУДАРСТВЕННОЙ РЕГИСТРАЦИИ ПРАВА

УПРАВЛЕНИЕ ФЕДЕРАЛЬНОЙ СЛУЖБЫ ГОСУДАРСТВЕННОЙ РЕГИСТРАЦИИ,  
КАДАСТРА И КАРТОГРАФИИ ПО ПЕРМСКОМУ КРАЮ

Дата выдачи:

"09" июля 2014 года

**Документы-основания:** • Постановление Верховного Совета РФ "О разграничении государственной собственности в Российской Федерации на федеральную собственность, государственную собственность республик в составе Российской Федерации, краев, областей, автономной области, автономных округов, городов Москвы и Санкт-Петербурга и муниципальную собственность" от 27.12.1991 №3020-1

• Постановление "Об отнесении жилых зданий к муниципальной собственности г. Перми" от 16.12.1993 №224, выдавший орган: Администрация Пермской области

**Субъект (субъекты) права:** Муниципальное образование город Пермь

**Вид права:** Собственность

**Объект права:** Нежилое помещение, назначение: нежилое, общая площадь 91,1 кв.м, этаж подвал, номера на поэтажном плане 5, адрес (местонахождение) объекта: Пермский край, г.Пермь, Ленинский район, ул.Крисанова, д.20а

**Кадастровый (или условный) номер:** 59:01:4410095:2680

**Существующие ограничения (обременения) права:** не зарегистрировано

о чем в Едином государственном реестре прав на недвижимое имущество и сделок с ним "09" июля 2014 года сделана запись регистрации № 59-59-01/204/2014-494

Регистратор

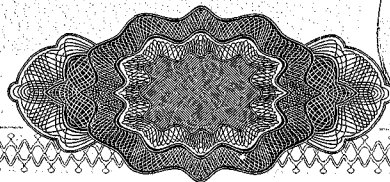
Гельфенбуйм О. А.

М.П.



(Подпись)

59-БД 317778



№ 465531

## КАДАСТРОВЫЙ ПАСПОРТ

помещения  
(вид объекта)Дата 16.11.2011Кадастровый номер \_\_\_\_\_  
Инвентарный номер (ранее присвоенный учетный номер) 5411**1. Описание объекта недвижимого имущества**

1.1 Кадастровый номер здания или сооружения, в котором расположено помещение \_\_\_\_\_

1.2 Этаж, на котором расположено помещение \_\_\_\_\_ подвал \_\_\_\_\_

1.3 Общая площадь помещения: 91,1 кв.м.

1.4 Адрес (местоположения) объекта недвижимости \_\_\_\_\_

Субъект Российской Федерации	Пермский край	
Район		
Муниципальное образование	ТИП	Городской округ
	наименование	
Населенный пункт	ТИП	город
	наименование	Пермь
Улица (поселок, переулок и т.д.)	ТИП	улица
	наименование	Крисанова
Номер дома	20а	
Номер корпуса (строения)		
Номер строения		
Литера	А	
Номер помещения (квартиры)		
Иное описание местоположения		

1.5 Назначение помещения нежилое  
(жилое, нежилое)1.6 Вид жилого помещения в многоквартирном доме \_\_\_\_\_  
(комната, квартира)

1.7 Кадастровый номер квартиры, в котором расположена комната: \_\_\_\_\_

1.8 Номер помещения на поэтажном плане 5

1.9 Сведения о предыдущих кадастровых номерах объекта: \_\_\_\_\_

1.10. Примечание:

По состоянию на дату проведения технической инвентаризации объекта 23.05.1979г. в сравнении с данными технической инвентаризации объекта 31.12.1963г. на объекте произошли следующие изменения: реконструкция пом. № 5 (подвал) из подвального помещения в нежилое (склад). Кадастровый паспорт составлен на основании данных, полученных при проведении технической инвентаризации 21.03.2002 г.

1.11. Государственное унитарное предприятие: «Центр технической инвентаризации Пермского края»  
(наименование организации технической инвентаризации и технического учета)  
реквизиты свидетельства об аккредитации: №000357 от 16 января 2008года

Руководитель группы  
(полное наименование должности)

(подпись)

(ФИО)

59 10 131011



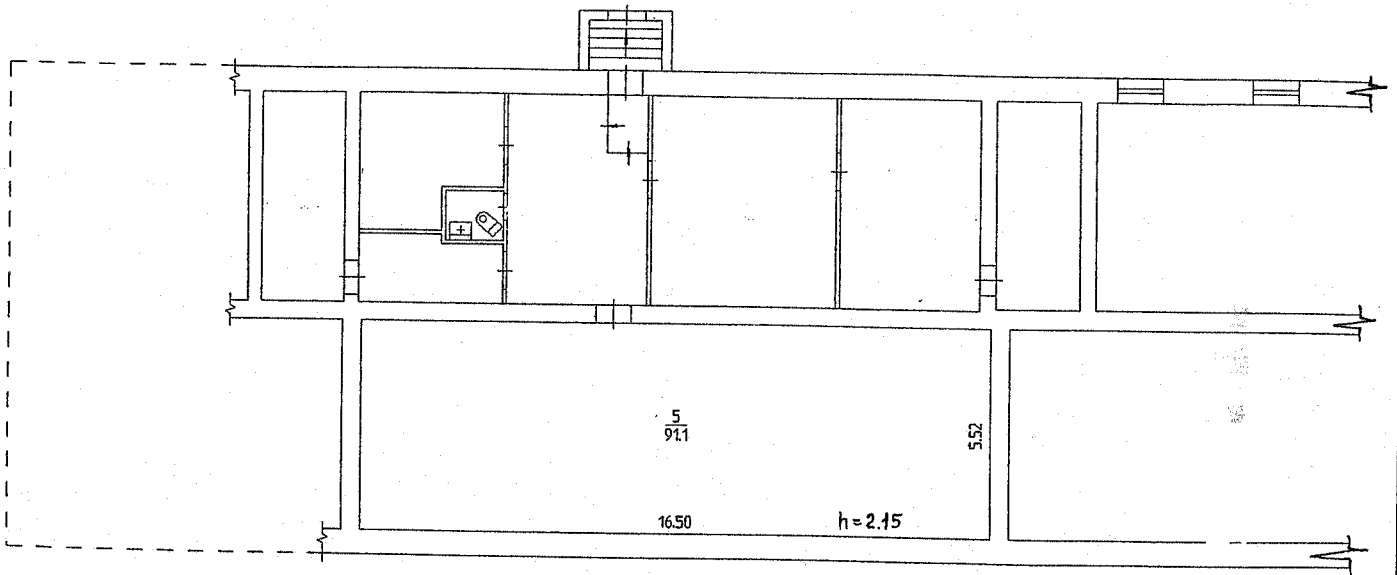
# Кадастровый паспорт помещения

Кадастровый номер \_\_\_\_\_

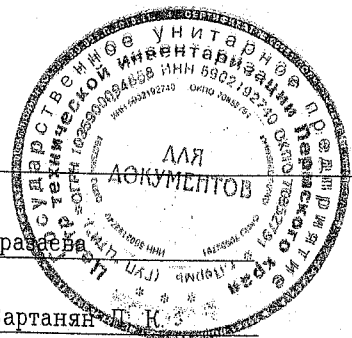
Инвентарный номер (ранее присвоенный учетный номер) 5411

## 2. План расположения помещения на этаже

ПОДВАЛ



Лит. А



Масштаб 1:200

Дата 21.03.2002

Копировал 16.11.2011г.

Руководитель группы  
(полное наименование должности)

[Signature]  
(подпись)

[Signature]  
(подпись)

Уразаева  
Вартанян Д. К.

Печенкина Е. Ю.

М. П.

ГОСУДАРСТВЕННОЕ УНИТАРНОЕ ПРЕДПРИЯТИЕ  
«ЦЕНТР ТЕХНИЧЕСКОЙ ИНВЕНТАРИЗАЦИИ ПЕРМСКОГО КРАЯ»

Республика \_\_\_\_\_ РОССИЯ \_\_\_\_\_  
Край (область) \_\_\_\_\_ ПЕРМСКИЙ \_\_\_\_\_  
Город (район) \_\_\_\_\_ ПЕРМЬ \_\_\_\_\_  
Район в городе (посёлок в районе) \_\_\_\_\_ ЛЕНИНСКИЙ \_\_\_\_\_

ТЕХНИЧЕСКИЙ ПАСПОРТ НЕЖИЛОГО ПОМЕЩЕНИЯ

в доме № 20а по ул. Крисанова (Литер А)  
(местоположение объекта учёта)

Инвентарный номер	5411					
Кадастровый номер						
	А	Б	В	Г	Д	Е

Технический паспорт составлен по состоянию на

« 21 » марта 2002 года  
(указывается дата обследования объекта учёта)



### I. Сведения о принадлежности.

Дата записи	Субъект права: для граждан фамилия, имя, отчество, паспорт; для юридических лиц по Уставу	Документы, подтверждающие право собственности, владения, пользования	Доля (часть, литера)
16.11.2011	Администрация г. Перми	Постановление Администрации Пермской области от 16.12.1993г., № 224.	лит. А

### II. Архитектурно-планировочные и эксплуатационные показатели нежилого помещения.

Назначение нежилые помещения

Использование складская

Год постройки здания 1963

Число этажей здания 5  
кроме того имеется: подвал

Строительный объем помещения 285 куб. м.

Площадь помещения 91,1 кв.м

### III. Благоустройство нежилого помещения (кв. м.)

Бодопрвод	Канализация	Отопление						Ванны и душ			Горячая вода		Газовое снабжение		мусоропровод	Лифты		Телефон	Напольные электроплиты	Электричество
		от ТЭЦ		от пром. предпр.		от кварт. котельной		печное	с горячей водой	с дров. колон.	центральное	от колонок	центральное	баллонное		пассажирские	грузовые			
		на твердом топливе	на газе	на твердом топливе	на газе	на твердом топливе	на газе													
2	3	4	5	6	7	8	9	10	11	12	13	14	15	16	17	18	19	20	21	22
	91,1		91,1								91,1							91,1		91,1

### IV. Стоимость нежилого помещения.

ая балансовая стоимость \_\_\_\_\_ руб.

точная балансовая стоимость (с учётом износа) \_\_\_\_\_ руб.

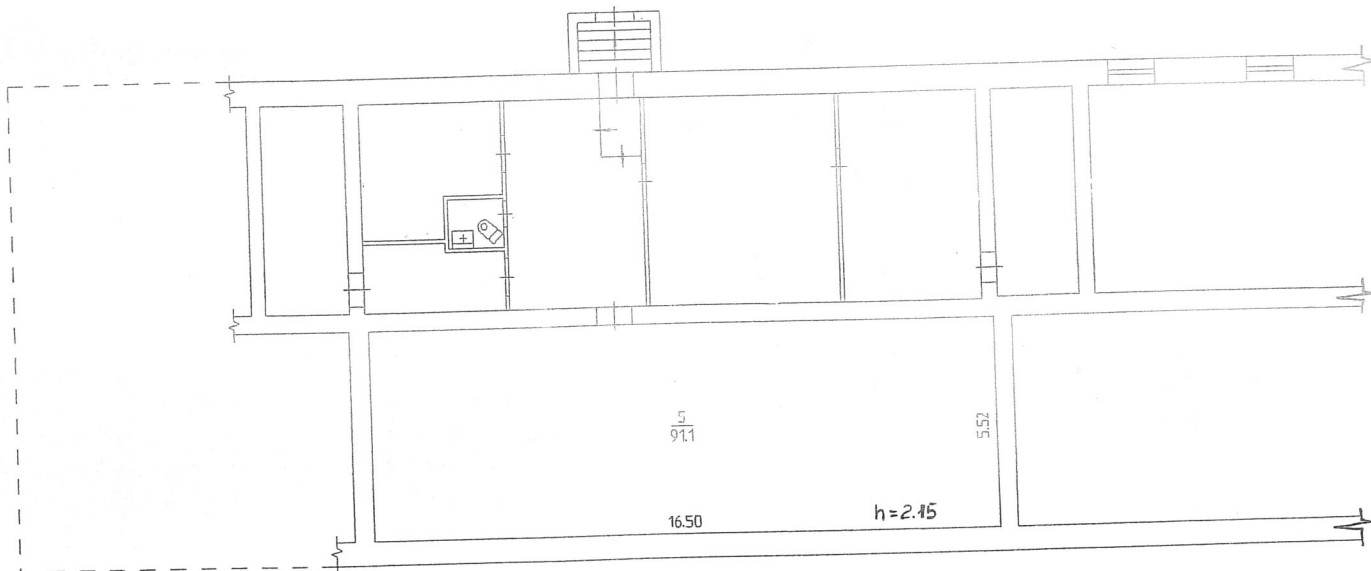
гвительная инвентаризационная стоимость в ценах 1969 года 5380 руб.

Район Ленинский кв. N \_\_\_\_\_

ПЛАН

помещения, находящегося в городе Перми  
по ул. Крисанова N 20а

ПОДВАЛ



Лит. А



Масштаб 1:200 '21' 03. 2002 Исполнитель Уразаева

Электрчислво

2

91,1

2



**VI. Техническое описание здания (строения),  
в котором расположено нежилое помещение.**

лит А

№ п/п	Наименование конструктивных элементов	Описание элементов (материал, конструкция или система, отделка и прочие)	
1	2	3	
1	Фундаменты	Крупные железобетонные блоки	
2	Наружные и внутренние капитальные стены,	Кирпичные, т=64 см	
3	Перегородки	Гипсолитовые	
4	Перекрытия	чердачные	Сборные железобетонные многослойные плиты
		междуэтажные	Сборные железобетонные многослойные плиты
		подвальные	Сборные железобетонные многослойные плиты
5	Крыша, кровля	Шиферная по деревянным стропилам, дощатой обрешетке, скатная	
6	Полы	Дощатые по лагам, окрашены, плитка	
7	Проемы	Окна	Двойные створные, окрашены
		двери	Филенчатые, окрашены
8	Отделка	внутренняя	Оштукатурено, побелено, обои, окраска окон и дверей, пола
		наружная	
9	Отопление	печи	
		калориферное	
		АГВ	
		центральное отопление	От ТЭЦ
10	электро- и сантехнические устройства	другое	
		электричество	Скрытый тип проводки
		водопровод	От городской центральной сети
		канализация	Сброс в городскую сеть
		горячее водоснабжение	Центральное
		ванны и душ	Ванны чугунные
		газоснабжение	Сетевое
		напольные электроплиты	
		телефон	Телефонизировано
		радио	Радиофицировано
		лифты	
		сигнализация	
		мусоропровод	
вентиляция	Естественная		
11	Прочие Эле	крыльца	
		лестницы	Железобетонные

Физический износ здания 33 %

" 21 " 03 " 2002 г.	Исполнил	Уразаева Н.И.	
" 16 " 11 " 2011 г.	Копировала	Вартамян Л.К.	<i>Варт</i>
" 17 " 11 " 2011 г.	Проверил	Печенкина Е.Ю.	<i>Е.Ю.</i>

Паспорт выдан « \_\_\_\_\_ » 2011 года

Заказчик \_\_\_\_\_

Руководитель (уполномоченное лицо)  
(полное наименование должности)

*ген. дир. А.И. Смирнов*

*Насова*  
(подпись)

*В.Р. Насова*  
(инициалы, фамилия)

