



1477

СВИДЕТЕЛЬСТВО

О ГОСУДАРСТВЕННОЙ РЕГИСТРАЦИИ ПРАВА

Управление Федеральной службы государственной регистрации,
кадастра и картографии по Пермскому краю

Дата выдачи:

"05" декабря 2013 года

Документы-основания: • Постановление Администрации Пермской области №224 от 16.12.1993г

Субъект (субъекты) права: Муниципальное образование город Пермь

Вид права: Собственность

Объект права: помещение, назначение: нежилое, общая площадь 81,2 кв.м, этаж подвал, адрес (местонахождение) объекта: Пермский край, г.Пермь, Ленинский район, ул.Крисанова, д.20а

Кадастровый (или условный) номер: 59:01:4410095:2670

Существующие ограничения (обременения) права: не зарегистрировано

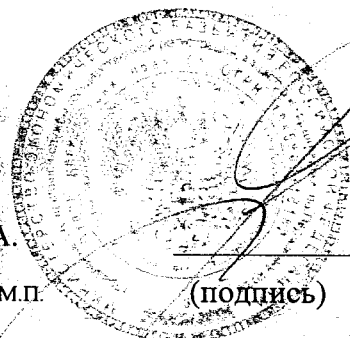
о чем в Едином государственном реестре прав на недвижимое имущество и сделок с ним "05" декабря 2013 года сделана запись регистрации № 59-59-01/027/2013-115

Регистратор

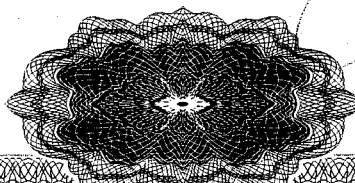
Гельфенбуйм О. А.

М.П.

(подпись)



59-БД 122755



КАДАСТРОВЫЙ ПАСПОРТ
помещения
(выписка из государственного кадастра недвижимости)

Лист №	1	Всего листов:	2
--------	---	---------------	---

"10" октября 2013 г. № 5900/201/13-479871	
Кадастровый номер:	59:01:4410095:2670
Номер кадастрового квартала:	59:01:4410095
Характер сведений государственного кадастра недвижимости (статус записи о помещении):	—

Описание объекта недвижимого имущества:

1	Кадастровый номер здания (сооружения), в котором расположено помещение:	59:01:4410095:77
2	Этаж (этажи), на котором расположено помещение:	Подвал № -
3	Общая площадь помещения:	81.2
4	Местоположение:	Пермский край, г. Пермь, Ленинский район, ул. Крисанова, д. 20а
5	Назначение:	Нежилое (жилое, нежилое)
6	Вид жилого помещения в многоквартирном доме:	— (комната, квартира)
7	Кадастровый номер квартиры, в которой расположена комната:	—
8	Кадастровая стоимость (руб.):	1700115.26
9	Предыдущие кадастровые (условные) номера объекта недвижимого имущества:	5411, 9,19
10	Особые отметки:	
11	Наименование органа кадастрового учета: филиал федерального государственного бюджетного учреждения "Федеральная кадастровая палата Федеральной службы государственной регистрации, кадастра и картографии" по Пермскому краю	

Инженер II категории		А. С. Ожгibesова
(полное наименование должности)	(подпись)	(инициалы, фамилия)

М.П.

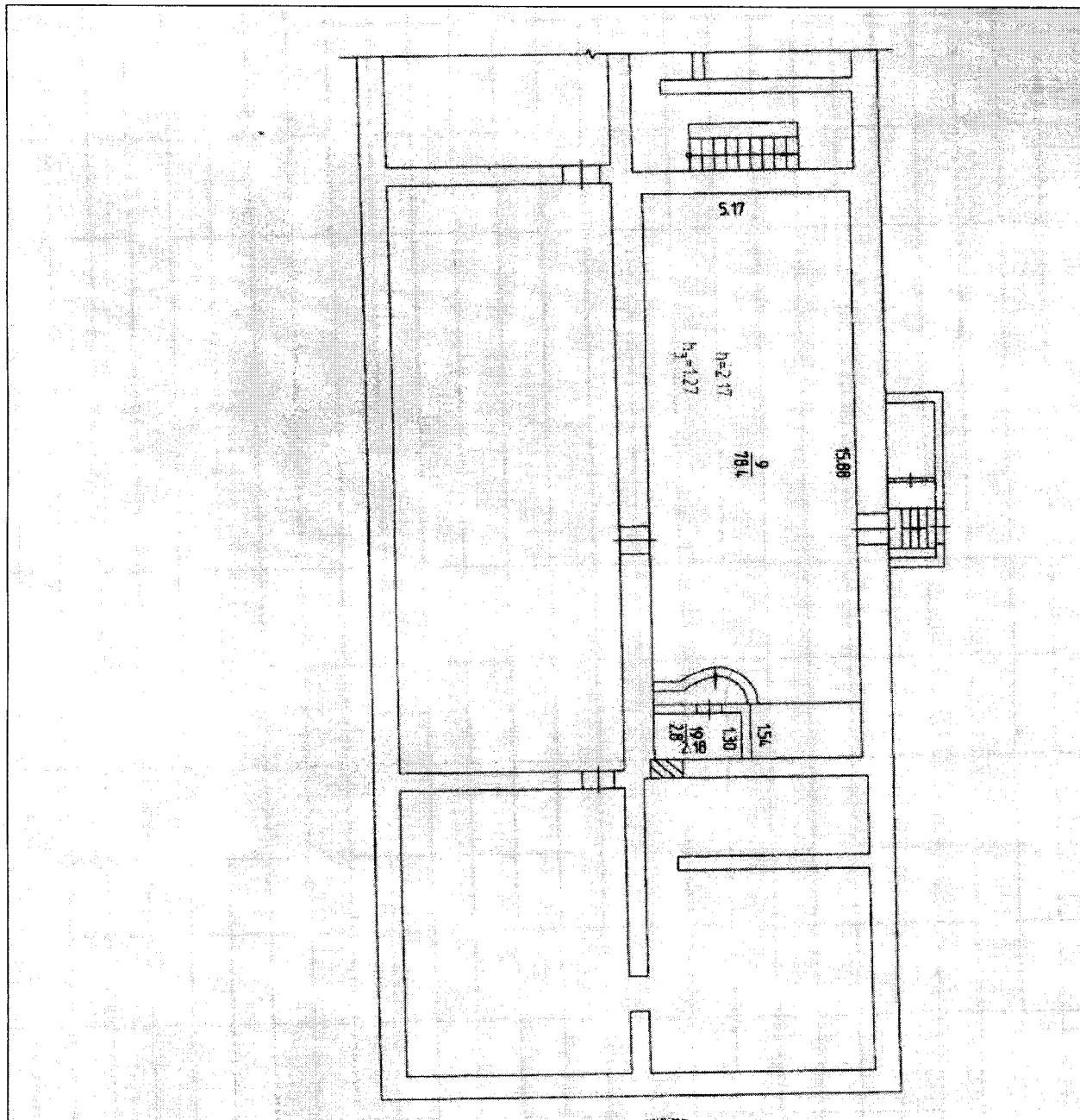


КАДАСТРОВЫЙ ПАСПОРТ
 помещения
 (выписка из государственного кадастра недвижимости)

Лист №	2	Всего листов:	2
--------	---	---------------	---

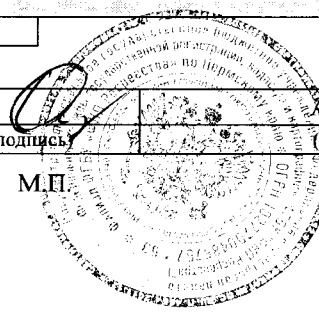
"10" октября 2013 г. № 5900/201/13-479871	
Кадастровый номер:	59:01:4410095:2670

План расположения помещения на этаже Подвал № -:



Масштаб 1: 132

Инженер II категории (полное наименование должности)	 (подпись)	С. Ожгibesова (инициалы, фамилия)
---	---	--------------------------------------



М.П.

СВИДЕТЕЛЬСТВО

О ГОСУДАРСТВЕННОЙ РЕГИСТРАЦИИ ПРАВА

УПРАВЛЕНИЕ ФЕДЕРАЛЬНОЙ СЛУЖБЫ ГОСУДАРСТВЕННОЙ РЕГИСТРАЦИИ,
КАДАСТРА И КАРТОГРАФИИ ПО ПЕРМСКОМУ КРАЮ

Дата выдачи:

"30" июня 2014 года

Документы-основания: • Постановление Верховного Совета РФ "О разграничении государственной собственности в Российской Федерации на федеральную собственность, государственную собственность республик в составе Российской Федерации, краев, областей, автономной области, автономных округов, городов Москвы и Санкт-Петербурга и муниципальную собственность" от 27.12.1991 №3020-1

Субъект (субъекты) права: Муниципальное образование город Пермь

Вид права: Собственность

Объект права: нежилое помещение, назначение: нежилое, общая площадь 92,4 кв.м, этаж подвал, адрес (местонахождение) объекта: Пермский край, г.Пермь, Ленинский район, ул.Крисанова, д.20а

Кадастровый (или условный) номер: 59:01:4410095:2681

Существующие ограничения (обременения) права: не зарегистрировано

о чем в Едином государственном реестре прав на недвижимое имущество и сделок с ним "30" июня 2014 года сделана запись регистрации № 59-59-01/209/2014-631

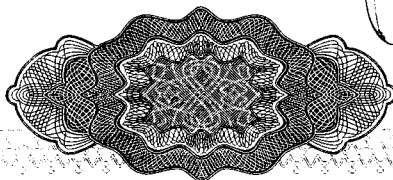
Регистратор

Гельфенбуйм О. А.

М.П.

(подпись)

59- БД 317587



ГОСУДАРСТВЕННОЕ УНИТАРНО ПРЕДПРИЯТИЕ
«ЦЕНТР ТЕХНИЧЕСКОЙ ИНВЕНТАРИЗАЦИИ ПЕРМСКОГО КРАЯ»

Республика _____ РОССИЯ _____
Край (область) _____ ПЕРМСКИЙ _____
Город (район) _____ ПЕРМЬ _____
Район в городе (посёлок в районе) _____ ЛЕНИНСКИЙ _____

ТЕХНИЧЕСКИЙ ПАСПОРТ НЕЖИЛОГО ПОМЕЩЕНИЯ

В доме № 20 а по ул. Крисанова (Литер А)
(местоположение объекта учёта)

Инвентарный номер	5411					
Кадастровый номер						
	А	Б	В	Г	Д	Е

Технический паспорт составлен по состоянию на

« 21 » марта 2002 года
(указывается дата обследования объекта учёта)

I. Сведения о принадлежности.

Субъект права: для граждан фамилия, имя, отчество, паспорт; для юридических лиц по Уставу	Документы, подтверждающие право собственности, владения, пользования	Доля (часть, литера)

II. Архитектурно-планировочные и эксплуатационные показатели нежилого помещения.

Назначение Нежилое помещение

Использование по назначению

Год постройки здания 1963

Число этажей здания 5

Строительный объем помещения 271 куб. м.

Площадь помещения 92,4 кв. м.

III. Благоустройство нежилого помещения (кв. м.)

1	2	Отопление						9	Ванны и душ		12	Горячая вода		Газовое снабжение		17	Лифты		20	21	22					
		от ТЭЦ		от пром. предпр.		от кварт. котельной			печное	с горячей водой		Бассейн, сауна	центральное	от колонок	сетевое		баллонное	мусоропровод				пассажирские	грузовые	Телефон	Напольные электроплиты	Электричество
		на твердом топливе	на газе	на твердом топливе	на газе	на твердом топливе	на газе																			
92,4	92,4	92,4										92,4		92,4					92,4		92,4					

IV. Стоимость нежилого помещения.

Полная балансовая стоимость _____ руб.

Остаточная балансовая стоимость (с учётом износа) _____ руб.

Действительная инвентаризационная стоимость в ценах на 1969 год 5457 руб.

Литера по плану

4

6

V. Эxpликaция нежилого помещения.

Литера по п.	Этаж	Номер помещения	Назначение помещений:	складская			Общая площадь	В т.ч.		Высота помещений по внутреннему обмеру	Самовольно возведенная или переоборудованная площадь	Примечания	
				Общая площадь	В т.ч.			Общая площадь	В т.ч.				
					основная	вспомогательная			основная				вспомогательная
A	подв	8	склад	92,4	92,4				2,15				
			<i>Итого</i>	92,4	92,4								

Электричество

4.

22

92

**VI. Техническое описание здания (строения)
в котором расположено нежилое помещение.**

1		2	3
		Наименование конструктивных элементов	Описание элементов (материал, конструкция или система, отделка и прочие)
1		Фундаменты	крупные железобетонные блоки
2		Наружные и внутренние капитальные стены.	кирпичные $m=64\text{см}$
3		Перегородки	гипсолитовые
4	Перекрытия	чердачные	сборные железобетонные многоспустотные плиты
		междуэтажные	сборные железобетонные многоспустотные плиты
		подвальные	сборные железобетонные многоспустотные плиты
5		Крыша, кровля	Скатная, шифер по деревянным стропилам и дощатой обрешетке
6		Полы	дощатые по деревянным лагам, в сан. узлах керамическая плитка
7	Проемы	окна	двойные створные, окрашены
		двери	филенчатые, окрашены
8	Отделка	внутренняя	штукатурка, побелка, окраска, оклейка обоями
		наружная	
9	Отопление	печи	
		калориферное	
		АГВ	
		центральное отопление	от ТЭЦ
10	электро- и сантехнические устройства	электричество	скрытая проводка
		водопровод	от городской центральной сети
		канализация	сброс в городскую сеть
		горячее водоснабжение	центральное
		ванны и душ	чугунные
		газоснабжение	центральное сетевое
		напольные электроплиты	
		телефон	телефонизировано
		радио	радиофицировано
		телевидение	
		сигнализация	
		мусоропровод	
11	Прочие элементы	крыльца	
		лестницы	железобетонные
		другие	

Физический износ здания 33 %

" 21 " 03	" 2002 года	Исполнил	Уразаева	
" 26 " 03	" 2014 года	Копировал	Уразаева У.А.	<i>Уразаева</i>
" 26 " 03	" 2014 года	Проверил	Осипова Н.В.	<i>Осипова</i>

Паспорт выдан << _____ >> _____ >> 20 ____ г.

Заказчик _____

Руководитель (уполномоченное лицо)

Руководитель группы
(полное наименование должности)

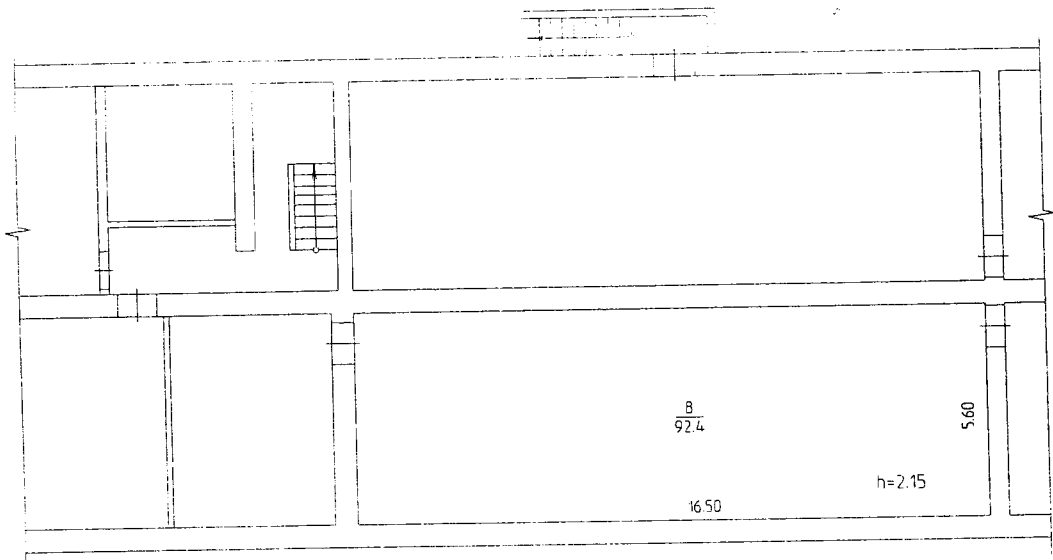
Уразаева
(подпись)

Осипова Н.В.
(инициалы, фамилия)

М. П.

Район Ленинский кв. N _____
ПЛАН
помещения, находящегося в городе Перми
по ул. Крижанова N 20а

ПОДВАЛ



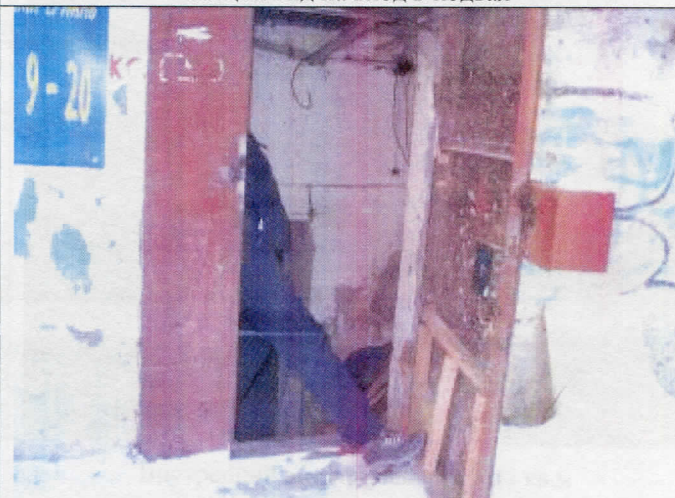
Масштаб 1:200 '21' 03 2002 Исполнитель Уразаева

ФОТОМАТЕРИАЛЫ

Общий вид на дом с входом в подвал



Общий вид на вход в подвал



Общий вид на вход в подвал



Общий вид на вход в подвал изнутри



Внутренний вид помещений 81,2 кв.м



Внутренний вид помещений 81,2 кв.м



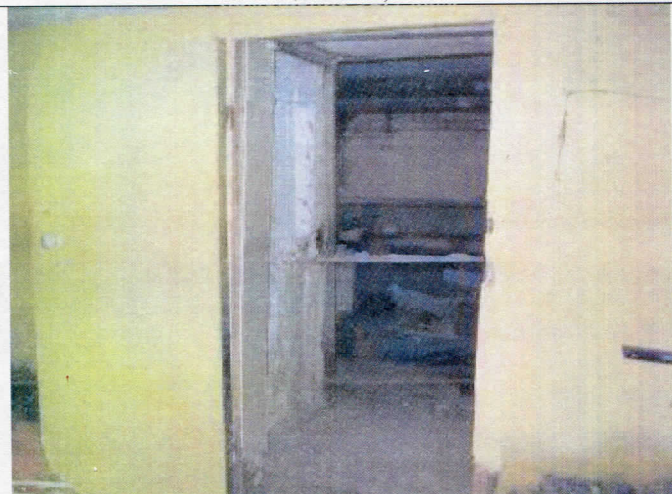
Внутренний вид помещений 81,2 кв.м



Внутренний вид помещений 81,2 кв.м



Внутренний вид помещений 81,2 кв.м и вход в помещение 92,4 кв.м



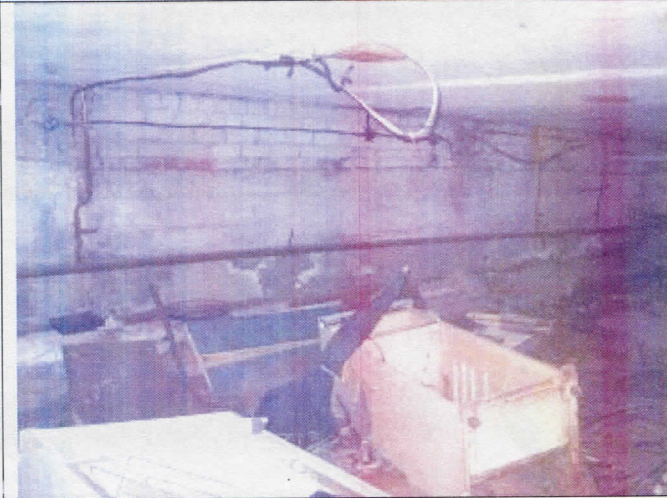
Внутренний вид помещений 92,4 кв.м



Внутренний вид помещений 92,4 кв.м



Внутренний вид помещений 92,4 кв.м



Внутренний вид помещений 92,4 кв.м



Внутренний вид помещений 92,4 кв.м

