



МИНИСТЕРСТВО ЭКОНОМИЧЕСКОГО РАЗВИТИЯ
РОССИЙСКОЙ ФЕДЕРАЦИИ

ФЕДЕРАЛЬНАЯ СЛУЖБА ГОСУДАРСТВЕННОЙ РЕГИСТРАЦИИ,
КАДАСТРА И КАРТОГРАФИИ
(РОСРЕЕСТР)

Управление Федеральной службы государственной регистрации, кадастра и
картографии по Пермскому краю
(Управление Росреестра по Пермскому краю)

СВИДЕТЕЛЬСТВО О ГОСУДАРСТВЕННОЙ РЕГИСТРАЦИИ ПРАВА

Дата выдачи:

11.06.2015

Документы-основания: • Постановление "О приеме жилых домов, нежилых помещений, коммунальных объектов и сетей ОАО "Камкабель" в муниципальную собственность и создании муниципального унитарного жилищного ремонтно-эксплуатационного предприятия "Гайва" от 22.10.1996 №1989, выдавший орган: Администрация города Перми

Субъект (субъекты) права: Муниципальное образование город Пермь

Вид права: Собственность

Кадастровый(условный) номер: 59:01:2912574:452

Объект права: Помещение, назначение: нежилое помещение, площадь 128,6 кв.м., этаж: подвал, адрес (местонахождение) объекта: Пермский край, г.Пермь, Орджоникидзевский район, пер.Дубровский 1-й, д.8, пом.1

Существующие ограничения (обременения) права: не зарегистрировано

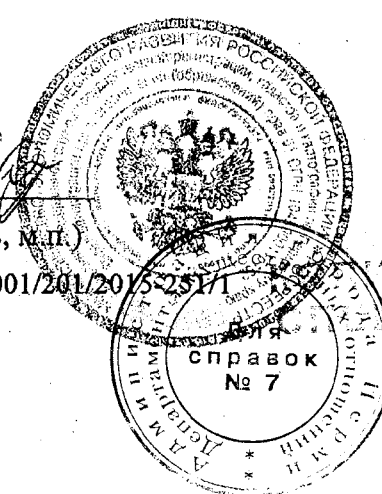
О чем в Едином государственном реестре прав на недвижимое имущество и сделок с ним "11" июня 2015 года сделана запись регистрации № 59-59/001-59/001/201/2015-251/1

Государственный регистратор

(подпись, М.П.)

Повх Е. Е.

59-59/001-59/001/201/2015-251/1



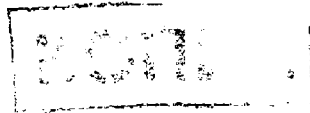
AA

96785

129

~ 18324

№



Федеральное государственное унитарное предприятие

«Российский государственный центр инвентаризации и учета объектов недвижимости -
Федеральное БТИ»

(полное наименование ОТИ – организация технического учета и технической инвентаризации объектов капитального строительства)

Филиал ФГУП «Ростехинвентаризация – Федеральное БТИ» по Пермскому краю
(наименование обособленного подразделения ОТИ)

Пермское отделение

ТЕХНИЧЕСКИЙ ПАСПОРТ

На

Помещение

(вид объекта учета)

Встроенные помещения

(наименование объекта учета)

Адрес (местоположение) объекта учета:

Субъект Российской Федерации	Пермский край	
Район		
Муниципальное образование	тип	
	наименование	
Населенный пункт	тип	город
	наименование	Пермь
Улица (проспект, переулок и т.д.)	тип	переулок
	наименование	1-й Дубровский
Номер дома	8	
Номер корпуса		
Номер строения		
Номер помещения	1	
Литера	А	
Иное описание местоположения	Орджоникидзевский район	

Сведения о ранее произведенной постановке на технический учет в ОТИ

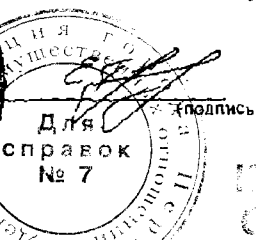
Инвентарный номер	57:401:002:000187370:0000:20001
Кадастровый номер	

Штамп органа государственного технического учета о внесении сведений
в Единый государственный реестр объектов капитального строительства (ЕГРОКС)

Наименование учетного органа	
Инвентарный номер	
Кадастровый номер	
Дата внесения сведений в ЕГРОКС	

Паспорт составлен по состоянию на « 04 » августа 2010 года

Руководитель (уполномоченное лицо)

Свешков В.Р.
(Фамилия И.О.)

I. СВЕДЕНИЯ О ПРИНАДЛЕЖНОСТИ

№ п/п	Субъект права: для граждан - ФИО, паспорт; для юридических лиц – полное наименование	Документы, подтверждающие право собственности, владения и пользования	Доля (часть, литера)
1	2	3	4
1	-	-	-

II. ЭКСПЛИКАЦИЯ ПЛОЩАДИ НЕЖИЛЫХ ПОМЕЩЕНИЙ

Дата записи и литеры по плану	Этажи (начиная с 1 этажа)	Номер помещения (торгового складского и т.п.)	Номер по плану строения (комнаты, коридора и т.п.)	Назначение частей помещения: канцелярское помещение, классная комната, коридор и т. п.	Площадь по внутреннему обмеру, кв. м., в том числе предназначенная под помещения					Высота помещения по внутреннему обмеру	Самовольно возведенная или пересоборудованная площадь	
					Нежилые		Прочие		Итого (по этажу, строению)			
					основная	вспомогательная	основная	вспомогательная				
1	2	3	4	5	6	7	8	9	10	11	12	
04.08.2010 А	Подвал	1	1	Тамбур		0,6					2,68	
			2	Помещение	29,6						2,68	
			3	Помещение	8,4						2,58	
			4	Помещение		6,2					2,41	
			5	Помещение	28,7						2,60	
			6	Помещение	16,7						2,52	
			7	Тамбур		1,3					2,52	
			8	Коридор		5,2					2,59	
			9	Коридор		3,4					2,54	
			10	Умывальная		1,8					2,54	
			11	Туалет		1,7					2,54	
			12	Душевая		4,4					2,61	
			13	Помещение		9,2					2,54	
			14	Помещение			11,4					
Итого:					94,8	33,8			128,6			



КОПИЯ ДЕЙСТВИТЕЛЬНА
С 15.08.2010
И.И.И.

III. ТЕХНИЧЕСКОЕ ОПИСАНИЕ НЕЖИЛОГО ПОМЕЩЕНИЯ

Год постройки здания -- Этажность здания 5/подвал Физический износ здания 32 %

Наименование конструктивных элементов	Описание элементов (материал, конструкция или система, отделка и прочее)
1	2
1. Наружные стены (материал)	Кирпичные
2. Перегородки (материал)	Кирпичные, ГКЛ
3. Перекрытия (материал)	Железобетонные плиты
4. Полы: а) в основных помещениях б) в санузлах в) в других помещениях	Керамическая плитка, бетонные, линолеум Керамическая плитка Линолеум
5. Проемы	оконные
	дверные
	Деревянные Деревянные, металлические
6. Отделка стен: а) в основных помещениях б) в санузлах в) в других помещениях	Обои, окраска Керамическая плитка Окраска
7. Отделка потолков: а) в основных помещениях б) в санузлах в) в других помещениях	Побелка Пластиковые панели, побелка Побелка
8. Вид отопления	Центральное
9. Наличие: а) водоснабжения б) электроснабжения (тип проводки) в) канализации г) горячего водоснабжения д) ванн или душа, сауны или бассейна е) лоджий или балконов ж) телефона з) радио и) лифт к) мусоропровод л)	Центральное Скрытая проводка Сброс в городскую сеть Центральное Есть -- -- -- -- --

IV. СТОИМОСТЬ НЕЖИЛОГО ПОМЕЩЕНИЯ

Полная балансовая стоимость _____ руб.
 Остаточная балансовая стоимость с учетом износа _____ руб.
 Действительная инвентаризационная стоимость в ценах 1969 г. 8482.32 руб.



Дата	Выполнил	Фамилия, имя, отчество	Подпись
04.08.2010	Выполнил	Хабисов А.Н.	
04.08.2010	Проверил	Катина В.М.	
04.08.2010	Руководитель группы	Щелкова И.А.	

9. ВЫПИСКА ИЗ ПАСПОРТА НА ДОМОВЛАДЕНИЕ

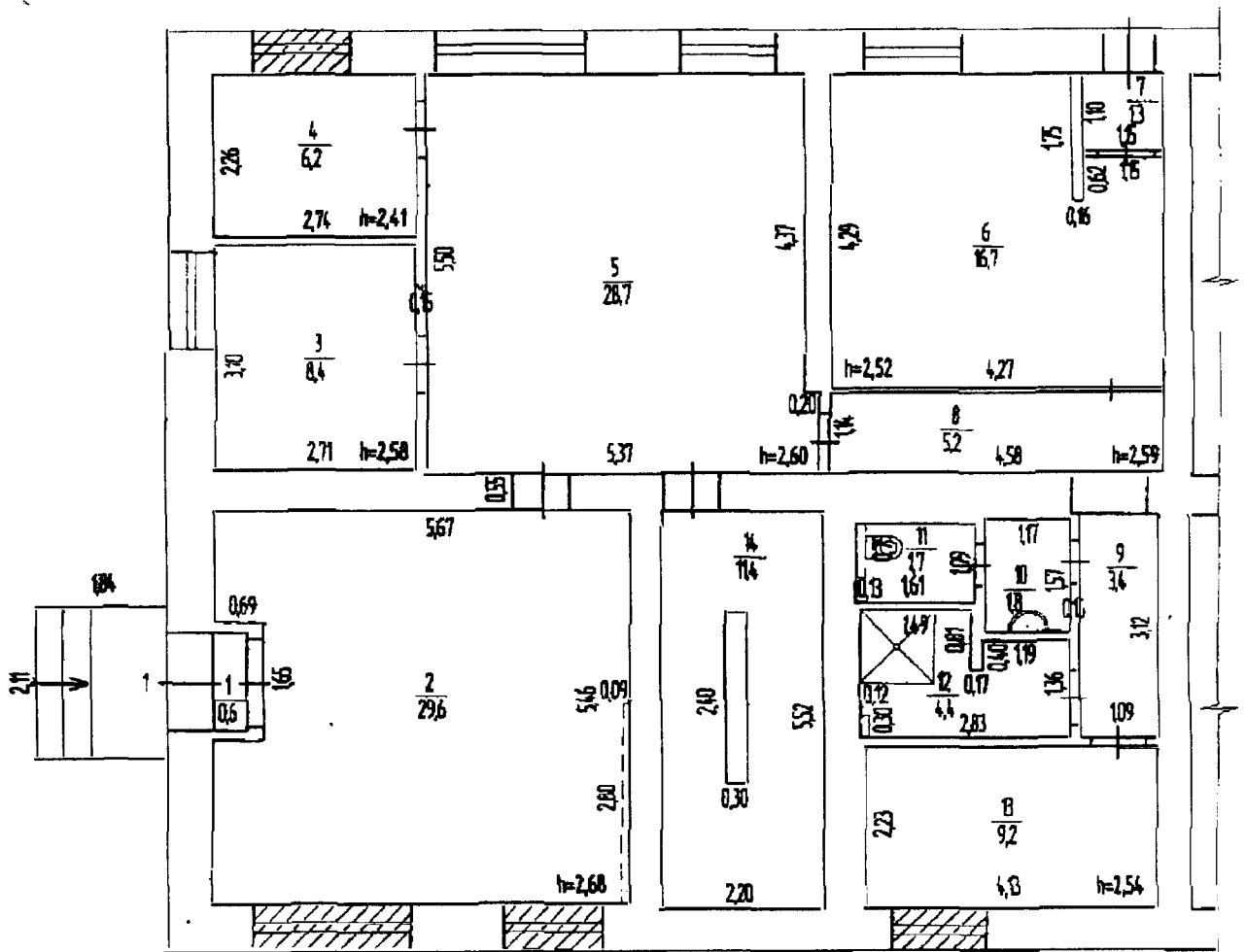
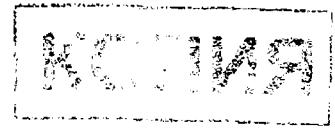
Литера по плану	Наименование	По наружному обмеру			Характеристика конструктивных элементов				
		длина, м	ширина, м	площадь, кв. м	фундамент	стены	перекрытия	крыша	полы
1	2	3	4	5	6	7	8	9	10
А	Встроенные помещения	--	--	128,6'	--	--	--	--	--
--	Крыльцо	2,11	1,84	3,9	--	--	--	--	бетонное

*Примечание: площадь указана из экспликации

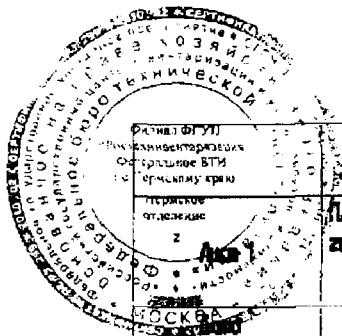


10/10/10 10:00
10/10/10 10:00
10/10/10 10:00

План встроенных помещений
Этаж расположения подвал



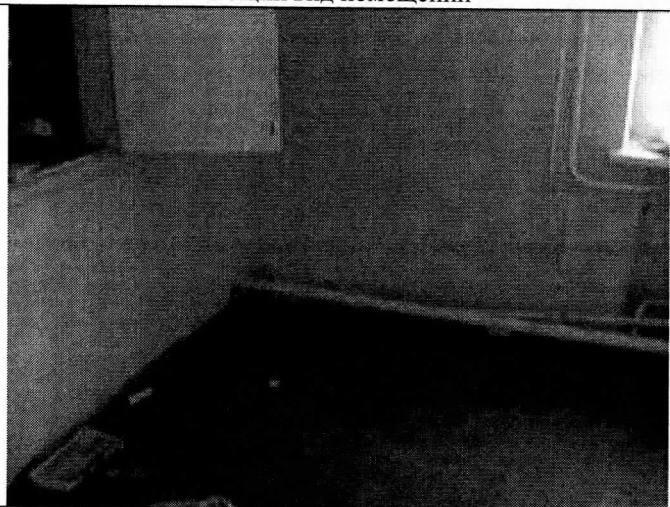
Лит. А



Формат ФГУП Инженерно-техническое Особое БТИ Пермский край 2 Диск 7 Пермский район Пермский край	Филиал ФГУП "Ростехинвентаризация-Федеральное БТИ" по Пермскому краю		Инв. номер 57-01-002-000187370- 0000-20001
	План встроенных помещений, расположенных по адресу: Пермский край, город Пермь, Орджоникидзевский район, переулок 1-й Дубровский, 8		
		Лит. А	М 1:100
04.08.2010	Исполнитель	Фамилия И.О.	
04.08.2010	Выполнил	Хабидуллин А.Н.	
04.08.2010	Проверил	Клишкар М.А.	
04.08.2010	Руководитель группы	Щеглова И.А.	

ФОТОМАТЕРИАЛЫ

Общий вид помещений



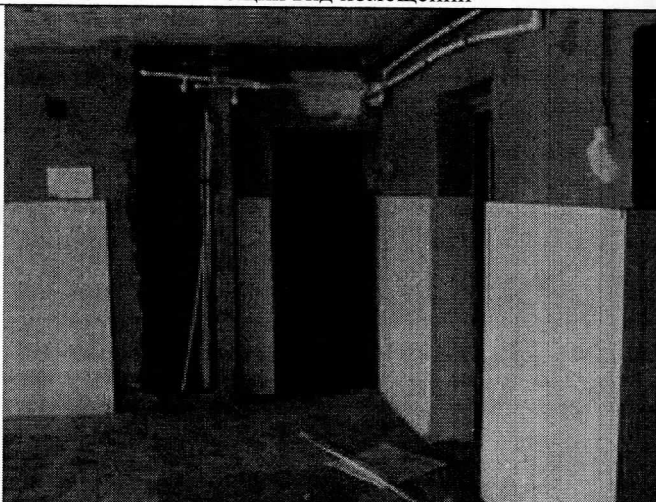
Общий вид помещений



Общий вид помещений



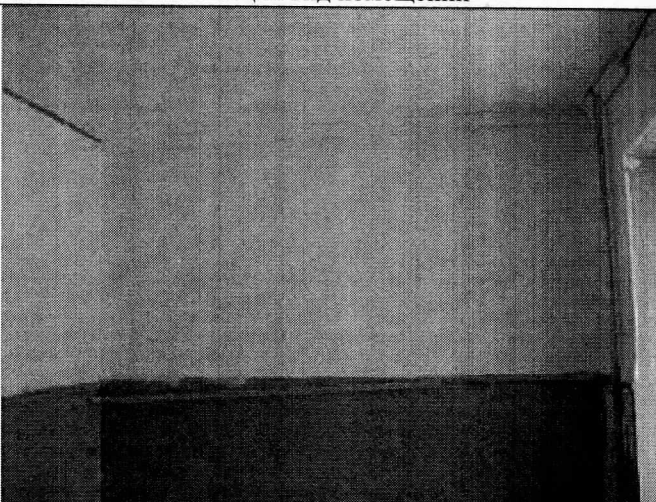
Общий вид помещений



Общий вид помещений



Общий вид помещений



Общий вид помещений



Общий вид помещений



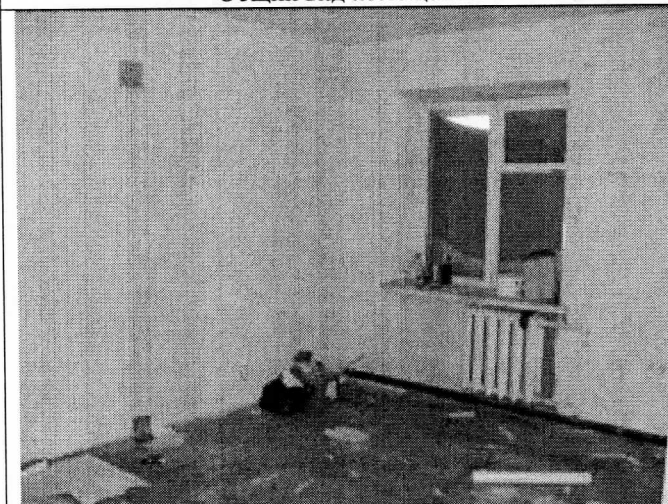
Общий вид помещений



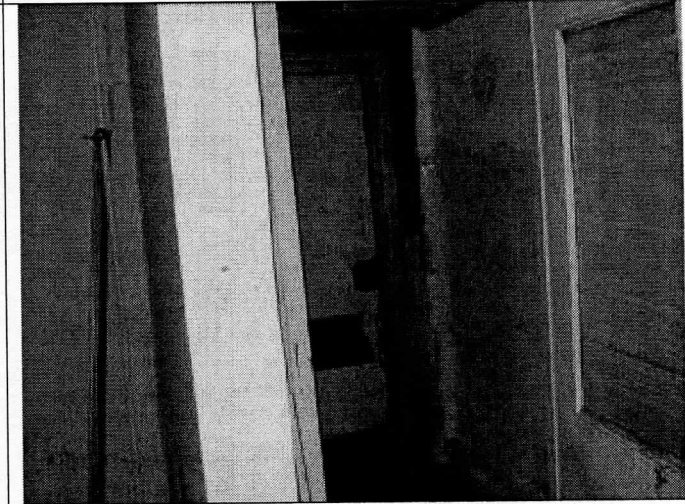
Общий вид помещений





Общий вид помещений



Общий вид помещений



Общий вид помещений	Общий вид помещений
	
Общий вид помещений	Общий вид помещений
