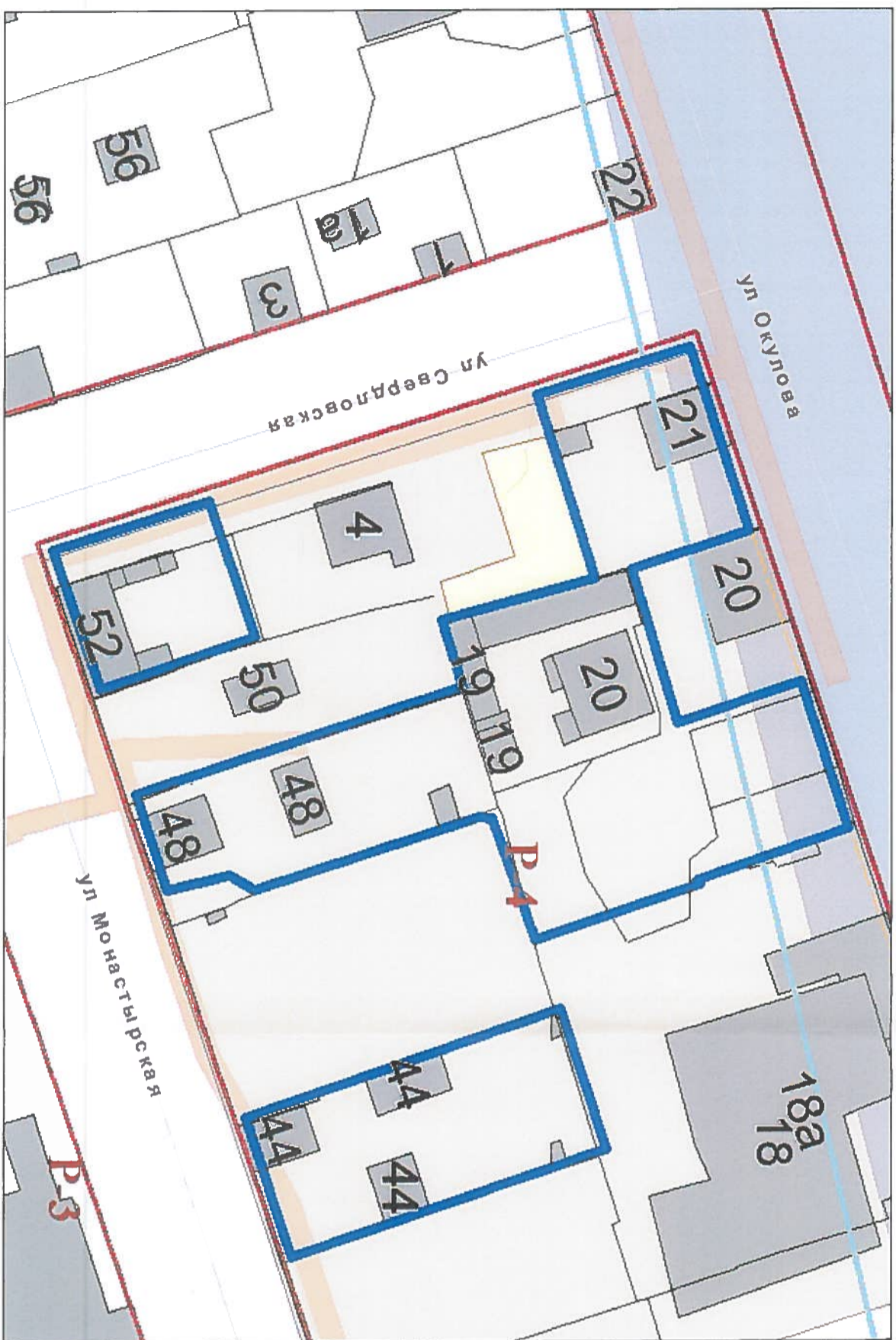


Проект границ территории, в отношении которой подготавливается решение о развитии застроенной территории

Адрес: город Пермь, Ленинский район, территория, подлежащая развитию, в границах квартала № 6, ограниченного ул. Оккулова, ул. Попова, ул. Монастырской, ул. Свердловской.

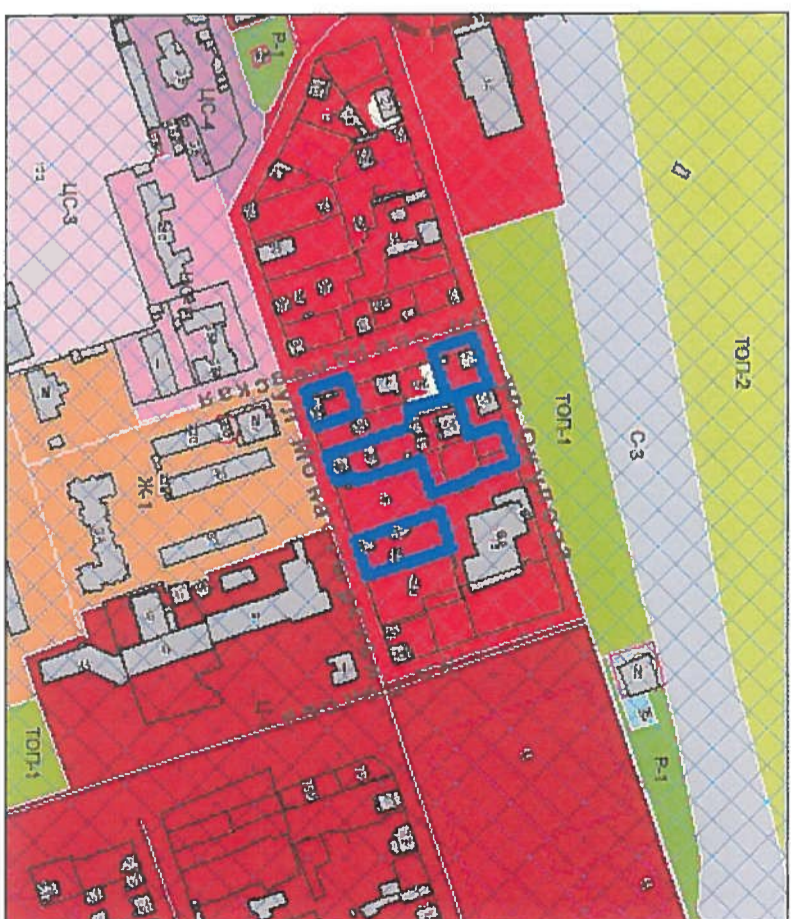
Целевое назначение: развитие застроенных территорий кварталов в соответствии с местными нормативами градостроительного проектирования в городе Перми и градостроительными регламентами Правил землепользования и застройки города Перми

Площадь территории планируемой к развитию составляет 0,73 га (ориентировочно)



- Условные обозначения**
- Границы территории квартала № 6, планируемой к развитию
 - Водоохранная зона в ГКН
 - Линии регулирования застройки
 - Красные линии, установленные в соответствии с проектом планировки территории
 - Санитарно-защитная зона железной дороги (нормативная)
 - Зона регулирования застройки (Р-4) - кварталы, расположенные в западной части "Губернской Перми" между эспланадой и прибрежной зоной р. Камы
 - Охранные зоны инженерных коммуникаций

Ситуационный план г. Перми с фрагментом карты градостроительного зонирования



Приаэродромная территория
1:5 000

СОГЛАСОВАНО

Заместитель главы администрации г. Перми -

Владимир Владимирович

А.Г. Ярославцев /

2015 г.



СОГЛАСОВАНО

На чье имя Управление жилищных отношений администрации г. Перми

М.В. Сирина /

2015 г.



Проект границ территории, в отношении которой подготавливается решение о развитии застроенной территории

город Пермь, Ленинский район, территория квартала № 6, ограниченная ул. Оккулова, ул. Попова, ул. Монастырской, ул. Свердловской

Заказчик: Департамент градостроительства и архитектуры администрации города Перми