

[Stamp]

**Государственное Унитарное Предприятие  
«Центр Технической Инвентаризации Пермского края»**

Область (край, республика)    Пермский  
Город (другое поселение)    Пермь  
Район                                Свердловский

**ТЕХНИЧЕСКИЙ ПАСПОРТ НЕЖИЛОГО ЗДАНИЯ ( СТРОЕНИЯ )**

№ 10    по улице БРАТСКАЯ    (Лит А)

Инвентарный номер	23157					
Номер в реестре жилищного фонда						
Кадастровый номер						
	А	Б	В	Г	Д	Е

Паспорт составлен по состоянию на :    8 ноября 2010г.  
(указывается дата обследования объекта учета)

## I. Архитектурно-планировочные и эксплуатационные показатели.

Назначение здание детского сада -яслей

Использование не эксплуатируется

Серия, тип проекта

Переоборудовано / надстроено в

Год постройки: 1971

Год последнего капитального ремонта:

Число этажей:2

Кроме того имеются:

Строительный объем: 7240 куб. м.

Площадь здания: 1737,8 кв. м

## II. Благоустройство площади здания и строения (кв. м.) .

1	2	отопление									ванны и душ					16	17	гор. водо снабжение		газоснабжение		22	лифты			26	27	28																
		центральное						9	10	11	12	13	14	15	18			19	20	21	23		24	25																				
		от ТЭЦ		от пром предпр		от кварт котельн																			без колонки и горячей воды				с горячим водоснабжением	с горячим водоснабжением	с дровяными колонками	бассейн	сауна	центральное	от колонок	центральное	баллоны	мусоропровод	пассажирские	грузо-пассажирские	грузовые	телефоны	напольные эл. плиты	электричество
		на твердом топливе	на газе	на твердом топливе	на газе	на твердом топливе	на газе																																					
1737,8	1737,8		1737,8									1737,8						1737,8								1737,8			1737,8															

### III. Техническое описание здания или его основной пристройки.

Литера А Здание детского сада-яслей

Год постройки: 1971

Число этажей: 2

NN п.п.	Наименование конструктивных элементов	Описание элементов (материал, конструкция или система, отделка и прочее)	
1	2	3	
1	Фундаменты	железобетонный ленточный	
2	Наружные и внутренние капитальные стены	кирпичные т=68 см.	
3	Перегородки	гипсолитовые, КГЛ	
4	Перекрытия	чердачные	железобетонные сборные многолустротные плиты
		междуэтажные	железобетонные сборные многолустротные плиты
		подвальные	
5	Крыша	мягкая рулонная по железобет. основанию плоская	
6	Полы	Бетонные, дощатые, линолеум, метлахская плитка	
7	Проемы	оконные	двойные створные, окрашенные
		дверные	филенчатые металлические, окрашенные
8	Отделка	наружная	
		внутренняя	штукатурка, побелка, окраска
9	Электро и сантехнические устройства	печи	
		калориферное	
		АГВ	
		другое	
		центральное отопление	от ТЭЦ на газе
		электричество	электроснабжение (проводка скрытая)
		водопровод	от городской центральной сети
		канализация	сброс в городскую сеть
		горячее водоснабжение	горячее водоснабжение центральное
		ванны	--
		газоснабжение	--
		напольные электроплиты	--
		телефон	телефонизировано
		радио	--
		телевидение	--
		сигнализация	<del>охранная и пожарная</del>
мусоропровод	--		
лифт	--		
вентиляция	вентиляция приточно-вытяжная		
10	Крыльца	бетонные	
	Лестницы	ж/бетонные	
Физический износ здания в % 27			

#### IV. Сведения о принадлежности .

( заполняется на здание с необособленным земельным участком ).

Наименование организации или Фамилия, И.О., владельца	Основание владения	Доля
Администрация г.Перми	Решение Малого Совета №115 от 08.06.1993г.	лит.А

#### V. Стоимость здания .

Полная балансовая стоимость \_\_\_\_\_ руб.

Остаточная балансовая стоимость с учетом износа \_\_\_\_\_

Действительная инвентаризационная стоимость в ценах 1969 года \_\_\_\_\_ 156812 руб.

#### Перечень документов, прилагаемых к техническому паспорту .

№	Наименование документа	Масштаб	Число листов	Примечание
1	2	3	4	5
1	Позтажный план	1:200	2	
2	Экспликация к позтажному плану	лист	1	
3				
4				

Дата	Исполнил	Подпись	Проверил	Дата	Подпись
08.11.2010 г.	Фазлеева Л.В.	<i>[Подпись]</i>	Горбунова Е.Б.	18.11.2010	<i>[Подпись]</i>

Паспорт выдан « \_\_\_\_\_ » \_\_\_\_\_ год

Заказчик \_\_\_\_\_

Руководитель (уполномоченное лицо)

*от администратора*  
( полное наименование должности )

*Лесот.*  
( подпись )

*Е.М. Пелоякина*  
( инициалы, фамилия )

М. П.



ЭКСПЛИКАЦИЯ  
к поэтажному плану здания (строения),  
расположенного в городе Перми  
по ул. БРАТСКАЯ дом № 10

Дата записи	Литера	Этаж	№ Пом.	№ по плану	Назначение помещений	Формула подсчета частей помещения	школьная		Высота помещения по внутр. обмеру	Самовольно возведенн. или переоборудов. площадь	
							общая площадь	в т.ч.			
								основн.			подсобн.
08.11.10	А	1		1	инвентарная		14.0	14.0	2.97		
				2	физкультурный зал		87.2	87.2			
				3	музык. кабинет		63.0	63.0			
				4	моечная		5.4	5.4			
				5	процедурный кабинет		12.7	12.7			
				6	процедурный кабинет		3.7	3.7			
				7	раздевалка		15.5			15.5	
				8	тамбур		1.7			1.7	
				9	лестничная клетка		10.6			10.6	
				10	кладовая		2.3			2.3	
				11	лестничная клетка		10.6			10.6	
				12	тамбур		0.9			0.9	
				13	раздевалка		12.0			12.0	
				14	коридор		4.5			4.5	
				15	игровая		50.6	50.6			
				16	спальная		32.5	32.5			
				17	сан. узел		10.4			10.4	
				18	коридор		4.2			4.2	
				19	горячий цех		37.8			37.8	
				20	сырая зона		10.6			10.6	
				21	электрошитовая		2.5			2.5	
				22	кладовая		0.6			0.6	
				23	коридор		2.8			2.8	
				24	кладовая материальная		5.3	5.3			
				25	кладовая материальная		11.4	11.4			
				26	кабинет		8.9	8.9			
				27	сан. узел		2.6			2.6	
				28	тамбур		1.3			1.3	
				29	медкабинет		39.4	39.4			
				30	тамбур		1.2			1.2	
				31	сан. узел		1.9			1.9	
				32	сенсорная комната		10.9	10.9			
				33	игровая		51.2	51.2			
				34	спальная		34.8	34.8			
				35	коридор		3.0			3.0	
				36	сан. узел		11.4			11.4	
				37	раздевалка		16.3			16.3	
				38	лестничная клетка		10.6			10.6	
				39	тамбур		1.8			1.8	
				40	тамбур		1.8			1.8	
				41	лестничная клетка		10.6			10.6	
				42	комната персонала		13.7			13.7	
				43	сан. узел		4.2			4.2	
				44	сан. узел		10.2			10.2	
				45	моечная		6.2	6.2			
				46	спальная		62.9	62.9			
				47	игровая		63.2	63.2			
				48	моечная		6.3	6.3			
				49	сан. узел		10.5			10.5	
				50	сан. узел		4.1			4.1	
				51	раздевалка		15.2			15.2	
				52	коридор		47.8			47.8	
Итого по 1 этажу							864.8	569.6	295.2		
		2		1	кабинет		37.8	37.8	2.98		
				2	кабинет		14.2	14.2			
				3	спальная		48.9	48.9			
				4	игровая		63.6	63.6			
				5	моечная		6.0	6.0			
				6	сан. узел		14.9	14.9			
				7	раздевалка		14.1	14.1			
				8	лестничная клетка		13.3	13.3			
				9	лестничная клетка		13.1	13.1			
				10	методический кабинет		17.6	17.6			
				11	игровая		50.2	50.2			
				12	спальная		32.4	32.4			
				13	сан. узел		10.2	10.2			
				14	коридор		4.8	4.8			
				15	раздевалка		14.9	14.9			
				16	коридор		17.7	17.7			

ЭКСПЛИКАЦИЯ  
к поэтажному плану здания (строения),  
расположенного в городе Перми  
по ул. БРАТСКАЯ дом № 10

Дата записи	Литера	Этаж	№ Пом.	№ по плану	Назначение помещений	Формула подсчета частей помещения	школьная			Высота помещения по внутр. обмеру	Самовольно возведенн. или переоборудов. площадь
							общая площадь	в т.ч.			
								основн.	подсобн.		
08.11.10	А	2		17	кладовая материальная		9.8	9.8		2.98	
				18	методический кабинет		12.6	12.6			
				19	актовый зал		86.0	86.0			
				20	кабинет логопеда		12.5	12.5			
				21	сан.узел		2.4		2.4		
				22	кладовая материальная		7.2	7.2			
				23	кабинет логопеда		10.7	10.7			
				24	игровая		50.0	50.0			
				25	спальная		34.9	34.9			
				26	сан.узел		11.2		11.2		
				27	коридор		2.7		2.7		
				28	раздевалка		16.8		16.8		
				29	лестничная клетка		13.2		13.2		
				30	лестничная клетка		13.2		13.2		
				31	процедурный		11.4	11.4			
				32	процедурный		14.2	14.2			
				33	коридор		10.8		10.8		
				34	медкабинет		13.8	13.8			
				35	спальная		48.9	48.9			
				36	игровая		63.1	63.1			
				37	сан.узел		9.1		9.1		
				38	моечная		6.2	6.2			
				39	сан.узел		4.3		4.3		
40	раздевалка		15.3		15.3						
41	коридор		19.0		19.0						
Итого по 2 этажу							873.0	652.0	221.0		
Итого по зданию							1737.8	1221.6	516.2		

Площадь изменилась в результате установки и демонтажа перегородок на 1 эт в пом №2,5,10,12,29,49 на 2эт в пом №2,3,19,31,32,33,34,35 и уточнения площадей

Район Свердловский кв. N           

ПЛАН  
строения, находящегося в городе Перми  
по ул. Братская N 10

II ЭТАЖ



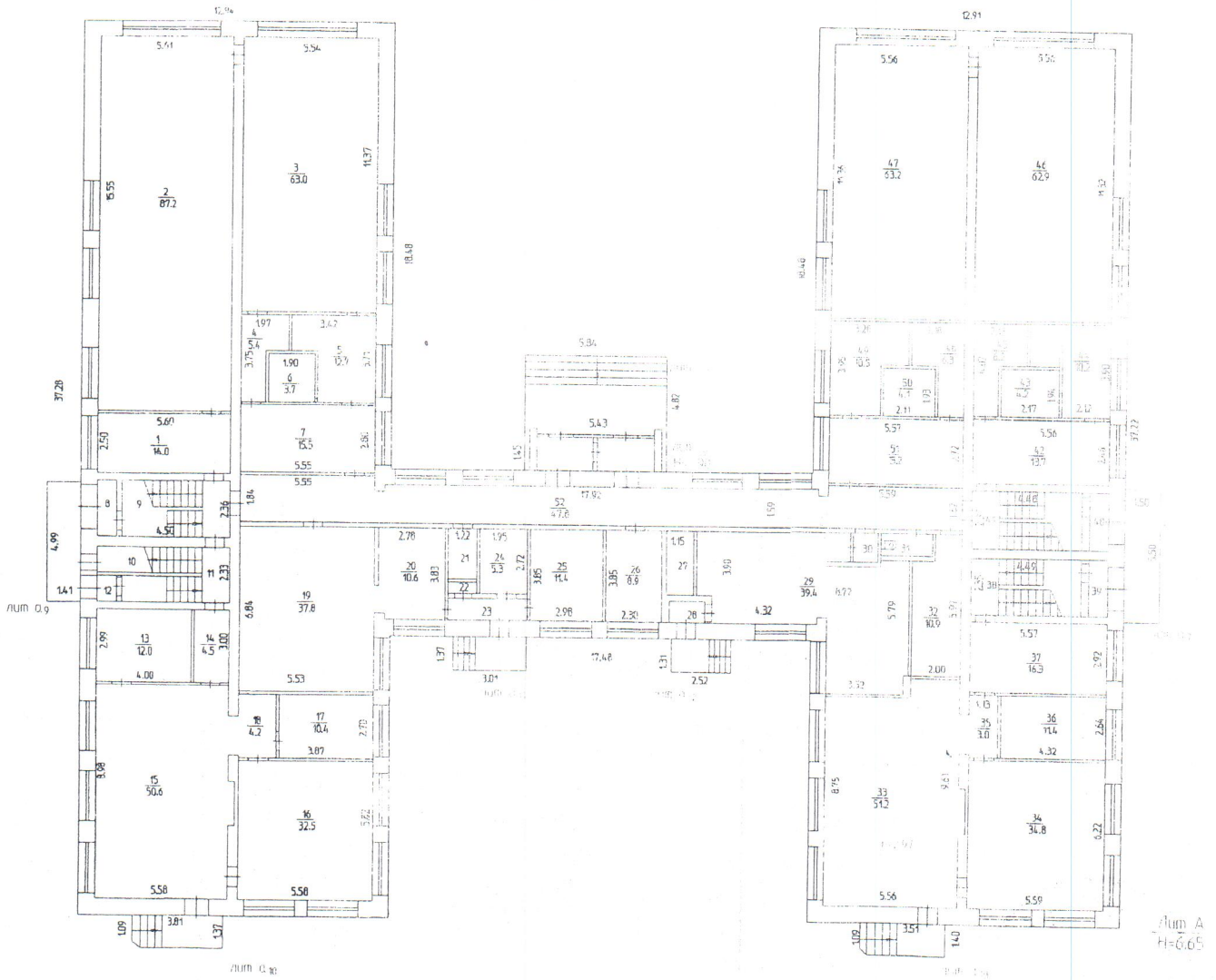
Масштаб 1:200 '08' 11 2010 Исполнитель Фазлеева Л.В.





Район Свердловский кв. N         
 ПЛАН  
 строения, находящегося в городе Перми  
 по ул. Братская N 10

1 ЭТАЖ



Масштаб 1:200 '08' 11 2010 Исполнитель Фазлеева Л.В.

