



МИНИСТЕРСТВО ЭКОНОМИЧЕСКОГО РАЗВИТИЯ
РОССИЙСКОЙ ФЕДЕРАЦИИ

ФЕДЕРАЛЬНАЯ СЛУЖБА ГОСУДАРСТВЕННОЙ РЕГИСТРАЦИИ,
КАДАСТРА И КАРТОГРАФИИ
(РОСРЕЕСТР)

Управление Федеральной службы государственной регистрации, кадастра и
картографии по Пермскому краю
(Управление Росреестра по Пермскому краю)

СВИДЕТЕЛЬСТВО О ГОСУДАРСТВЕННОЙ РЕГИСТРАЦИИ ПРАВА

Дата выдачи:

17.05.2016

Документы-основания: • Приказ Министерства по управлению имуществом и земельным
отношениям Пермского края от 03.10.2012 №СЭД-31-02-951

• Акт о приеме-передаче здания (сооружения) от 03.10.2012 №УО000169

Субъект (субъекты) права: Муниципальное образование город Пермь

Вид права: Собственность

Кадастровый(условный) номер: 59:01:3911613:637

Объект права: Помещение, назначение: нежилое помещение, площадь 21,8 кв.м., этаж: 2,
адрес (местонахождение) объекта: Российская Федерация, Пермский край, г.Пермь,
Мотовилихинский район, ул.Целинная, д.13.

Существующие ограничения (обременения) права: не зарегистрировано

О чем в Едином государственном реестре прав на недвижимое имущество и сделок с ним "17"
мая 2016 года сделана запись регистрации № 59-59/022-59/022/202/2016-1766/1

Документы-основания: • Приказ Министерства по управлению имуществом и земельным
отношениям Пермского края от 03.10.2012 №СЭД-31-02-951

• Акт о приеме-передаче здания (сооружения) от 03.10.2012 №УО000169

Субъект (субъекты) права: Муниципальное образование город Пермь

Вид права: Собственность

Кадастровый(условный) номер: 59:01:3911613:637

Объект права: Помещение, назначение: нежилое помещение, площадь 21,8 кв.м., этаж: 2,
адрес (местонахождение) объекта: Российская Федерация, Пермский край, г.Пермь,
Мотовилихинский район, ул.Целинная, д.13.

Государственный регистратор

(подпись, м.п.)

Долгих Ю. М.

59-59/022-59/022/202/2016-1766/1



АА 42 87 95

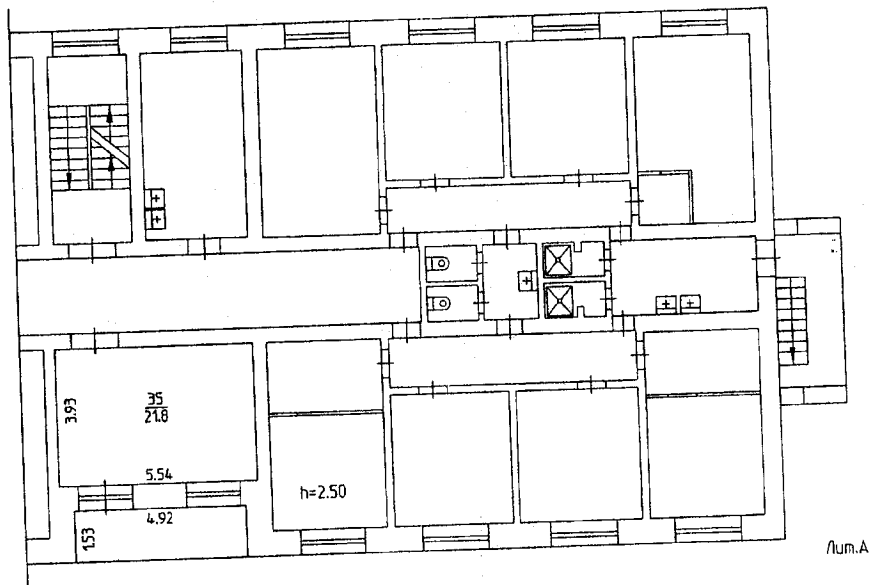
№ 468436

Район Мотовилихинский кв. N _____

ПЛАН

помещения, находящегося в городе Перми
по ул. Целинная N 13

II ЭТАЖ



Масштаб 1:200 '27' 07 2012 Исполнитель Петров А. В.

V.Экспликация нежилого помещения.

Литера по плану	Этаж	Номер помещения	Назначение помещений:	прочая						Высота помещений по внутреннему обмеру	Самовольно возведенная или переоборудованная площадь	Площадь лоджий, балконов (с коэф.)
				Общая площадь	В т.ч.		Общая площадь	В т.ч.				
					основная	вспомогательная		основная	вспомогательная			
A	2	35	комната для занятий	21,8	21,8				2,50		3,8	
			<i>Итого:</i>	21,8	21,8						3,8	

21,8 | 2 | Электрчество