



МИНИСТЕРСТВО ЭКОНОМИЧЕСКОГО РАЗВИТИЯ
РОССИЙСКОЙ ФЕДЕРАЦИИ

ФЕДЕРАЛЬНАЯ СЛУЖБА ГОСУДАРСТВЕННОЙ РЕГИСТРАЦИИ,
КАДАСТРА И КАРТОГРАФИИ
(РОСРЕЕСТР)

Управление Федеральной службы государственной регистрации, кадастра и
картографии по Пермскому краю
(Управление Росреестра по Пермскому краю)

СВИДЕТЕЛЬСТВО О ГОСУДАРСТВЕННОЙ РЕГИСТРАЦИИ ПРАВА

Дата выдачи:

12.01.2016

Документы-основания: • Постановление администрации города Перми от 08.04.1994 №551

Субъект (субъекты) права: Муниципальное образование город Пермь

Вид права: Собственность

Кадастровый(условный) номер: 59:01:4416003:1337

Объект права: Помещение, назначение: нежилое помещение, площадь 254,8 кв.м., этаж: подвал, адрес (местонахождение) объекта: Пермский край, г.Пермь, Индустриальный район, ул.Советской Армии, д.11

Существующие ограничения (обременения) права: не зарегистрировано

О чем в Едином государственном реестре прав на недвижимое имущество и сделок с ним "12" января 2016 года сделана запись регистрации № 59-59/001-59/001/501/2015-1942/1

Государственный регистратор

(подпись, м.п.)



Козицына Е. В.

59-59/001-59/001/501/2015-1942/1

ПРОИЗВОДСТВЕННОЕ УПРАВЛЕНИЕ ГУП
«ЦЕНТР ТЕХНИЧЕСКОЙ ИНВЕНТАРИЗАЦИИ ПЕРМСКОГО КРАЯ»

Республика Россия
Край (область) Пермский
Город (район) Пермь
Район в городе (посёлок в районе) Индустриальный

ТЕХНИЧЕСКИЙ ПАСПОРТ НЕЖИЛОГО ПОМЕЩЕНИЯ

В доме № 11 по ул. Советской Армии (Литер А)
(местоположение объекта учёта)

Инвентарный номер	4531					
Кадастровый номер						
	А	Б	В	Г	Д	Е

Технический паспорт составлен по состоянию на

« 08 » сентября 2008 года
(указывается дата обследования объекта учёта)

I. Сведения о принадлежности.

дата	Субъект права: для граждан фамилия, имя, отчество, паспорт; для юридических лиц по Уставу	Документы, подтверждающие право собственности, владения, пользования	Доля (часть, литеры)
19.08г	Администрация г. Перми На балансе у МУЖЭП «ЭРО»	Регистрационное удостоверение №2-1-237 от 01.07.1997г.	Лит. А

II. Архитектурно-планировочные и эксплуатационные показатели нежилого помещения.

Назначение нежилые помещения

Использование по назначению

Год постройки здания 1962 Число этажей здания 5

Строительный объем помещения 964 куб. м. Площадь помещения 254,8 кв. м.

III. Благоустройство нежилого помещения (кв. м.)

Водопр. уд.	Канализация	Отопление						Ванны и души		Бассейн, сауна	Горячее водоснаб.		Газовое снабжение		мусоропровод	Лифты		Телефон	Напольные электроплиты	Электричество	
		от ТЭЦ		от пром. предпр.		от кварт. котельной		от АГВ и другое	печное		с горячей водой	центральное	от колонок	сетевое		баллонное	пассажирские				грузовые
		на твердом топливе	на газе	на твердом топливе	на газе	на твердом топливе	на газе														
1	2	3	4	5	6	7	8	9	10	11	12	13	14	15	16	17	18	19	20	21	22
254,8	254,8		254,8									254,8									254,8

IV. Стоимость нежилого помещения.

Полная балансовая стоимость _____ руб.

Остаточная балансовая стоимость (с учётом износа) _____ руб.

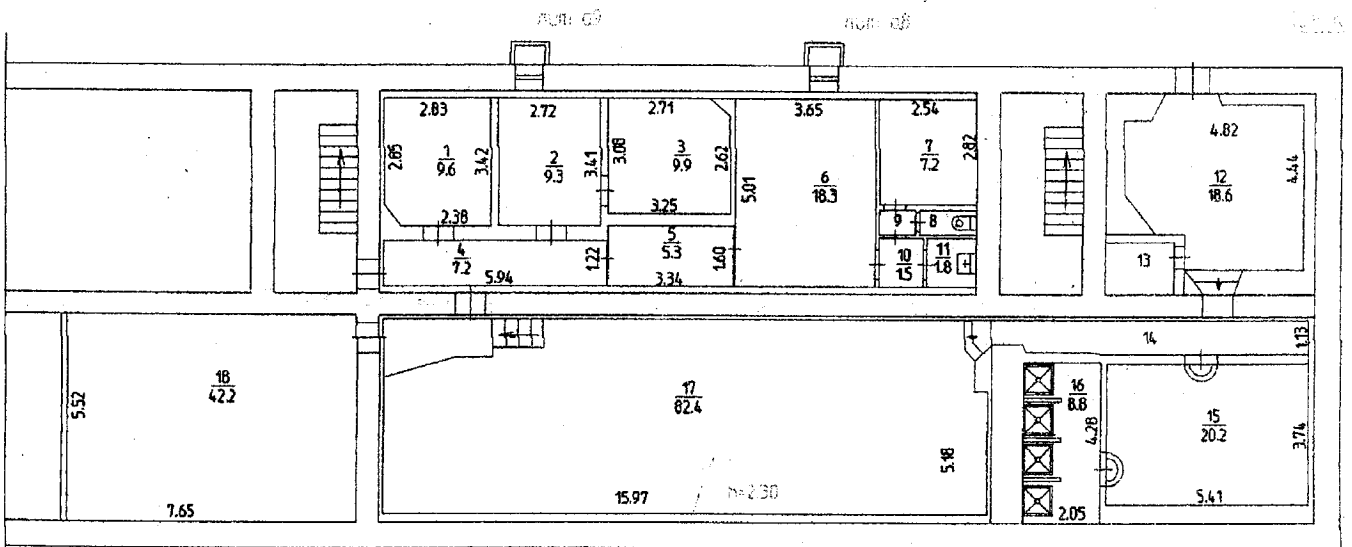
Действительная инвентаризационная стоимость в ценах 1969 года 17213 руб.

Район Индустриальный кв. N 855

ПЛАН

помещения, находящегося в городе Перми
по ул. Советской Армии N 11

Подвал



Согласно плану № 2/30



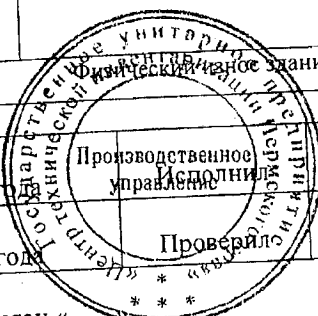
Масштаб 1:200 '08' 09 2008 Исполнитель Вережкина Е.Г.
20 Исполнитель

V. Экспликация нежилого помещения.

Литера по плану	Этаж	Номер помещения	Назначение помещений:	Культурно-просветительская			Общая площадь	В т.ч.		Высота помещений по внутреннему обмеру	Самовольно возведенная или переоборудованная площадь
				Общая площадь	В т.ч.						
					полезная	подсобная		полезная	подсобная		
A	под вал	1	Массажный кабинет	9,6	9,6				2,30		
		2	тренировочная	9,3	9,3						
		3	Раздевалка	9,9		9,9					
		4	Коридор	7,2		7,2					
		5	Коридор	5,3		5,3					
		6	Подсобное помещение	18,3		18,3					
		7	Подсобное помещение	7,2		7,2					
		8	Туалет	0,9		0,9					
		9	Коридор	0,6		0,6					
		10	Коридор	1,5		1,5					
		11	Умывальник	1,8		1,8					
		12	Вестибюль	18,6		18,6					
		13	Подсобное помещение	2,6		2,6					
		14	коридор	8,4		8,4					
		15	раздевалка	20,2		20,2					
		16	душевая	8,8		8,8					
		17	Спортивный зал	82,4	82,4						
		18	Подсобное помещение	42,2		42,2					
			Итого:	254,8	101,3	153,5					
Площадь изменилась в результате уточнения размеров											

**VI. Техническое описание здания (строения)
в котором расположено нежилое помещение.**

№ п/п	Наименование конструктивных элементов	Описание элементов (материал, конструкция или система, отделка и прочие)	
1	Фундаменты	Сборные железобетонные блоки	
2	Наружные и внутренние капитальные стены.	Кирпичные $t=0.68, 0.38$	
3	Перегородки		
4	Перекрытия	чердачные	Сборные железобетонные плиты
		междуэтажные	Сборные железобетонные плиты
		подвальные	Сборные железобетонные плиты
5	Крыша, кровля	Шифер по деревянным стропилам по дощатой обрешетке	
6	Полы	Дощатые по лагам окрашены, керамическая плитка, линолеум	
7	Проемы	окна	Двойные створные
		двери	простые, металлические
8	Отделка	внутренняя	Вагонка, керамическая плитка, обои, ДСП. Подвесные потолки, потолочная плитка
		наружная	
9	Отопление	печи	
		калориферное	
		АГВ	
		центральное отопление	От ТЭЦ на газе
10	электро- и сантехнические устройства	другое	
		электричество	Скрытая проводка
		водопровод	От городской центральной сети
		канализация	Сброс в городскую сеть
		горячее водоснабжение	центральное
		ванны и душ	
		газоснабжение	
		напольные электроплиты	
		телефон	
		радио	
		телевидение	
		сигнализация	
		мусоропровод	
11	Прочие элементы	вентиляция	Приточно-вытяжная
		крыльца	бетонные
		лестницы	железобетонные
	другие		



Паспорт выдан « 08 » сентября « 2008 » года

Паспорт выдан « 29 » сентября « 2008 » года

Производительное управление

Проверил

Веревкина Е.Г.

Иваново И.И.

200 ____ года

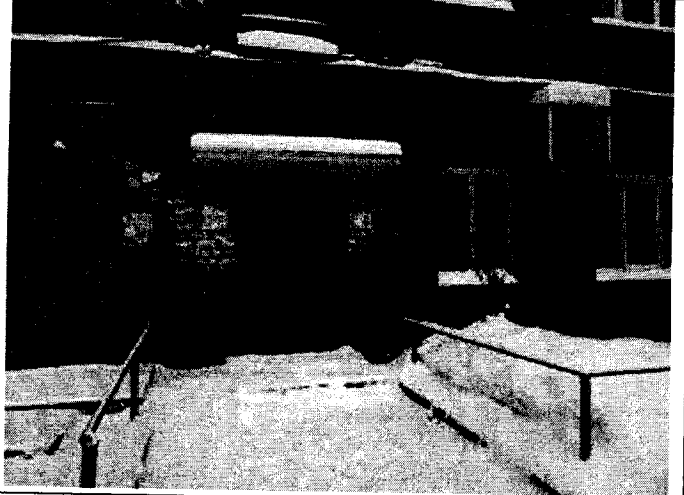
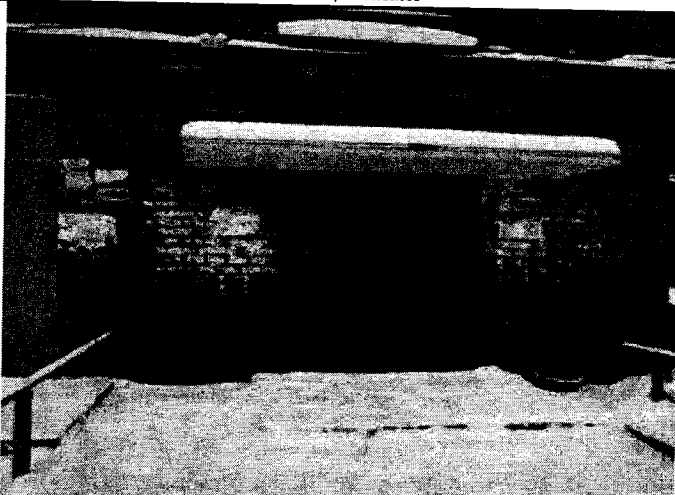
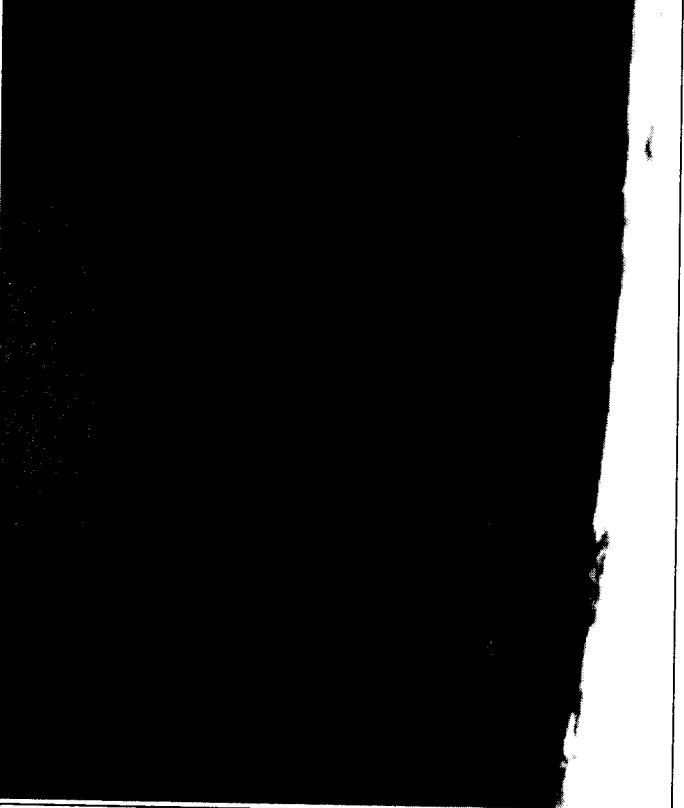
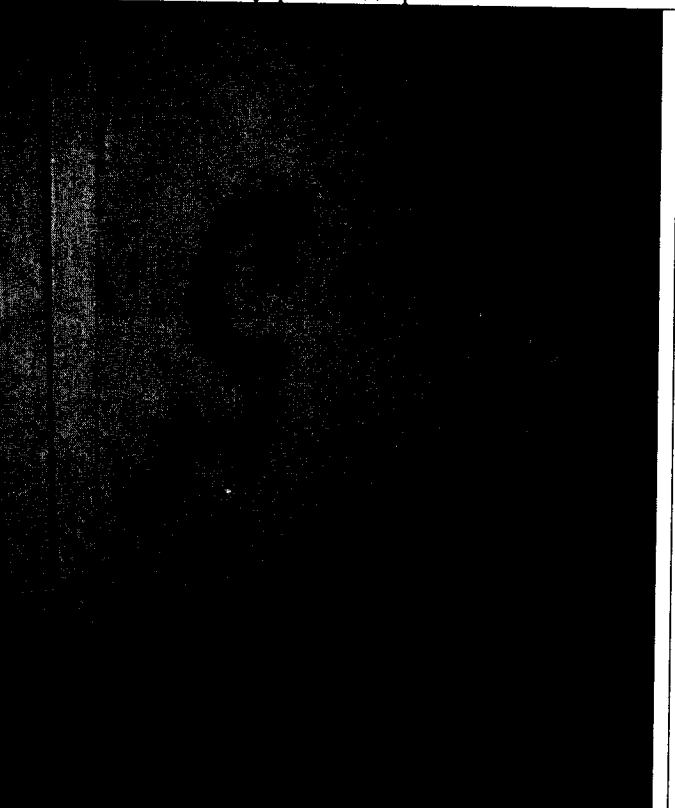
Проверил И.И. Иваново

Заказчик _____

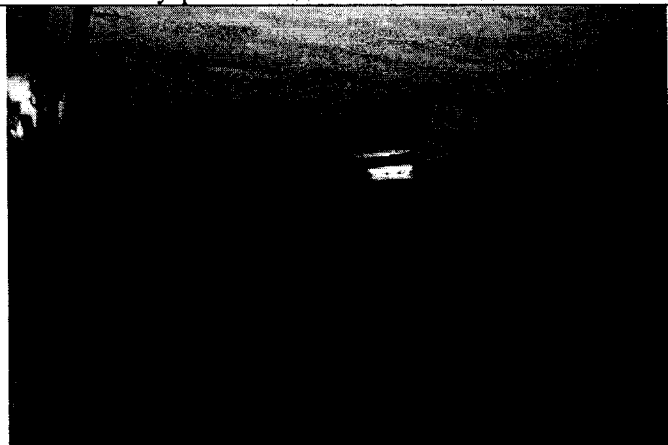
**Выписка из паспорта на домовладение
по ул. Советской Армии, 11
III. Описание зданий, строений и сооружений.**

Литера по плану	Наименование	Характеристика конструктивных элементов							
		По наружному Обмеру			Фундаменты	Стены	Перекрытия	Крыша	Полы
		длина, м	ширина, м	площадь, кв. м.					
1	2	3	4	5	6	7	8	9	10
A	Нежилые помещения	Площадь по экспликации		254,8	Сборные железобетон блоки	кирпич	ж/б плиты	шифер	Керам Плитк Линоле дощат
a8	прямок			0,6		бетонные			
a9	прямок			0,6		бетонные			
Г	навес			11,1	Деревянные столбы	дощатые		железо	бетон

ФОТОМАТЕРИАЛЫ

Общий вид на дом с входом в подъезд с оцениваемыми помещениями	Общий вид на дом с входом в подъезд с оцениваемыми помещениями
	
Вход в подвал (лестничный марш)	Внутренние двери
	

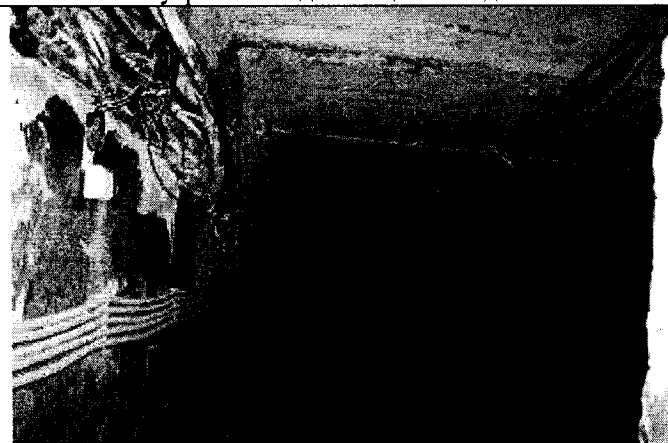
Внутренний вид помещений подвала



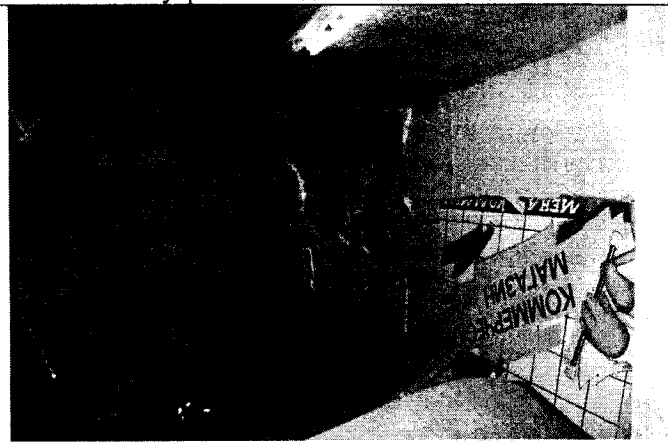
Внутренний вид помещений подвала



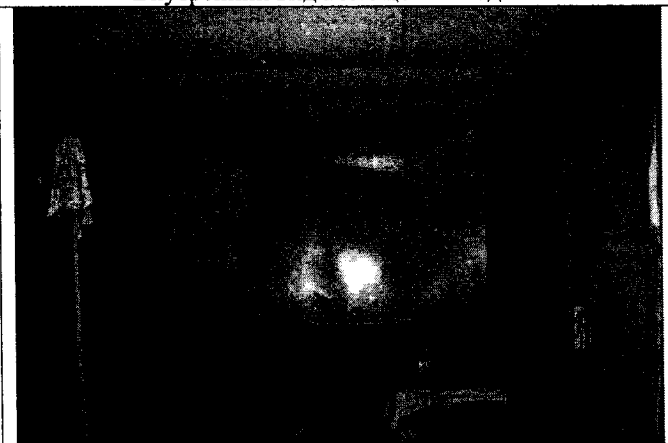
Внутренний вид помещений подвала



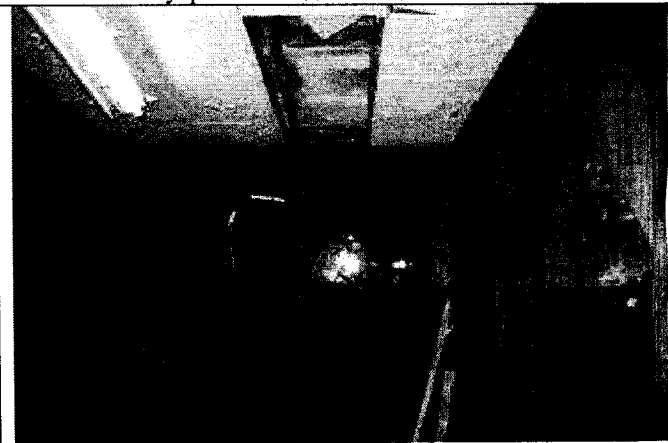
Внутренний вид помещений подвала



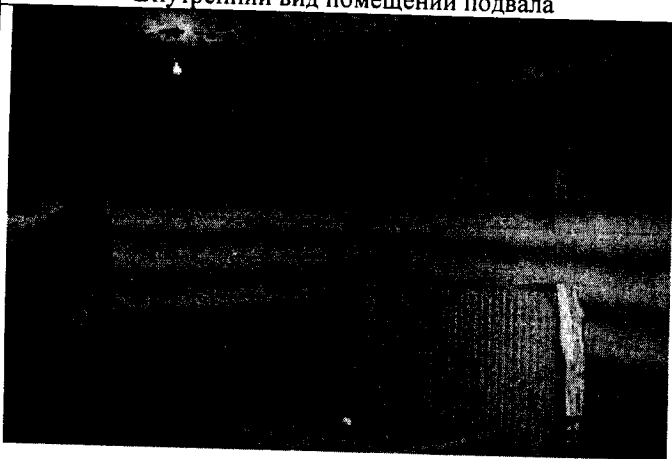
Внутренний вид помещений подвала



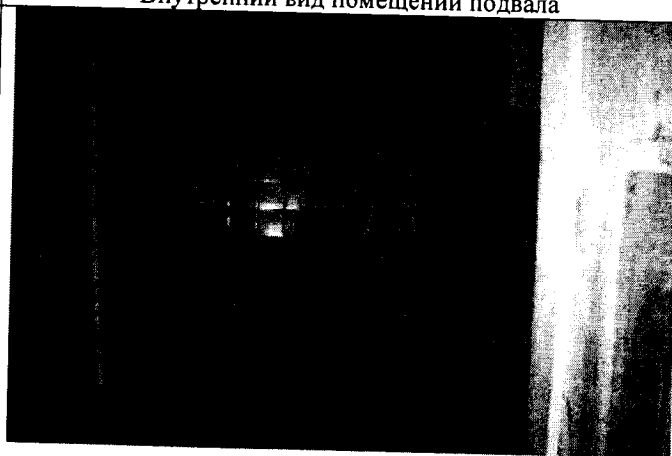
Внутренний вид помещений подвала



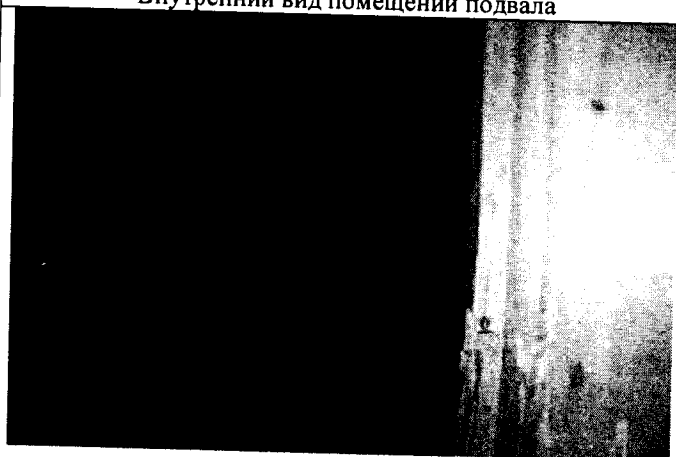
Внутренний вид помещений подвала



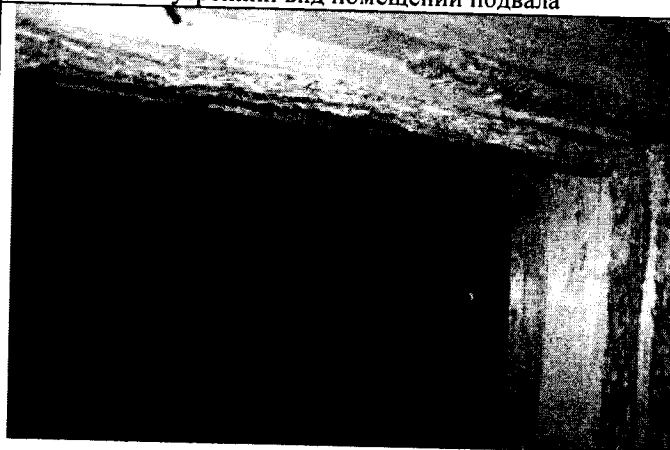
Внутренний вид помещений подвала



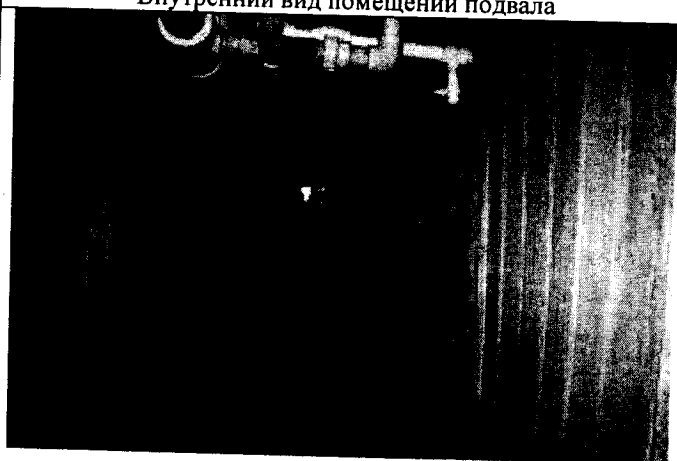
Внутренний вид помещений подвала



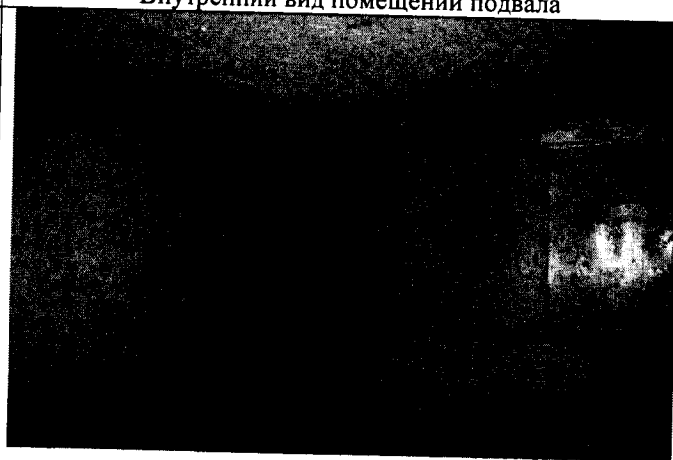
Внутренний вид помещений подвала



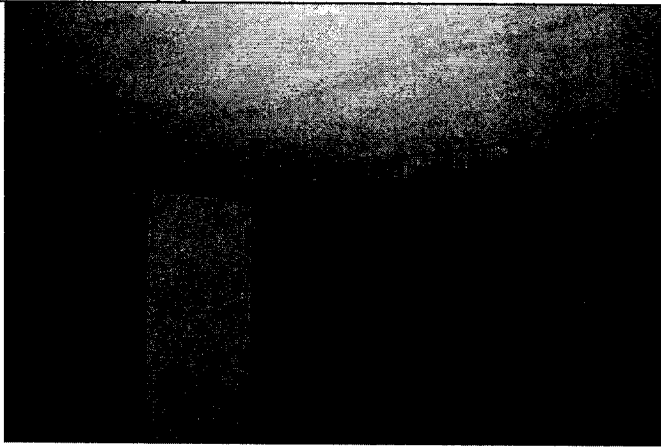
Внутренний вид помещений подвала



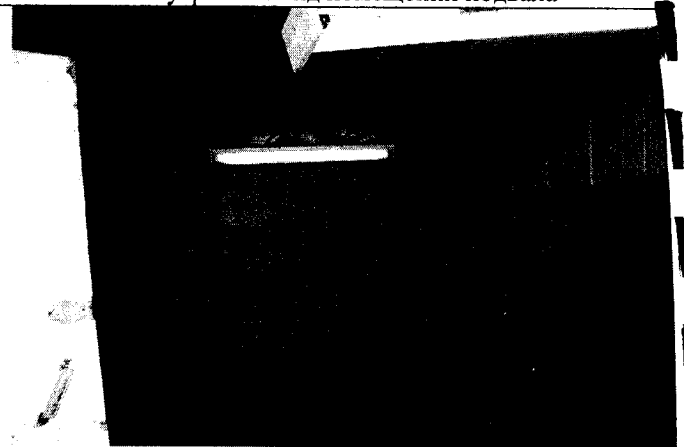
Внутренний вид помещений подвала



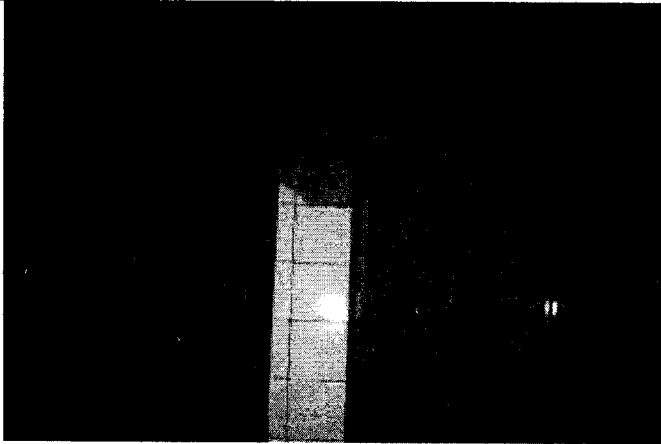
Внутренний вид помещений подвала



Внутренний вид помещений подвала



Внутренний вид помещений подвала



Внутренний вид помещений подвала

