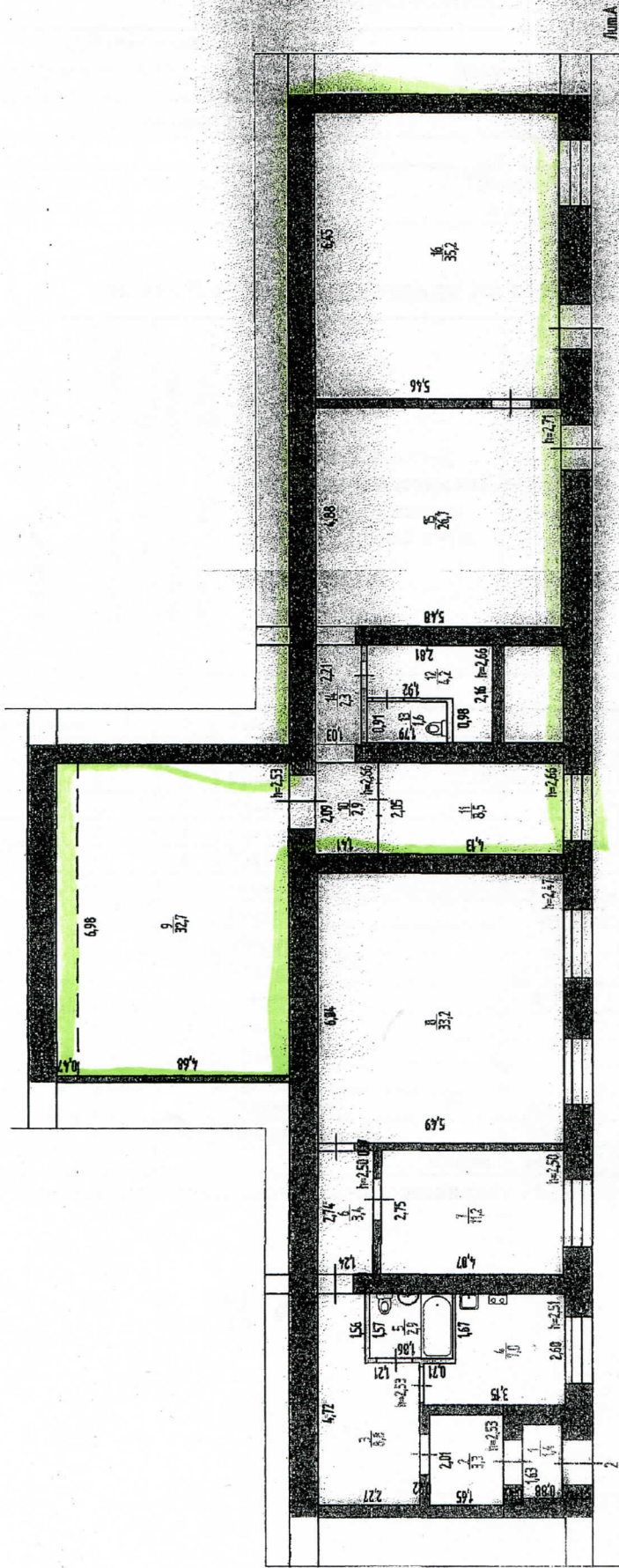
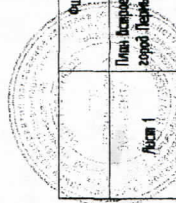


План встроенных помещений  
Этаж расположения цокольный



КОПИЯ

*С/пр. Савельева*



№ документа 57.40300.010072306 0002/2007	№ документа И 400
Организация Федеральное бюро расследований по Пермскому краю	Лит.А
Получатель Получатель: Пискарев Евгений Александрович Адрес: Пермский край, г. Пермь, Свердловский район, улица Курчатова, дом 1	Инициалы Фамилия И.О. Серегина Е.А. Пискарев Е.В.
Дата 27.11.2009	Подпись <i>Савельева</i>
Исполнитель Теткин Ведущий инженер	

### I. СВЕДЕНИЯ О ПРИНАДЛЕЖНОСТИ

№ п/п	Субъект права: для граждан - ФИО, паспорт; для юридических лиц – полное наименование	Документы, подтверждающие право собственности, владения и пользования	Доля (часть, литера)
1	2	3	4
1	Муниципальное учреждение «Содержание муниципального имущества»	Приказ №809 от 06.08.2007г. ДИО Администрации города Перми	1

### II. ЭКСПЛИКАЦИЯ ПЛОЩАДИ НЕЖИЛЫХ ПОМЕЩЕНИЙ

Дата записи и литера по плану	Этажи (начиная с 1 этажа)	Номер помещения (торгового складского и т.п.)	Номер по плану строения (комнаты, коридора и т.п.)	Назначение частей помещения: канцелярское помещение, классная комната, коридор и т. п.	Площадь по внутреннему обмеру, кв. м., в том числе предназначенная под помещения					Высота помещения по внутреннему обмеру	Самовольно возведенная или пересоборудованная площадь	
					Нежилые		Прочие		Итого (по этажу, строению)			
					основная	вспомогательная	основная	вспомогательная				
1	2	3	4	5	6	7	8	9	10	11	12	
27.11.2009 А	цокольный	1	1	Тамбур		1,4				2,52		
			2	Прихожая		3,3				2,53	3,3	
			3	Коридор		8,8					2,53	
			4	Кухня		7,0					2,51	
			5	Санузел		2,9					2,47	
			6	Коридор		3,4					2,50	
			7	Помещение		11,2					2,50	
			8	Помещение		33,2					2,47	33,2
			9	Мастерская		32,7					2,53	
			10	Коридор			2,9				2,66	
			11	Кабинет		8,5					2,66	
			12	Помещение			4,2				2,66	
			13	Туалет			1,6				2,66	
			14	Коридор			2,3				2,66	
			15	Помещение			26,7				2,71	
			16	Помещение			35,2				2,60	
<b>Итого:</b>					<b>147,5</b>	<b>37,8</b>			<b>185,3</b>	<b>36,5</b>		

Примечание: объем встроенных помещений составляет 743м<sup>3</sup>

S=41,2