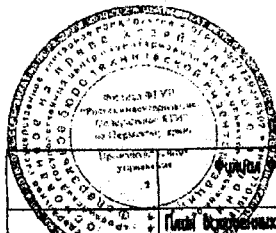
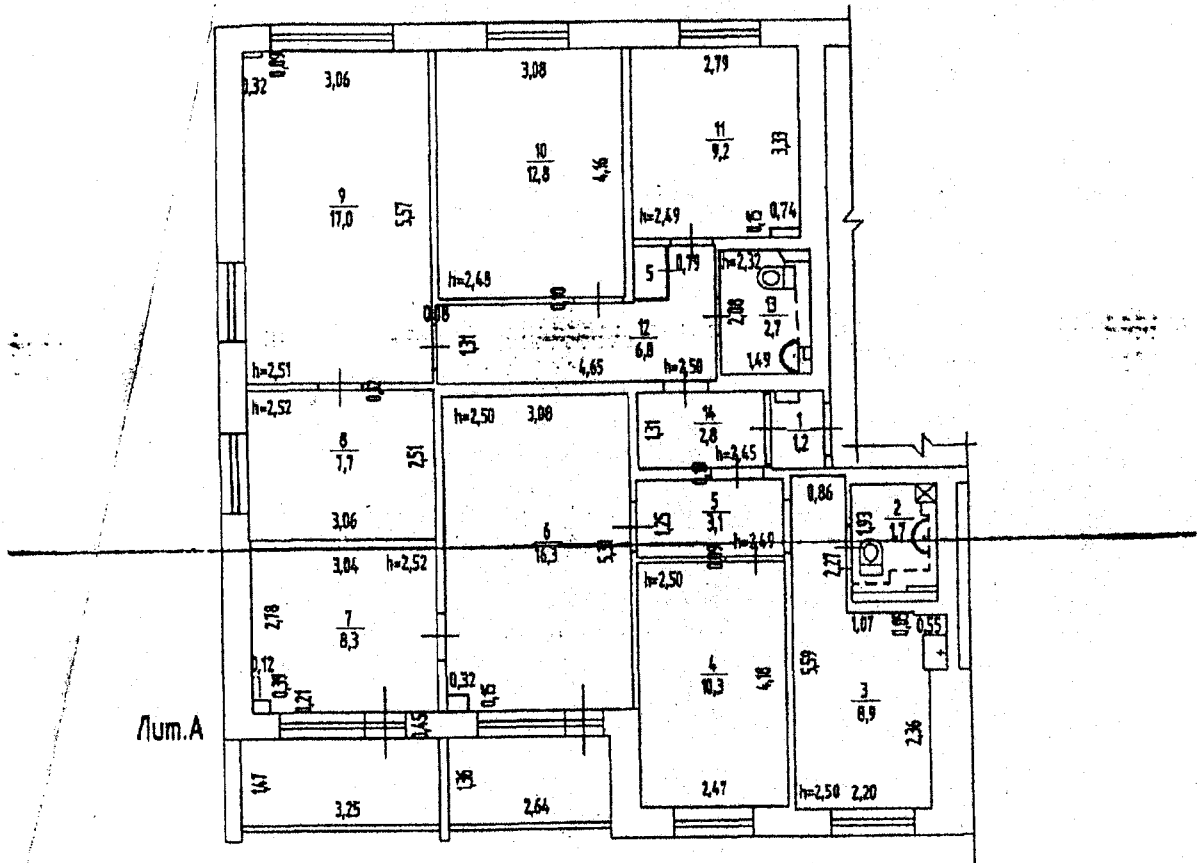


План встроенных помещений
Этаж расположения первый



Федеральное бюро технического регулирования - Федеральное БТИ по Пермскому краю			№ документа 57-401/002-000759448- 0000-20001
План встроенных помещений, расположенных по адресу: Пермский край, город Пермь, Аэролинский район, улицы Кирова, Литера А, дом 224			М 1:100
Дата	Исполнитель	Фамилия И.О.	Подпись
22.06.2010	Выполнил	Каробина М.А.	<i>Каробина М.А.</i>
22.06.2010	Проверил	Лужкова А.В.	<i>Лужкова А.В.</i>
22.06.2010	Руководитель группы	Лужкова А.В.	<i>Лужкова А.В.</i>

КОПИЯ ВЕРНА
СПЕЦИАЛИСТ
ДИО

1. СВЕДЕНИЯ О ПРИНАДЛЕЖНОСТИ

Объект права: дан - ФИО, паспорт; их лиц - полное наимено- вание	Документы, подтверждающие право собственно- сти, владения и пользования	Доля (часть, лите- ра)
2	3	4
-	-	-

II. ЭКСПЛИКАЦИЯ ПЛОЩАДИ НЕЖИЛЫХ ПОМЕЩЕНИЙ

Этажи (начиная с 1 этажа)	Номер помещения (торгового складского и т.п.)	Номер по плану строения (комна- ты, коридора и т.п.)	Назначение частей помеще- ния: канцелярское помеще- ние, классная комната, ко- ридор и т. п.	Площадь по внутреннему обмеру, кв. м., в том числе предназначен- ная под помещения					Итого (по этажу, строе- нию)	Высота помещения по внутреннему обмеру	Самостоятельно вложенная или "стре- оборудованная" площадь
				Нежилое		Прочие					
				основная	вспомогательная	основная	вспомогательная				
2	3	4	5	6	7	8	9	10	11	12	
10	1	1	Тамбур		1,2						
		2	Санузел		1,7				2,34		
		3	Кухня		8,9				2,50		
		4	Кабинет	10,3					2,50		
		5	Коридор		3,1				2,49		
		6	Коридор	16,3					2,50		
		7	Кабинет	8,3					2,32		
		8	Кабинет	7,7					2,52		
		9	Кабинет	17,0					2,51		
		10	Кабинет	12,8					2,48		
		11	Кабинет	9,2					2,49		
		12	Шкаф		0,5						
		13	Коридор		6,8				2,50		
		14	Туалет		2,7				2,32		
		15	Прихожая		2,8				2,45		
			Итого по первому этажу:	81,6	27,7		4,2	109,31			
			Лоджия					2,4			
			Лоджия					1,8			

Примечание: объем встроенных помещений составляет 366 куб.м.

КОПИЯ ВЕРНА
СПЕЦИАЛИСТ
ДИО

