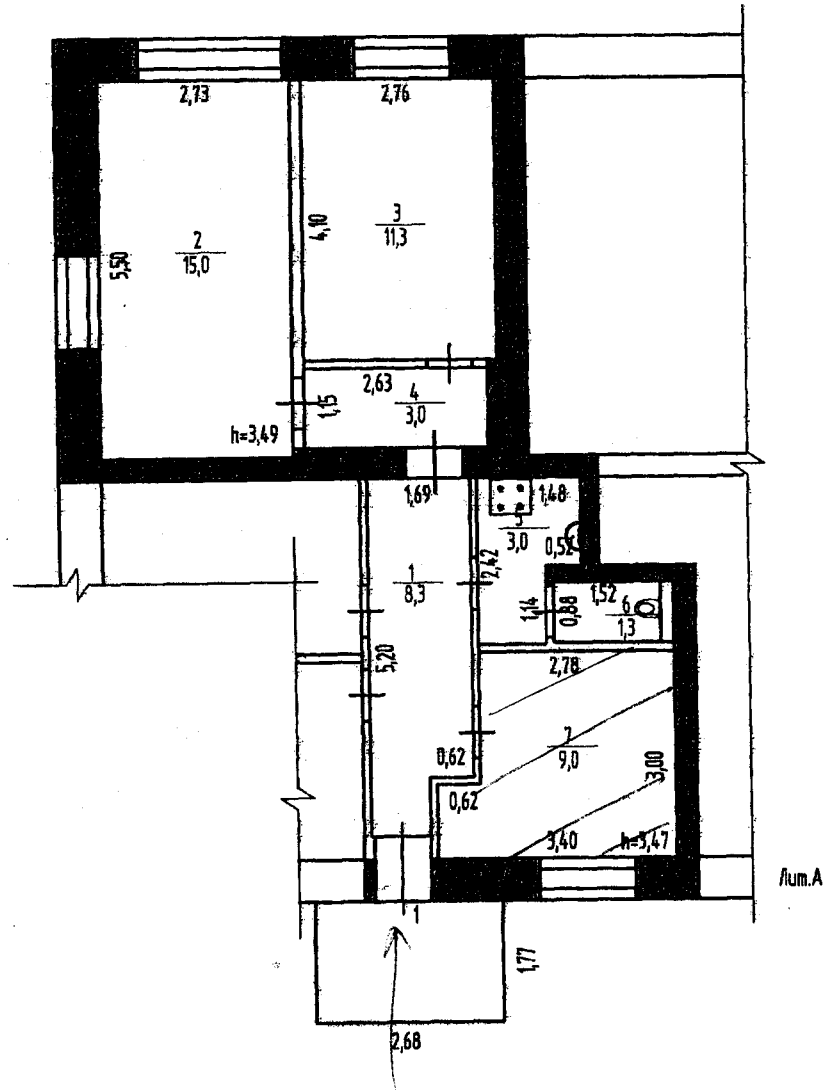


КОПИЯ

План встроенных помещений
Этаж расположения первый



	Филиал ФГУП "Ростехинвентаризация-Федеральное БТИ" по Пермскому краю		Инд. номер 57401802.0000145103000-20001
Лист 1	План встроенных помещений, расположенных по адресу: Пермский край, город Пермь, Мотовилихинский район, улица Гарцовская, дом 50 Лит.А		М 1:100
Дата	Исполнитель	Фамилия И.О.	Подпись
02.12.2009	Техник	Габдулгарова Г.С.	
02.12.2009	Ведущий инженер	Пьянков Е.В.	

I. СВЕДЕНИЯ О ПРИНАДЛЕЖНОСТИ

№ п/п	Субъект права: для граждан - ФИО, паспорт; для юридических лиц – полное наименование	Документы, подтверждающие право собственности, владения и пользования	Доля (часть, литера)
1	2	3	4
1	--	--	--

II. ЭКСПЛИКАЦИЯ ПЛОЩАДИ НЕЖИЛЫХ ПОМЕЩЕНИЙ

Дата записи и литера по плану	Этажи (начиная с 1 этажа)	Номер помещения (торгового складского и т.п.)	Номер по плану строения (комнаты, коридора и т.п.)	Назначение частей помещения: канцелярское помещение, классная комната, коридор и т. п.	Площадь по внутреннему обмеру, кв. м., в том числе предназначенная под помещения					Высота помещения по внутреннему обмеру	Самовольно возведенная или переоборудованная площадь
					Нежилые		Прочие		Итого (по этажу, строению)		
					основная	вспомогательная	основная	вспомогательная			
1	2	3	4	5	6	7	8	9	10	11	12
02.12.2009 А	1	1	1	Коридор		8,3				3,47	
			2	Кабинет	15,0					3,49	
			3	Кабинет	11,3					3,49	
			4	Коридор		3,0				3,49	
			5	Помещение		3,0				3,47	
			6	Санузел		1,3				3,47	
			7	Кабинет		9,0				3,47	
			Итого:		35,3	15,6			50,9		