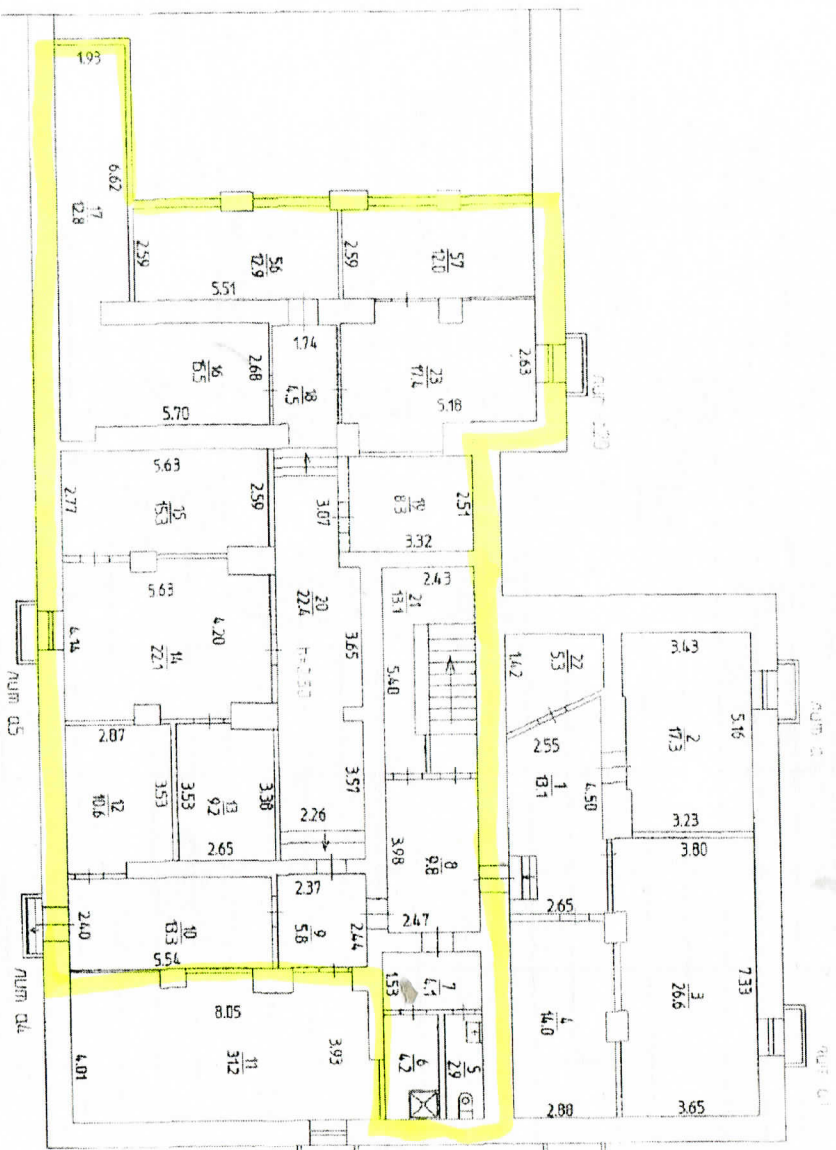
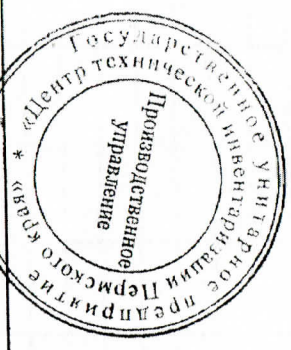


Раудон Индустириальный кв. N 840
 ПЛАН
 Помещения, находящегося в городе Пермь
 по ул. Космонавта Леонова N 23



Подвал



Масштаб 1:200 '09' '09 2008 Инженер Вережк
 ' ' ' 20 Исполнитель

У. Эскп. писание нежилого помещения.

Литера по плану	Этаж	№мер помещения	Назначение помещений:	Учрежденческая			В.г.ч.		Высота помещений по внутреннему обмеру	Самовольно возведенная или переоборуд. площадь
				Общая площадь	полезная	подсобная	Общая площадь	полезная		
4	1	1	коридор	13,1		13,1		2,50		
	2	2	кабинет	17,3	17,3					
	3	3	кабинет	26,6	26,6					
	4	4	кабинет	14,0	14,0					
	5	5	Склад	2,9		2,9				
	6	6	Душевая	4,2		4,2				
	7	7	коридор	4,1		4,1				
	8	8	коридор	9,8		9,8				
	9	9	коридор	5,8		5,8				
	10	10	коридор	13,3		13,3				
	11	11	мастерская	31,2	31,2					
	12	12	Подсобное помещение	10,6		10,6				
	13	13	склад	9,2	9,2					
	14	14	кабинет	22,1	22,1					
	15	15	Подсобное помещение	15,3		15,3				
	16	16	Подсобное помещение	15,5		15,5				
	17	17	Вент. камера	12,8		12,8				
	18	18	коридор	4,5		4,5				
	19	19	Подсобное помещение	8,3		8,3				
	20	20	коридор	22,4		22,4				
	21	21	Детская клетка	13,1		13,1				
	22	22	Подсобное помещение	5,3		5,3				
	23	23	склад	17,4	17,4					
	56	56	склад	12,9	12,9					
	57	57	склад	12,0	12,0					
			Итого:	323,7	162,7	161,0				

Площадь измениться в результате возведения перегородок в помещ. 1,22,57,56,19,23 и переоборудования части бойлера