

1160

# СВИДЕТЕЛЬСТВО

## О ГОСУДАРСТВЕННОЙ РЕГИСТРАЦИИ ПРАВА

УПРАВЛЕНИЕ ФЕДЕРАЛЬНОЙ СЛУЖБЫ ГОСУДАРСТВЕННОЙ РЕГИСТРАЦИИ,  
КАДАСТРА И КАРТОГРАФИИ ПО ПЕРМСКОМУ КРАЮ

Дата выдачи: 18.03.2015  
Документы-основания: • Постановление Главы г.Перми №1819 от 19.06.2003г.  
Субъект (субъекты) права: Муниципальное образование город Пермь

Вид права: Собственность  
Кадастровый(условный) номер: 59:01:1713331:4140  
Объект права: помещение, назначение: нежилое помещение, площадь 46 кв.м., этаж: подвал,  
адрес (местонахождение) объекта: Пермский край, г.Пермь, Кировский район, ул. Маршала Рыбалко, д.117

Существующие ограничения (обременения) права: не зарегистрировано  
С чем в Едином государственном реестре прав на недвижимое имущество и сделок с ним "18"  
марта 2015 года сделана запись регистрации № 59-59/024-01/214/2014-79/1

Государственный регистратор



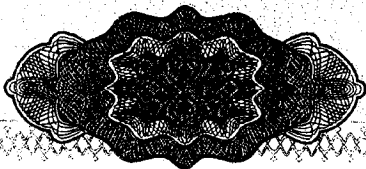
Беспрозванова О. Н.

(подпись, и.п.)

59-59/024-01/214/2014-79/1

14162

59-БД 695353



КОПИЯ



**Федеральное государственное унитарное предприятие**  
**«Российский государственный центр инвентаризации и учета объектов недвижимости -**  
**Федеральное БТИ»**  
(полное наименование ОТИ – организация технического учета и технической инвентаризации объектов капитального строительства)

**Филиал ФГУП «Ростехинвентаризация – Федеральное БТИ» по Пермскому краю**  
(наименование обособленного подразделения ОТИ)

### ТЕХНИЧЕСКИЙ ПАСПОРТ

На Помещение  
(вид объекта учета)

Встроенные помещения  
(наименование объекта учета)

#### Адрес (местоположение) объекта учета:

Субъект Российской Федерации	Пермский край	
Район		
Муниципальное образование	тип	
	наименование	
Населенный пункт	тип	город
	наименование	Пермь
Улица (проспект, переулок и т.д.)	тип	улица
	наименование	Маршала Рыбалко, 117
Номер дома	117	
Номер корпуса		
Номер строения		
Номер помещения	1	
Литера	А	
Иное описание местоположения	Кировский район	

#### Сведения о ранее произведенной постановке на технический учет в ОТИ

Инвентарный номер	57:401:002:000183140:0000:20001
Кадастровый номер	

#### Штамп органа государственного технического учета о внесении сведений в Единый государственный реестр объектов капитального строительства (ЕГРОКС)

Наименование учетного органа	
Инвентарный номер	
Кадастровый номер	
Дата внесения сведений в ЕГРОКС	

Паспорт составлен по состоянию на « 30 » ноября 2009 года

Руководитель (подпись и печать)

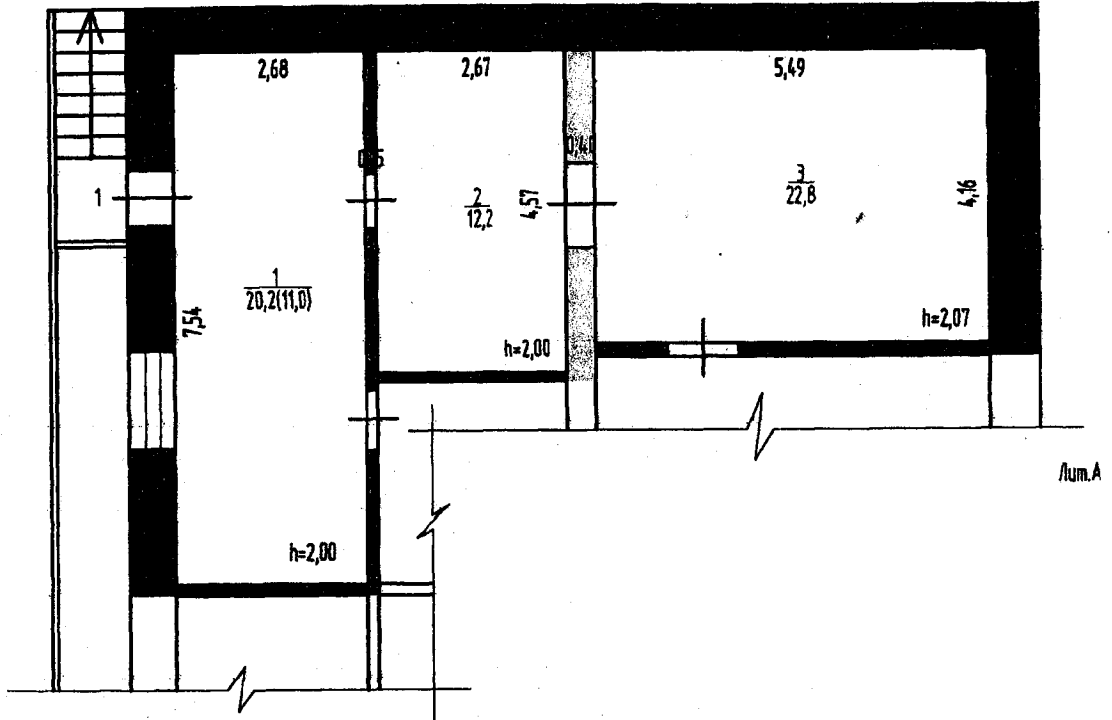


*(Handwritten signature)*  
(подпись)

(Мунавирова В.Е.)  
(Фамилия И.О.)

План встроенных помещений  
Этаж расположения подвал

КОПИЯ



	Филиал ФГУП «Ростехинвентаризация – Федеральное БТИ» по Пермскому краю		Инд. номер 57:401:002:000183140: 0000:20001
Лист 1	План встроенных помещений, расположенных по адресу: Пермский край, город Пермь, Кировский район, улица Маршала Рыбалка, дом 117 Лит.А		М 1:100
Дата	Исполнитель	Фамилия И.О.	Подпись
30.11.2009	Техник	Назаренус Д.Ф.	<i>[Signature]</i>
30.11.2009	Ведущий инженер	Пьянжов Е.В.	<i>[Signature]</i>

### I. СВЕДЕНИЯ О ПРИНАДЛЕЖНОСТИ

№ п/п	Субъект права: для граждан - ФИО, паспорт; для юридических лиц – полное наименование	Документы, подтверждающие право собственности, владения и пользования	Доля (часть, литера)
1	2	3	4
1	Муниципальное учреждение «Содержание муниципального имущества»	Приказ № 153 от 13.02.2008г. ДИО Администрации города Перми	1

### II. ЭКСПЛИКАЦИЯ ПЛОЩАДИ НЕЖИЛЫХ ПОМЕЩЕНИЙ

Дата записи и литеры по плану	Этажи (начиная с I этажа)	Номер помещения (торгового складского и т.п.)	Номер по плану строения (комнаты, коридора и т.п.)	Назначение частей помещения: канцелярское помещение, классная комната, коридор и т. п.	Площадь по внутреннему обмеру, кв. м., в том числе предназначенная под помещения					Высота помещения по внутреннему обмеру	Самовольно возведенная или переоборудованная площадь
					Нежилые		Прочие		Итого (по этажу, строению)		
					основная	вспомогательная	основная	вспомогательная			
1	2	3	4	5	6	7	8	9	10	11	12
30.11.2009 А	подвал	1	1	Коридор		11,0				2,00	
			2	Помещение		12,2				2,00	
			3	Помещение	22,8					2,07	
				<b>Итого:</b>	<b>22,8</b>	<b>23,2</b>			<b>46,0</b>		

Примечание: 1. Объем встроенных помещений составляет 142 куб.м.

2. Помещение 1 площадью 20,2 кв.м расположенное в подвале, является местом общего пользования.

### III. ТЕХНИЧЕСКОЕ ОПИСАНИЕ НЕЖИЛОГО ПОМЕЩЕНИЯ

Год постройки здания --- Этажность здания 9/подвал Физический износ здания 36 %

Наименование конструктивных элементов	Описание элементов (материал, конструкция или система, отделка и прочее)
1	2
1. Наружные стены (материал)	Кирпичные
2. Перегородки (материал)	Кирпичные, железобетонные блоки
3. Перекрытия (материал)	Железобетонные плиты
4. Полы:	
а) в основных помещениях	Бетонные
б) в санузлах	--
в) в других помещениях	Бетонные
5. Прорезы	Деревянные
оконные	
дверные	Деревянные, металлические
6. Отделка стен:	
а) в основных помещениях	Покраска
б) в санузлах	--
в) в других помещениях	Покраска
7. Отделка потолков:	
а) в основных помещениях	--
б) в санузлах	--
в) в других помещениях	--
8. Вид отопления	Центральное
9. Наличие:	
а) водоснабжения	От центральной сети
б) электроснабжения (тип проводки)	Скрытая проводка
в) канализации	Сброс в городскую сеть
г) горячего водоснабжения	Централизованное
д) ванн или душа, сауны или бассейна	--
е) лоджий или балконов	--
ж) телефона	--
з) радио	--
и) лифт	--
к) мусоропровод	--

### IV. СТОИМОСТЬ НЕЖИЛОГО ПОМЕЩЕНИЯ

Полная балансовая стоимость \_\_\_\_\_ руб.  
 Остаточная балансовая стоимость с учетом износа \_\_\_\_\_ руб.  
 Восстановительная стоимость в ценах 1969 г. 4478,68 руб.

Дата		Фамилия, имя, отчество
30.11.2009	Исполнил	Назаренус О.Ф.
30.11.2009	Проверил	Пьянков Е.В.



