



СВИДЕТЕЛЬСТВО

О ГОСУДАРСТВЕННОЙ РЕГИСТРАЦИИ ПРАВА

УПРАВЛЕНИЕ ФЕДЕРАЛЬНОЙ СЛУЖБЫ ГОСУДАРСТВЕННОЙ РЕГИСТРАЦИИ,
КАДАСТРА И КАРТОГРАФИИ ПО ПЕРМСКОМУ КРАЮ

Дата выдачи:

"04" сентября 2014 года

Документы-основания: • Постановление Верховного Совета Российской Федерации от 27.12.1991 г. №3020-1 "О разграничении государственной собственности в Российской Федерации на федеральную собственность, государственную собственность республик в составе Российской Федерации, краев, областей, автономной области, автономных округов, городов Москвы и Санкт-Петербурга и муниципальную собственность"

• Решение "О включении в состав муниципальной собственности г.Перми жилого фонда Дзержинского, Мотовилихинского, Орджоникидзевского, Свердловского районов" от 18.05.1993 №106, выдавший орган: Малый Совет Пермского городского Совета народных депутатов

Субъект (субъекты) права: Муниципальное образование город Пермь

Вид права: Собственность

Объект права: помещение, назначение: нежилое, общая площадь 85,5 кв.м, адрес (местонахождение) объекта: Пермский край, г.Пермь, Мотовилихинский район, ул.КИМ, д.113

Кадастровый (или условный) номер: 59:01:4311739:2689

Существующие ограничения (обременения) права: не зарегистрировано

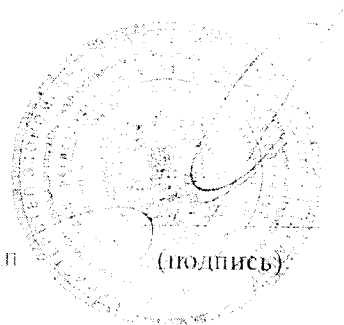
о чем в Едином государственном реестре прав на недвижимое имущество и сделок с ним "04" сентября 2014 года сделана запись регистрации № 59-59-01/003/2014-837

Регистратор

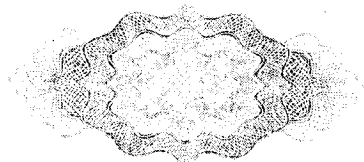
Гельфенбуйм О. А.

МП

(подпись)



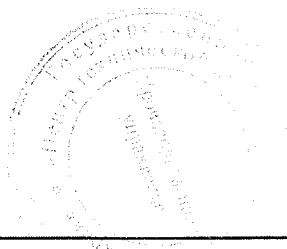
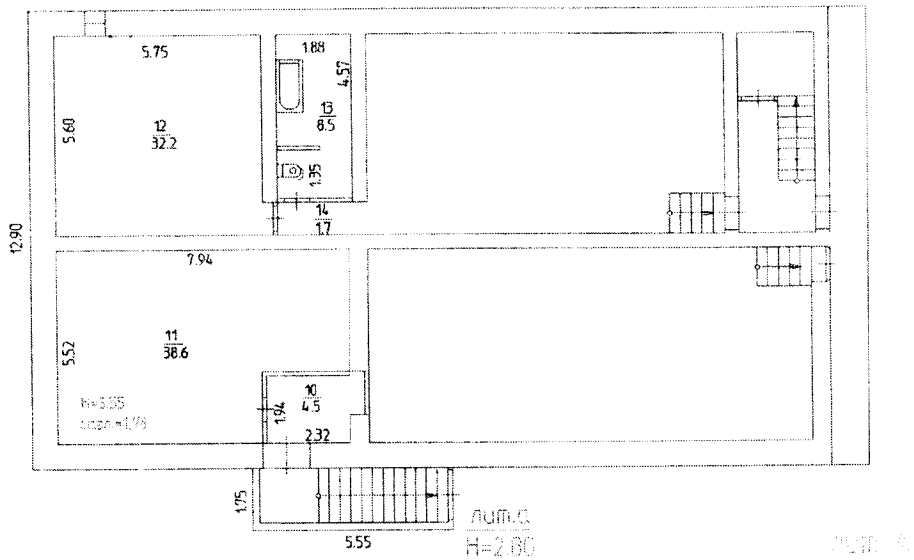
59-БД 437184



Район Мотовилихинский кв. N 1739

ПЛАН
помещения, находящегося в городе Перми
по ул. Ким N 113

подвал



пом.10-14. ' 17 ' 09' 2008г исполнитель Галяутдинова З.М.

Приложение к поэтажному плану
 Ст. 604 дома № 115

Дата записи	Литера	Этаж	№ Пом.	№ по плану	Назначение помещений	Формула предмета помещения	Обл. обслуживаем.			площадь			Величина помещения по внутр. обмеру	Фактически по плану	
							общая площадь	в т.ч.		общая площадь	в т.ч.				
								полная	подсобн.		полная	подсобн.			
17.09.09	А	подв.		10	коридор		4.5		4.5				3.05		
				11	фотолаборатория		38.6		38.6						
				12	мастерская					32.2		32.2			
				13	туалет					8.5		8.5			
				14	коридор					1.7		1.7			
			Итого			43.1	29.6	4.5	42.4	32.2	10.2				

электричество

2