

890

СВИДЕТЕЛЬСТВО

О ГОСУДАРСТВЕННОЙ РЕГИСТРАЦИИ ПРАВА

УПРАВЛЕНИЕ ФЕДЕРАЛЬНОЙ СЛУЖБЫ ГОСУДАРСТВЕННОЙ РЕГИСТРАЦИИ,
КАДАСТРА И КАРТОГРАФИИ ПО ПЕРМСКОМУ КРАЮ

Дата выдачи:

"30" декабря 2014 года

Документы-основания: • Постановление Верховного Совета Российской Федерации от 27.12.1991г. №3020-1 "О разграничении государственной собственности в Российской Федерации на федеральную собственность, государственную собственность республик в составе Российской Федерации, краев, областей, автономной области, автономных округов, городов Москвы и Санкт-Петербурга и муниципальную собственность"

• Решение Малого Совета Пермского городского Совета народных депутатов №115 от 08.06.1993г., об утверждении перечня нежилых помещений, передаваемых в Муниципальную собственность г. Перми

Субъект (субъекты) права: Муниципальное образование город Пермь

Вид права: Собственность

Объект права: помещение, назначение: нежилое помещение, общая площадь 225,3 кв.м, этаж подвал, адрес (местонахождение) объекта: Пермский край, г.Пермь, Мотовилихинский район, ул.Степана Разина, д.34/3

Кадастровый (или условный) номер: 59:01:4311011:754

Существующие ограничения (обременения) права: не зарегистрировано
о чем в Едином государственном реестре прав на недвижимое имущество и сделок с ним "30" декабря 2014 года сделана запись регистрации № 59-59-01/212/2014-639

Регистратор

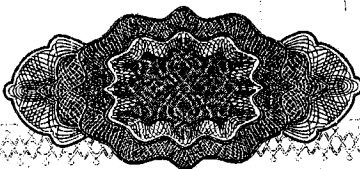
Козицына Е. В.



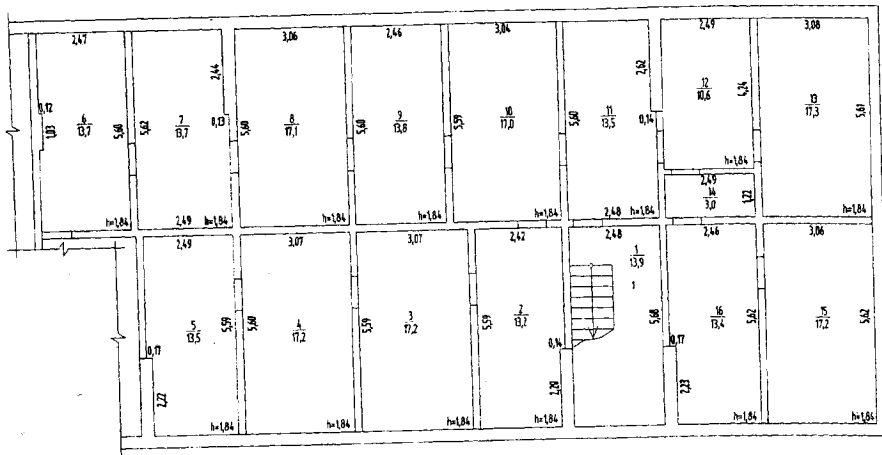
06.88

59-БД 607055

№ 27053



План нежилых помещений
Этаж расположения подвал



	Филиал ФГУП "Роснефтегазсервис" - Федеральное БТИ по Пермскому краю		Ид. номер 5740300240074226 30032001
Лист 1	План нежилых помещений, расположенных по адресу: Пермский край, город Пермь, Новобихимский район, улица Селезнева Раиса, дом 34/3.		4-1-100
Дата	Исполнитель	Фамилия И.О.	Подпись
25.11.2009	Специалист	Зверев П.А.	
30.11.09	Ведущий специалист	Королева Т.В.	

I. СВЕДЕНИЯ О ПРИНАДЛЕЖНОСТИ

№ п/п	Субъект права: для граждан - ФИО, паспорт; для юридических лиц - полное наименование	Документы, подтверждающие право собственности, владения и пользования	Доля (часть, литера)
1	2	3	4
--	--	--	--

II. ЭКСПЛИКАЦИЯ

к поэтажному плану нежилых помещений расположенных по адресу:

Пермский край, город Пермь, Мотовилихинский район, улица Степана Разина, дом 34/3

Литера по плану	Этаж	Номер помещения (торгового, складского и т.п.)	Номер по плану строения (комнаты, коридора и т.п.)	Назначение частей помещения: канцелярское помещение, классная комната, коридор и т. п.	Площадь по внутреннему обмеру, кв. м., в том числе предназначенная под помещения					Высота помещения по внутреннему обмеру	Самовольно возведенная или пересоборудованная площадь		
					прочая				Итого (по этажу, строению)				
					основная	вспомогательная	основная	вспомогательная					
1	2	3	4	5	6	7	8	9	10	11	12		
А	подвал	1	1	помещение		13,9				1,84			
			2	помещение		13,2				1,84			
			3	помещение		17,2				1,84			
			4	помещение		17,2				1,84			
			5	помещение		13,5				1,84			
			6	помещение		13,7				1,84			
			7	помещение		13,7				1,84			
			8	помещение		17,1				1,84			
			9	помещение		13,8				1,84			
			10	помещение		17,0				1,84			
			11	помещение		13,5				1,84			
			12	помещение		10,6				1,84			
			13	помещение		17,3				1,84			
			14	помещение		3,0				1,84			
			15	помещение		17,2				1,84			
			16	помещение		13,4				1,84			
				Итого:		225,3			225,3				
				<i>Не эксплуатируется.</i>									