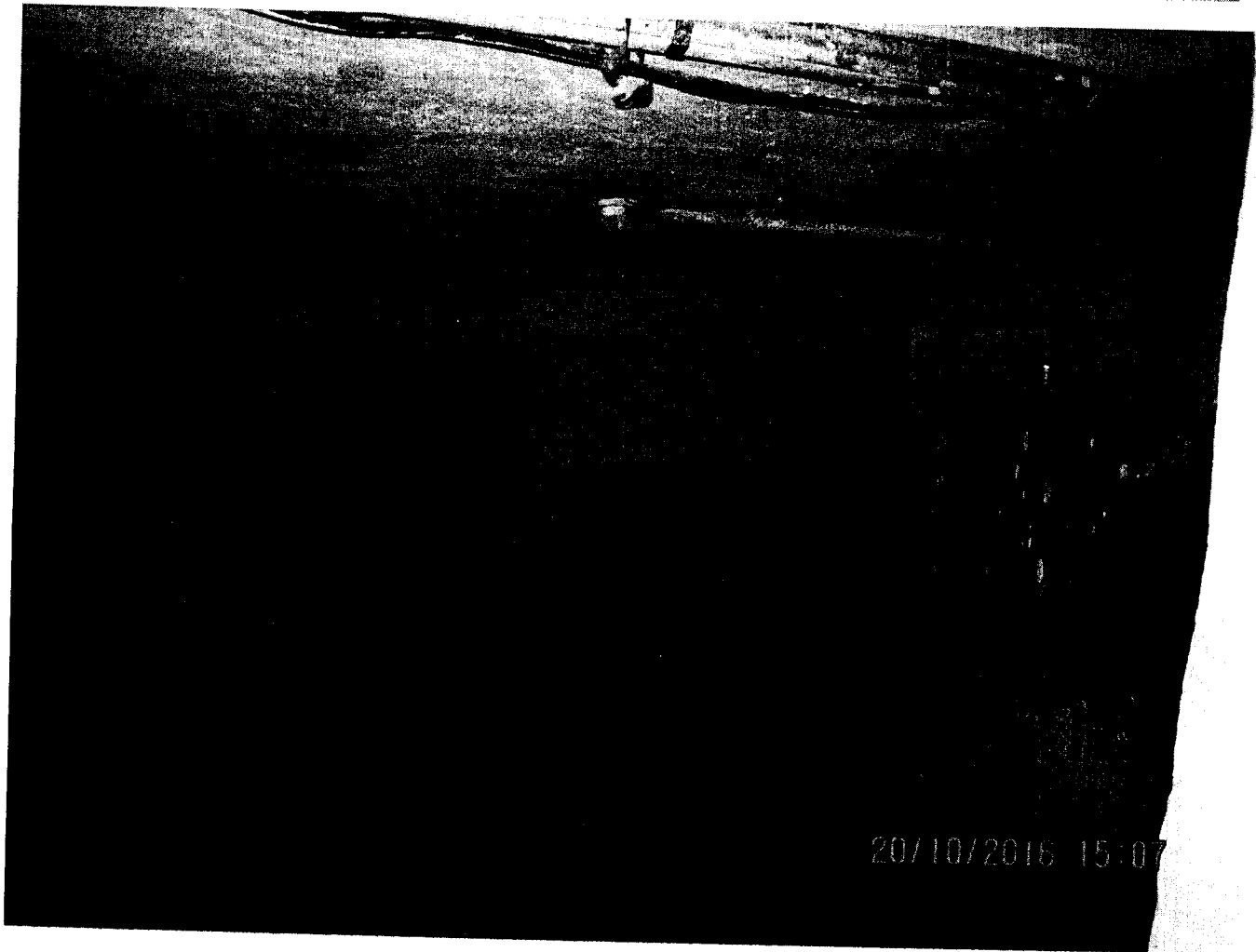
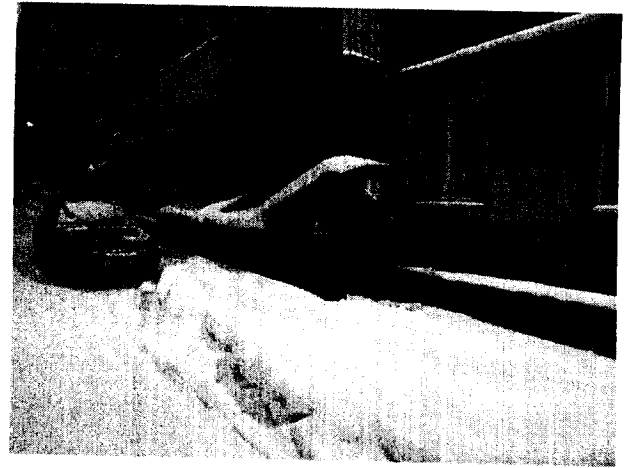
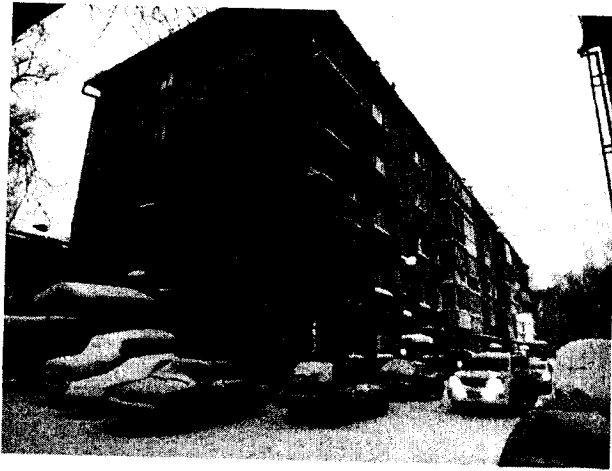


ФОТОГРАФИИ ОБЪЕКТА ОЦЕНКИ



ПРИЛОЖЕНИЯ К ОТЧЕТУ

ДОКУМЕНТЫ, ПРЕДОСТАВЛЕННЫЕ ЗАКАЗЧИКОМ И ПРОЧИЕ ДОКУМЕНТЫ

**ФЕДЕРАЛЬНОЕ АГЕНТСТВО
ПО ТЕХНИЧЕСКОМУ РЕГУЛИРОВАНИЮ И МЕТРОЛОГИИ**
**ФЕДЕРАЛЬНОЕ АГЕНТСТВО
ПО ТЕХНИЧЕСКОМУ РЕГУЛИРОВАНИЮ И МЕТРОЛОГИИ**
**УПРАВЛЕНИЕ ФЕДЕРАЛЬНОЙ СЛУЖБЫ ГОСУДАРСТВЕННОЙ РЕГИСТРАЦИИ
КАДАСТРА И КАРТОГРАФИИ ПО ПЕРМСКОМУ КРАЮ**

Дата выдачи:

"24" сентября 2014 года

Документы-основания: • Постановление Верховного Совета Российской Федерации №3020-1 от 27.12.1991г. "О разграничении государственной собственности в Российской Федерации на федеральную собственность, государственную собственность республик в составе Российской Федерации, краев, областей, автономной области, автономных округов, городов Москвы и Санкт-Петербурга и муниципальную собственность" с приложениями

• Решение 30-к. пометки в составе муниципальной собственности г. Пермь для создания Державинского, Мотовилихинского, Суржаникинского, Свердловского районов от 18.05.1993 №106, выданный орган: Мадьян Совет Пермского городского Совета народных депутатов

Субъект (субъекты) права: Муниципальное образование город Пермь

Вид права: Собственность

Объект права: помещение, назначение: нежилое помещение, общая площадь: 18 кв.м, этаж: подвал, адрес (местонахождение) объекта: Пермский край, г. Пермь, Мотовилихинский район, ул. Студенческая, д.26

Кадастровый (или условный) номер: 59:01:4311001:2234

Существующие ограничения (обременения) права: не зарегистрировано

ссылка в Едином государственном реестре прав на недвижимое имущество и сделок с ним: "24" сентября 2014 года ссылка на регистрацию № 59:01:4311001:2234

Регистратор

Беспроводная О. П.

М.П.

(подпись)

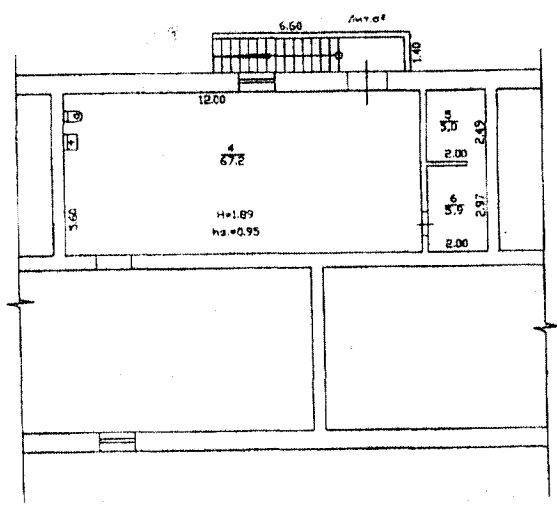
59-БД 437787

Район Мотовилихинский кв. N 1001

КОПИЯ

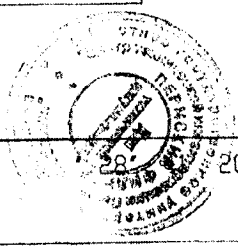
ПЛАН
помещения, находящегося в городе Перми
по ул. Студенческая N 26

Подвал



Лит. А

Реконструкция
 Пом. 4,5,6 из подвальных помещения
 '28' ноября 2006г.
 Исполнитель: Кривицкая



Масштаб 1:200 2006 Исполнитель Кривицкая Н.А.