

Приложение 1.
Фотографии объекта оценки: пристрой, назначение: нежилое, 2-этажный (подземных этажей - 1), общая площадь 829,3 кв.м., инв. №6789/Е1, лит. Е1, адрес: Пермский край, г. Пермь, Свердловский район, ул. Куйбышева, д. 108.

Фотография 1



Фотография 2



Фотография 3



Фотография 4



Фотография 5



Фотография 6



Фотография 7





СВИДЕТЕЛЬСТВО

О ГОСУДАРСТВЕННОЙ РЕГИСТРАЦИИ ПРАВА

УПРАВЛЕНИЕ ФЕДЕРАЛЬНОЙ СЛУЖБЫ ГОСУДАРСТВЕННОЙ РЕГИСТРАЦИИ,
КАДАСТРА И КАРТОГРАФИИ ПО ПЕРМСКОМУ КРАЮ

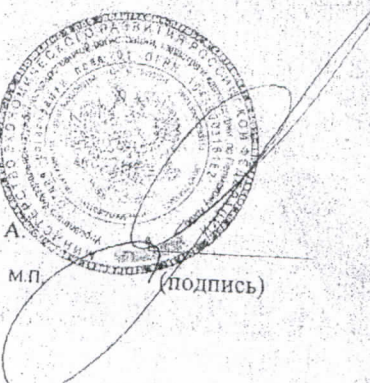
Дата выдачи: "27" марта 2013 года
Документы-основания: • Договор о безвозмездной передаче имущества от 14.05.1999 №34,
заключен между ОАО "Пермские моторы" и Администрацией г.Перми
Субъект (субъекты) права: Муниципальное образование город Пермь

Вид права: Собственность
Объект права: пристрой; назначение: нежилое, 2 - этажный (подземных этажей - 1), общей
площадь 829,3 кв.м, инв.№ 6789/Е1, лит. Е1, адрес (местонахождение) объекта: Пермский
край; г.Пермь, Свердловский район, ул.Куйбышева, д.108

Кадастровый (или условный) номер: 59-59-01/006/2013-072
Существующие ограничения (обременения) права: не зарегистрировано
о чем в Едином государственном реестре прав на недвижимое имущество и сделок с ним "27"
марта 2013 года сделана запись регистрации № 59-59-01/006/2013-072

Регистратор

Гельфенбуйм О. А.



М.П.

(подпись)

59-БГ № 796684



Муниципальное предприятие
«Бюро Технической Инвентаризации Ординского района
Пермский филиал

Область (край, республика) *Пермский*
Район *Свердловский*
Город (другое поселение) *Перь*

ТЕХНИЧЕСКИЙ ПАСПОРТ НЕЖИЛОГО ЗДАНИЯ (СТРОЕНИЯ)

№ 108 по ул. **КУЙБЫШЕВА** (Лит. Е1)
(местоположение объекта учета)

Инвентарный номер	6789/Е1					
Номер в реестре						
Кадастровый номер						
	А	Б	В	Г	Д	Е

Паспорт составлен по состоянию на : **8 июня 2010 г.**
(указывается дата обследования объекта учета)



I. Архитектурно-планировочные и эксплуатационные показатели.

Назначение нежилое

Использование здравоохранение

Серия, тип проекта

Переоборудовано / надстроено в году

Год постройки: 1935

Год последнего капитального ремонта: году

Число этажей:

Кроме того имеются: Подвал

Строительный объем: 3314 куб.м.

Площадь здания: 829,3 кв.м

II. Благоустройство площади здания и строения (кв. м.).

1	2	3	4	5	6	7	8	отопление			ванны и душ					16	17	гор. водо снабжение		газоснабжение		лифты			28	29							
								9	10	11	12	13	14	15	центральное			от котельной	Базейн	сауна	центральное	от котельной	центральное	баллоны			мусоропровод	пассажирские	грузо-пассажирские	грузовые	телефоны	напольные эл плиты	электрооборудование
								водопровод	канализация	на твердом топливе	на газе	на твердом топливе	на газе	на твердом топливе	на газе			О, АГВ и др.	калориферное	печное	без колонки и горячей воды	сгорачем водоснабжением	с горячим водоснабжением	с довятыми колонками			центральное	от котельной	центральное	баллоны	пассажирские	грузо-пассажирские	грузовые
829,3	829,3	829,3														829,3										829,3	829,3						



КОПИЯ ВЕРНА

III. Техническое описание здания или его основной пристройки.

Литера E1 пристрой Год постройки: 1959 Число этажей: 2

NN п.п.	Наименование конструктивных документов	Описание элементов (материал, конструкция или система, отделка и прочее)	
1	2	3	
1	Фундаменты	железобетонные блоки	
2	Наружные и внутренние капитальные стены	кирпичные	
3	Перегородки	дощатые двойные оштукатуренные	
4	Перекрытия	чердачные	железобетонные
		внутриэтажные	железобетонные
		подвальные	железобетонные
5	Крыша	шифер по деревянным стропилам	
6	Полы	дощатые по лагам, окрашено, линолеум, бетонные	
7	Проемы	оконные	стеклопакеты
		дверные	металлические и филленчатые
8	отделка	наружная	штукатурка, побелка
		внутренняя	штукатурка, оклейка обоями, окраска окон, дверей, пола, плитка керамическая
9	Электро и сантехнические устройства	печи	
		калориферное	
		АГВ	
		другое	
		центральное отопление	от ТЭЦ на газе
		электричество	электропитание (проводка скрытая)
		водопровод	водоснабжение центральное
		канализация	канализация центральная
		горячее водоснабжение	горячее водоснабжение центральное
		ванны	--
		газоснабжение	--
		напольные электролиты	--
		телефон	телефон
		радио	--
		телевидение	--
		сигнализация	--
		мусоропровод	--
лифт	--		
вентиляция	вентиляция естественная		
10		Крыльца	
		Лестницы	

Физический износ здания в % 32



86

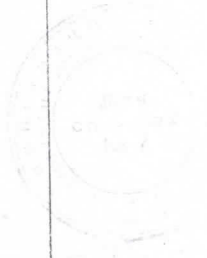
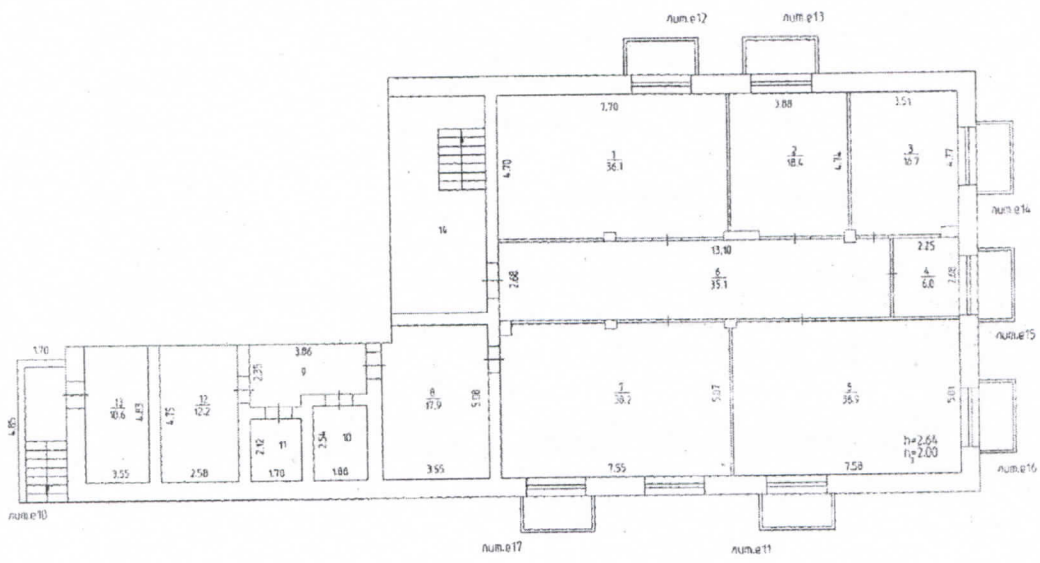
к поэтажному плану здания (строения)

расположенному по адресу: Пермь, район Свердловский
улица: КУЙБИШЕВА, дом: 108

Литер по плану	Этаж	Номер комнаты, кухни, коридора и т.д.	Назначение помещений (жилая комната, кухня и т.д.)	Формула подсчета частей помещения	леч. санитарная			Высота помещения по внутреннему обмеру	Площадь помещения общего пользования	Прочая площадь	Самовольно возведенная или переоборудованная площадь
					Общая площадь	Основная	Подсобная				
E1	подв.	1	склад	36,1	36,1	36,1		2,64			
		2	склад	18,4	18,4	18,4					
		3	склад	16,7	16,7	16,7					
		4	кабинет	6	6,0	6,0					
		5	склад	38,9	38,9	38,9					
		6	коридор	35,1	35,1		35,1				
		7	склад	38,2	38,2	38,2					
		8	склад	17,9	17,9	17,9					
		9	коридор	7,9	7,9		7,9				
		10	склад	4,8	4,8	4,8					
		11	склад	3,6	3,6	3,6					
		12	склад	12,2	12,2	12,2					
		13	вентиляционная	10,8	10,8		10,8				
		14	лестн. клетка	25	25,0		25,0				
		Итого по -			271,4	192,8	78,6				
		Итого по подв.			271,4	192,8	78,6				
E1	1	1	палата	18,3	18,3	18,3		2,97			
		2	палата	19,1	19,1	19,1					
		3	палата	19	19,0	19,0					
		4	палата	18	18,0	18,0					
		5	коридор	8,9	8,9		8,9				
		6	кладовая	1,7	1,7		1,7				
		7	кладовая	1,6	1,6	1,6					
		8	палата	15	15,0	15,0					
		9	палата	19,9	19,9	19,9					
		10	палата	20,3	20,3	20,3					
		11	коридор	30,6	30,6		30,6				
		12	палата	19,4	19,4	19,4					
		13	санузел	4,6	4,6		4,6				
		14	кабинет	13,8	13,8	13,8					
		15	коридор	2,6	2,6		2,6				
		16	коридор	7,1	7,1		7,1				
		17	лестн. клетка	13,2	13,2		13,2				
		18	тамбур	3,2	3,2		3,2				
		19	кабинет	10,2	10,2	10,2					
		20	кабинет	17,4	17,4	17,4					
		21	умывальник	3,8	3,8		3,8				
		22	коридор	9,1	9,1		9,1				
		Итого по -			276,8	190,4	86,4				
		Итого по этажу 1			276,8	190,4	86,4				
E1	2	1	палата	18,5	18,5	18,5		3			
		2	палата	19	19,0	19,0					
		3	ординаторская	14,5	14,5	14,5					
		4	палата	22,8	22,8	22,8					
		5	коридор	10	10,0		10,0				
		6	палата	19,3	19,3	19,3					
		7	коридор	8,3	8,3		8,3				
		8	кабинет	10,8	10,8	10,8					
		9	палата	20,3	20,3	20,3					
		10	перевязочная	19,2	19,2	19,2					
		11	предоперационная	19,6	19,6	19,6					
		12	операционная	43,6	43,6	43,6					

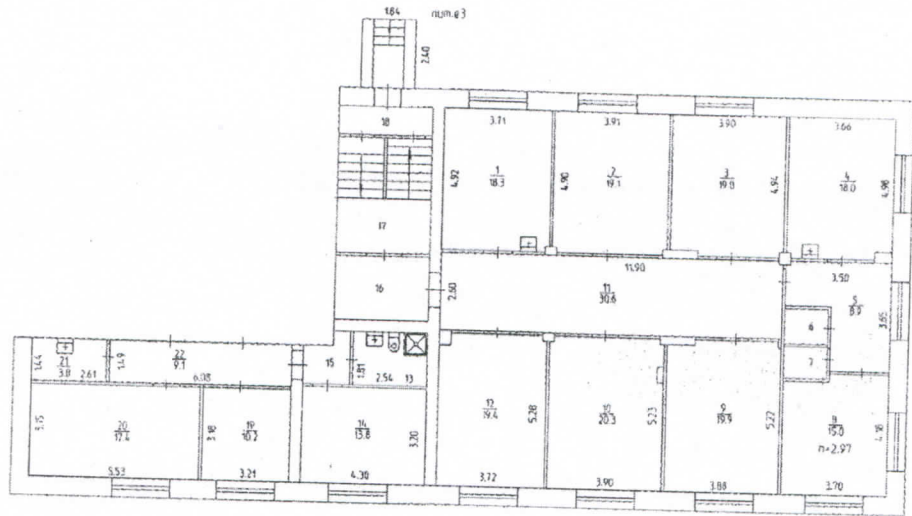
Литер по плану	Этаж	Номер помещения	Назначение помещений	Формула подсчета частей помещения	леч. санитарная			Высота помещения по внутреннему обмер	Площадь помещения общего пользования	Прочая площадь	Самовольно возведенная или переоборудованная площадь
					Общая площадь	Основная	Подсобная				
6	7	8	9	10	11	12					
E1	2	11	предоперационная	19,6	19,6	19,6	3				
		12	операционная	43,6	43,6	43,6					
		13	лестн.клетка	23	23,0	23,0					
		14	тамбур	1,6	1,6	1,6					
		15	коридор	20,5	20,5	20,5					
		16	коридор	10,1	10,1	10,1					
Итого по -					281,1	207,8	73,5				
Итого по этажу 2					281,1	207,8	73,5				
Итого по зданию					829,3	590,8	238,5	всего: 829,3			

ПОДВАЛ



МП "Бюро технической инвентаризации Ординского района, Пермский филиал"				
Поэтажный план объекта				
	ФИО	подпись	дата	Лист 1
Исполнитель	Береснева Е.А.	<i>Береснева</i>	08.06.2010	Листов 3
Исполнитель				Масштаб 1:200
Свердловский район ул. Куйдышева, 108				

1 ЭТАЖ

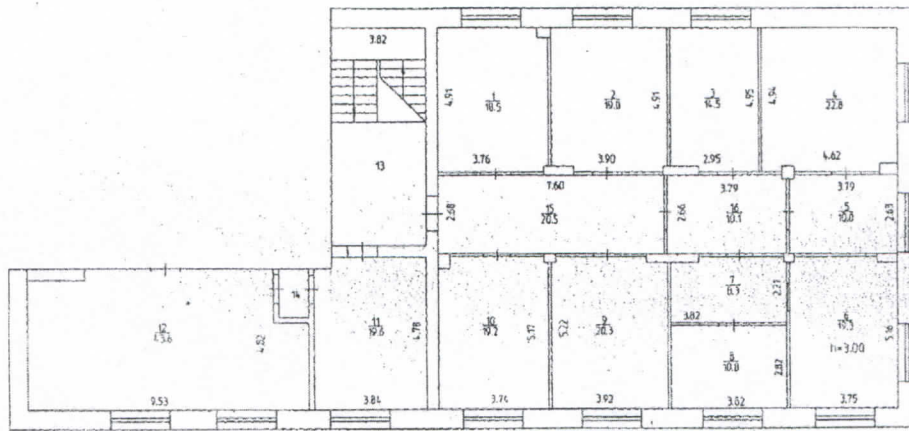


Лист Е1
И-6.73



МП Бюро технической инвентаризации Ординского района Пермского края филиал				
Поэтажный план объекта				
ФИО	подпись	дата		Лист 2
Исполнитель Берсенева Е.А.	<i>Берсенева</i>	08.06.2010		Листов 3
Исполнитель			Свердловский район ул. Куйбышева, 108	Масштаб 1:200

II ЭТАЖ



МП "Бюро технической инвентаризации Свердловского района" Пермский филиал				
Позтажный план объекта				
	ФИО	подпись	дата	Лист 3
Исполнитель	Берсенева Е.А.	<i>Берсенева</i>	08.06.2010	Листов 3
Исполнитель			г. Пермь	Масштаб
			Свердловский район	1 : 200
			ул. Куйбышева, 108	

