

Фотографии объекта оценки: пристрой, назначение: нежилое, 2-этажный (подземных этажей-1), общая площадь 824,8 кв.м., инв. № 6789/И1, адрес: Пермский край, г. Пермь, Свердловский район, ул. Куйбышева, д. 112.

Фотография 1



Фотография 2



Фотография 3



Фотография 4



Фотография 5



Фотография 6



Фотография 7



Фотография 8



Фотография 17



Фотография 18



Фотография 19



Фотография 20



Фотография 21



Фотография 22



Фотография 23



Фотография 24





СВИДЕТЕЛЬСТВО

О ГОСУДАРСТВЕННОЙ РЕГИСТРАЦИИ ПРАВА

УПРАВЛЕНИЕ ФЕДЕРАЛЬНОЙ СЛУЖБЫ ГОСУДАРСТВЕННОЙ РЕГИСТРАЦИИ,
КАДАСТРА И КАРТОГРАФИИ ПО ПЕРМСКОМУ КРАЮ

Дата выдачи:

"02" ноября 2012 года

Документы-основания: • Постановление Верховного Совета РФ "О разграничении государственной собственности в Российской Федерации на федеральную собственность, государственную собственность республик в составе Российской Федерации, краев, областей, автономной области, автономных округов, городов Москвы и Санкт-Петербурга и муниципальную собственность" от 27.12.1991 №3020-1

Субъект (субъекты) права: Муниципальное образование город Пермь

Вид права: Собственность

Объект права: Пристрой, назначение: нежилое, 2 - этажный (подземных этажей - 1), общая площадь 824,8 кв.м, инв.№ 6789/И1, лит. И1, адрес (местонахождение) объекта: Пермский край, г.Пермь, Свердловский район, ул.Куйбышева, д.112

Кадастровый (или условный) номер: 59-59-01/023/2012-728

Существующие ограничения (обременения) права: не зарегистрировано
о чем в Едином государственном реестре прав на недвижимое имущество и сделок с ним "02" ноября 2012 года сделана запись регистрации № 59-59-01/023/2012-728

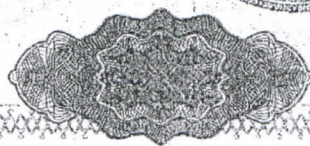
Регистратор

Потребитель



(подпись)

59-БГ № 598785



Муниципальное предприятие
«Бюро Технической Инвентаризации Ординского района
Пермский филиал

Область (край, республика) *Пермский*
Район *Свердловский*
Город (другое поселение) *Перь*

ТЕХНИЧЕСКИЙ ПАСПОРТ НЕЖИЛОГО ЗДАНИЯ (СТРОЕНИЯ)

№ 112 по ул. КУЙБЫШЕВА (Лит. И1)
(местоположение объекта учета)⁴

Инвентарный номер	6791/И1					
Номер в реестре						
Кадастровый номер						
	А	Б	В	Г	Д	Е

Паспорт составлен по состоянию на : 8 июня 2010 г.
(указывается дата обследования объекта учета)



I. Архитектурно-планировочные и эксплуатационные показатели.

Назначение нежилое
 Использование здравоохранение
 Серия, тип проекта Переоборудовано / надстроено в году
 Год постройки: 1934
 Год последнего капитального ремонта: году Число этажей:
 Кроме того имеются: Подвал
 Строительный объем: 3274 куб.м. Площадь здания: 824,8

II. Благоустройство площади здания и строения (кв. м.) .

водопровод	Канализация	отопление									ванны и душ					бассейн	сауна	гор. водо снабжение		газоснабжение		лифты			телефоны	непольные эл. плиты	электричество	
		центральное						от АГВ и др.	калориферное	печное	Без колонки и горячей воды	с горячей водоснабжением	с горячей водоснабжением	с др. видами колонками	центральное			от колонки	центральное	баллоны	мусоропровод	пассажирские	грузо-пассажирские	грузовые				
		от ТЭЦ	от пром предпр	от кварт котельн	на твердом топливе	на газе	на газе																					
1	2	3	4	5	6	7	8	9	10	11	12	13	14	15	16	17	18	19	20	21	22	23	24	25	26	27	28	
824,8	824,8		824,8														824,8								824,8			824,8

III. Техническое описание здания или его основной пристройки.

Литера И1 пристрой Год постройки: 1959 Число этажей: 2

NN п.п.	Наименование конструктивных документов	Описание элементов (материал, конструкция или система, отделка и прочее)	
1	2	3	
1	Фундаменты	железобетонные блоки	
2	Наружные и внутренние капитальные стены	кирпичные	
3	Перегородки	дощатые двойные оштукатуренные	
4	Перекрытия	чердачные	железобетонные многопустотные плиты
		внутриэтажные	железобетонные многопустотные плиты
		подвальные	железобетонные многопустотные плиты
5	Крыша	шифер по деревянным стропилам	
6	Полы	дощатые, линолеум, плитка керамическая	
7	Проемы	оконные	стеклопакеты
		дверные	металлические и филенчатые
8	Отделка	наружная	штукатурка, побелка
		внутренняя	штукатурка, окраска, подшив ДВП
9	Электро и сантехнические устройства	печи	
		калориферное	
		АГВ	
		другое	
		центральное отопление	от ТЭЦ на газе
		электричество	электроснабжение (проводка скрытая)
		водопровод	водоснабжение центральное
		канализация	канализация центральная
		горячее водоснабжение	горячее водоснабжение центральное
		ванны	--
		газоснабжение	--
		напольные электроплиты	--
		телефон	телефон
		радио	--
		телевидение	--
		сигнализация	--
мусоропровод	--		
лифт	--		
вентиляция	вентиляция естественная		
10		Крыльца	
		Лестницы	
Физический износ здания в % 32			

Экспликация

к поэтажному плану здания (строения)

расположенному по адресу: Пермь, район Свердловский

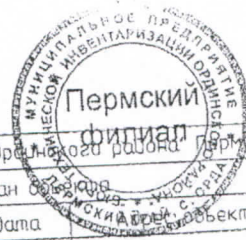
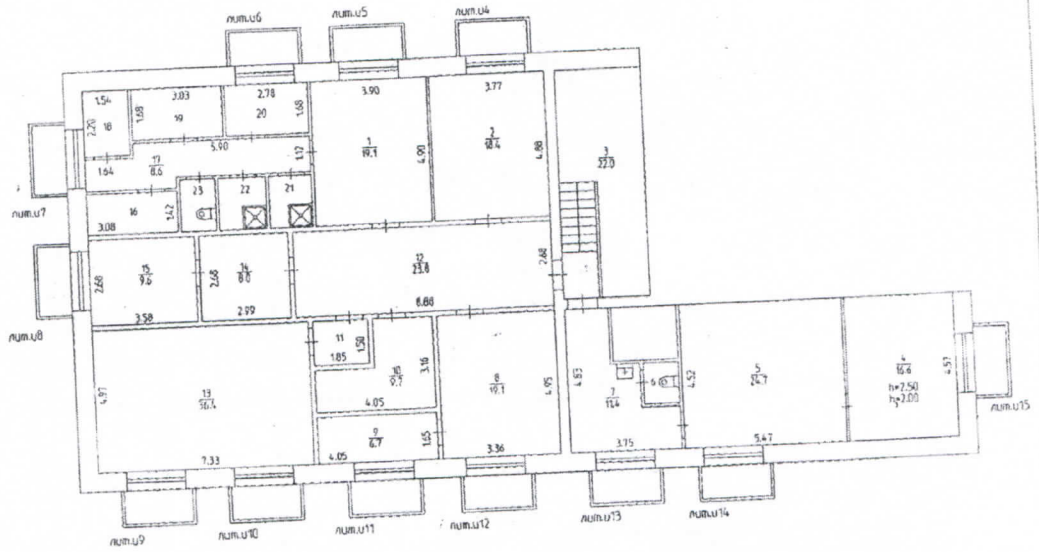
улица: КУЙБЫШЕВА, дом: 112

Литер по плану	Этаж	Номер помещения	Назначение помещений	Формула подсчета частей помещения	леч. санитарная			Высота помещения по внутреннему обмер	Площадь помещения общего пользования	Прочая площадь	Самовольно возведенная или переоборудованная площадь
					в т.ч.						
1	2	3	4	5	Общая площадь	Основная	Подсобная	9	10	11	12
И1	подв.	1	приемная	19,1	19,1	19,1		2,5			
		2	кабинет	18,4	18,4	18,4					
		3	лестн. клетка	22	22,0		22,0				
		4	кладовая	16,6	16,6	16,6					
		5	кабинет	24,7	24,7	24,7					
		6	туалет	1,5	1,5		1,5				
		7	коридор	11,4	11,4		11,4				
		8	класс	19,1	19,1	19,1					
		9	раздевалка	6,7	6,7		6,7				
		10	кладовая	9,7	9,7		9,7				
		11	тамбур	2,8	2,8		2,8				
		12	коридор	23,8	23,8		23,8				
		13	раздевалка	36,4	36,4		36,4				
		14	коридор	8	8,0		8,0				
		15	класс	9,6	9,6	9,6					
		16	кладовая	4,4	4,4	4,4					
		17	коридор	8,6	8,6		8,6				
		18	кладовая	3,4	3,4		3,4				
		19	кладовая	5,1	5,1		5,1				
		20	водомерный узел	4,7	4,7		4,7				
		21	душевая	2,3	2,3		2,3				
		22	душевая	2,3	2,3		2,3				
		23	туалет	2,1	2,1		2,1				
Итого по подв.					262,7	111,9	150,8				
И1	1	1	кабинет	19	19,0	19,0		3,05			
		2	кабинет	19,3	19,3	19,3					
		3	кабинет	19,5	19,5	19,5					
		4	кабинет	19,4	19,4	19,4					
		5	тамбур	2,1	2,1		2,1				
		6	столовая	47,7	47,7	47,7					
		7	раздаточная	18,3	18,3	18,3					
		8	лаборатория	19,9	19,9	19,9					
		9	лаборатория	19,5	19,5	19,5					
		10	кабинет	19,8	19,8	19,8					
		11	кабинет	18,3	18,3	18,3					
		12	коридор	41,2	41,2		41,2				
		13	лестн. клетка	20	20,0		20,0				
Итого по этажу 1					284,0	220,7	63,3				
И1	2	1	палата	18,5	18,5	18,5		2,96			
		2	палата	19,3	19,3	19,3					
		3	палата	10,2	10,2	10,2					
		4	коридор	5	5,0		5,0				
		5	санузел	3,1	3,1		3,1				
		6	палата	18,7	18,7	18,7					
		7	лестн. клетка	22,2	22,2		22,2				
		8	кабинет	35,3	35,3	35,3					
		9	кабинет	9,4	9,4	9,4					
		10	кабинет	18,8	18,8	18,8					
		11	палата	19,2	19,2	19,2					
		12	палата	19,7	19,7	19,7					
		13	палата	19,7	19,7	19,7					
		14	кабинет процедурный	18,1	18,1	18,1					

Литер по плану	Этаж	Номер помещения	Назначение помещений	Формула подсчета частей помещения	печ.санитарная			Высота помещения по внутреннему обмер	Площадь помещения общего пользования	Прочая площадь	Самовольно возведенная или переоборудованная площадь
					Общая площадь	в т.ч.					
6	7	8	9			10	11	12			
			Основная	Подсобная							
И1	2	15	коридор	40,9	40,9		40,9	2,98			
Итого по этажу 2					278,1	208,9	71,2				
Итого по зданию					824,8	539,5	285,3				

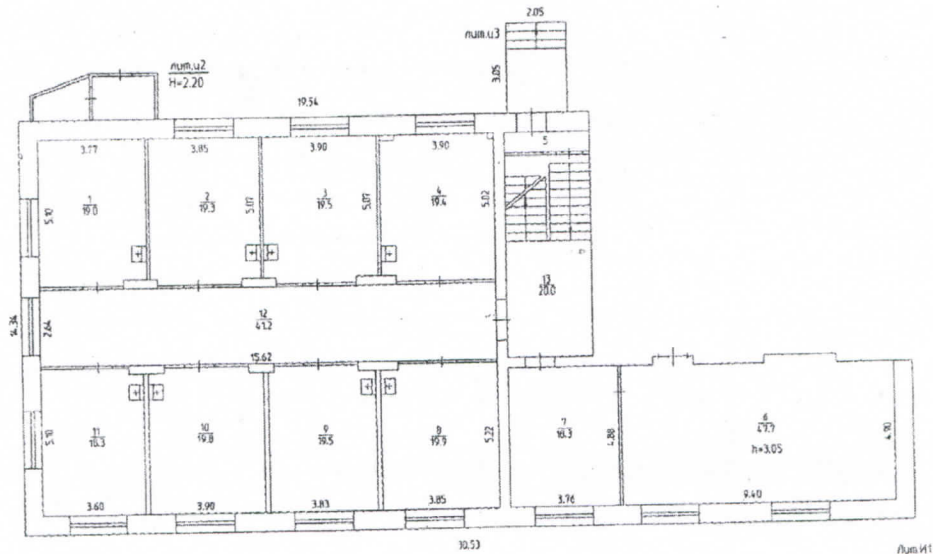
всего: 824,8

подвал

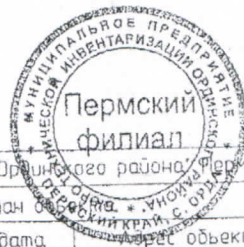


МПГ бюро технической инвентаризации Орского района Пермский филиал				Лист 1
Позтажный план объекта				Листов 3
ФИО	подпись	дата	наименование объекта	Масштаб
Исполнитель	Берсенева Е.А.	08.06.2010	г.Пермь Свердловский район ул. Кудышева, 112	1 : 200

1 ЭТАЖ

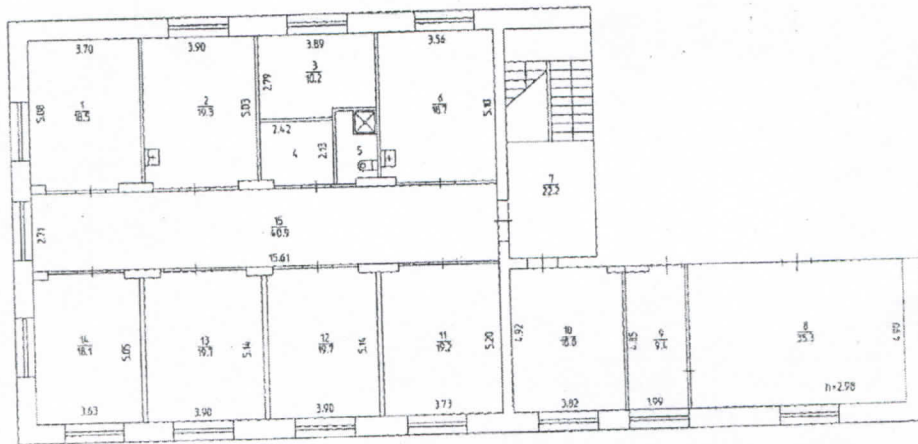


Лист И1
H=6.70



МП Бюро технической инвентаризации Орджоникидзевского района, Пермский филиал					
Поэтажный план объекта * ун. объект * Орджоникидзевский край, г. Пермь					
	ФИО	подпись	дата	наименование объекта	Лист 2
Исполнитель	Береснева Е.А.	<i>Береснева</i>	08.06.2010	г. Пермь	Листов 3
Исполнитель				Свердловский район ул. Куйбышева, 112	Масштаб 1:200

II ЭТАЖ



МП "Бюро технической инвентаризации Орехово-Зуевского района Пермский филиал"				Лист 3
Позэтажный план				Листов 3
ФИО	подпись	дата	г. Пермь	Масштаб
Береснева Е.А.	<i>Береснева</i>	08.06.2010	Свердловский район	1 : 200
Исполнитель			ул. Куйбышева, 112	