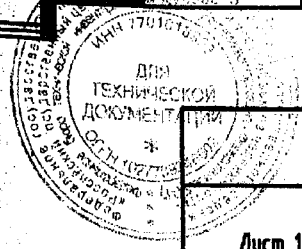
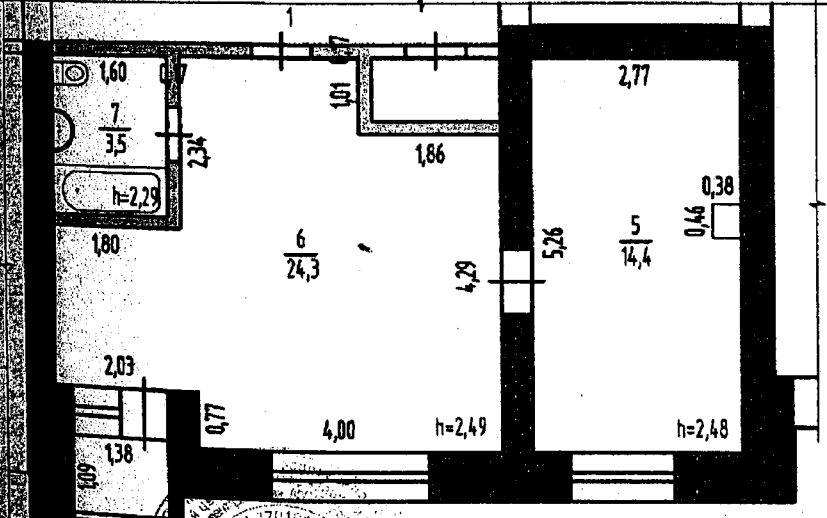
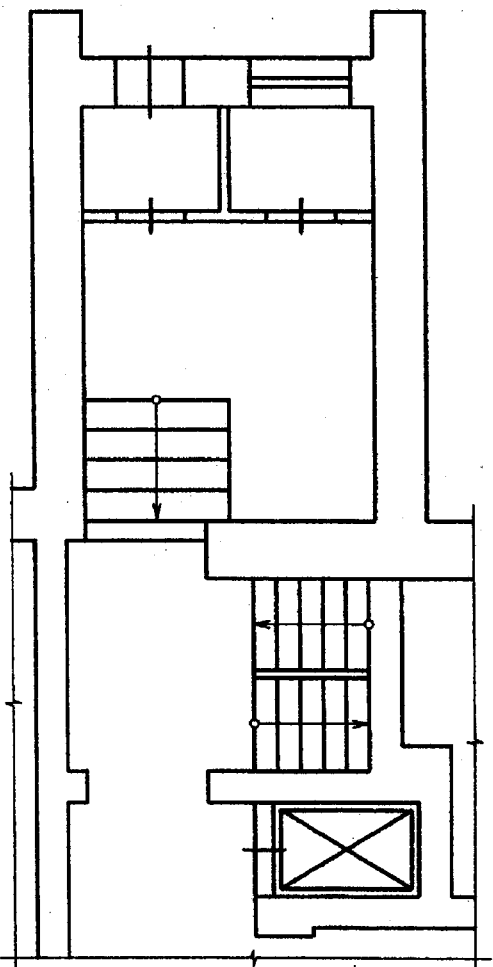


План встроенных помещений

Этаж расположения 1

**КОПИЯ**



		Филиал ФГУП "Ростехинвентаризация - Федеральное БТИ" по Пермскому краю		Инв. номер 57:401:002:000039280: 0000:20001
Лист 1		План встроенных помещений, расположенных по адресу: Пермский край, город Пермь, улица Козьмы Минина, дом 5. Лит. А		М 1:100
Дата	Исполнитель	Фамилия И.О.	Подпись	
28.02.2008	Техник	Дурова Е.А.		
28.02.2008	Ведущий инженер	Пьянкоб Е.В.		

### I. СВЕДЕНИЯ О ПРИНАДЛЕЖНОСТИ

Субъект права: для граждан - ФИО, паспорт; для юридических лиц – полное наименование	Документы, подтверждающие право собственности, владения и пользования	Доля (часть литера)
2	3	4
-----	-----	---

### II. ЭКСПЛИКАЦИЯ

к поэтажному плану нежилого помещения: **Встроенные помещения**  
расположенного по адресу: **Пермский край, город Пермь, улица Козьмы Минина, дом 5**

Дата записи и литера по плану	Этажи (начиная с 1 этажа)	Номер помещения (торгового складского и т.п.)	Номер по плану строения (комнаты, коридора и т.п.)	Назначение частей помещения: канцелярское помещение, классная комната, коридор и т.п.	Площадь по внутреннему обмеру, кв. м., в том числе предназначенная под помещения					Высота помещения по внутреннему обмеру	Состояние по назначению или
					нежилое		прочие		Итого (по этажу, строению)		
					основная	вспомогательная	основная	вспомогательная			
1	2	3	4	5	6	7	8	9	10	11	
28.02.2008г. А	1	--	5	Помещение	14,4					2,48	
			6	Помещение	24,3					2,49	
			7	Санузел		3,5				2,29	
				<b>Итого:</b>	<b>38,7</b>	<b>3,5</b>			<b>42,2</b>		
				Лоджия					1,5		