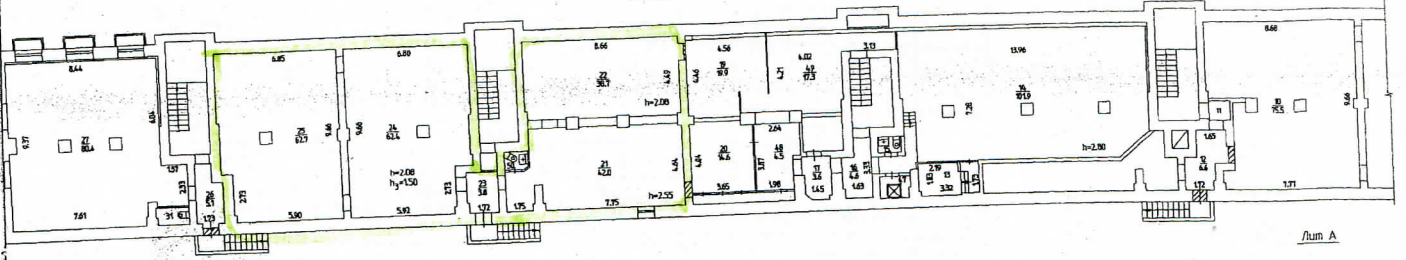


S 210,8

Район Мотовилихинский кв. N 1042
ПЛАН
помещения, находящегося в городе Перми
по ул. Уральская N 87

Подвал



Лит А

Масштаб 1:200
Исполнитель Варлачан
Исполнитель Пинаева В.М.

V. Экспликация нежилого помещения.

Дата записи	Литера по плану	Этаж	Номер помещения	Назначение помещений:	складская			творч. мастерские			культпросвет			Высота помещений по внутреннему обмеру	Самовольно возведенная или переоборудованная площадь	Примечания
					Общая площадь	В т.ч.		Общая площадь	В т.ч.		Общая площадь	В т.ч.				
						основная	вспомогательная		основная	вспомогательная		основная	вспомогательная			
17.01.1996г.	A	подвал	10	склад	75,5	75,5							2,65			
09.02.1996г.			11	коридор	1,2		1,2						2,08			
			12	коридор	6,6		6,6									
			13	разделка						5,9		5,9				
			14	тренижерный зал						101,9		101,9				
			15	туалет						1,2		1,2				
			16	коридор						4,6		4,6				
			17	коридор						3,6		3,6				
			19	подсобное помещение						19,9		19,9				
			20	кабинет массажный						14,6		14,6				
			21	склад	42,0	42,0										
			22	склад	38,7	38,7										
			23	коридор			3,8		3,8							
			24	мастерская			62,4		62,4							
			25	мастерская			62,7		62,7							
			26	коридор			5,1		5,1							
			27	мастерская			80,4		80,4							
			31	туалет			1,5		1,5							
			47	душевая						2,0		2,0				
			48	коридор						8,9		8,9				
			49	разделка						17,3		17,3				
			50	санузел	1,2		1,2									
				Итого	165,2	156,2	9,0	215,9	205,5	10,4	179,9	116,5	63,4			

Напольные электроточки

21

Разрешение на выполнение работ по текущим изменениям на объекте, являющимся памятником истории и культуры, в установленном порядке не предъявлено. Площадь изменилась в результате демонтажа и возведения перегородок в пом. №13, 14, 19-21, 27, 47-50; уточнения размеров в пом. №22, 23, 26. Установка с.т.о в пом. №47, 50.

По состоянию на дату проведения технической инвентаризации от объекта 10.12.1963г. в сравнении с данными технической инвентаризации 01.01.1936г. на объекте произошли следующие изменения: реконструкция пом. №10-17, 19-26, 47-50 в подвале жилого дома из мест общего пользования в нежилые помещения. По состоянию на дату проведения технической инвентаризации объекта 10.03.1989г. в сравнении с данными технической инвентаризации 01.01.1936г. на объекте произошли следующие изменения: пом. №27, 31 переоборудованы из жилых помещений в нежилые. Помещения №26, 27, 31 в подвале не эксплуатируются.