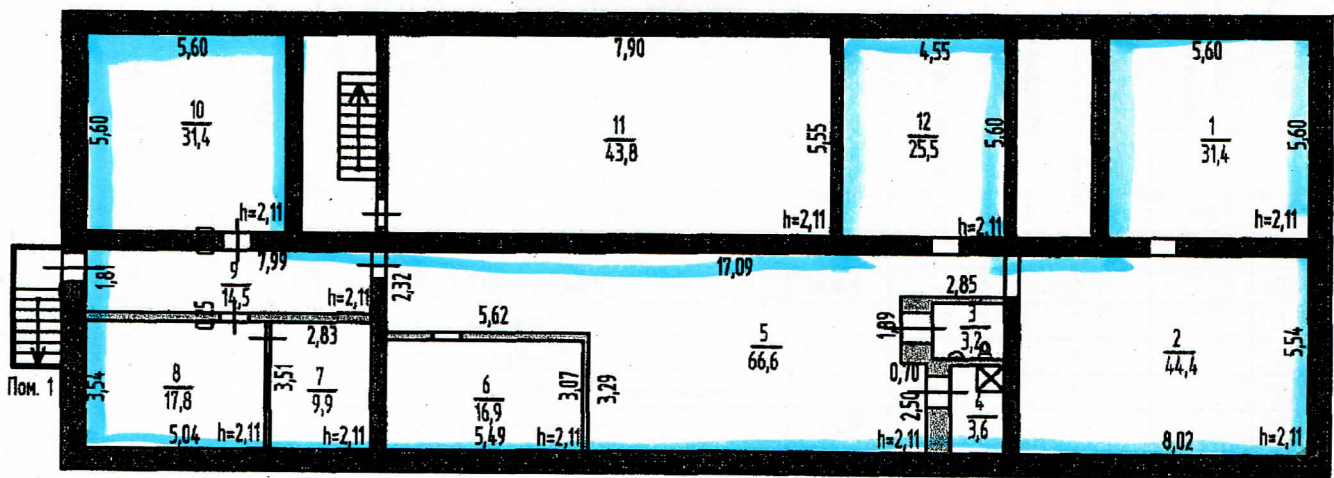


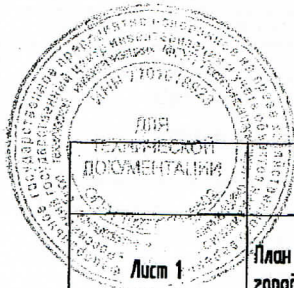
План встроенных помещений
Этаж расположения подвал

КОПИЯ



Лит.А

Самостоятельная перепланировка и/л. переустройства
пом. 3,4
Иллюстрация - чертёж, копия
Дата 17.09.09 Подпись *[Signature]*



Филиал ФГУП "Ростехинвентаризация-Федеральное БТИ" по Пермскому краю		Инв. номер 57-401-002-000162550-0000.20001
Лист 1	План встроенных помещений, расположенных по адресу: Пермский край, город Пермь, Ленинский район, улица Крисанова, дом 24 Лит.А	
Дата	Исполнитель	Подпись
17.09.2009	Техник	<i>[Signature]</i>
17.09.2009	Ведущий инженер	<i>[Signature]</i>
17.09.2009	Заместитель директора	<i>[Signature]</i>
	Фамилия И.О.	
	Назаренус О.Ф.	
	Пьянков Е.В.	
	Мунавирова В.Е.	

I. СВЕДЕНИЯ О ПРИНАДЛЕЖНОСТИ

№ п/п	Субъект права: для граждан - ФИО, паспорт; для юридических лиц – полное наименование	Документы, подтверждающие право собственности, владения и пользования	Доля (часть, литера)
1	2	3	4
1	Муниципальное учреждение «Содержание муниципального имущества»	Приказ № 225 от 20.03.2007 г. ДИО Администрации города Перми	1

II. ЭКСПЛИКАЦИЯ ПЛОЩАДИ НЕЖИЛЫХ ПОМЕЩЕНИЙ

Дата записи и литера по плану	Этажи (начиная с 1 этажа)	Номер помещения (торгового складского и т.п.)	Номер по плану строения (комнаты, коридора и т.п.)	Назначение частей помещения: канцелярское помещение, классная комната, коридор и т.п.	Площадь по внутреннему обмеру, кв. м., в том числе предназначенная под помещения					Высота помещения по внутреннему обмеру	Самовольно возведенная или переоборудованная площадь
					Нежилые		Прочие		Итого (по этажу, строению)		
					основная	вспомогательная	основная	вспомогательная			
1	2	3	4	5	6	7	8	9	10	11	12
17.09.2009 А	подвал	1	1	Помещение	31,4					2,11	
			2	Помещение	44,4					2,11	
			3	Санузел		3,2				2,11	3,2
			4	Душевая		3,6				2,11	3,6
			5	Подсобное помещение		66,6				2,11	66,6
			6	Помещение		16,9				2,11	16,9
			7	Помещение		9,9				2,11	9,9
			8	Помещение		17,8				2,11	17,8
			9	Коридор			14,5			2,11	14,5
			10	Помещение		31,4				2,11	
			11	Помещение		43,8				2,11	
			12	Помещение		25,5				2,11	
			Итого по подвалу:		221,1	87,9			309,0		132,5
	1		1	Кабинет	10,4				2,51		
			2	Коридор		21,7			2,52	21,7	
			3	Санузел		3,0			2,56	3,0	
			4	Кабинет	7,5				2,57		
			5	Кабинет	11,5				2,57	11,5	
			6	Кабинет	8,8				2,51		
			7	Кабинет	21,5				2,51	21,5	
			Итого по первому этажу:		59,7	24,7			84,4		57,7
			Всего:		280,8	112,6			393,4		190,2