

Общество с ограниченной ответственностью
«КАДАСТРИЯ»

Республика _____
Край (область) Пермский
Город (район) Пермь
Район в городе (посёлок в районе) Кировский

ТЕХНИЧЕСКИЙ ПАСПОРТ НЕЖИЛОГО ПОМЕЩЕНИЯ

В доме № 56 по ул. Закамская (Литер А)
(местоположение объекта учёта)

Инвентарный номер	65					
Кадастровый номер						
	А	Б	В	Г	Д	Е

Технический паспорт составлен по состоянию на

« 24 » ноября 2016 года
(указывается дата обследования объекта учёта)

I. Сведения о принадлежности.

Дата записи	Субъект права: для граждан фамилия, имя, отчество, паспорт; для юридических лиц по Уставу	Документы, подтверждающие право собственности, владения, пользования	Доля (часть, литеры)
	Муниципальное образование город Пермь	Свидетельство о государственной регистрации права от 22.12.2011 г. 59-БГ 267049	встроенные помещения, 1 этаж, общей площадью 160,2 кв.м

II. Архитектурно-планировочные и эксплуатационные показатели нежилого помещения.

Назначение _____ нежилое помещение _____

Использование _____ по назначению _____

Год постройки здания _____ 1953 _____ Число этажей здания _____ 2 _____

Строительный объем помещения _____ 325 _____ куб. м. Площадь помещения _____ 78,4 _____ кв. м.

III. Благоустройство нежилого помещения (кв. м.)

1	2	Отопление							Ванны и души		12	Горячая вода		Газовое снабжение		17	Лифты		20	21	22				
		от ТЭЦ		от пром. предпр.		от кварт. котельной		от АГВ и другое	печное	с горячей водой		Бассейн, сауна	центральное	от колонок	сетевое		баллонное	мусоропровод				пассажирские	грузовые	Телефон	Напольные электроплиты
		на твердом топливе	на газе	на твердом топливе	на газе	на твердом топливе	на газе																		
78,4	78,4		78,4																			78,4			

IV. Стоимость нежилого помещения.

Полная балансовая стоимость _____ руб.

Остаточная балансовая стоимость (с учётом износа) _____ руб.

Действительная инвентаризационная стоимость в ценах _____ 1969 _____ года _____ 4676 _____ руб.

Литера по плану	Этаж	Номер помещения	Назначение помещений:	Учрежденческая			В т.ч.			Высота помещений по внутреннему обмеру	Самовольно возведенная или переоборудованная площадь	Примечания
				Общая площадь	Основная	вспомогательная	Основная	вспомогательная				
A	1	5	кабинет	8,6	8,6					2,91		
		7	сан.узел	1,3		1,3						
		8	коридор	1,1		1,1						
		13	кабинет	22,6	22,6							
		18	коридор	11,1		11,1						
		19	кладовая	1,9		1,9						
		20	кабинет	14,7	14,7							
		29	тамбур	1,9		1,9						
		30	шкаф	0,5		0,5						
		31	коридор	14,7		14,7						
			Итого:	78,4	45,9	32,5						

21

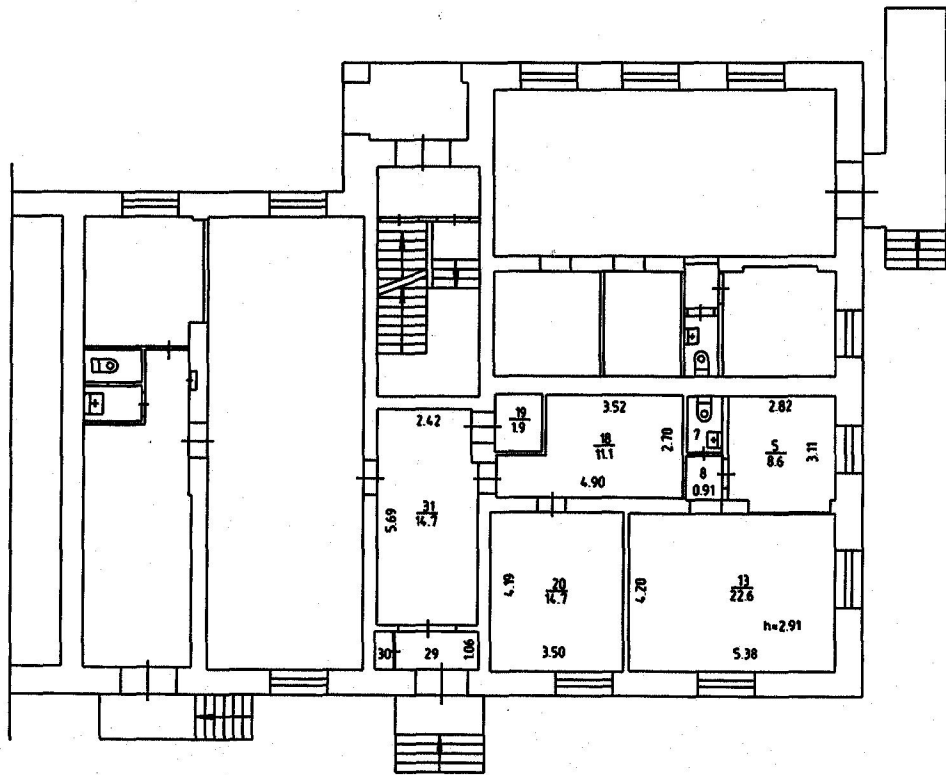
**VI. Техническое описание здания (строения),
в котором расположено нежилое помещение.**

№ п/п	Наименование конструктивных элементов	Описание элементов (материал, конструкция или система, отделка и прочие)	
1	2	3	
1	Фундамент	Бутобетонный ленточный	
2	Наружные и внутренние капитальные стены,	Кирпичный, т=68 см	
3	Перегородки	Дощатые двойные, оштукатуренные	
4	Перекрытия	чердачные	Деревянные утепленное по балкам
		междуэтажные	Деревянные утепленное по балкам
		подвальные	Сборные железобетонные плиты
5	Крыша, кровля	Кровля – шифер по дощатой обрешетке и деревянным стропилам	
6	Полы	Дощатые по лагам, окрашенные, бетонные, линолеум, керамическая плитка	
7	Проемы	окна	Двойные, створные, окраска
		двери	Филенчатые, металлические, окраска
8	Отделка	внутренняя	Штукатурка, побелка, окраска окон и дверей, обои, керамическая плитка
		наружная	Штукатурка, окраска
9	Отопление	печи	-
		калориферное	-
		АГВ	-
		центральное отопление	Центральное
		другое	-
10	электро- и сантехнические устройства	электричество	Скрытая проводка
		водопровод	От городской сети
		канализация	Сброс в городскую сеть
		горячее водоснабжение	Центральное
		ванны и душ	Да
		газоснабжение	Сетевое
		лифт	-
		напольные электроплиты	-
		телефон	Телефонизировано
		радио	Радиофицировано
		телевидение	Индивидуальная антенна
		мусоропровод	-
		вентиляция	Приточно-вытяжная
11	Прочие Элемен	крыльца	Железобетонные
		лестницы	Дощатые

*Физический износ здания 40 %

" 24 "	ноября	" 2016 "	года	Исполнил	Шахмерданова Е.В.	<i>Шах</i>
Паспорт выдан << <u>30</u> <u>декабря</u> >> 20 <u>16</u> г.						
Руководитель <u><i>Босмарова ТТ</i></u>						
Заказчик _____						

1 этаж



Общество с ограниченной ответственностью "Кадастрия"					
Поэтажный план объекта					
	ФТО	подпись	дата	Адрес объекта	Лист 1
Исполнитель	Шахмерданова Е.В.	<i>Шахмерданова</i>	24.11.2016	Пермский край, г.Пермь Кировский район, ул. Закамская, д.56	Листов 1
					Масштаб 1:200